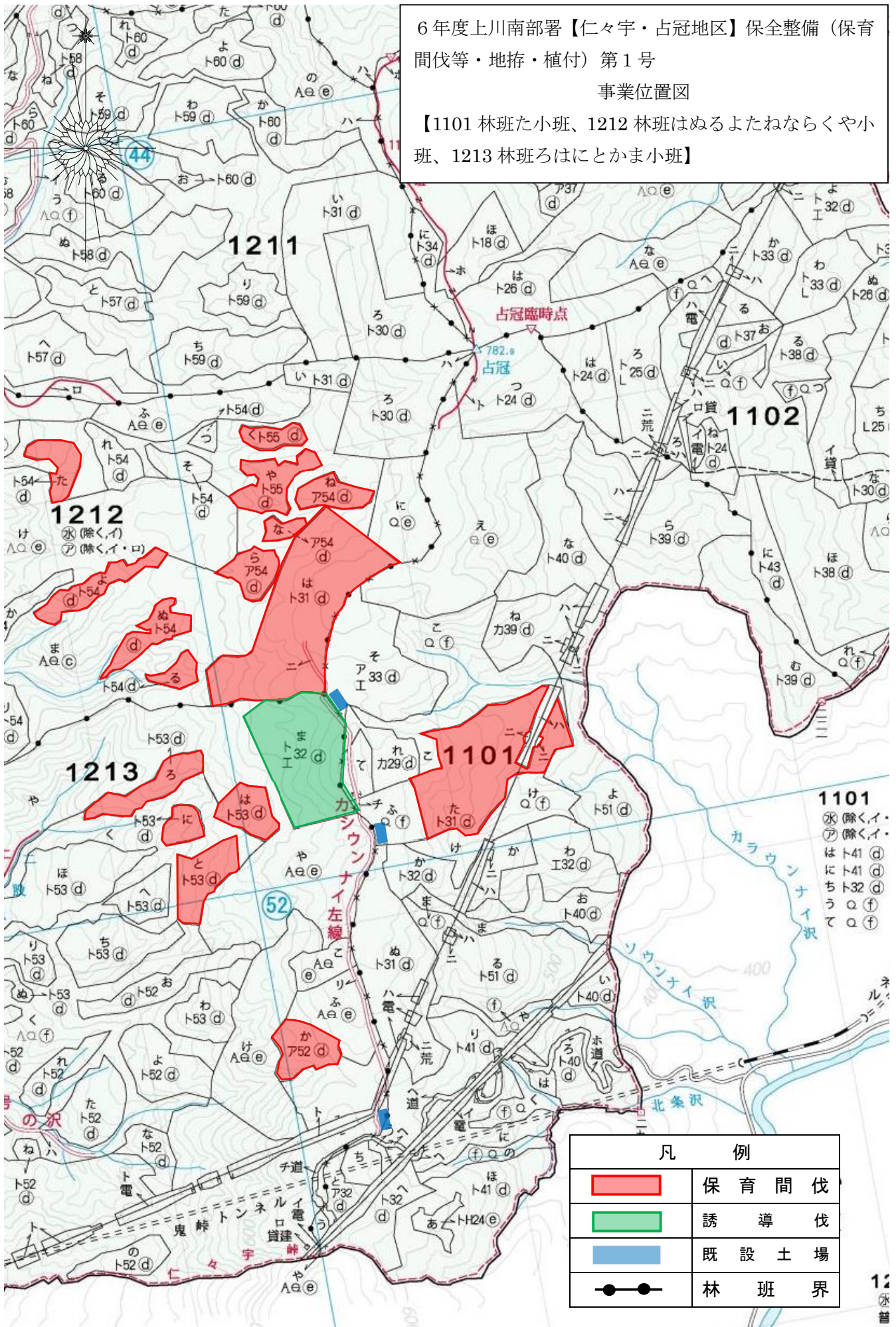


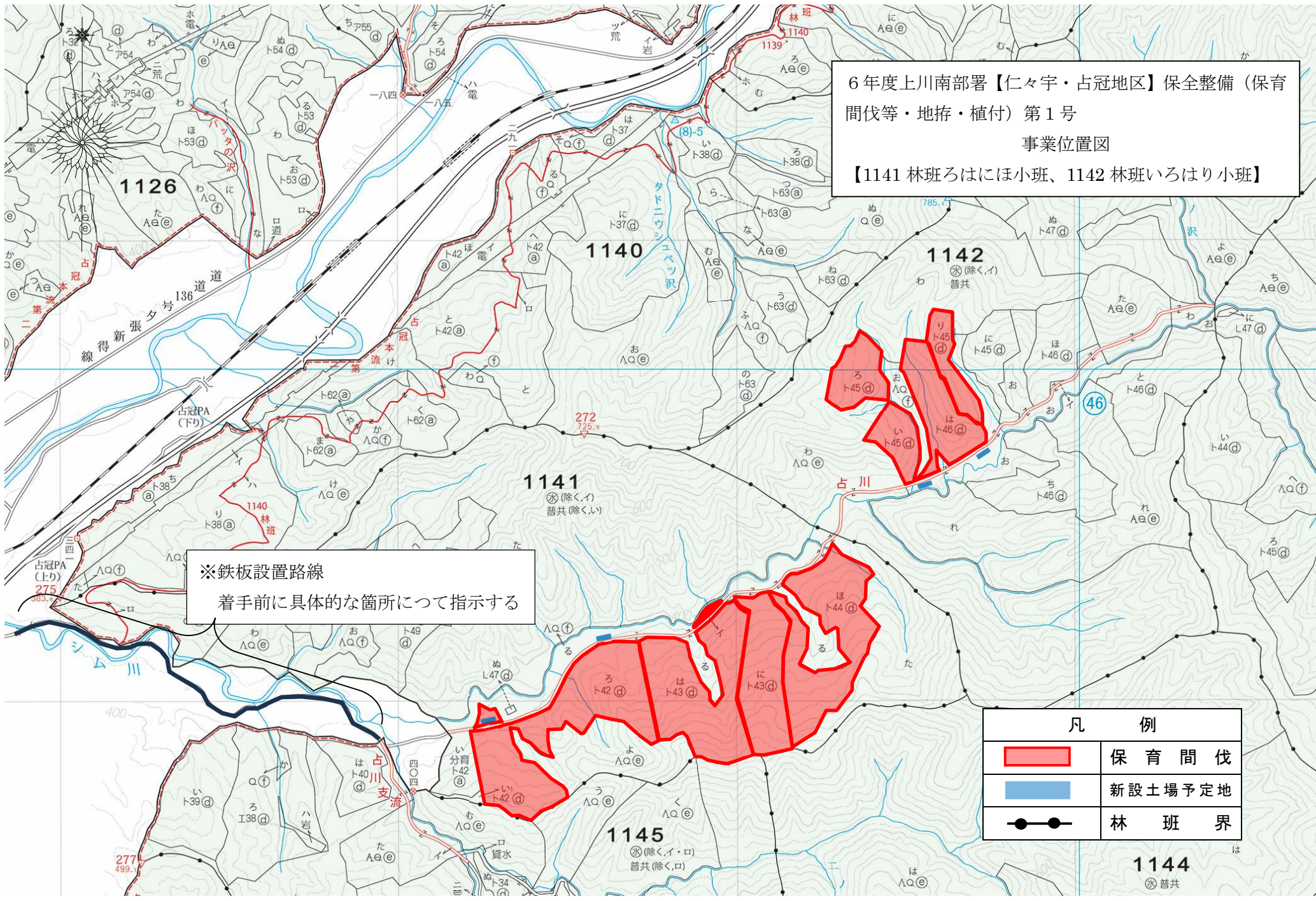
6年度上川南部署【仁々宇・占冠地区】保全整備（保育間伐等・地拵・植付）第1号

事業位置図

【1101 林班た小班、1212 林班はぬるよたねならくや小班、1213 林班ろはにとかま小班】



6年度上川南部署【仁々宇・占冠地区】保全整備（保育  
間伐等・地拵・植付）第1号  
事業位置図  
【1141 林班ろはにはほ小班、1142 林班いろはり小班】

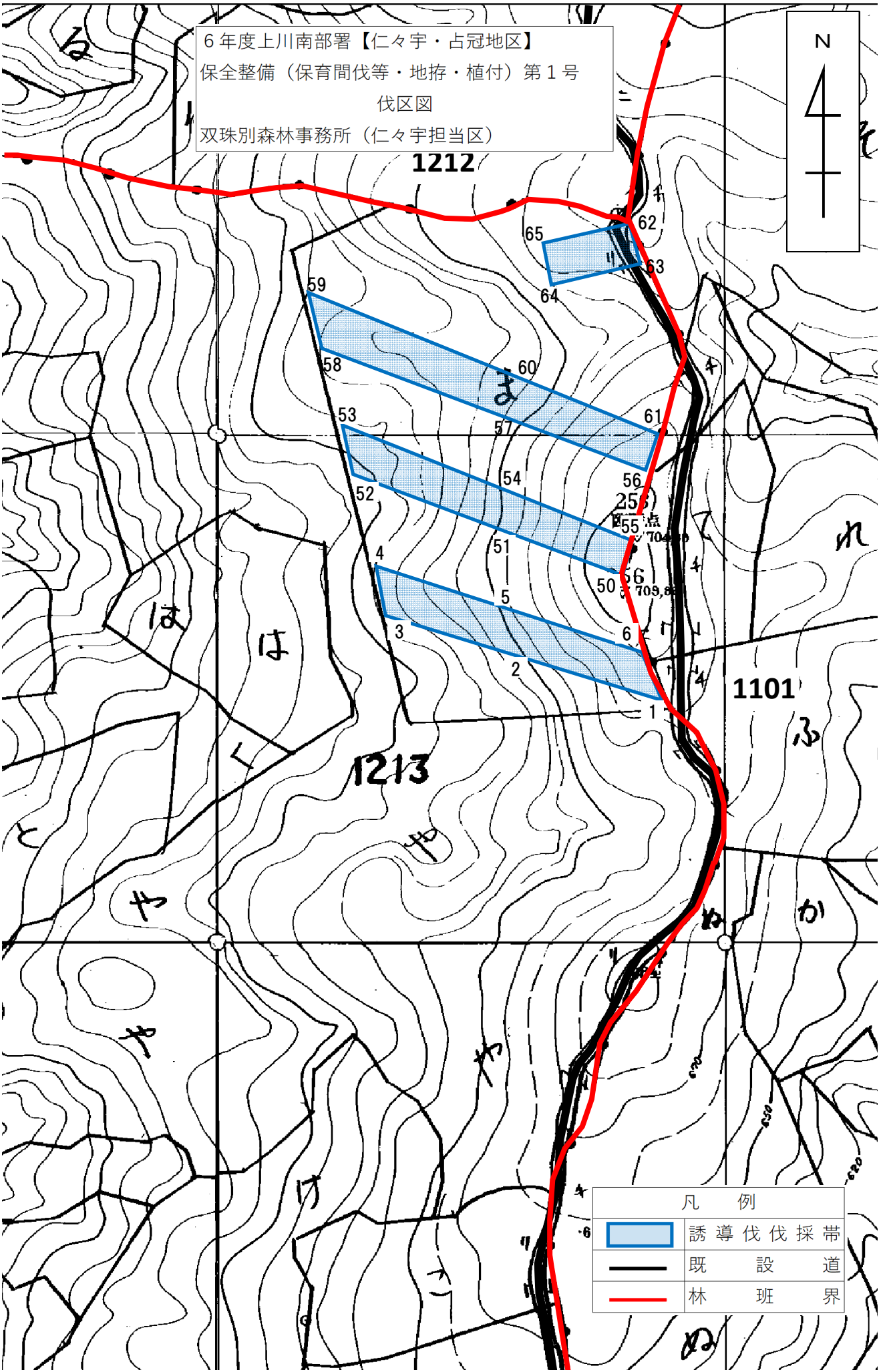


※鉄板設置路線  
着手前に具体的な箇所について指示する

凡 例	
	保育間伐
	新設土場予定地
	林班界

1144  
⊗ 普共

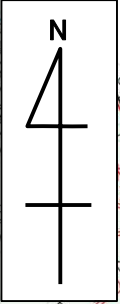
6年度上川南部署【仁々宇・占冠地区】  
 保全整備（保育間伐等・地拵・植付）第1号  
 伐区図  
 双珠別森林事務所（仁々宇担当区）



凡 例	
	誘導伐採帯
	既設道
	林班界

1126

6年度上川南部署【仁々宇・占冠地区】保全整備（保育間伐等・地拵・植付）第1号  
輸送土場位置図

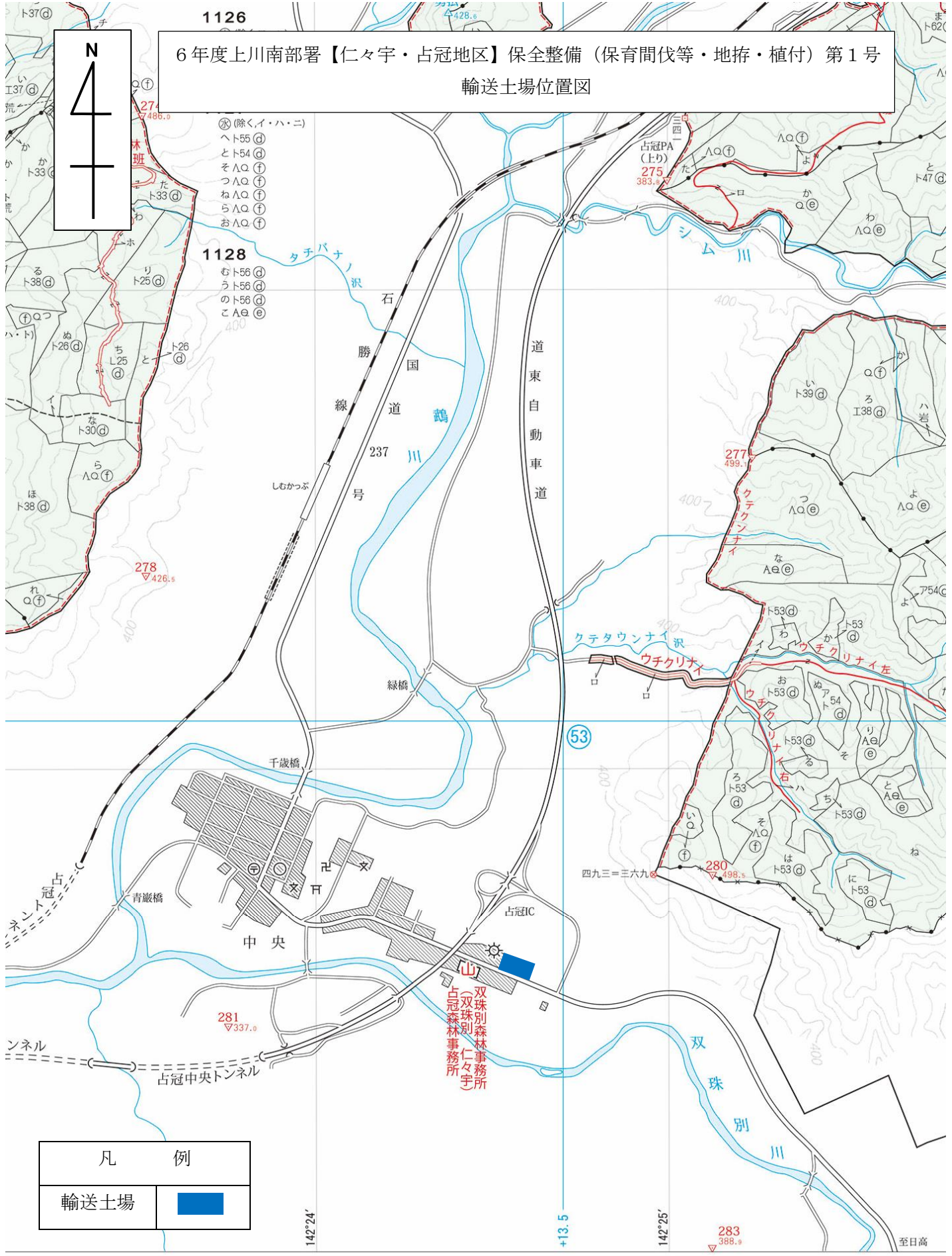


- ⊗ (除く、イ・ハ・ニ)  
 ヘト55 ⊙  
 とト54 ⊙  
 そΛQ ⊙  
 つΛQ ⊙  
 ねΛQ ⊙  
 らΛQ ⊙  
 おΛQ ⊙

- 1128  
 むト56 ⊙  
 うト56 ⊙  
 のト56 ⊙  
 こAΘ ⊙

双珠別森林事務所  
 (双珠別 仁々宇)  
 占冠森林事務所

凡 例	
輸送土場	



142°24'

+13.5

142°25'

283  
388.9

至日高