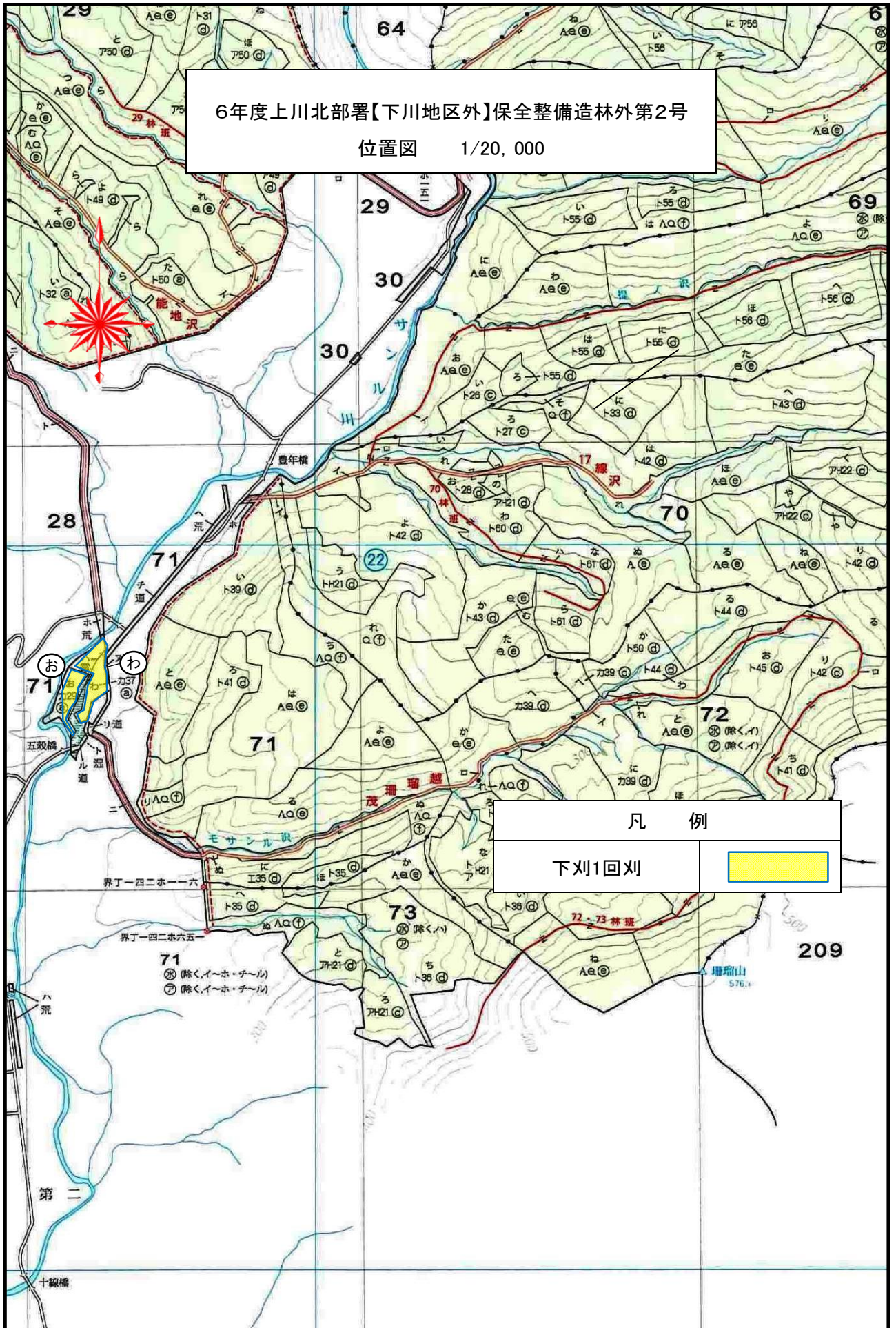


6年度上川北部署【下川地区外】保全整備造林外第2号

位置図 1/20,000



凡例

下刈1回刈



71
 (除く、イ～ホ・チ～ル)
 (除く、イ～ホ・チ～ル)

72
 (除く、イ)

73
 (除く、ハ)

第二

十線橋

珊瑚山
576.4

豊年橋

五穀橋

ハ荒

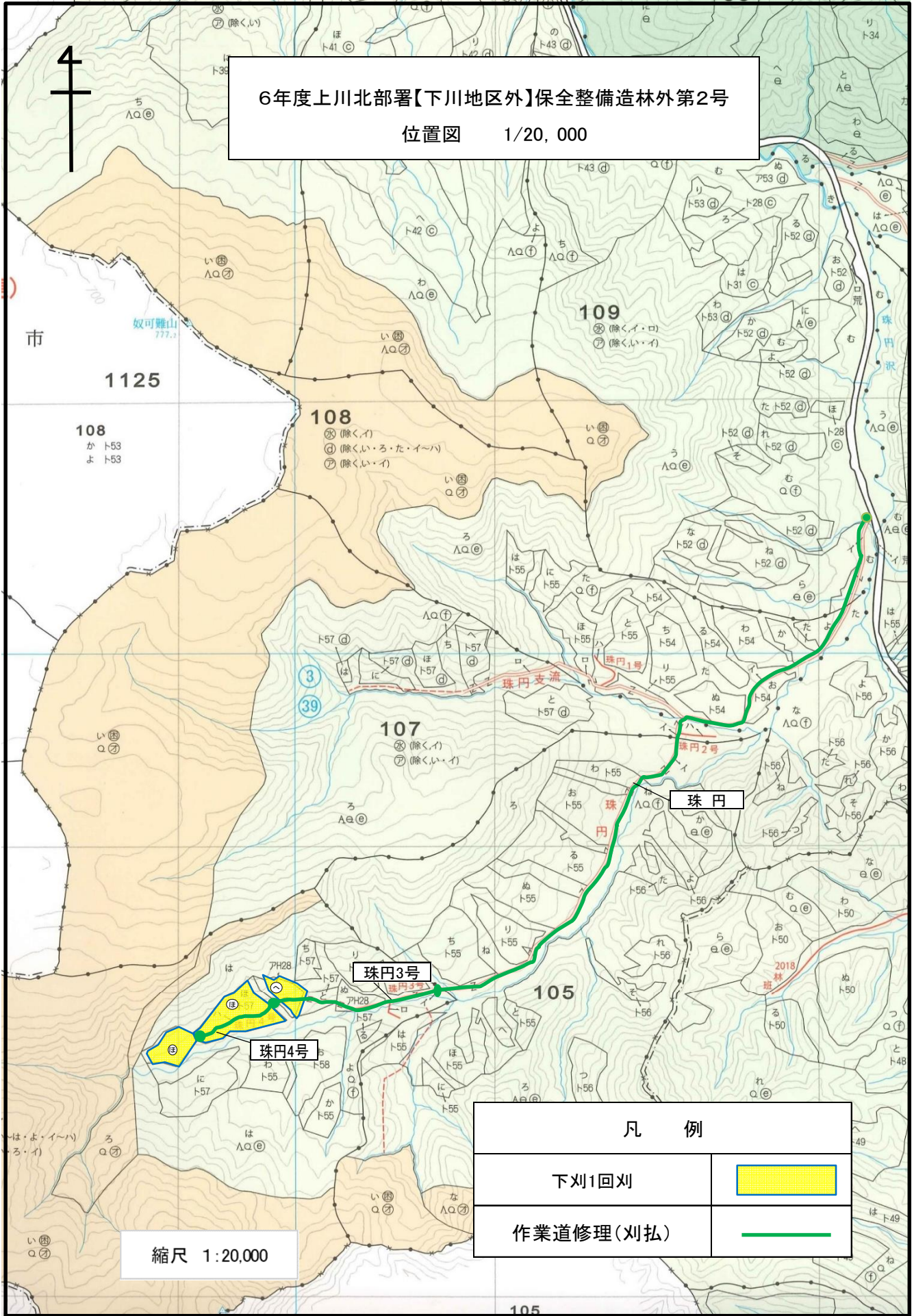
第二

十線橋

珊瑚山
576.4

6年度上川北部署【下川地区外】保全整備造林外第2号

位置図 1/20,000



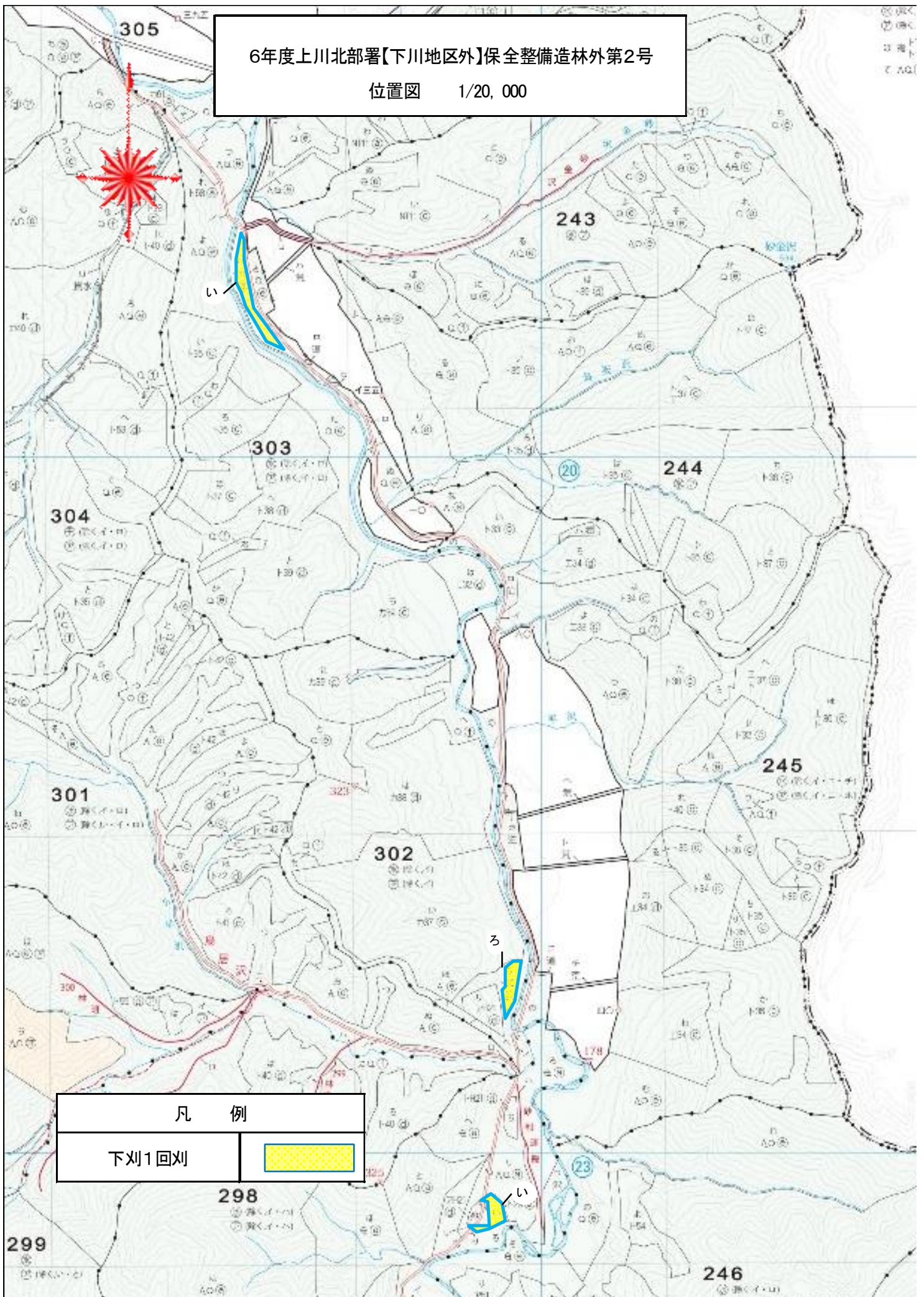
凡 例

下刈1回刈	
作業道修理(刈払)	

縮尺 1:20,000

6年度上川北部署【下川地区外】保全整備造林外第2号

位置図 1/20,000



142°29'

142°30'

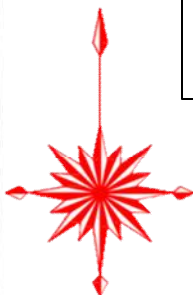
142°31'

6年度上川北部署【下川地区外】保全整備造林外第2号

位置図 1/20,000

道 有 林

- 1092**
- は ⊙ ⊙ ⊙ ⊙ ⊙ ⊙
 - に ⊙ ⊙ ⊙ ⊙ ⊙ ⊙
 - へ ⊙ ⊙ ⊙ ⊙ ⊙ ⊙
 - チ ⊙ ⊙ ⊙ ⊙ ⊙ ⊙
 - カ ⊙ ⊙ ⊙ ⊙ ⊙ ⊙
 - ヨ ⊙ ⊙ ⊙ ⊙ ⊙ ⊙
 - 才 ⊙ ⊙ ⊙ ⊙ ⊙ ⊙

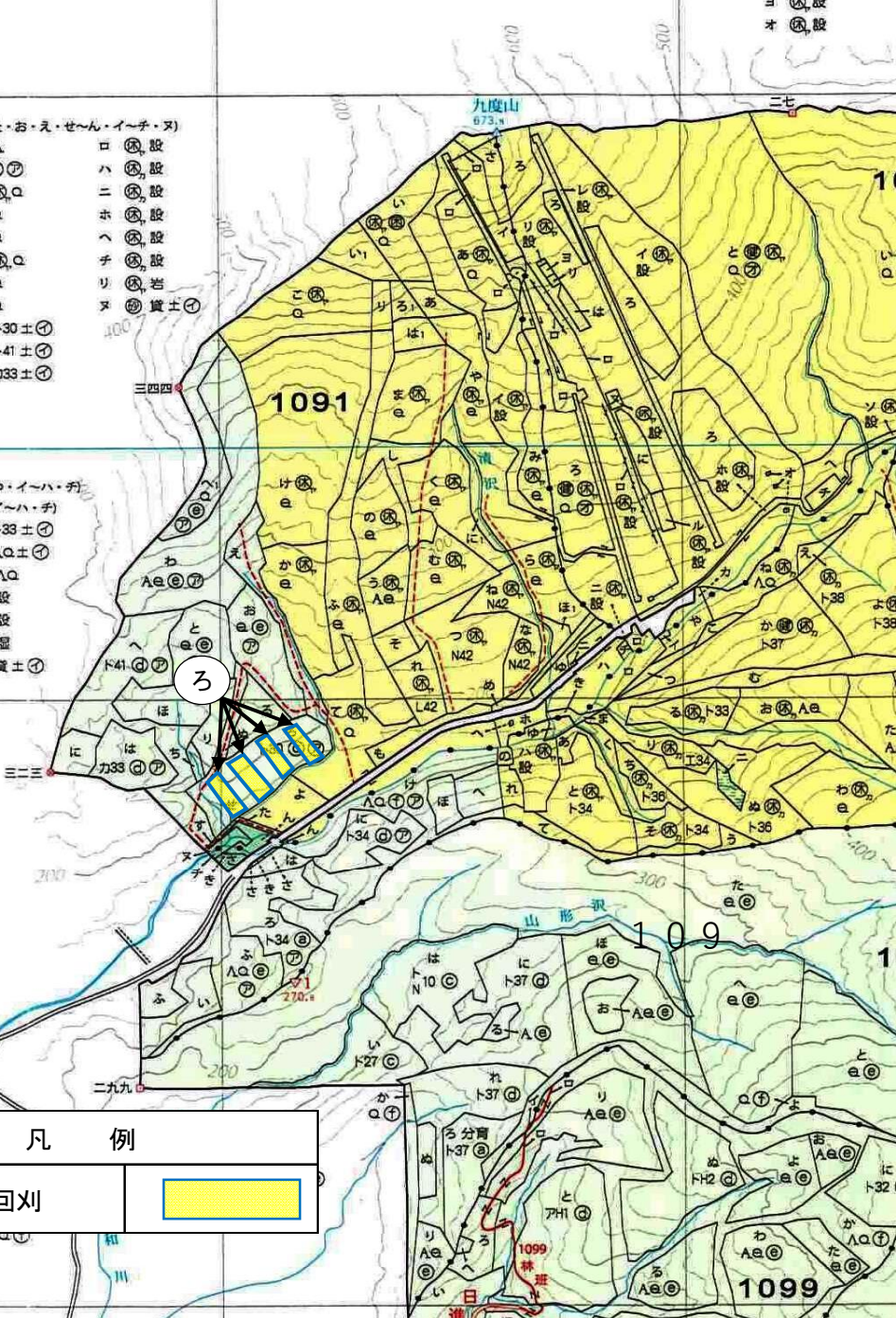


1091

- ① 除くろ・は・に・ほ・へ・わ・た・お・え・せ〜ん・イ〜チ・ヲ
- い ⊙ ⊙ ⊙ ⊙ ⊙ ⊙ ⊙
- ろ ⊙ ⊙ ⊙ ⊙ ⊙ ⊙ ⊙
- は ⊙ ⊙ ⊙ ⊙ ⊙ ⊙ ⊙
- に ⊙ ⊙ ⊙ ⊙ ⊙ ⊙ ⊙
- に ⊙ ⊙ ⊙ ⊙ ⊙ ⊙ ⊙
- ほ ⊙ ⊙ ⊙ ⊙ ⊙ ⊙ ⊙
- ほ ⊙ ⊙ ⊙ ⊙ ⊙ ⊙ ⊙
- ち ⊙ ⊙ ⊙ ⊙ ⊙ ⊙ ⊙
- り ⊙ ⊙ ⊙ ⊙ ⊙ ⊙ ⊙
- ぬ ⊙ ⊙ ⊙ ⊙ ⊙ ⊙ ⊙
- る ⊙ ⊙ ⊙ ⊙ ⊙ ⊙ ⊙
- よ ⊙ ⊙ ⊙ ⊙ ⊙ ⊙ ⊙
- た ⊙ ⊙ ⊙ ⊙ ⊙ ⊙ ⊙
- そ ⊙ ⊙ ⊙ ⊙ ⊙ ⊙ ⊙
- え ⊙ ⊙ ⊙ ⊙ ⊙ ⊙ ⊙
- せ ⊙ ⊙ ⊙ ⊙ ⊙ ⊙ ⊙
- き ⊙ ⊙ ⊙ ⊙ ⊙ ⊙ ⊙
- め ⊙ ⊙ ⊙ ⊙ ⊙ ⊙ ⊙
- し ⊙ ⊙ ⊙ ⊙ ⊙ ⊙ ⊙
- も ⊙ ⊙ ⊙ ⊙ ⊙ ⊙ ⊙
- せ ⊙ ⊙ ⊙ ⊙ ⊙ ⊙ ⊙
- す ⊙ ⊙ ⊙ ⊙ ⊙ ⊙ ⊙
- ん ⊙ ⊙ ⊙ ⊙ ⊙ ⊙ ⊙
- ロ ⊙ ⊙ ⊙ ⊙ ⊙ ⊙ ⊙
- ハ ⊙ ⊙ ⊙ ⊙ ⊙ ⊙ ⊙
- ニ ⊙ ⊙ ⊙ ⊙ ⊙ ⊙ ⊙
- ホ ⊙ ⊙ ⊙ ⊙ ⊙ ⊙ ⊙
- ヘ ⊙ ⊙ ⊙ ⊙ ⊙ ⊙ ⊙
- チ ⊙ ⊙ ⊙ ⊙ ⊙ ⊙ ⊙
- リ ⊙ ⊙ ⊙ ⊙ ⊙ ⊙ ⊙
- ヌ ⊙ ⊙ ⊙ ⊙ ⊙ ⊙ ⊙
- 士 ⊙ ⊙ ⊙ ⊙ ⊙ ⊙ ⊙

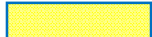
1097

- ② 除くい〜へ〜つ〜や〜ふ〜さ〜き〜イ〜ハ〜チ
- い ⊙ ⊙ ⊙ ⊙ ⊙ ⊙ ⊙
- は ⊙ ⊙ ⊙ ⊙ ⊙ ⊙ ⊙
- ほ ⊙ ⊙ ⊙ ⊙ ⊙ ⊙ ⊙
- へ ⊙ ⊙ ⊙ ⊙ ⊙ ⊙ ⊙
- れ ⊙ ⊙ ⊙ ⊙ ⊙ ⊙ ⊙
- つ ⊙ ⊙ ⊙ ⊙ ⊙ ⊙ ⊙
- ら ⊙ ⊙ ⊙ ⊙ ⊙ ⊙ ⊙
- む ⊙ ⊙ ⊙ ⊙ ⊙ ⊙ ⊙
- う ⊙ ⊙ ⊙ ⊙ ⊙ ⊙ ⊙
- の ⊙ ⊙ ⊙ ⊙ ⊙ ⊙ ⊙
- く ⊙ ⊙ ⊙ ⊙ ⊙ ⊙ ⊙
- や ⊙ ⊙ ⊙ ⊙ ⊙ ⊙ ⊙
- ま ⊙ ⊙ ⊙ ⊙ ⊙ ⊙ ⊙
- こ ⊙ ⊙ ⊙ ⊙ ⊙ ⊙ ⊙
- て ⊙ ⊙ ⊙ ⊙ ⊙ ⊙ ⊙
- あ ⊙ ⊙ ⊙ ⊙ ⊙ ⊙ ⊙
- せ ⊙ ⊙ ⊙ ⊙ ⊙ ⊙ ⊙
- き ⊙ ⊙ ⊙ ⊙ ⊙ ⊙ ⊙
- ゆ ⊙ ⊙ ⊙ ⊙ ⊙ ⊙ ⊙
- い ⊙ ⊙ ⊙ ⊙ ⊙ ⊙ ⊙
- ろ ⊙ ⊙ ⊙ ⊙ ⊙ ⊙ ⊙
- ニ ⊙ ⊙ ⊙ ⊙ ⊙ ⊙ ⊙
- チ ⊙ ⊙ ⊙ ⊙ ⊙ ⊙ ⊙
- ト ⊙ ⊙ ⊙ ⊙ ⊙ ⊙ ⊙
- △ ⊙ ⊙ ⊙ ⊙ ⊙ ⊙ ⊙
- △ ⊙ ⊙ ⊙ ⊙ ⊙ ⊙ ⊙
- △ ⊙ ⊙ ⊙ ⊙ ⊙ ⊙ ⊙
- △ ⊙ ⊙ ⊙ ⊙ ⊙ ⊙ ⊙
- △ ⊙ ⊙ ⊙ ⊙ ⊙ ⊙ ⊙
- △ ⊙ ⊙ ⊙ ⊙ ⊙ ⊙ ⊙
- △ ⊙ ⊙ ⊙ ⊙ ⊙ ⊙ ⊙
- △ ⊙ ⊙ ⊙ ⊙ ⊙ ⊙ ⊙
- △ ⊙ ⊙ ⊙ ⊙ ⊙ ⊙ ⊙
- △ ⊙ ⊙ ⊙ ⊙ ⊙ ⊙ ⊙



凡 例

下列1回刈



2020
 (除く、イ・ロ)
 (除く、イ・ロ)
 (除く、イ・ロ)

6年度上川北部署【下川地区外】保全整備造林外第2号
 位置図 1/20,000

2016
 (除く、イ・ロ)
 (除く、イ・ロ)

2021
 (除く、イ〜ニ)
 (除く、イ・イ〜ニ)

登和里4号

2021林班線

2022
 (除く、イ・ロ)
 (除く、い・つ〜の・く・イ〜ハ)
 (除く、イ・ロ)

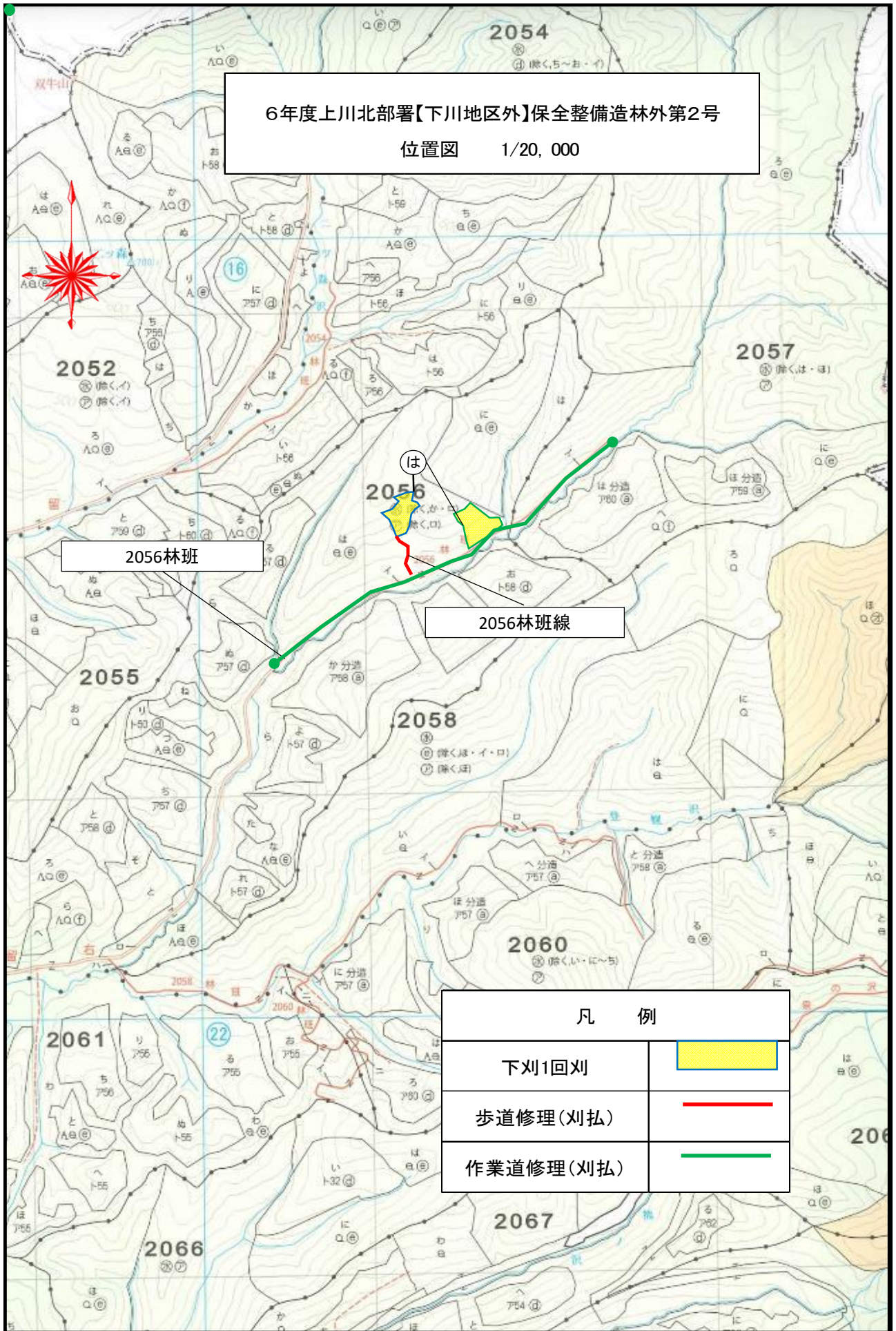
2023
 (除く、イ〜ハ)
 (除く、イ〜ハ)
 (除く、イ〜ハ)



凡 例	
下刈1回刈	
歩道修理(刈払)	
作業道修理(刈払)	

6年度上川北部署【下川地区外】保全整備造林外第2号

位置図 1/20,000

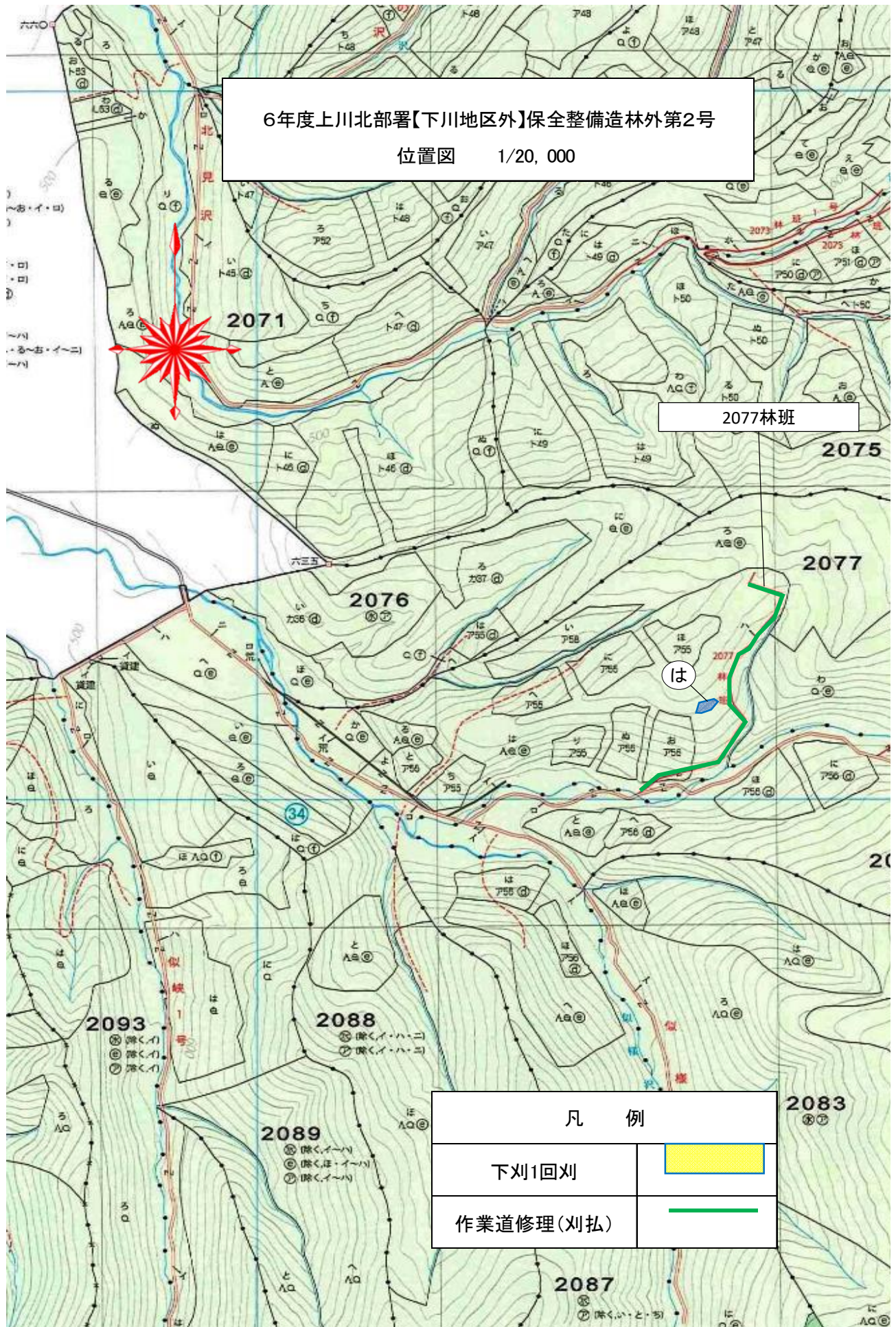


2056林班

2056林班線



6年度上川北部署【下川地区外】保全整備造林外第2号

位置図 1/20,000

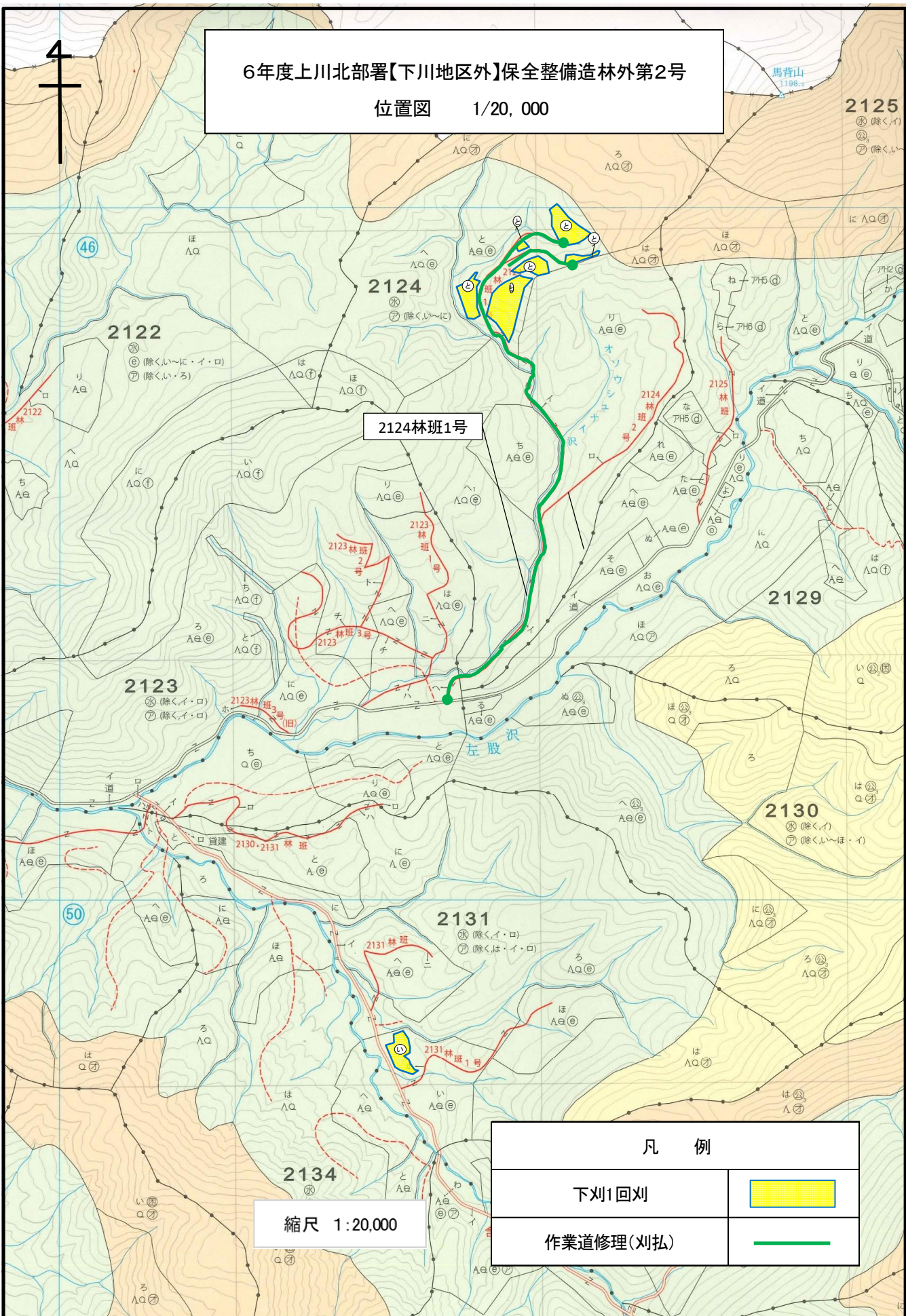


2077林班

は

凡 例	
下刈1回刈	
作業道修理(刈払)	

6年度上川北部署【下川地区外】保全整備造林外第2号
位置図 1/20,000



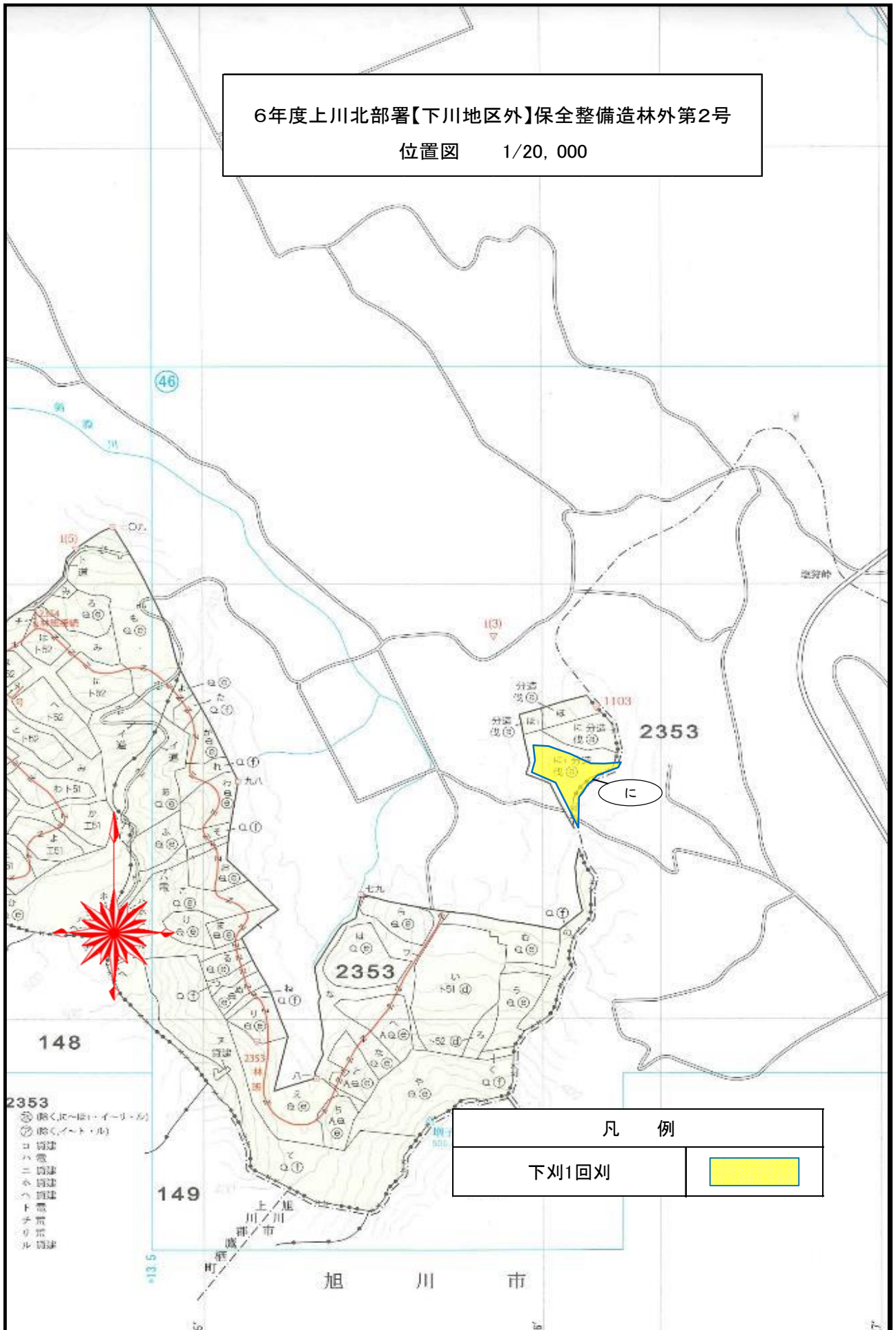
2124林班1号

縮尺 1:20,000

凡 例	
下刈1回刈	
作業道修理(刈払)	

6年度上川北部署【下川地区外】保全整備造林外第2号

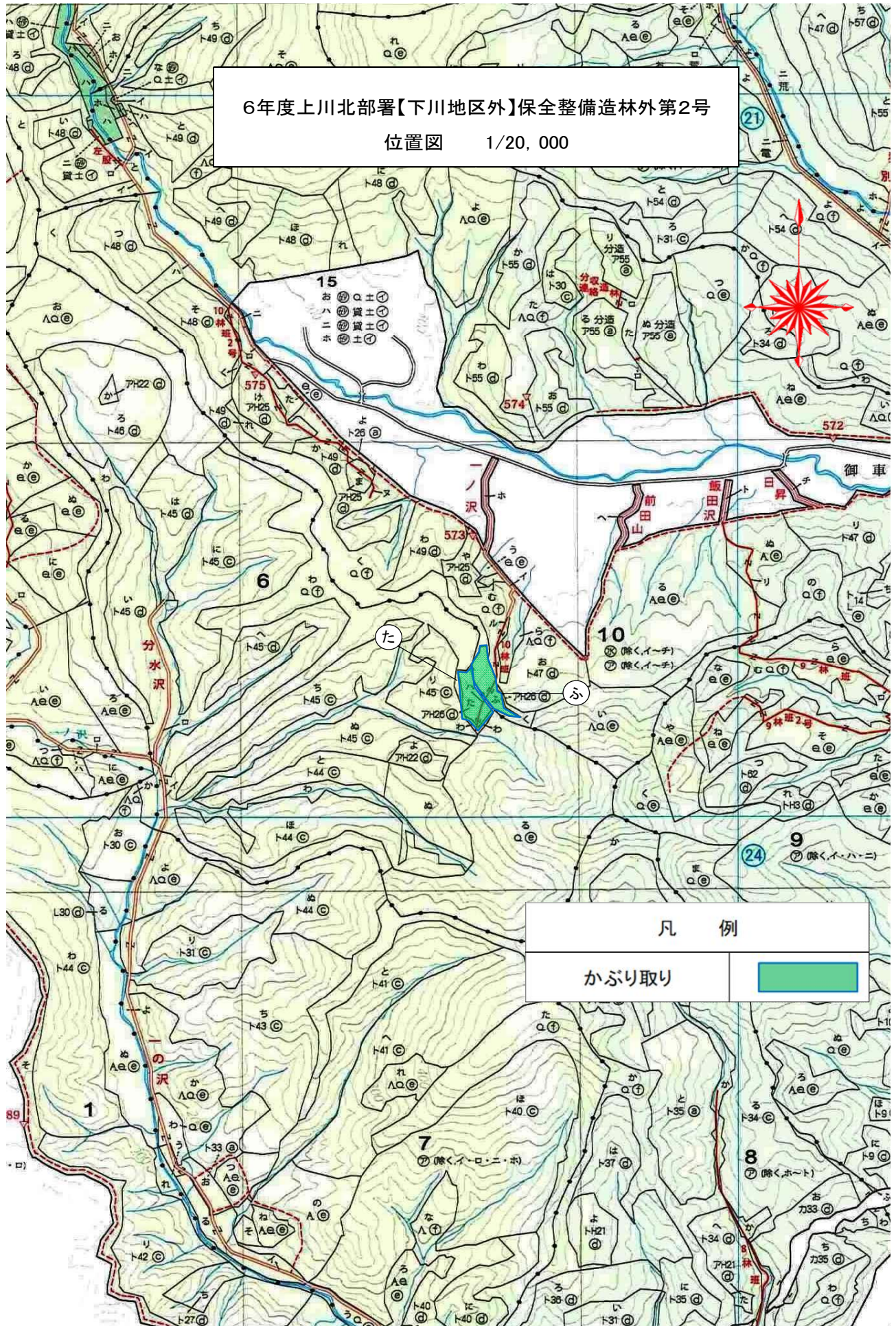
位置図 1/20,000



- 2353
- ◎ 除く、(1)～(12) (イ～リ) (丸)
 - ◎ 除く、(イ～ト) (丸)
 - コ 筒建
 - ハ 電
 - ニ 筒建
 - ホ 筒建
 - ヘ 筒建
 - ト 電
 - チ 電
 - リ 電
 - ル 筒建

6年度上川北部署【下川地区外】保全整備造林外第2号

位置図 1/20,000

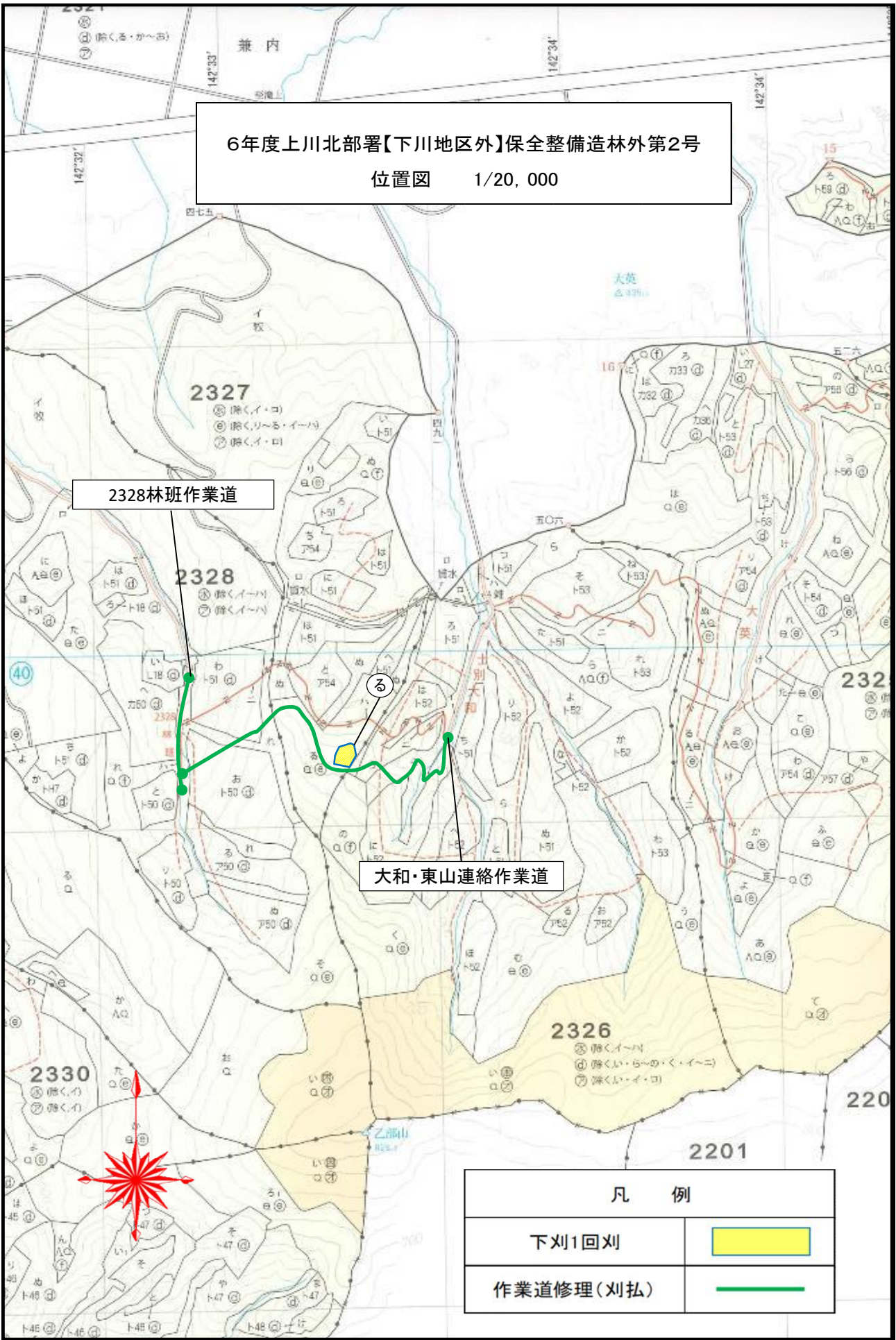


凡例

かぶり取り



6年度上川北部署【下川地区外】保全整備造林外第2号
位置図 1/20,000



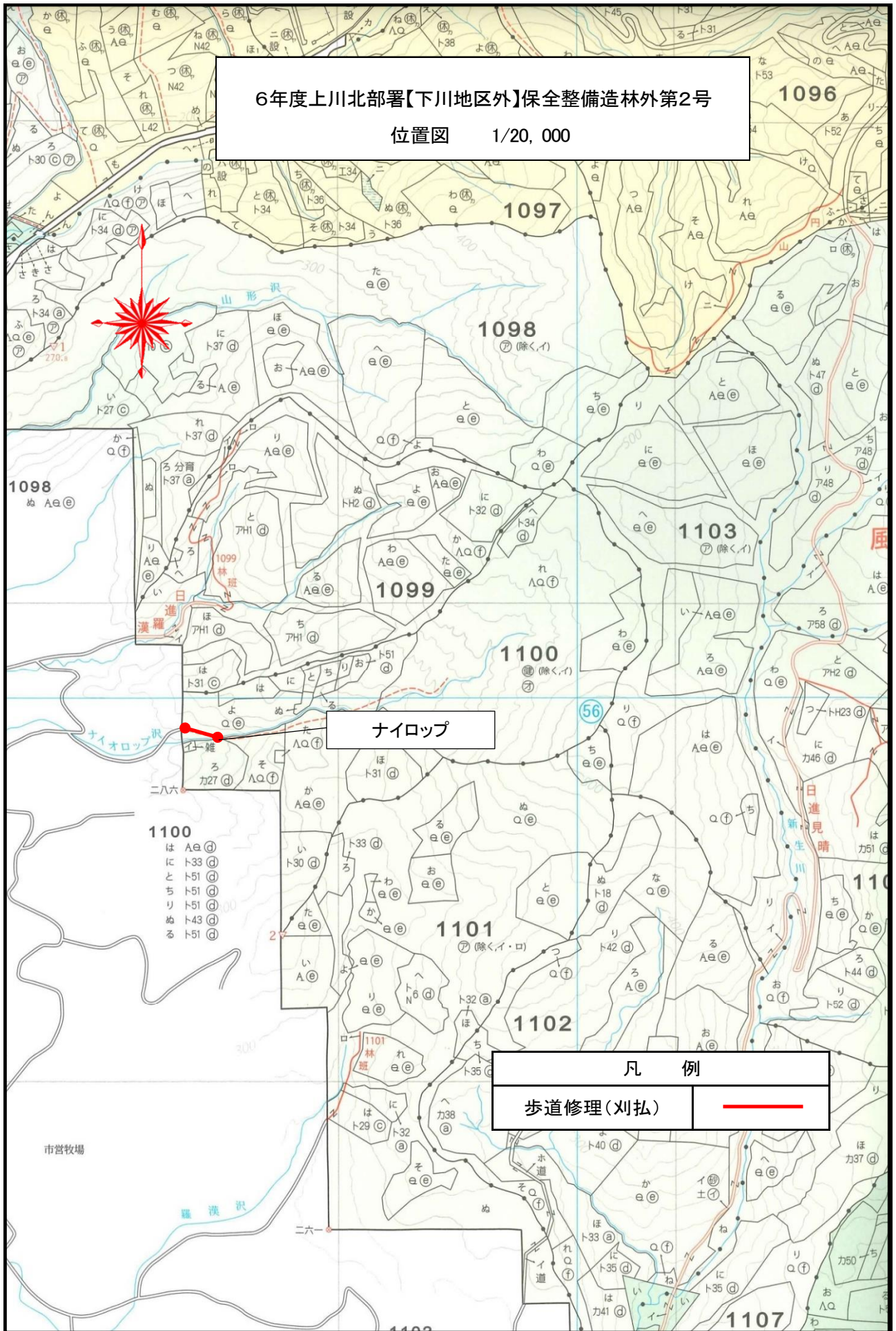
2328林班作業道

大和・東山連絡作業道

凡 例	
下刈1回刈	
作業道修理(刈払)	

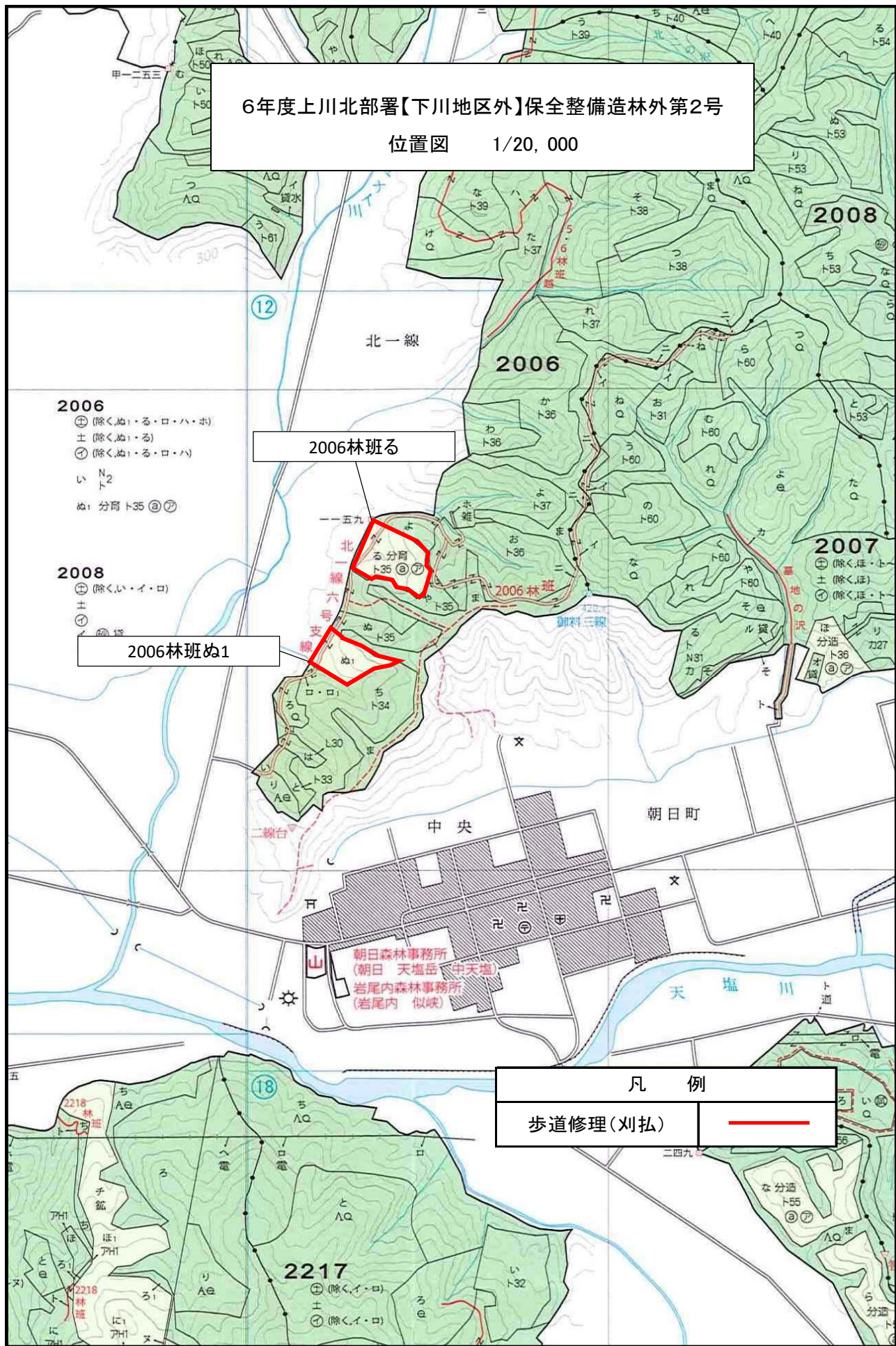
6年度上川北部署【下川地区外】保全整備造林外第2号

位置図 1/20,000



6年度上川北部署【下川地区外】保全整備造林外第2号

位置図 1/20,000



2006
 ⊕ (除くぬ1・る・ロ・ハ・ホ)
 ⊕ (除くぬ1・る)
 ⊖ (除くぬ1・る・ロ・ハ)
 い N2
 め: 分道ト35 ⊕ ⊖

2008
 ⊕ (除くい・イ・ロ)
 ⊕ ⊖

2006林班る

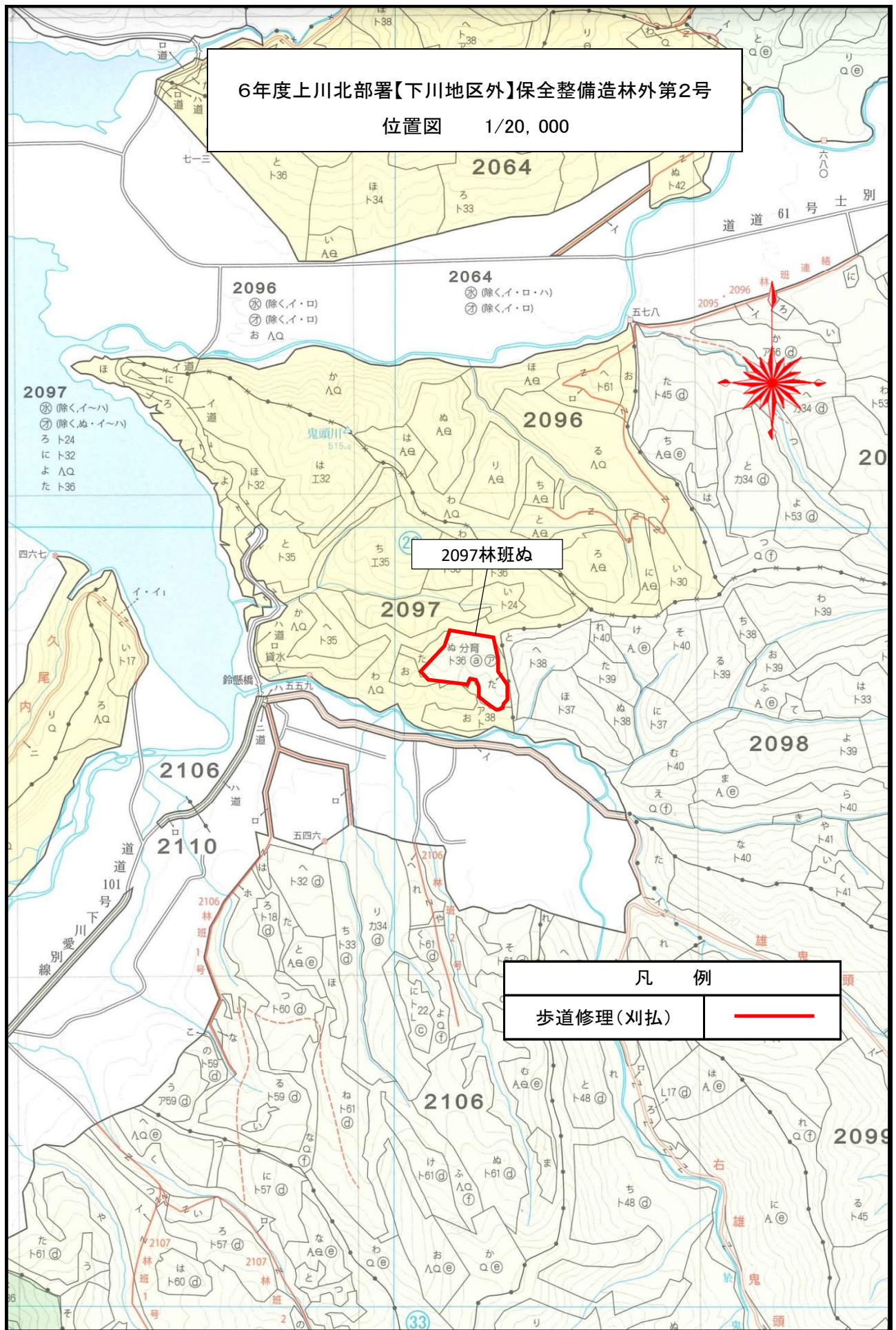
2006林班ぬ1

凡 例
 歩道修理(刈払) ——

朝日森林事務所
 (朝日 天塩岳 中天塩)
 岩尾内森林事務所
 (岩尾内 似峽)

6年度上川北部署【下川地区外】保全整備造林外第2号

位置図 1/20,000



2097
㊸ (除く、イ〜ハ)
㊹ (除く、ぬ・イ〜ハ)
ろ ト24
に ト32
よ ΛQ
た ト36

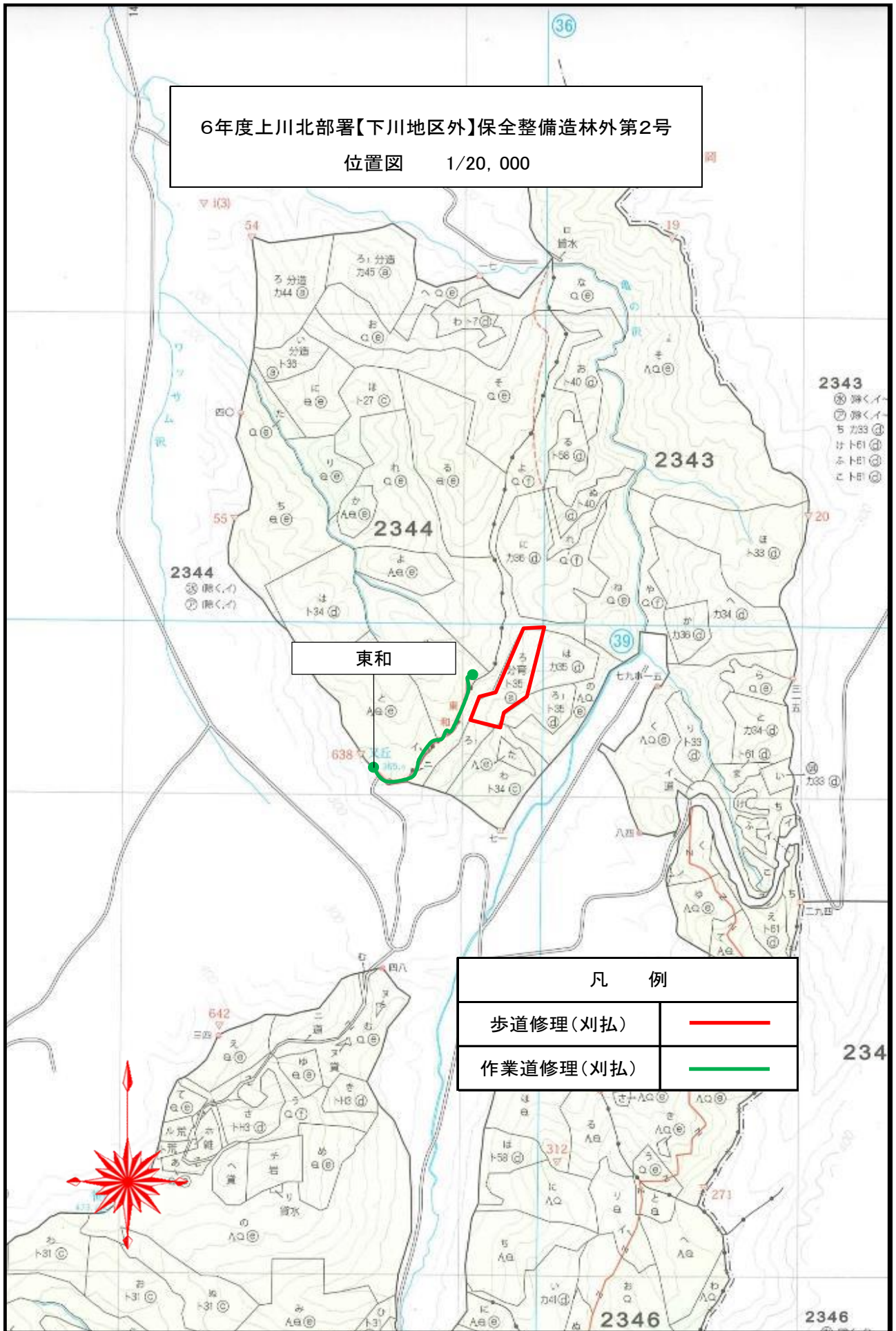
2096
㊸ (除く、イ・ロ)
㊹ (除く、イ・ロ)
お ΛQ

2064
㊸ (除く、イ・ロ・ハ)
㊹ (除く、イ・ロ)

2097林班ぬ

凡 例
歩道修理(刈払) ——

6年度上川北部署【下川地区外】保全整備造林外第2号
位置図 1/20,000

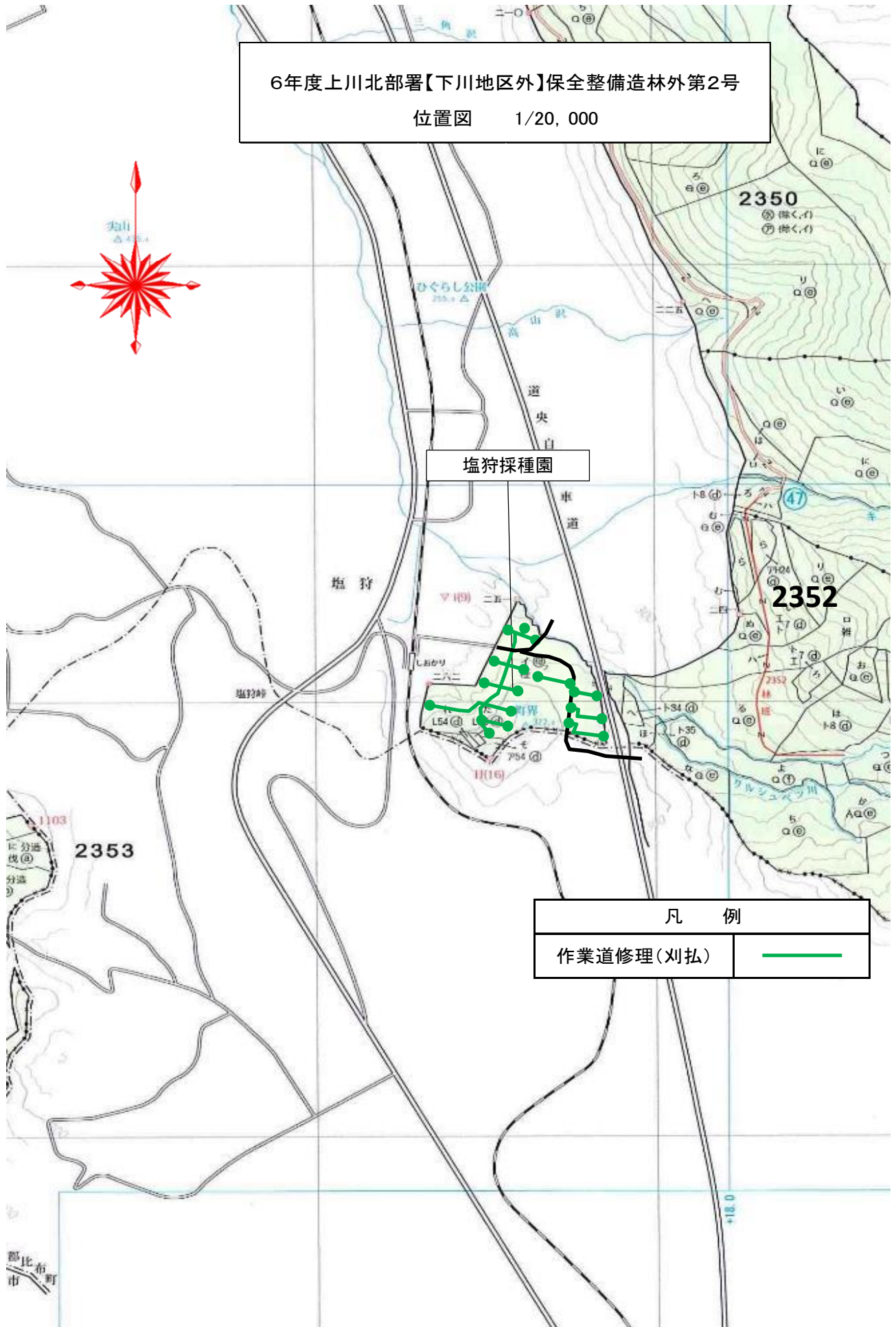


東和

凡 例	
歩道修理(刈払)	
作業道修理(刈払)	

6年度上川北部署【下川地区外】保全整備造林外第2号

位置図 1/20,000



塩狩採種園

2350

2352

2353

凡 例

作業道修理(刈払)



鄂比布町