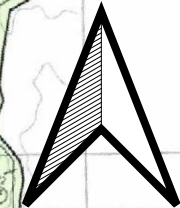


作業箇所位置図

6年度石狩署【恵庭地区】保全整備
(保育間伐等・地拵・植付)第5号

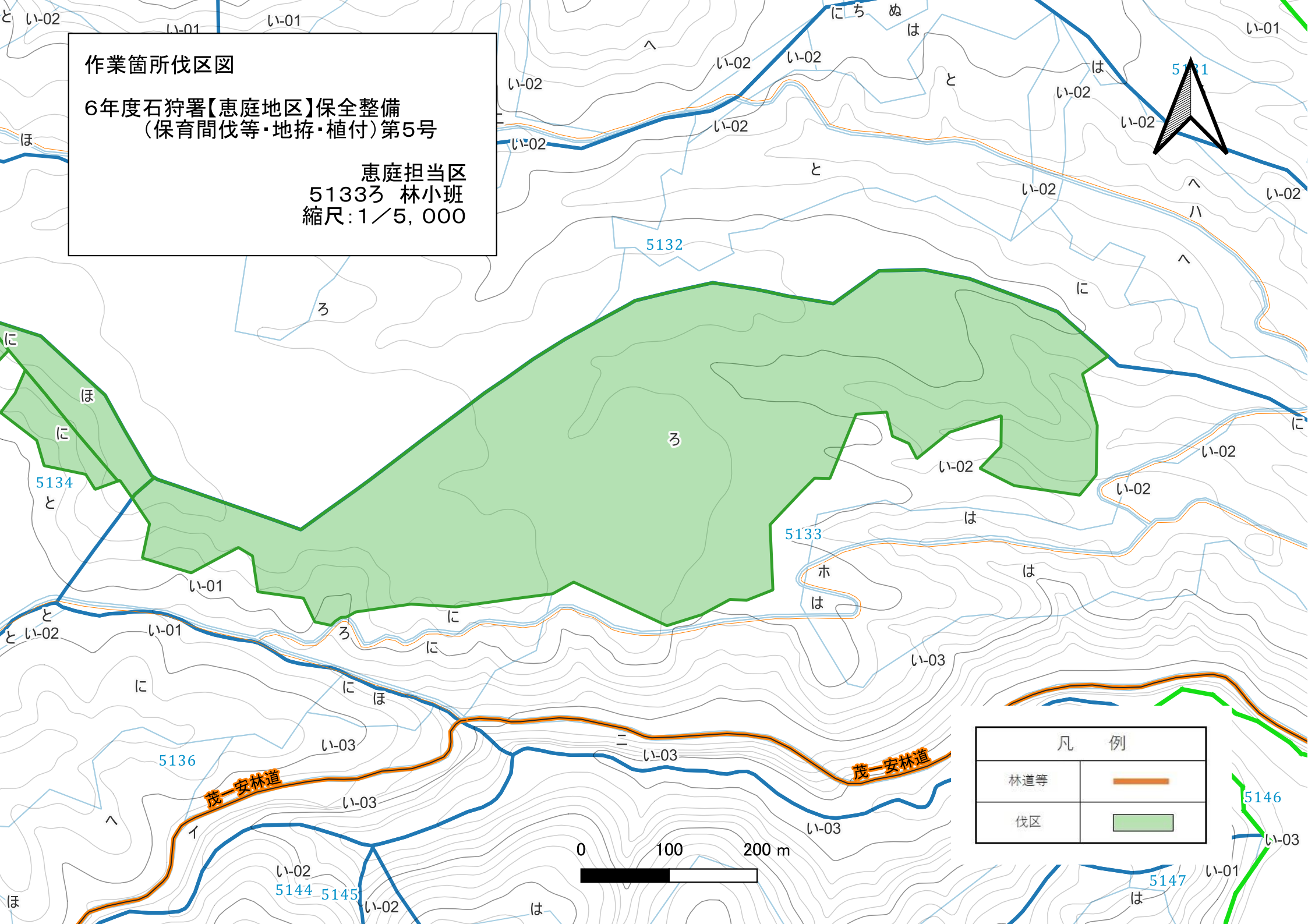
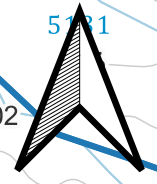
恵庭担当区
5133・5134 林班
縮尺:1/20,000



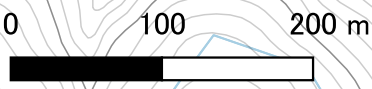
凡 例	
林道等	
保育間伐	
誘導伐・地拵	



作業箇所伐区図
6年度石狩署【恵庭地区】保全整備
(保育間伐等・地拵・植付)第5号
恵庭担当区
5133ろ 林小班
縮尺:1/5,000



凡 例	
林道等	
伐区	

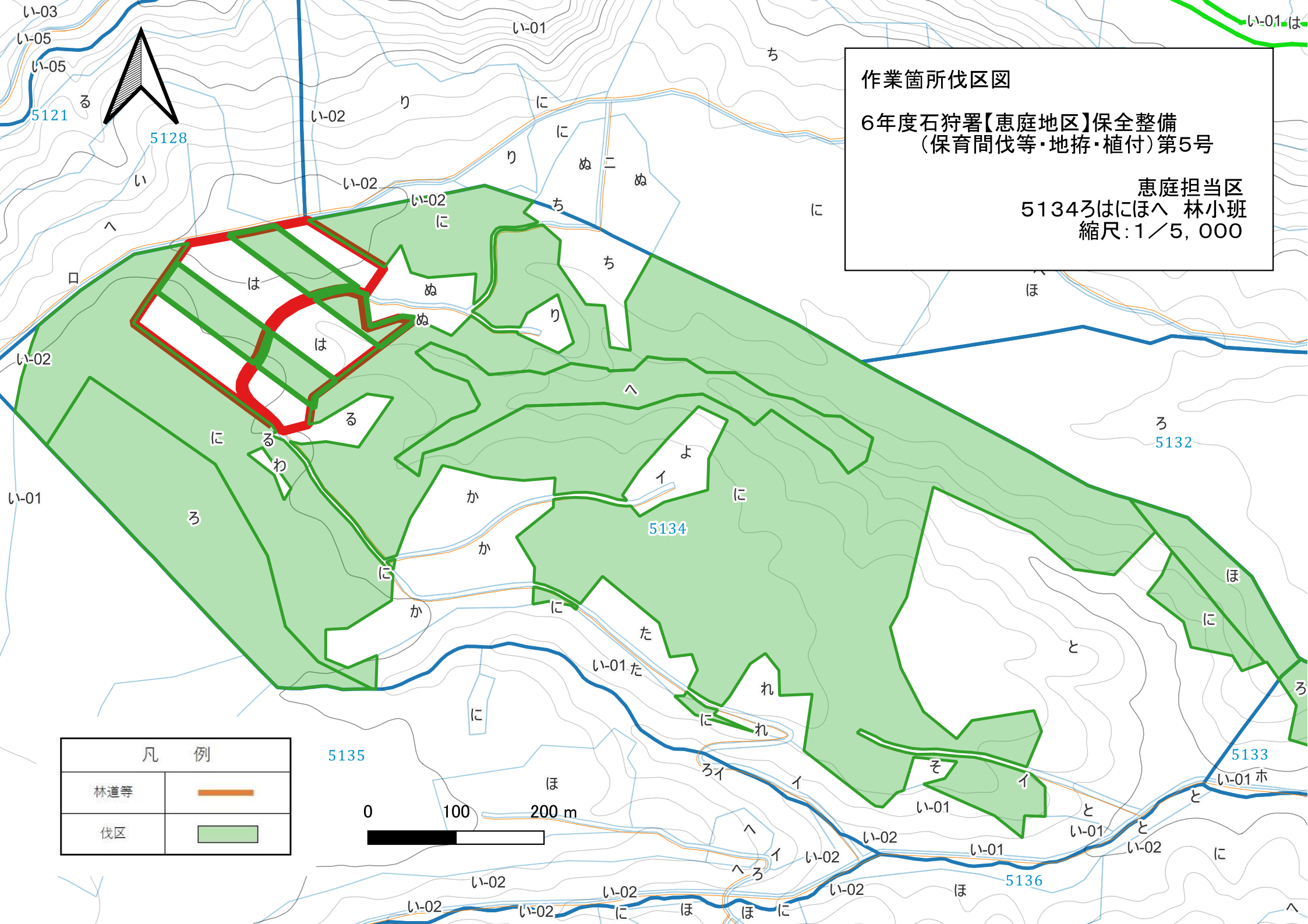
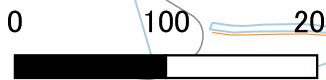


作業箇所伐区図

6年度石狩署【恵庭地区】保全整備
(保育間伐等・地拵・植付)第5号

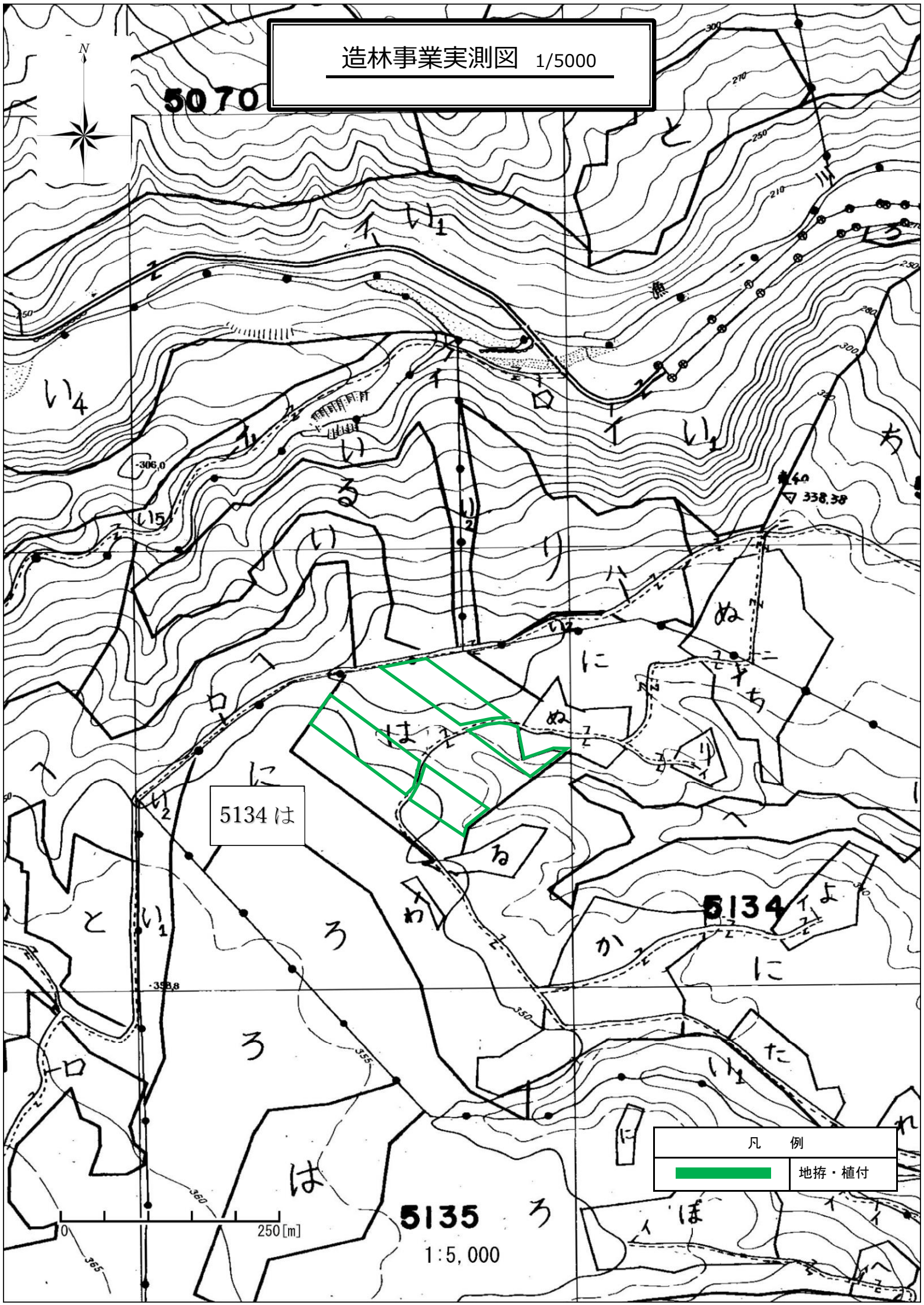
恵庭担当区
5134ろはにほへ 林小班
縮尺:1/5,000

凡 例	
林道等	
伐区	



造林事業実測図 1/5000

5070



5134 は

5134

5135

1:5,000

凡 例	
	地拵・植付

0 250 [m]