

作業箇所位置図

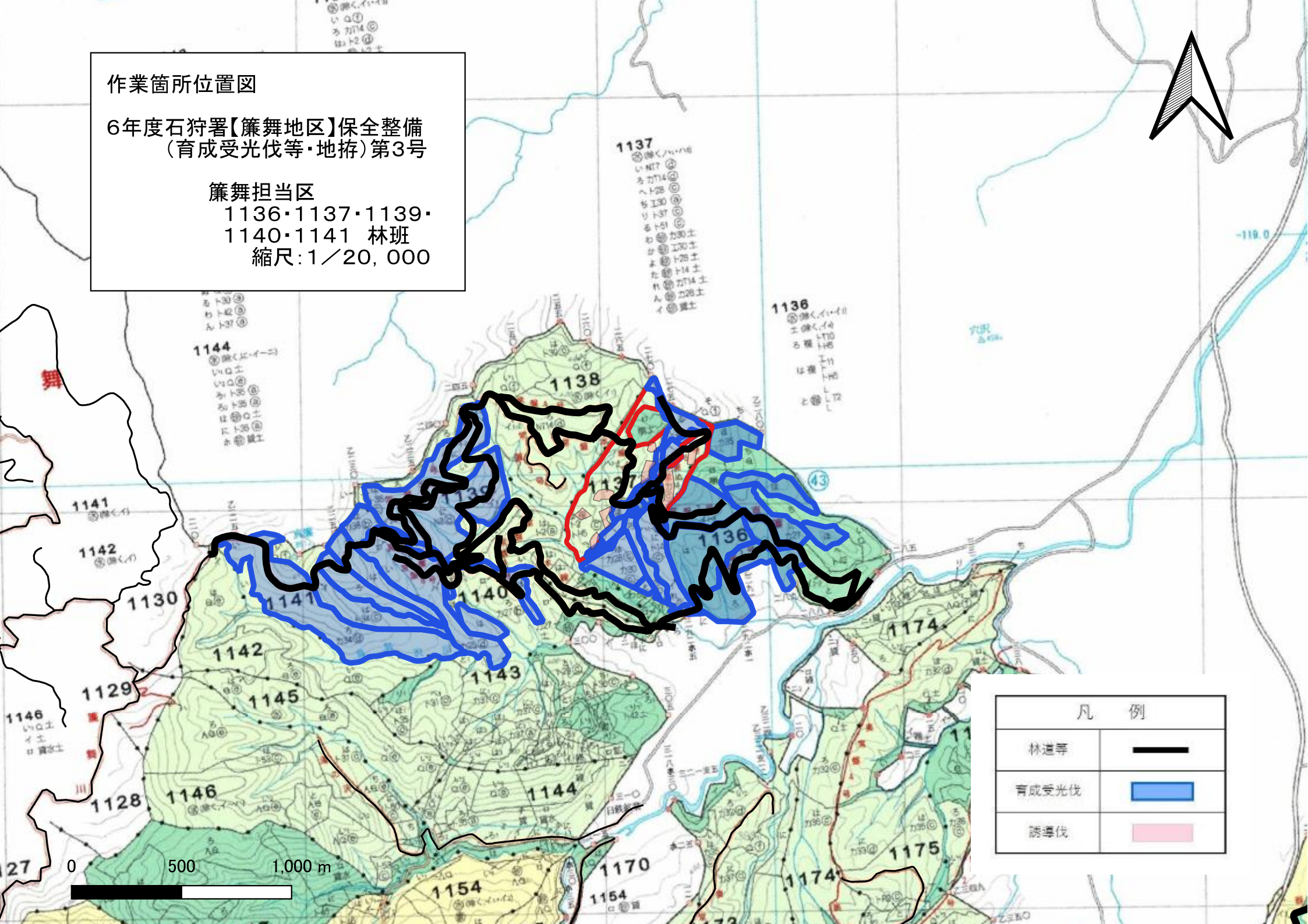
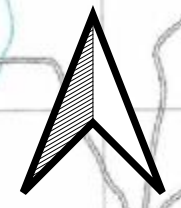
6年度石狩署【簾舞地区】保全整備
(育成受光伐等・地拵)第3号

簾舞担当区

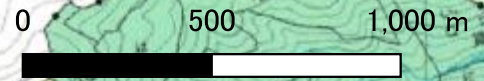
1136・1137・1139・

1140・1141 林班

縮尺:1/20,000



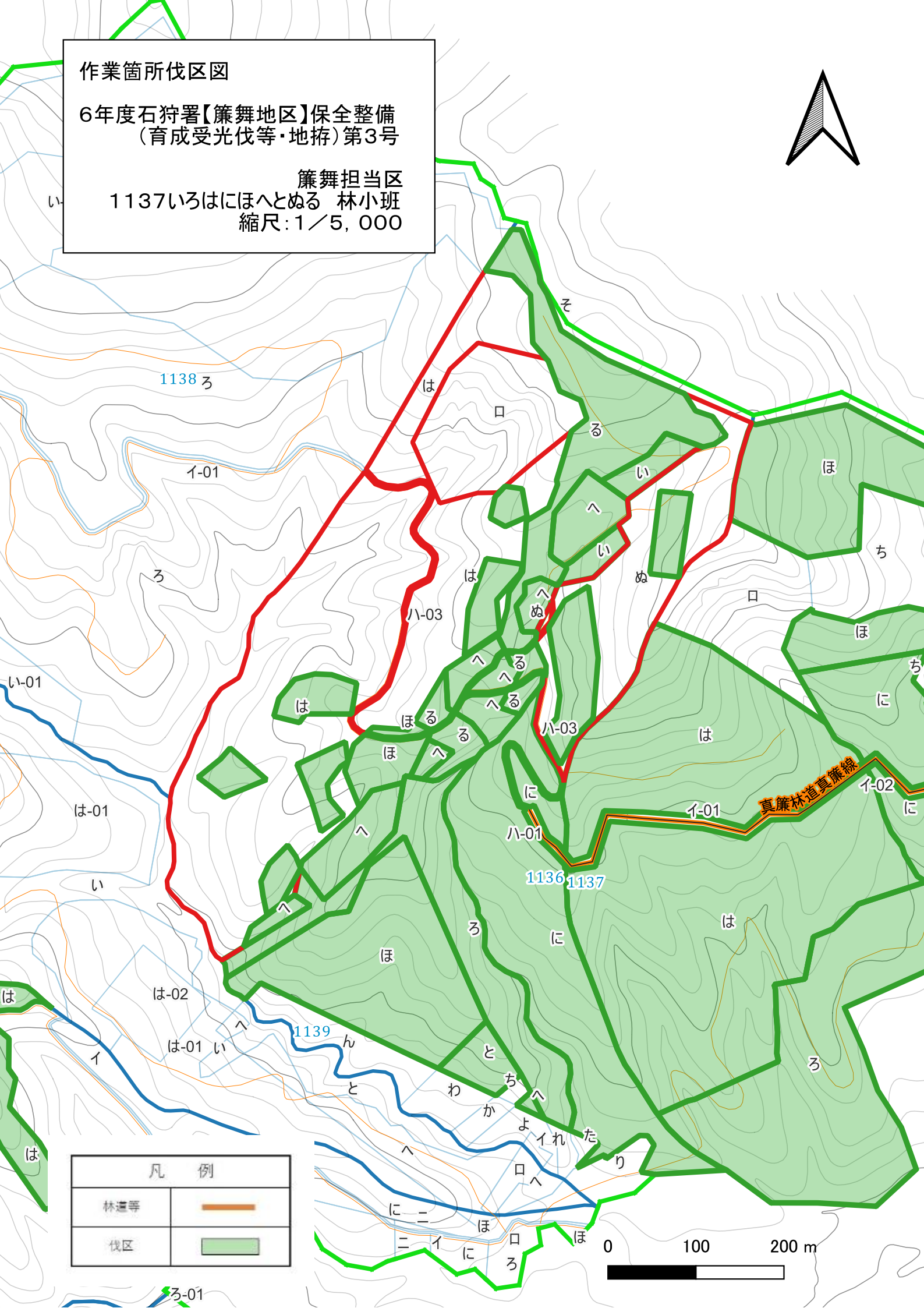
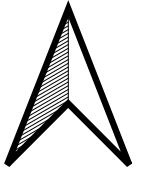
凡 例	
林道等	—
育成受光伐	■
誘導伐	■



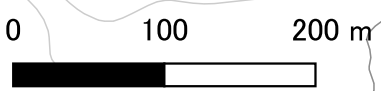
作業箇所伐区図

6年度石狩署【簾舞地区】保全整備
(育成受光伐等・地拵)第3号

簾舞担当区
1137いろはにほへとぬる 林小班
縮尺:1/5,000



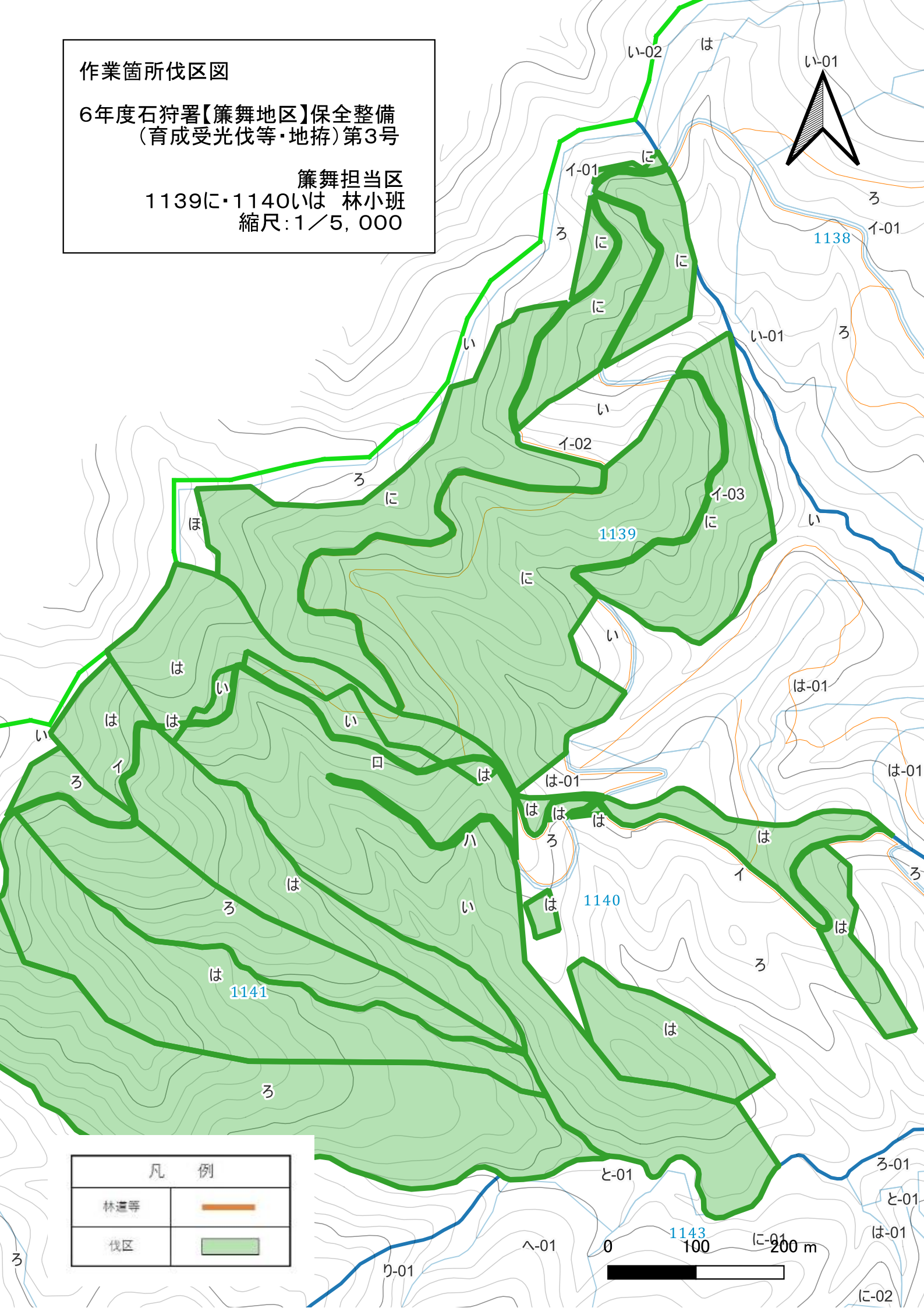
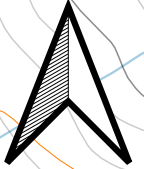
凡 例	
林道等	
伐区	



作業箇所伐区図

6年度石狩署【簾舞地区】保全整備
(育成受光伐等・地拵)第3号

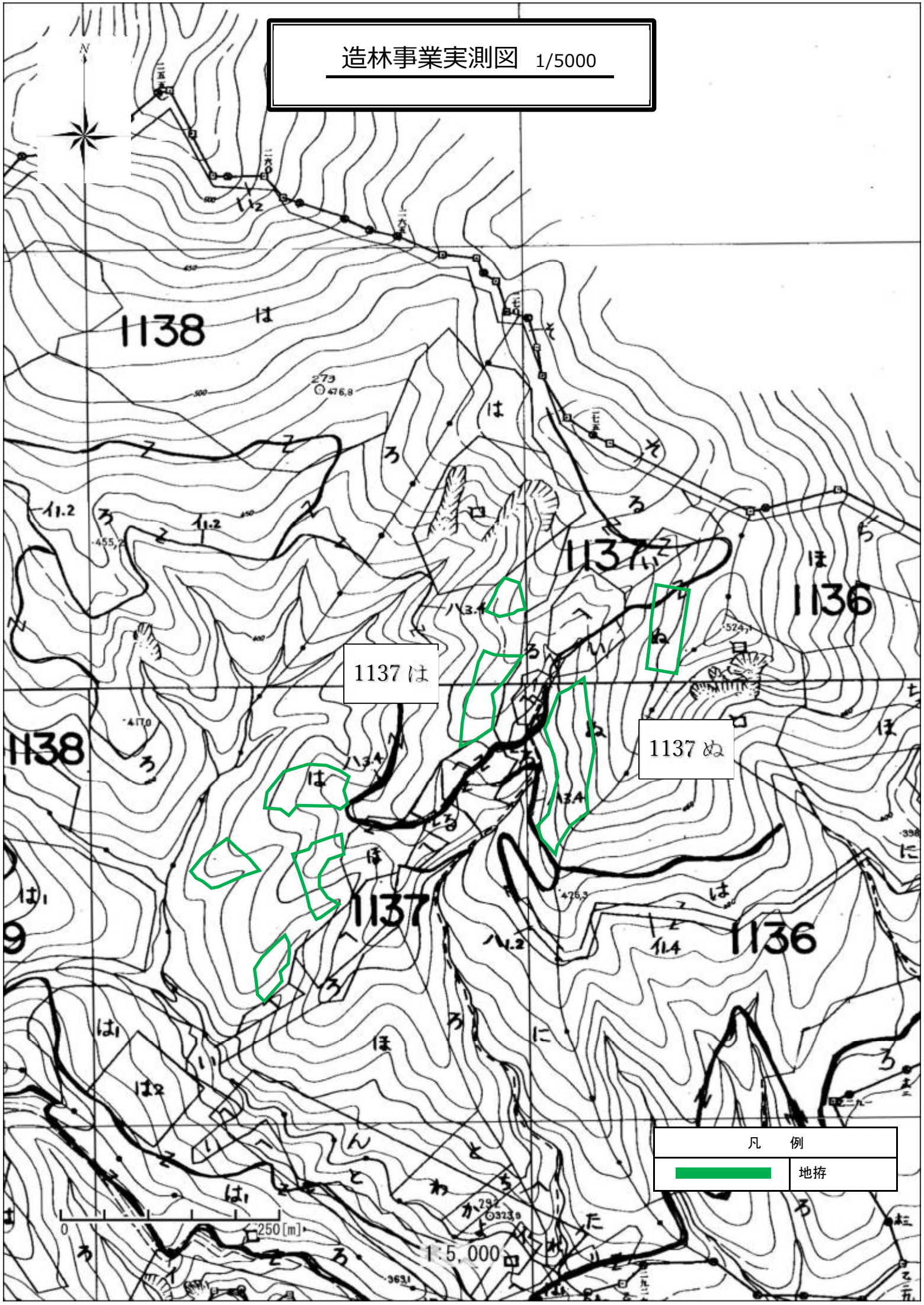
簾舞担当区
1139に・1140いは 林小班
縮尺:1/5,000



凡 例	
林道等	
伐区	

0 100 200 m

造林事業実測図 1/5000



1137は

1137ぬ

凡 例	
	地拵

0 250[m]

1:5,000