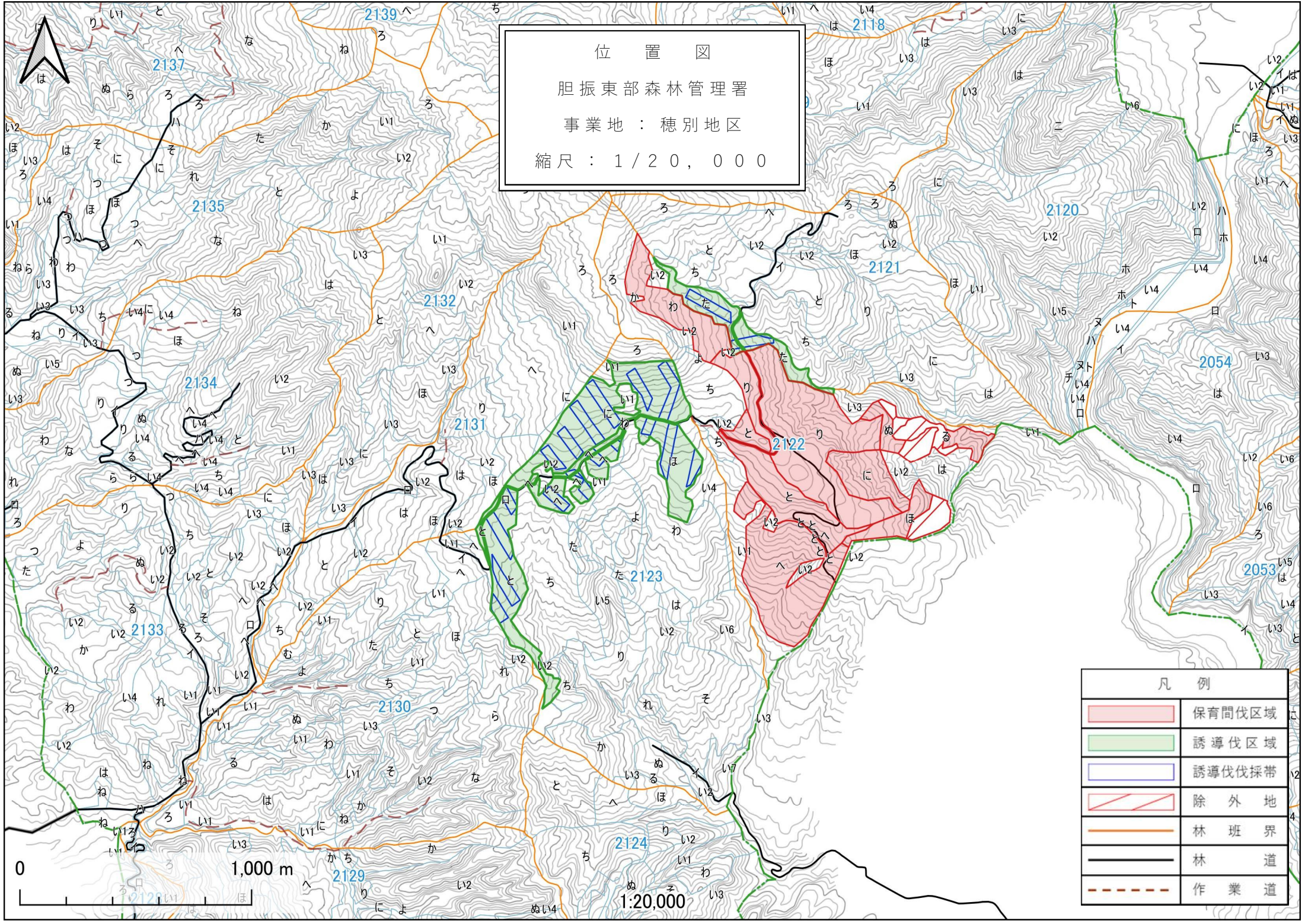
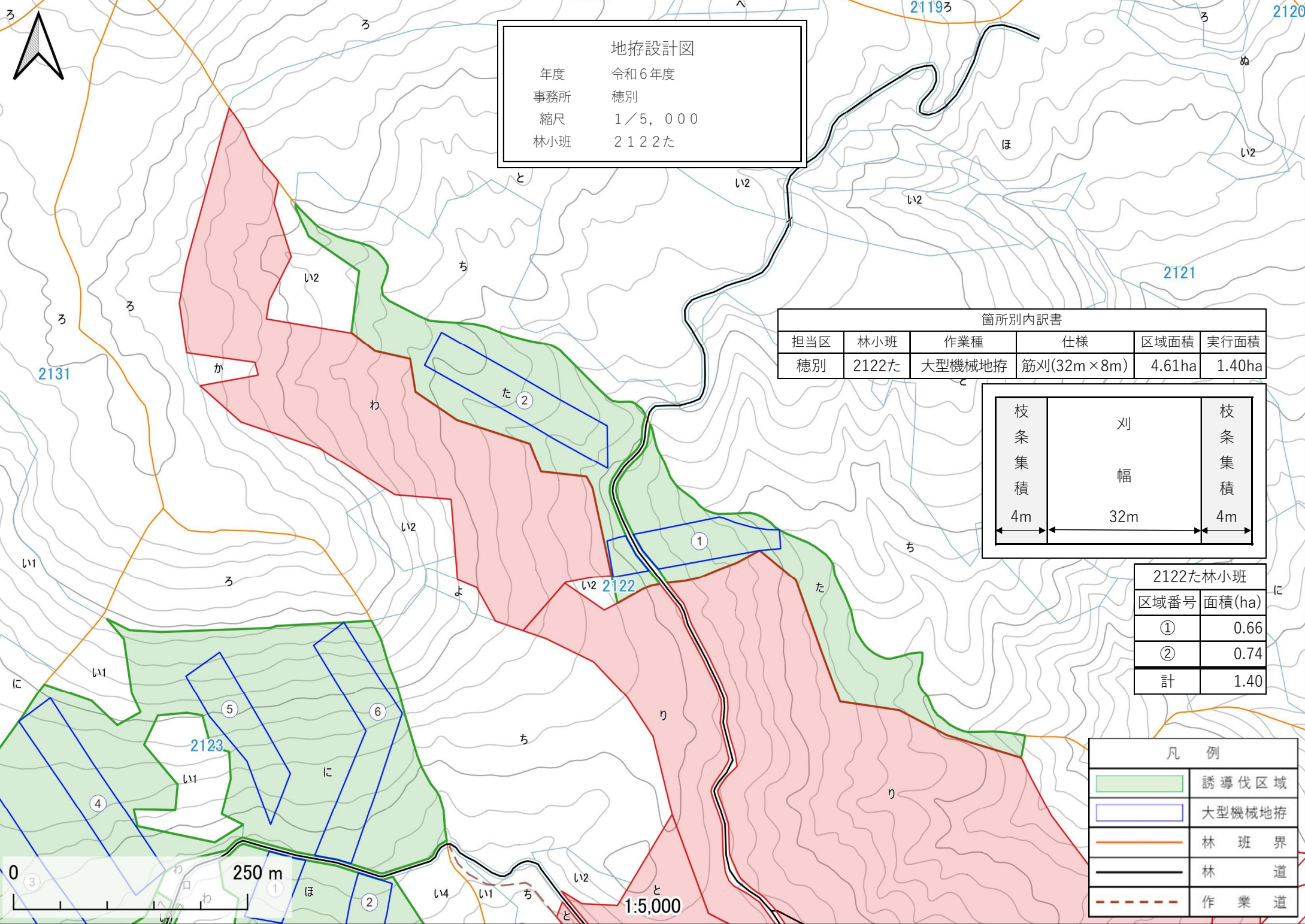


位置図
 胆振東部森林管理署
 事業地：穂別地区
 縮尺：1/20,000



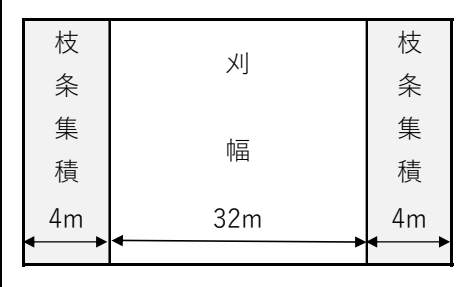
凡例	
	保育間伐区域
	誘導伐区域
	誘導伐採帯
	除外地
	林班界
	林道
	作業道



地拵設計図

年度 令和6年度
 事務所 穂別
 縮尺 1/5,000
 林小班 2122た

箇所別内訳書					
担当区	林小班	作業種	仕様	区域面積	実行面積
穂別	2122た	大型機械地拵	筋刈(32m×8m)	4.61ha	1.40ha



2122た林小班	
区域番号	面積(ha)
①	0.66
②	0.74
計	1.40

凡例	
	誘導伐区域
	大型機械地拵
	林班界
	林道
	作業道



1:5,000

地拵設計図

年度 令和6年度
 事務所 穂別
 縮尺 1/5,000
 林小班 2123に、ほ、へ

箇所別内訳書

担当区	林小班	作業種	仕様	区域面積	実行面積
穂別	2123に	大型機械地拵	筋刈(32m×8m)	13.61ha	3.95ha
穂別	2123ほ	大型機械地拵	筋刈(32m×8m)	5.26ha	1.59ha
穂別	2123へ	大型機械地拵	筋刈(32m×8m)	4.65ha	1.35ha

2123に林小班

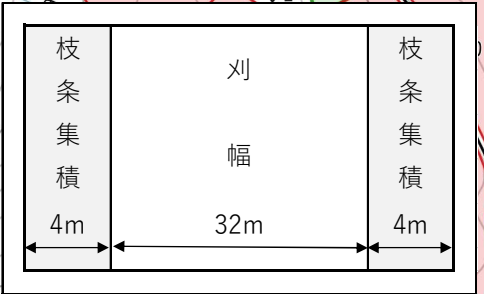
区域番号	面積(ha)
①	0.58
②	0.42
③	0.49
④	0.75
⑤	0.78
⑥	0.93
計	3.95

2123へ林小班

区域番号	面積(ha)
①	0.48
②	0.43
③	0.31
④	0.13
計	1.35

2123ほ林小班

区域番号	面積(ha)
①	0.27
②	0.87
③	0.45
計	1.59



凡例

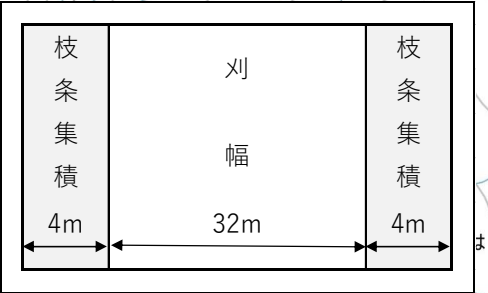
	誘導伐区域
	大型機械地拵
	林班界
	林道
	作業道

250 m

1:5,000

地拵設計図
 年度 令和6年度
 事務所 樽前
 縮尺 1/5,000
 林小班 2123と

2123と林小班	
区域番号	面積(ha)
①	0.35
②	0.70
③	0.70
④	0.38
計	2.13



箇所別内訳書					
担当区	林小班	作業種	仕様	区域面積	実行面積
穂別	2123と	大型機械地拵	筋刈(32m×8m)	7.27ha	2.13ha

凡例	
	誘導伐区域
	大型機械地拵
	林班界
	林道
	作業道



1:5,000

