

平面図

S=1:1000

KBM NO.1
H=112.096
木の根

KBM NO.3
H=110.097
木の根

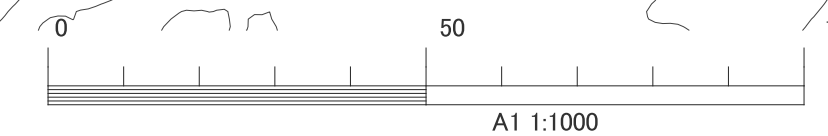
(既設)第1号コンクリート導流堤

(既設)第1号コンクリート導流堤

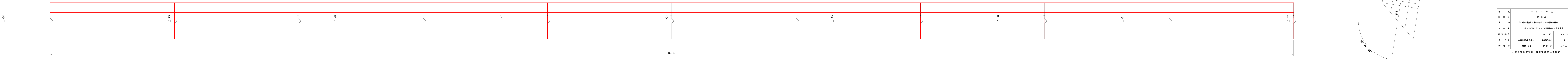
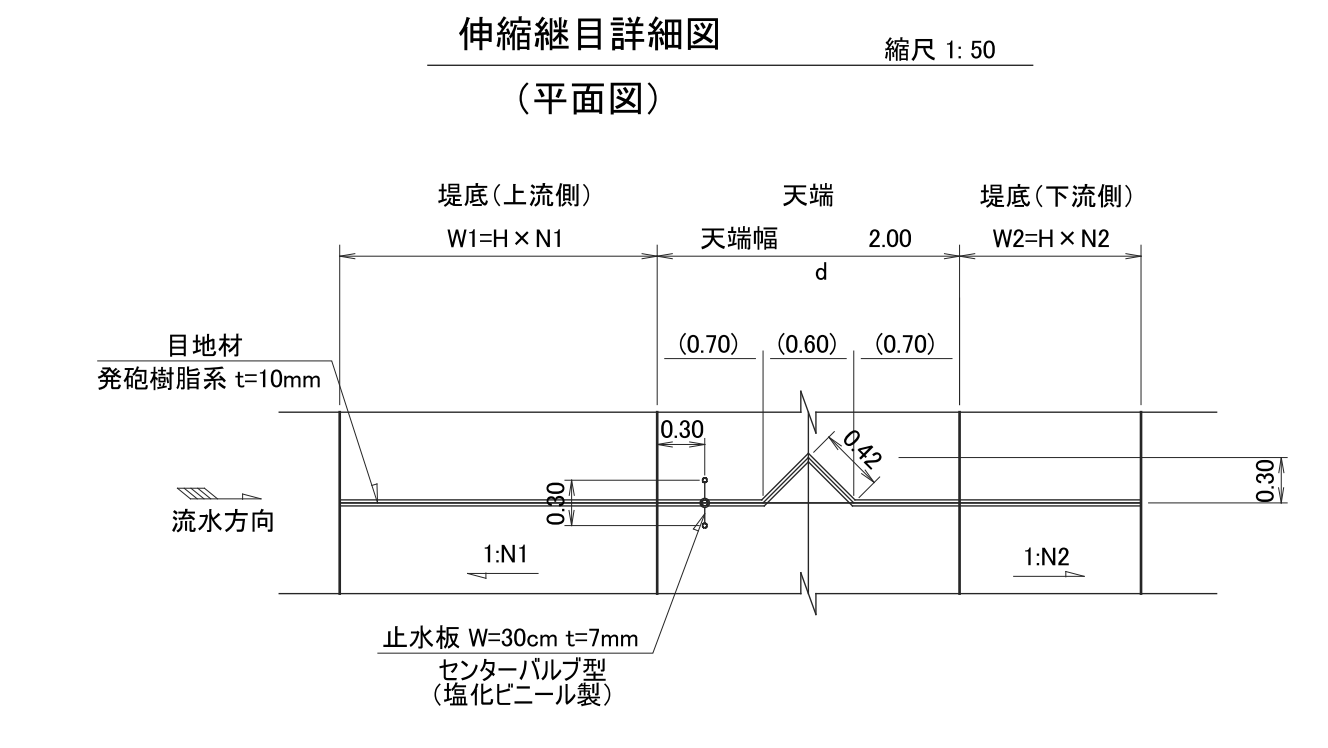
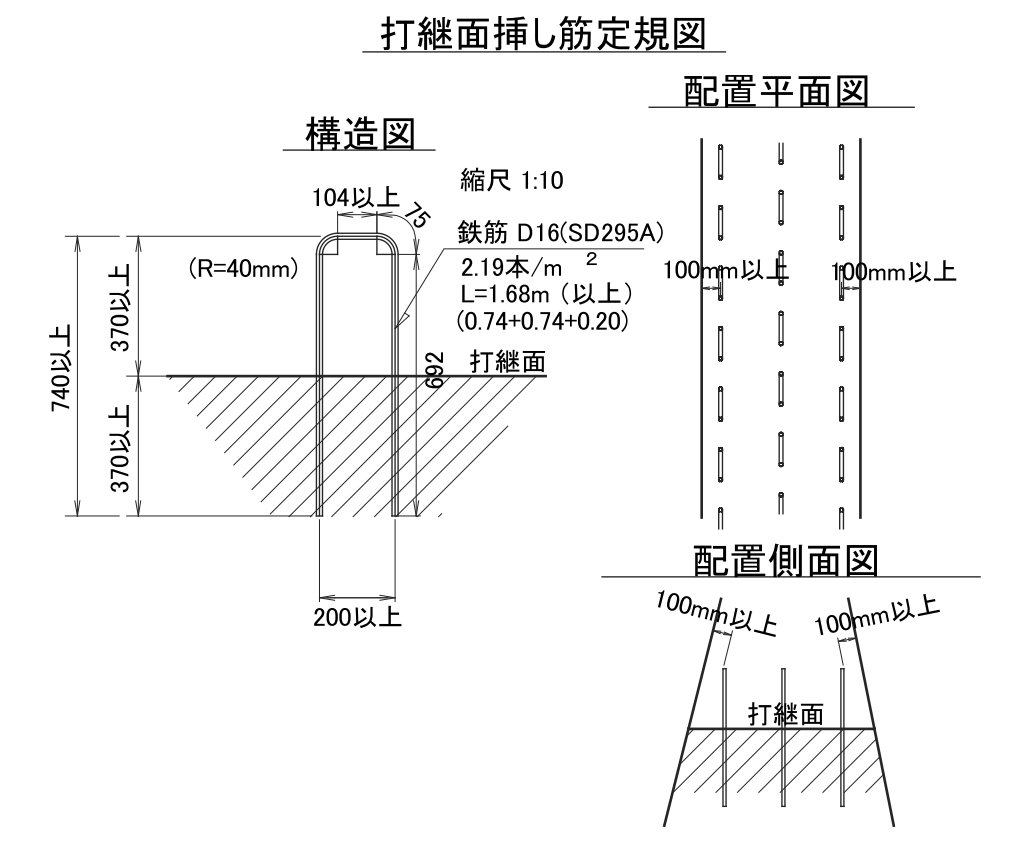
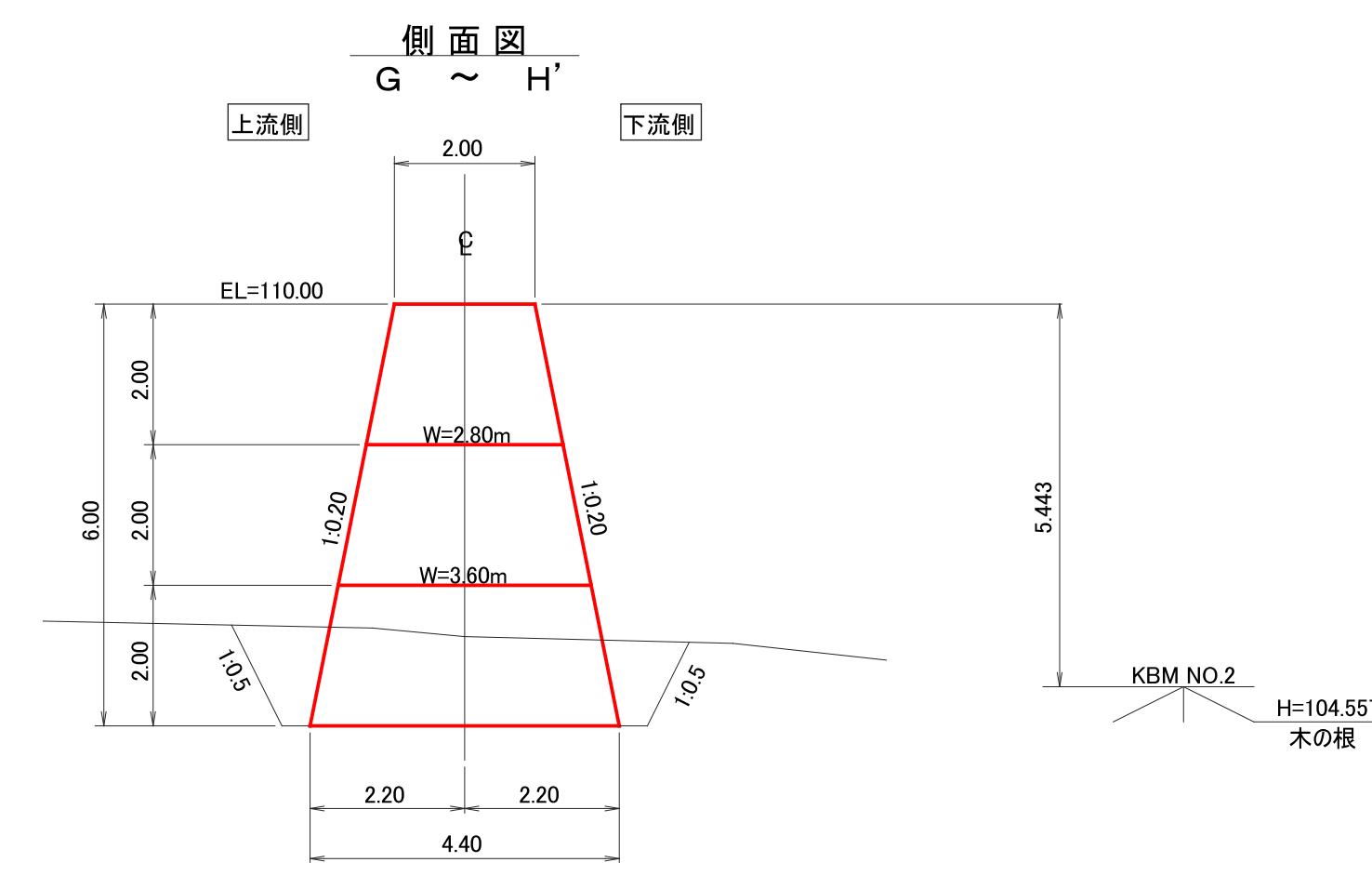
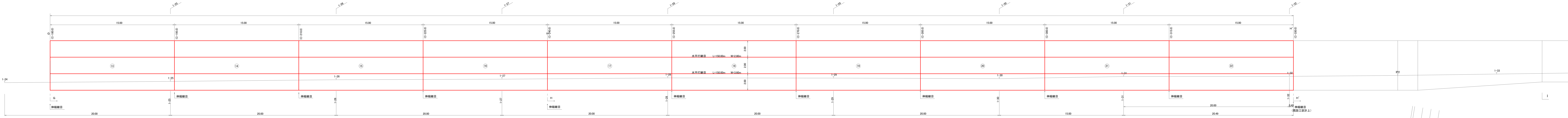
KBM NO.2
H=104.557
木の根

第1号コンクリート導流堤
L=150.0m H=6.0m V=2,880.0m³

年度	令和6年度	
図面名	平面図	
施工地	苫小牧市柳前 胆振東部森林管理署293林班	
工事名	柳前山(熊ノ沢)地域防災対策総合治山事業	
図面番号	縮尺	1:1000(A1)
受託者名	応用地質株式会社	管理技術者 池上 忠
設計者	岡野 浩幸	製図者 田代 幸一郎
北海道森林管理局 胆振東部森林管理署		

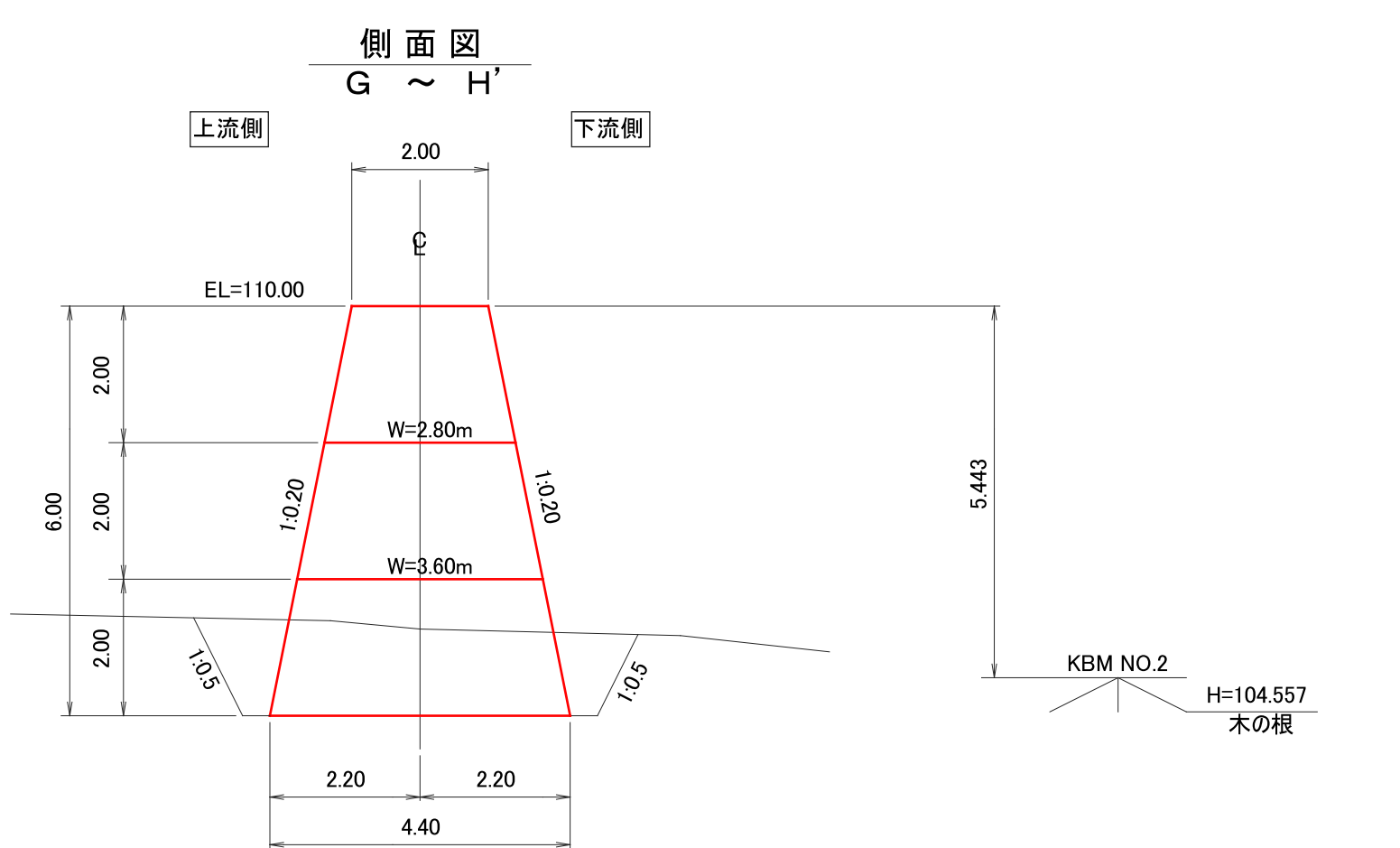
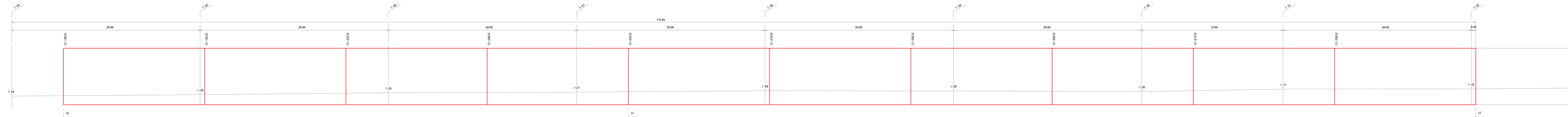


構造図



年度	令和6年度	
図名	構造図	
施工地	茨城県つくば市 茨城県森林管理センター 林班	
工事名	樟樹山(前ノ沢)地盤改良対策総合治山事業	
図番	縮尺	1:100(A2)
受託者名	応用地質株式会社	管理技術者 池上 忠
設計者	岡野 浩幸	製図者 前代 幸一郎
北海道森林管理局 釧路東部森林管理署		

土工図



年度	令和6年度	
図名	土工図	
施工地	苫小牧市穂前 穂前東部森林管理署20林班	
工事名	穂前山(穂前山)地域防災対策総合治山事業	
図面番号	縮尺	1:100(A2)
発注者名	応用地質株式会社	管理技術者 池上 忠
設計者	岡野 浩幸	監 査 者 田代 幸一郎
北海道森林管理局 函館支庁森林管理署		

土工横断図(1)

S=1:100

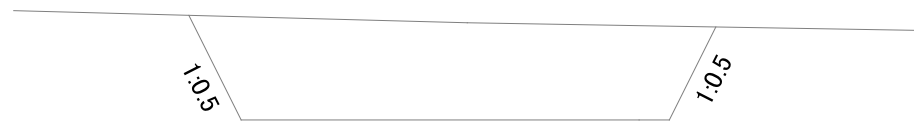
1-24

GH=104.92

上流側

下流側

DL=105.00



床掘 (礫質土)	8.2
----------	-----

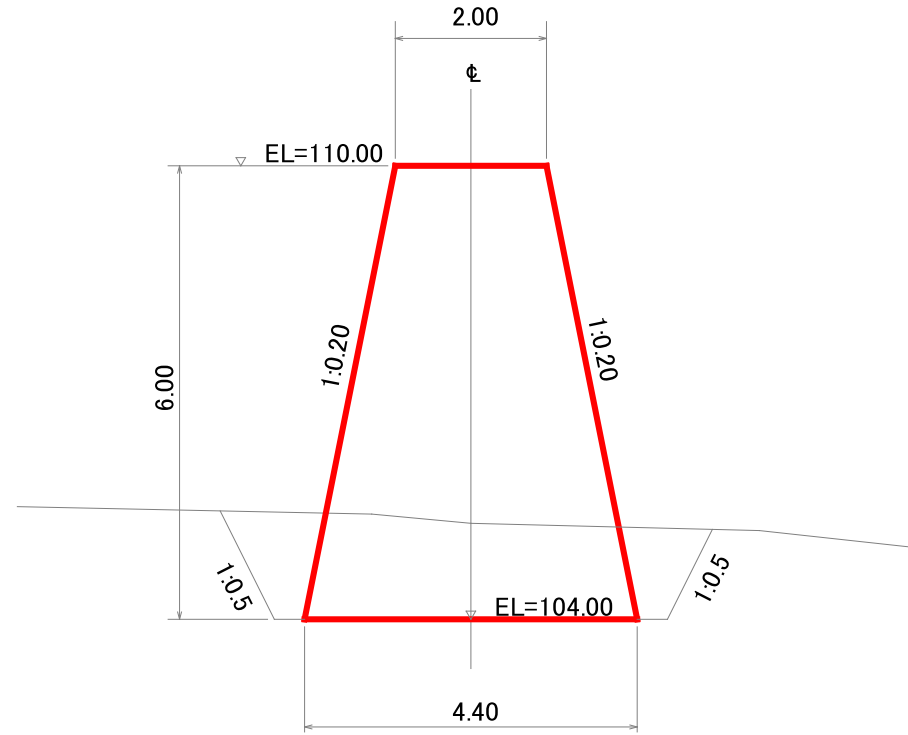
1-26

GH=105.27

上流側

下流側

DL=105.00



床掘 (礫質土)	7.6
埋戻し(投入・敷均し・締固め)-上流側	1.3
埋戻し(投入・敷均し・締固め)-下流側	1.0

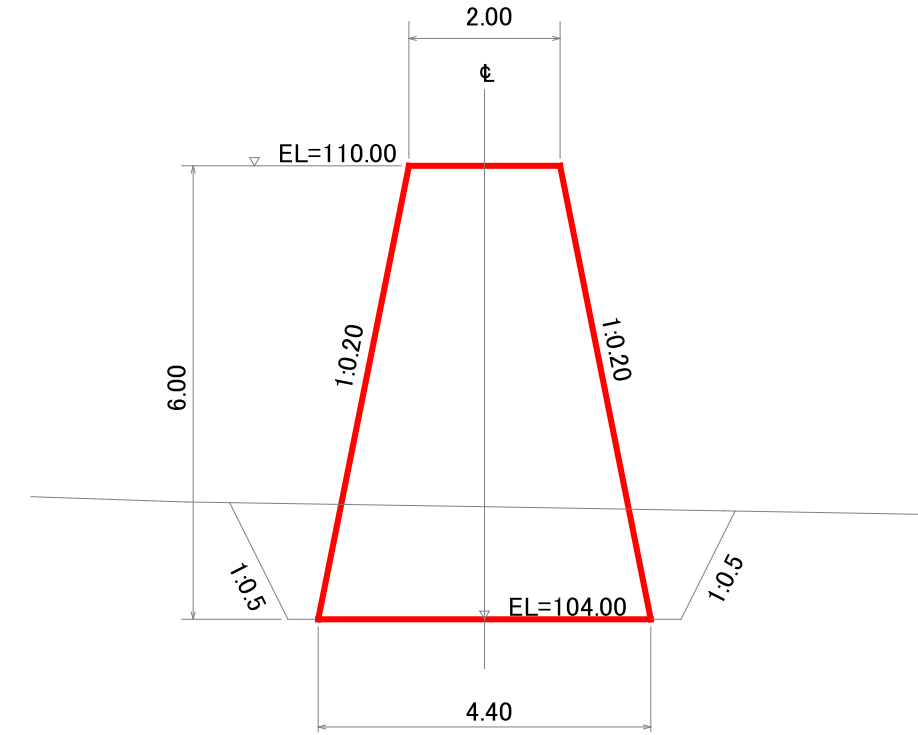
1-28

GH=105.49

上流側

下流側

DL=105.00



床掘 (礫質土)	8.9
埋戻し(投入・敷均し・締固め)-上流側	1.4
埋戻し(投入・敷均し・締固め)-下流側	1.3

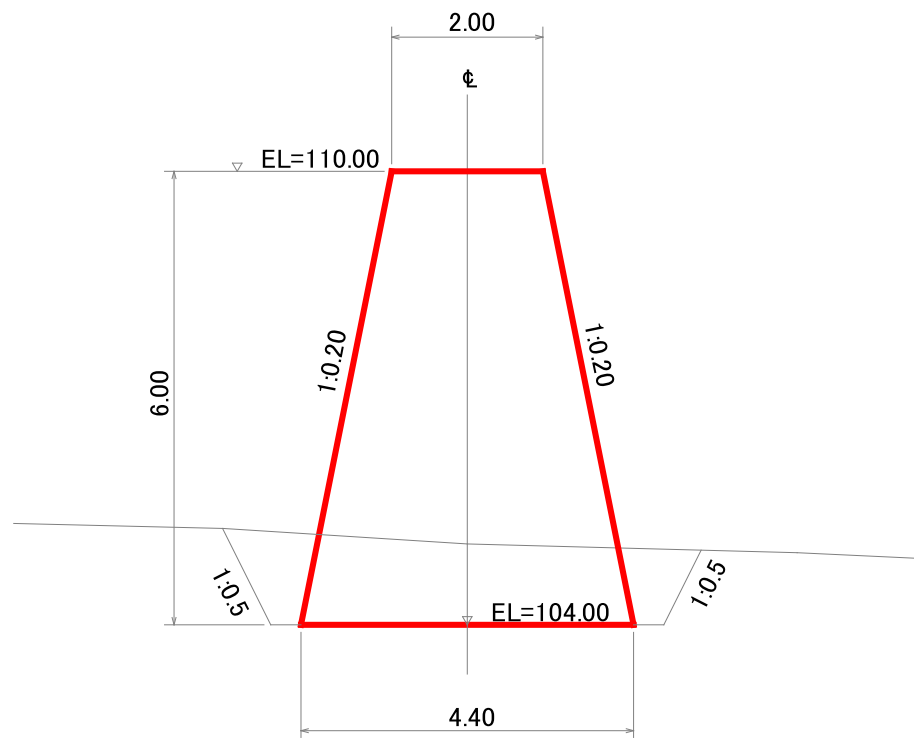
1-25

GH=105.07

上流側

下流側

DL=105.00



床掘 (礫質土)	6.3
埋戻し(投入・敷均し・締固め)-上流側	1.0
埋戻し(投入・敷均し・締固め)-下流側	0.8

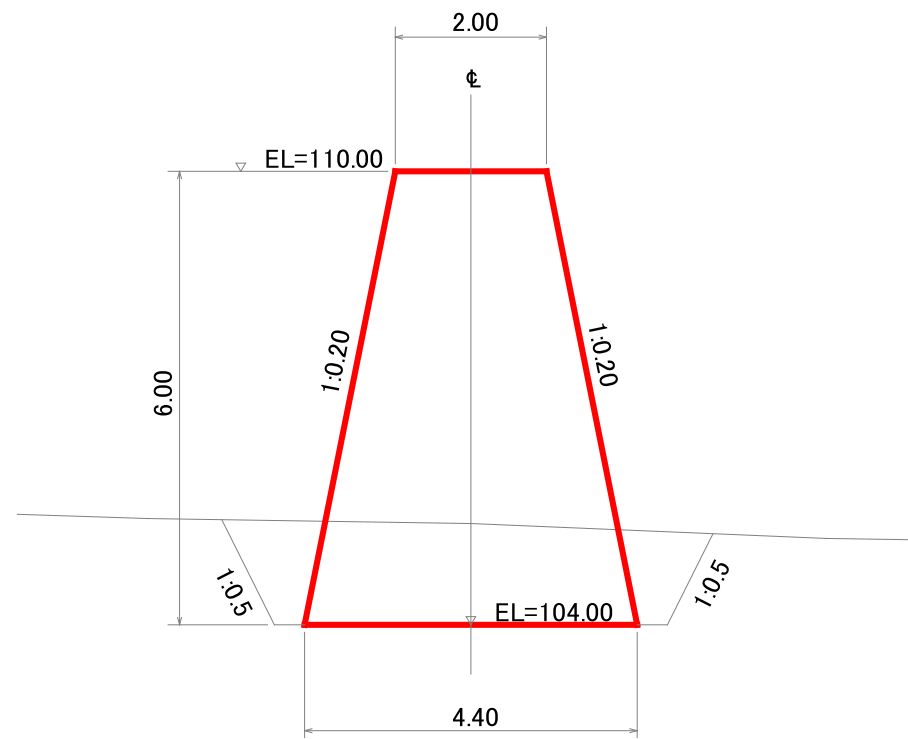
1-27

GH=105.34

上流側

下流側

DL=105.00



床掘 (礫質土)	7.7
埋戻し(投入・敷均し・締固め)-上流側	1.2
埋戻し(投入・敷均し・締固め)-下流側	1.0

年度	令和6年度		
図面名	土工横断図(1)		
施工地	苫小牧市樽前 胆振東部森林管理署293林班		
工事名	樽前山(熊ノ沢)地域防災対策総合治山事業		
図面番号	縮尺	1:100(A2)	
委託者名	応用地質株式会社	管理技術者	池上 忠
設計者	岡野 浩幸	製図者	田代 幸一郎
北海道森林管理局 胆振東部森林管理署			

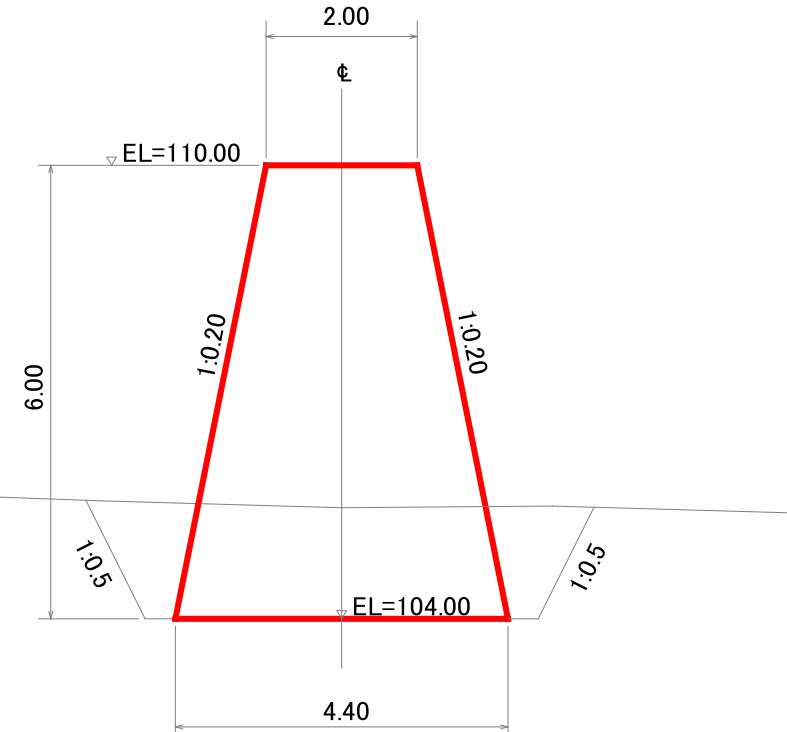
土工横断図(2)

S=1:100

1-29

GH=105.47

上流側 下流側

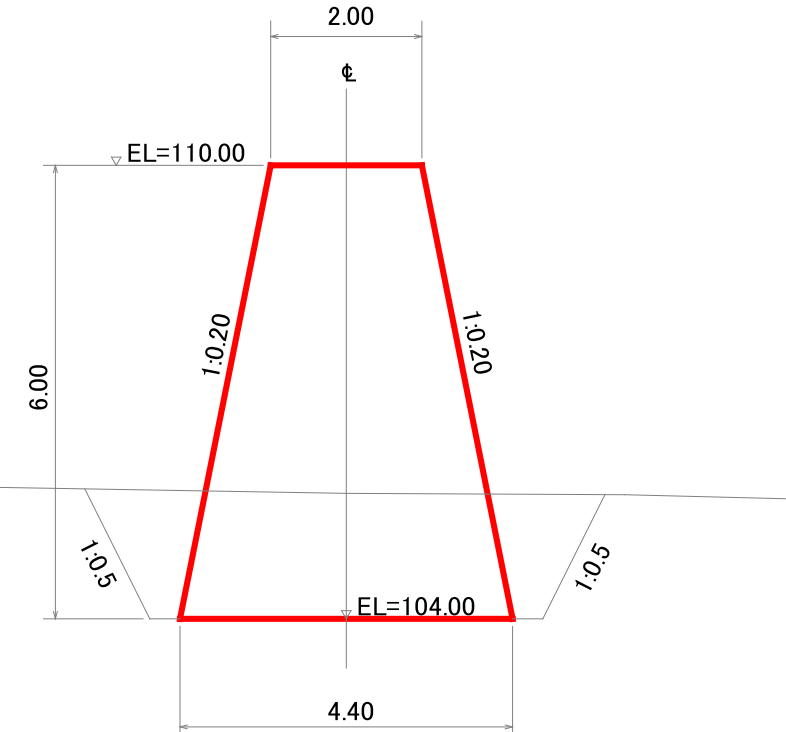


床掘 (礫質土)	8.9
埋戻し(投入・敷均し・締固め)-上流側	1.5
埋戻し(投入・敷均し・締固め)-下流側	1.4

1-31

GH=105.66

上流側 下流側

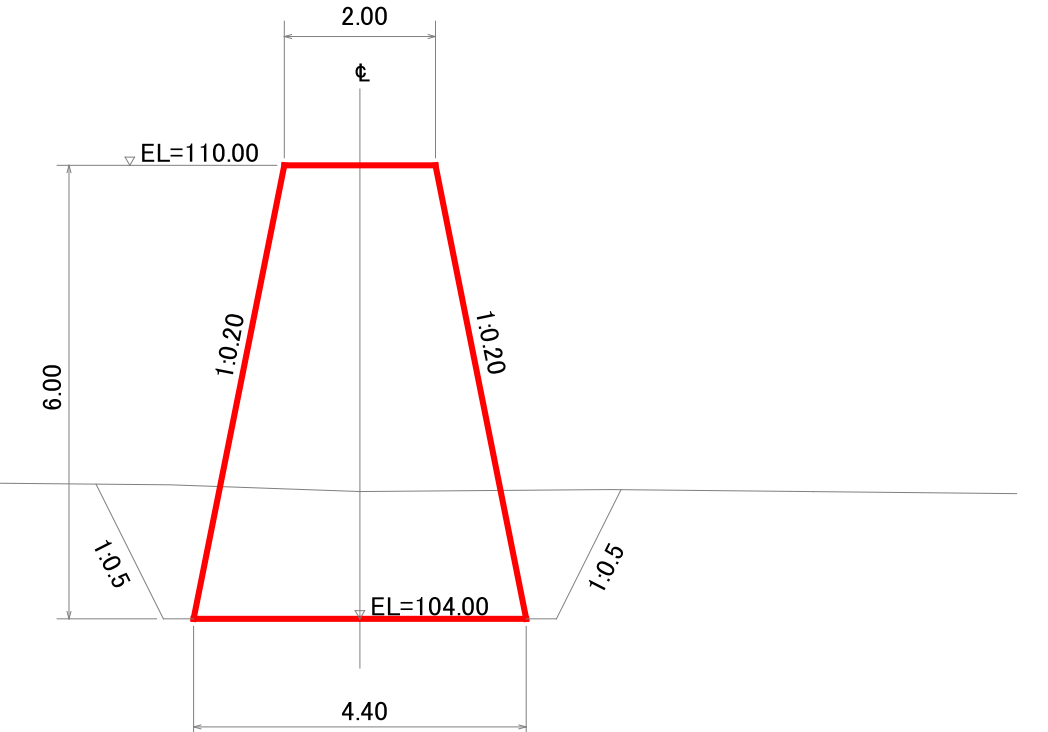


床掘 (礫質土)	10.1
埋戻し(投入・敷均し・締固め)-上流側	1.7
埋戻し(投入・敷均し・締固め)-下流側	1.6

H'
L-0.0
(C-330.0)

GH=105.68

上流側 下流側

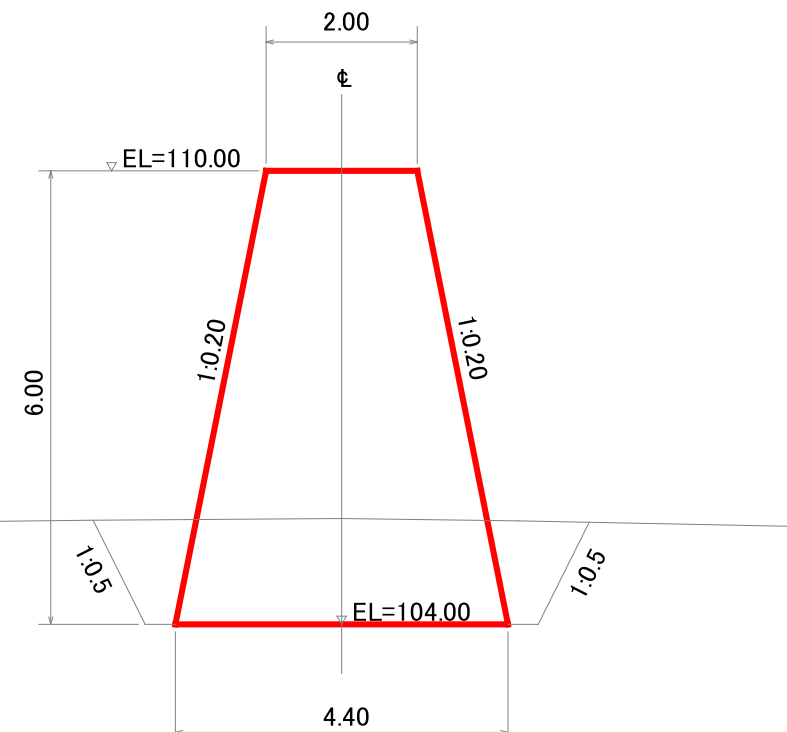


床掘 (礫質土)	10.4
埋戻し(投入・敷均し・締固め)-上流側	1.8
埋戻し(投入・敷均し・締固め)-下流側	1.7

1-30

GH=105.40

上流側 下流側

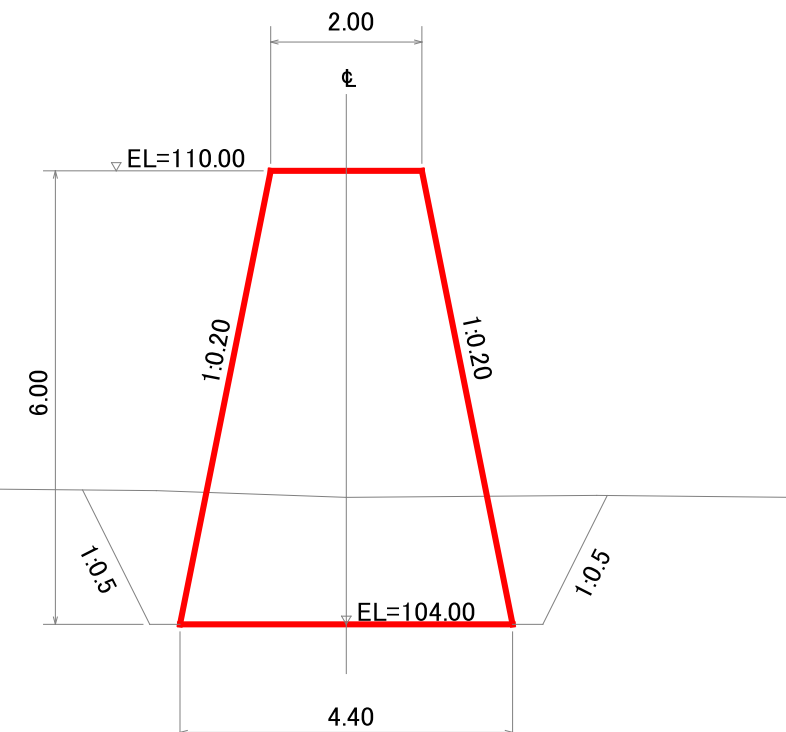


床掘 (礫質土)	8.1
埋戻し(投入・敷均し・締固め)-上流側	1.2
埋戻し(投入・敷均し・締固め)-下流側	1.2

1-32

GH=105.68

上流側 下流側



床掘 (礫質土)	10.4
埋戻し(投入・敷均し・締固め)-上流側	1.8
埋戻し(投入・敷均し・締固め)-下流側	1.7

年度	令和6年度		
図面名	土工横断図(2)		
施工地	苫小牧市樽前 胆振東部森林管理署293林班		
工事名	樽前山(熊ノ沢)地域防災対策総合治山事業		
図面番号	縮尺	1:100(A2)	
受託者名	応用地質株式会社	管理技術者	池上 忠
設計者	岡野 浩幸	製図者	田代 幸一郎
北海道森林管理局 胆振東部森林管理署			