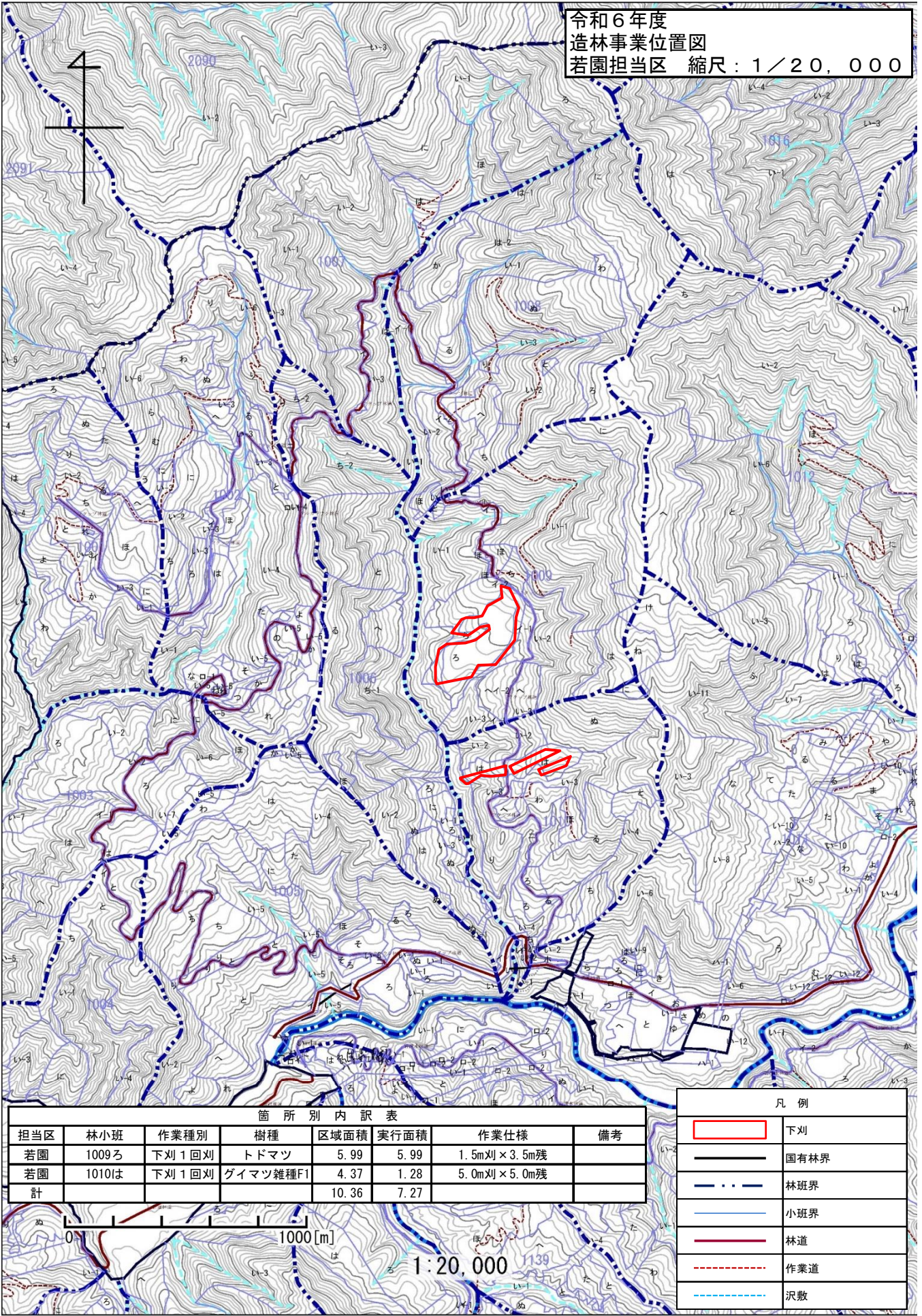


令和6年度  
造林事業位置図  
若園担当区 縮尺：1/20,000



箇所別内訳表

担当区	林小班	作業種別	樹種	区域面積	実行面積	作業仕様	備考
若園	1009ろ	下刈1回刈	トドマツ	5.99	5.99	1.5m刈×3.5m残	
若園	1010は	下刈1回刈	グイマツ雑種F1	4.37	1.28	5.0m刈×5.0m残	
計				10.36	7.27		

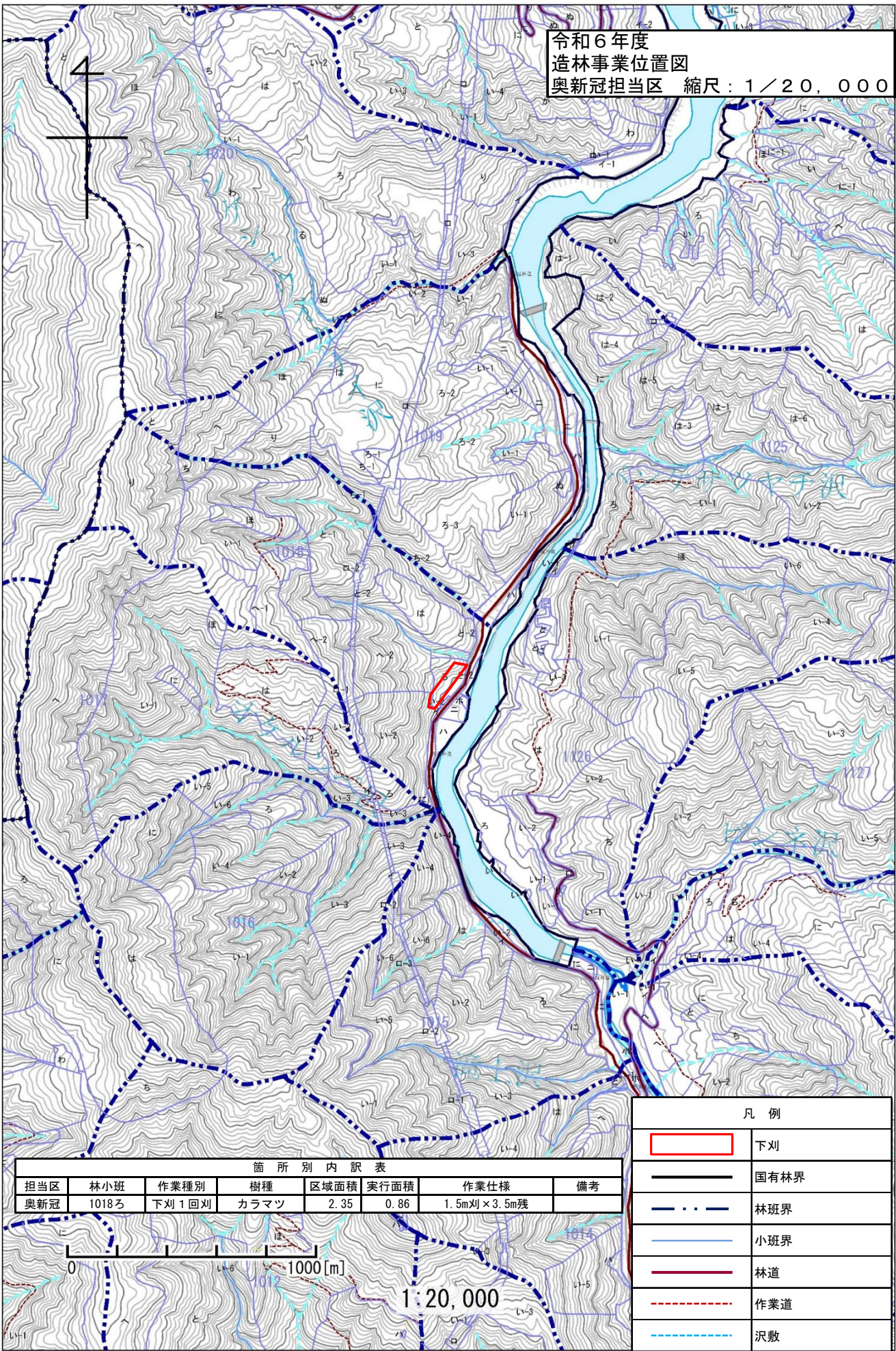
凡例

	下刈
	国有林界
	林班界
	小班界
	林道
	作業道
	沢敷

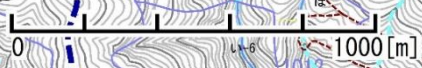
0 1000 [m]

1:20,000

令和6年度  
造林事業位置図  
奥新冠担当区 縮尺：1/20,000



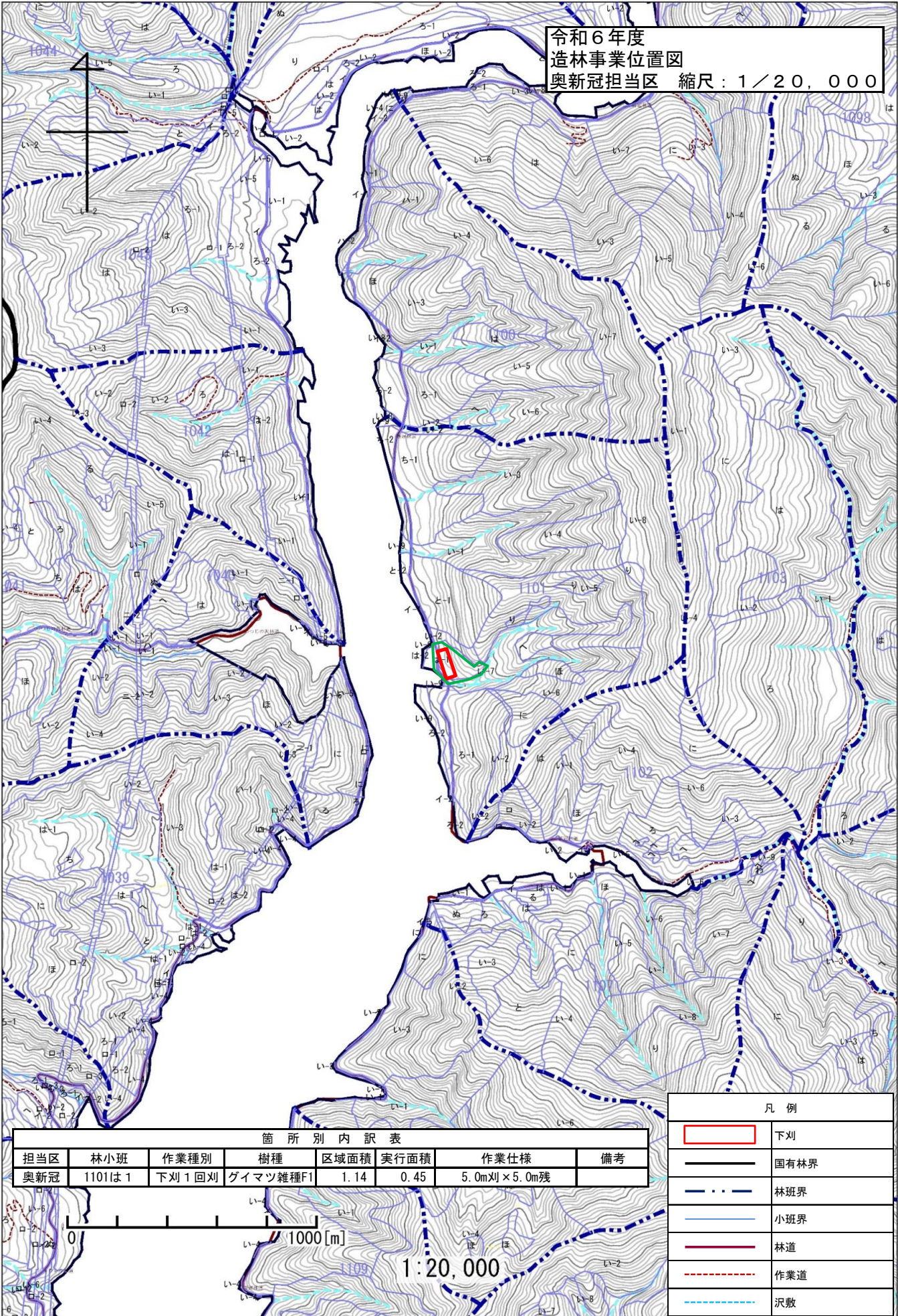
箇所別内訳表							
担当区	林小班	作業種別	樹種	区域面積	実行面積	作業仕様	備考
奥新冠	1018ろ	下刈1回刈	カラマツ	2.35	0.86	1.5m刈×3.5m残	



1/20,000

凡例	
	下刈
	国有林界
	林班界
	小班界
	林道
	作業道
	沢敷

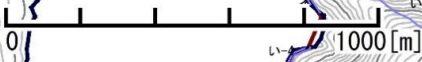
令和6年度  
造林事業位置図  
奥新冠担当区 縮尺：1/20,000



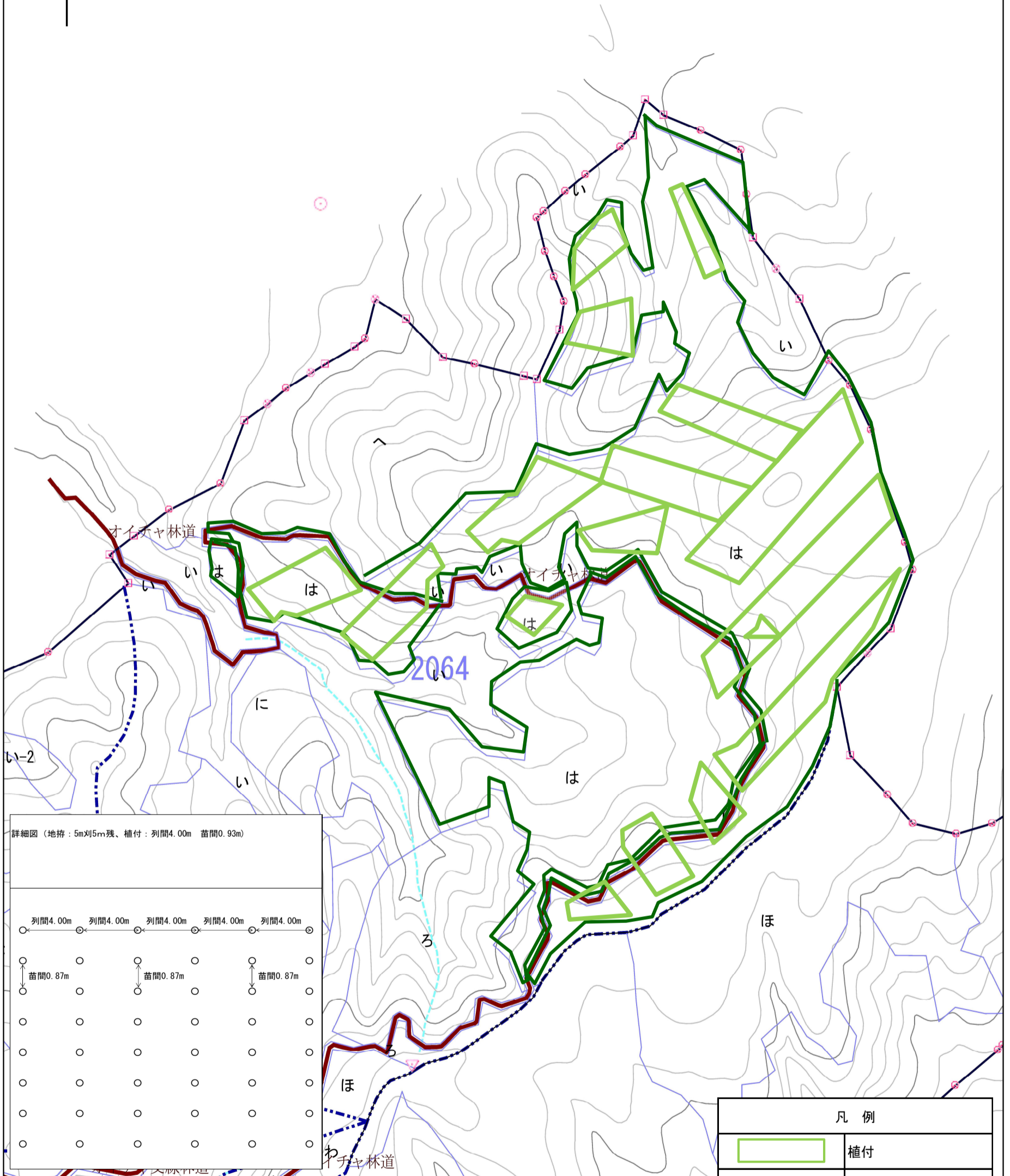
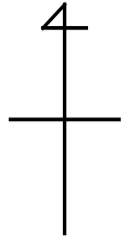
箇所別内訳表

担当区	林小班	作業種別	樹種	区域面積	実行面積	作業仕様	備考
奥新冠	1101は1	下刈1回刈	グイマツ雑種F1	1.14	0.45	5.0m刈×5.0m残	

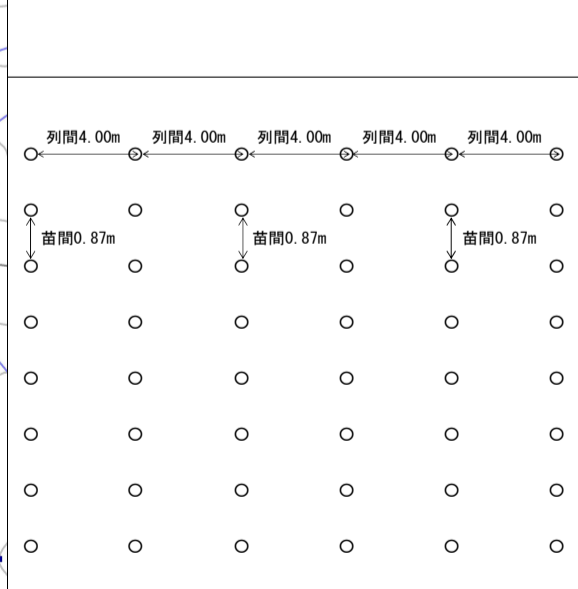
凡例	
	下刈
	国有林界
	林班界
	小班界
	林道
	作業道
	沢敷



1:20,000



詳細図 (地拵：5m×15m残、植付：列間4.00m 苗間0.93m)



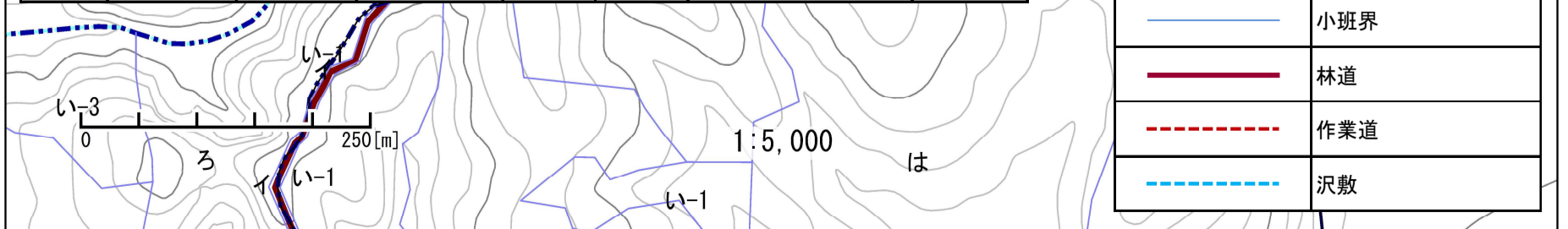
箇所別内訳表

担当区	林小班	作業種別	樹種	区域面積	実行面積	作業仕様	備考
東川	2064は	新植	カラマツ	36.19	12.27	列間4.0m×苗間0.87m	コンテナ苗1号

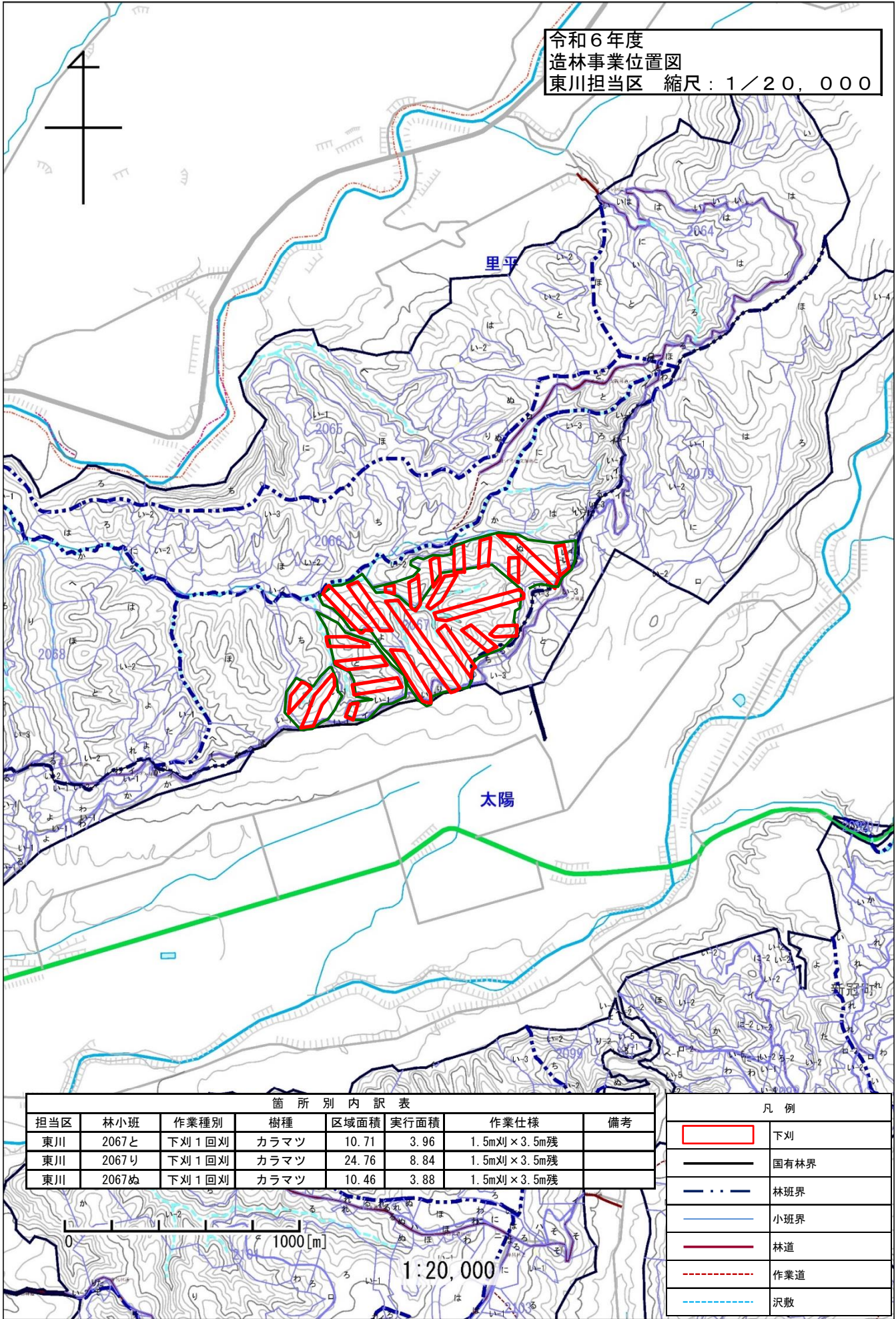
凡例	
	植付
	国有林界
	林班界
	小班界
	林道
	作業道
	沢敷



1:5,000



令和6年度  
造林事業位置図  
東川担当区 縮尺：1/20,000



箇所別内訳表

担当区	林小班	作業種別	樹種	区域面積	実行面積	作業仕様	備考
東川	2067と	下刈1回刈	カラマツ	10.71	3.96	1.5m刈×3.5m残	
東川	2067り	下刈1回刈	カラマツ	24.76	8.84	1.5m刈×3.5m残	
東川	2067ぬ	下刈1回刈	カラマツ	10.46	3.88	1.5m刈×3.5m残	

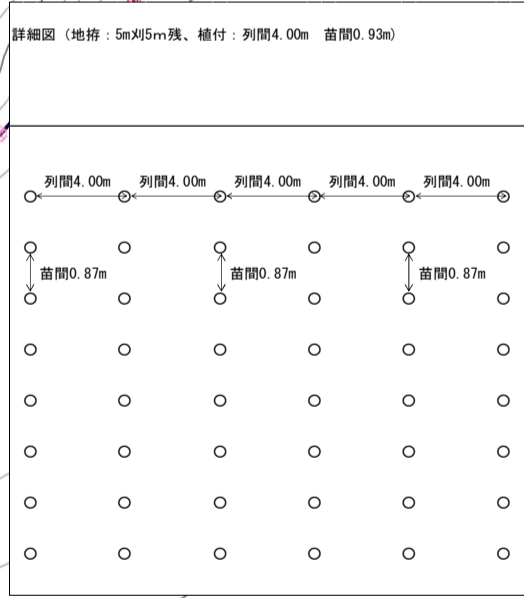
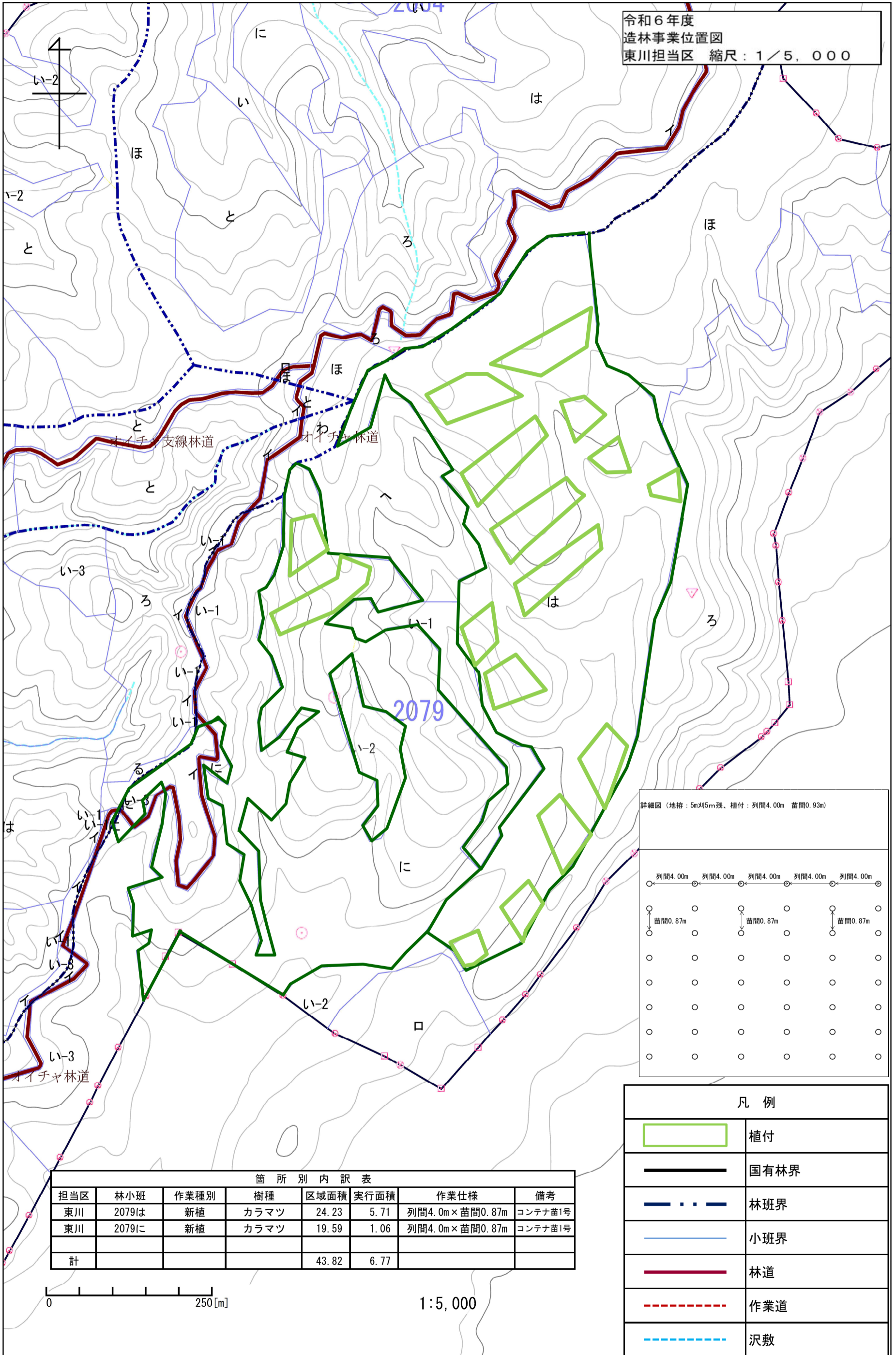
凡例

	下刈
	国有林界
	林班界
	小班界
	林道
	作業道
	沢敷

0 1000 [m]

1:20,000

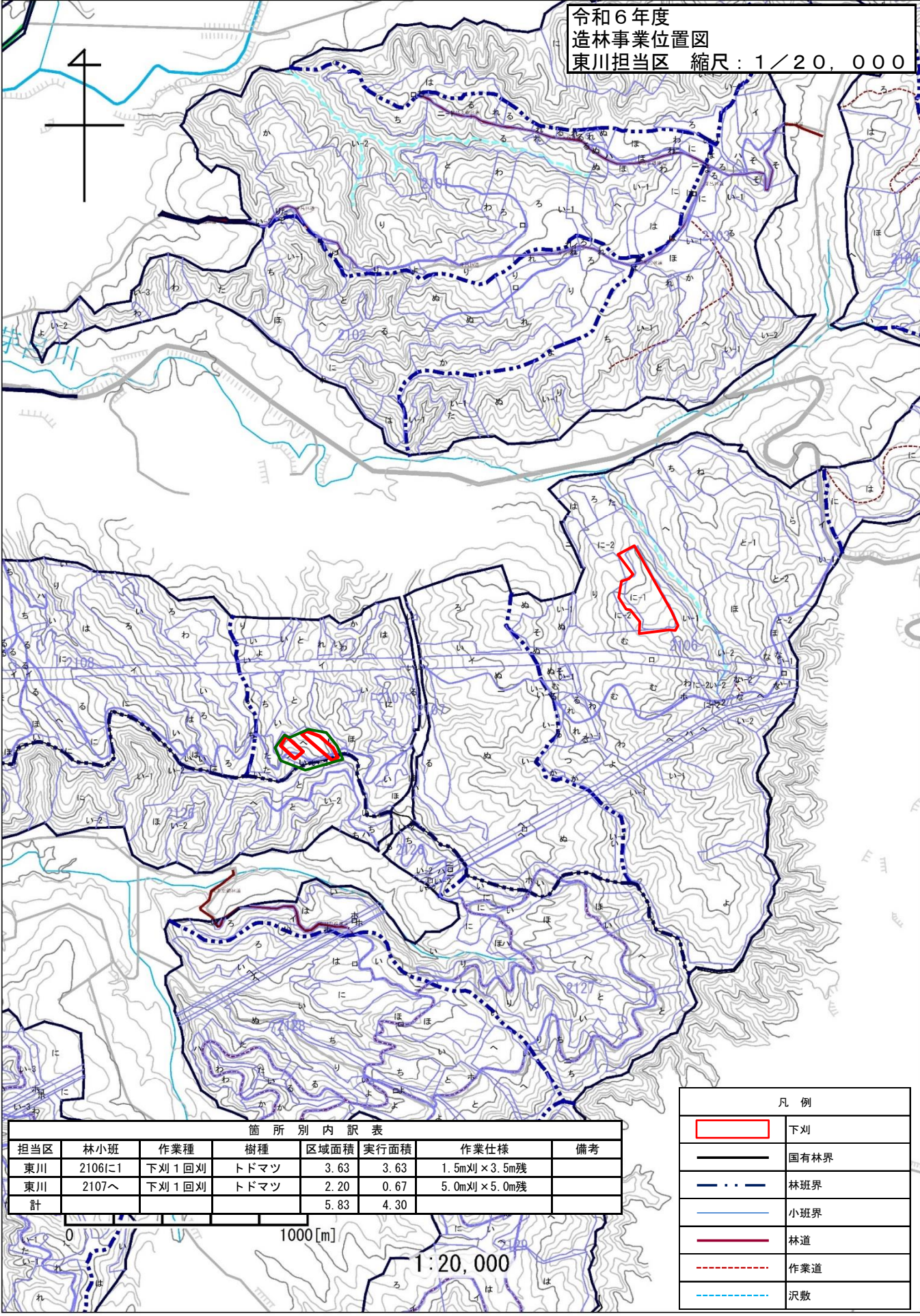
令和6年度  
造林事業位置図  
東川担当区 縮尺：1/5,000



箇所別内訳表							
担当区	林小班	作業種別	樹種	区域面積	実行面積	作業仕様	備考
東川	2079は	新植	カラマツ	24.23	5.71	列間4.0m×苗間0.87m	コンテナ苗1号
東川	2079に	新植	カラマツ	19.59	1.06	列間4.0m×苗間0.87m	コンテナ苗1号
計				43.82	6.77		

凡例	
	植付
	国有林界
	林班界
	小班界
	林道
	作業道
	沢敷

令和6年度  
造林事業位置図  
東川担当区 縮尺：1/20,000



箇所別内訳表

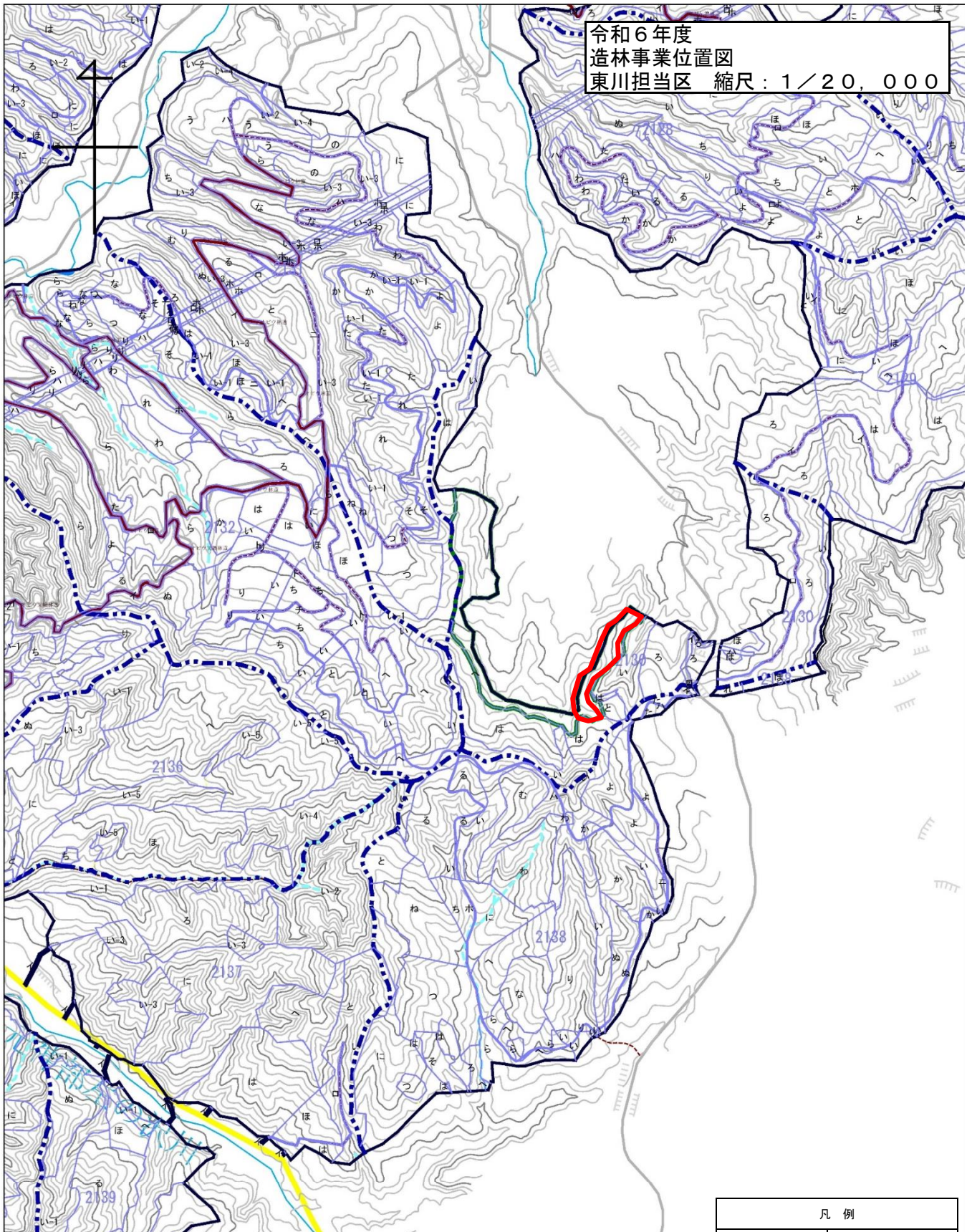
担当区	林小班	作業種	樹種	区域面積	実行面積	作業仕様	備考
東川	2106に1	下刈1回刈	トドマツ	3.63	3.63	1.5m刈×3.5m残	
東川	2107へ	下刈1回刈	トドマツ	2.20	0.67	5.0m刈×5.0m残	
計				5.83	4.30		

凡例

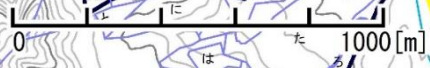
	下刈
	国有林界
	林班界
	小班界
	林道
	作業道
	沢敷

0 1000 [m] 1:20,000

令和6年度  
造林事業位置図  
東川担当区 縮尺：1/20,000



箇所別内訳表							
担当区	林小班	作業種	樹種	区域面積	実行面積	作業仕様	備考
東川	2130へ	下刈1回刈	グイマツF1	11.30	2.78	3.0m刈×4.0m残	

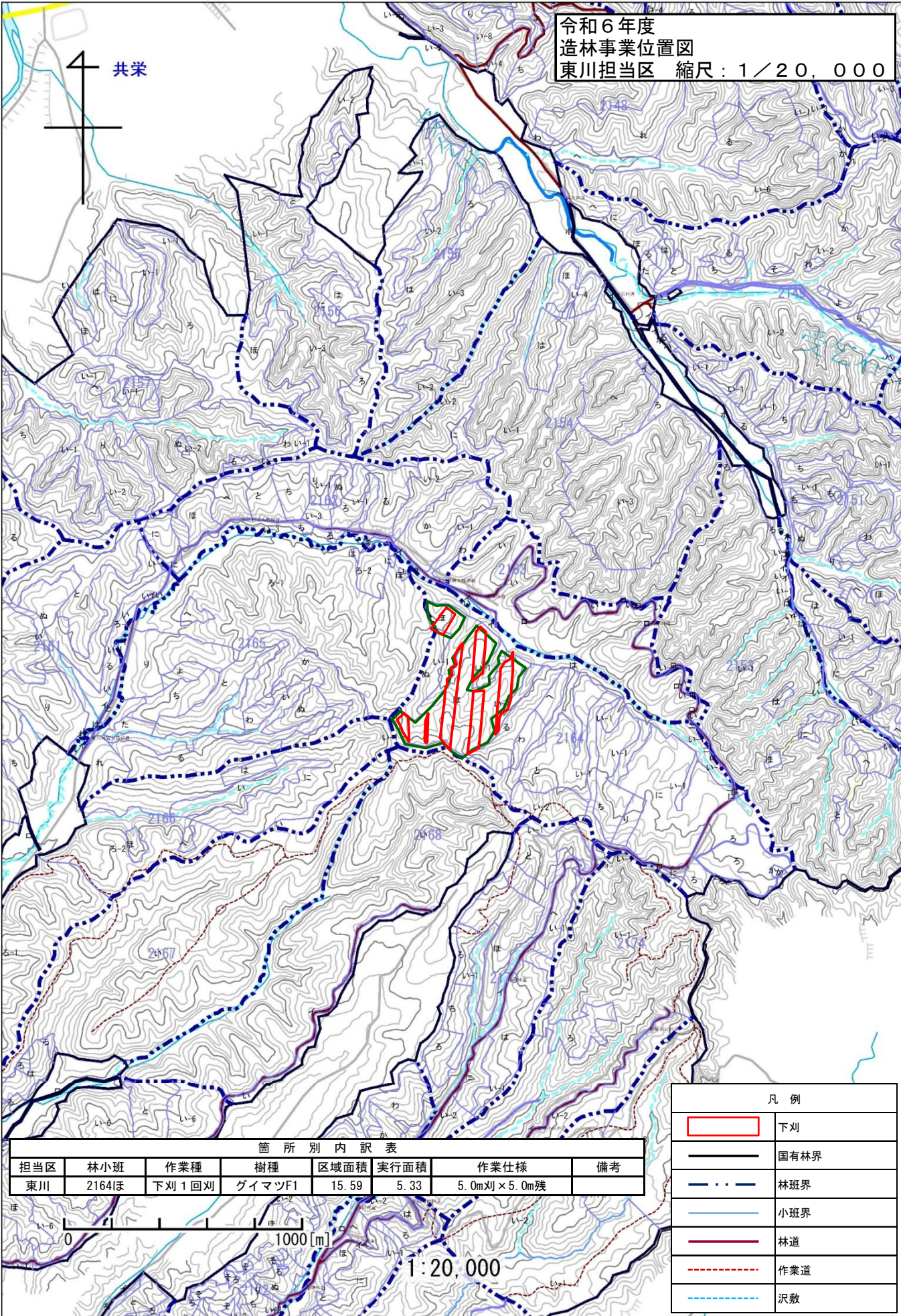
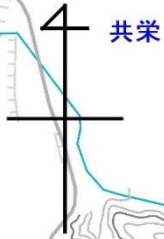


1:20,000

凡例	
	下刈
	国有林界
	林班界
	小班界
	林道
	作業道
	沢敷



令和6年度  
造林事業位置図  
東川担当区 縮尺：1/20,000



箇所別内訳表

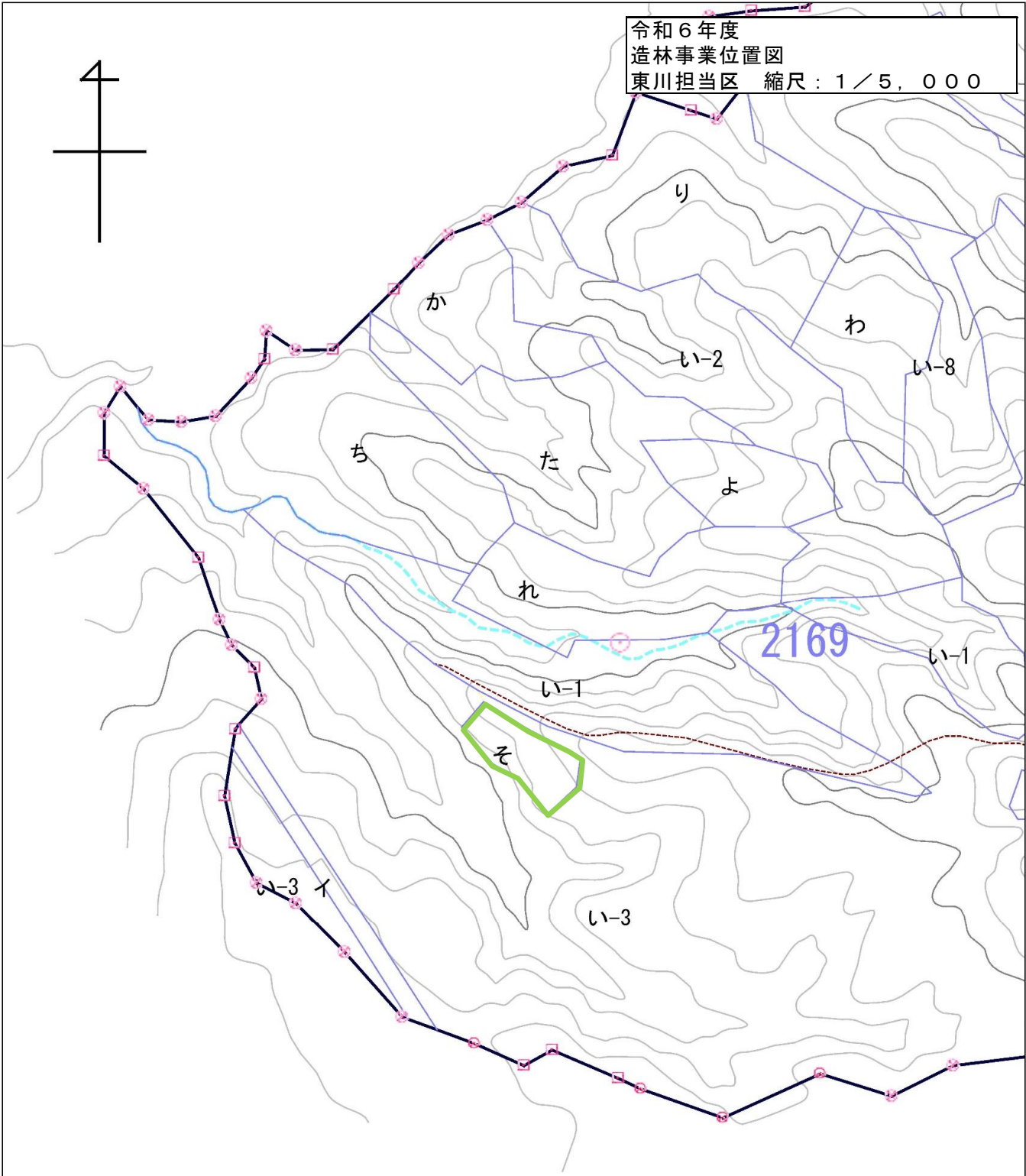
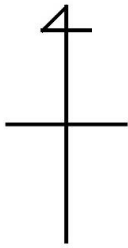
担当区	林小班	作業種	樹種	区域面積	実行面積	作業仕様	備考
東川	2164ほ	下刈1回刈	グイマツF1	15.59	5.33	5.0m刈×5.0m残	

凡例	
	下刈
	国有林界
	林班界
	小班界
	林道
	作業道
	沢敷

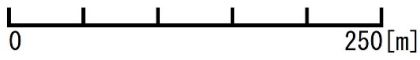
0 1000[m]

1:20,000

令和6年度  
造林事業位置図  
東川担当区 縮尺：1/5,000



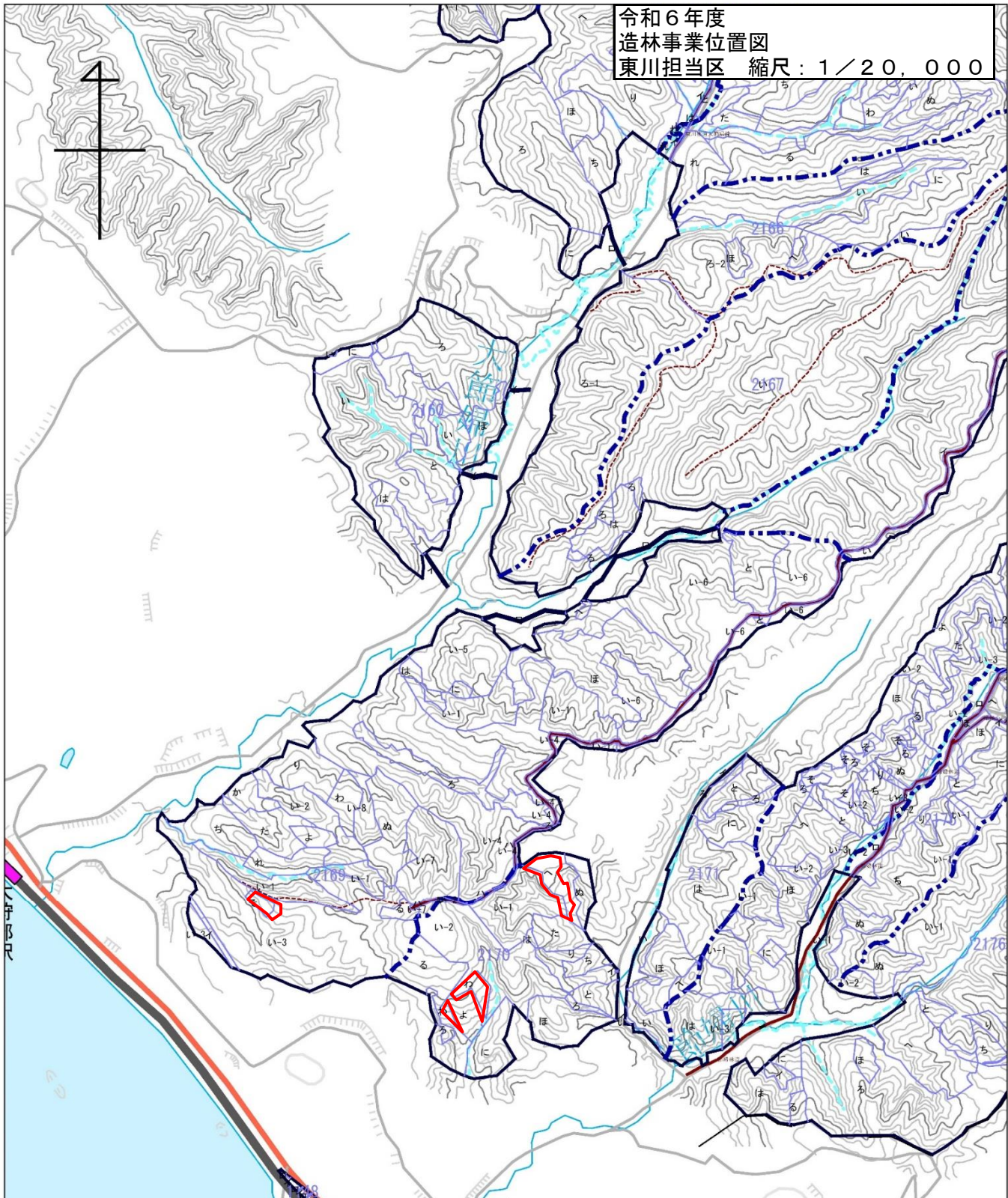
箇所別内訳表							
担当区	林小班	作業種別	樹種	区域面積	実行面積	作業仕様	備考
東川	2169そ	補植人工林	グイマツ雑種F1	0.43	0.43	列間1.5m×苗間1.4m	



1:5,000

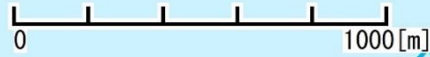
凡例	
	植付
	国有林界
	林班界
	小班界
	林道
	作業道
	沢敷

令和6年度  
造林事業位置図  
東川担当区 縮尺：1/20,000



担当区	林小班	作業種	樹種	区域面積	実行面積	作業仕様	備考
東川	2169そ	下刈1回刈	グイマツ雑種F1	0.43	0.43	3.0m刈×4.0m残	
東川	2170へ	下刈1回刈	グイマツ雑種F1	2.26	1.60	5.0m刈×5.0m残	
東川	2170わ	下刈1回刈	グイマツ雑種F1	1.12	1.12	3.0m刈×4.0m残	
計				3.81	3.15		

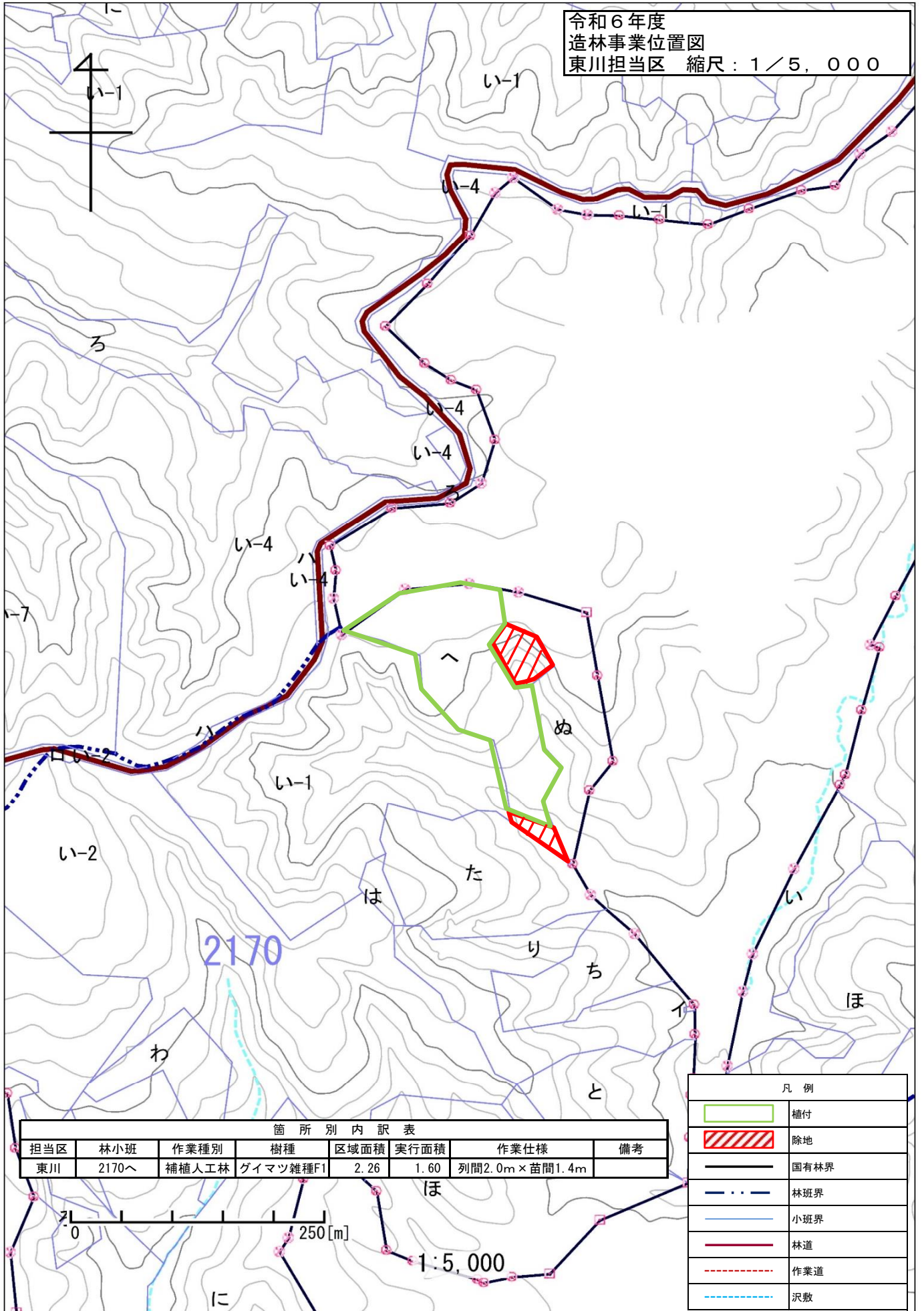
	下刈
	国有林界
	林班界
	小班界
	林道
	作業道
	沢敷



1:20,000

節婦町

令和6年度  
造林事業位置図  
東川担当区 縮尺：1/5,000



箇所別内訳表

担当区	林小班	作業種別	樹種	区域面積	実行面積	作業仕様	備考
東川	2170へ	補植人工林	グイマツ雑種F1	2.26	1.60	列間2.0m×苗間1.4m	

凡例	
	植付
	除地
	国有林界
	林班界
	小班界
	林道
	作業道
	沢敷

0 250[m]

1:5,000