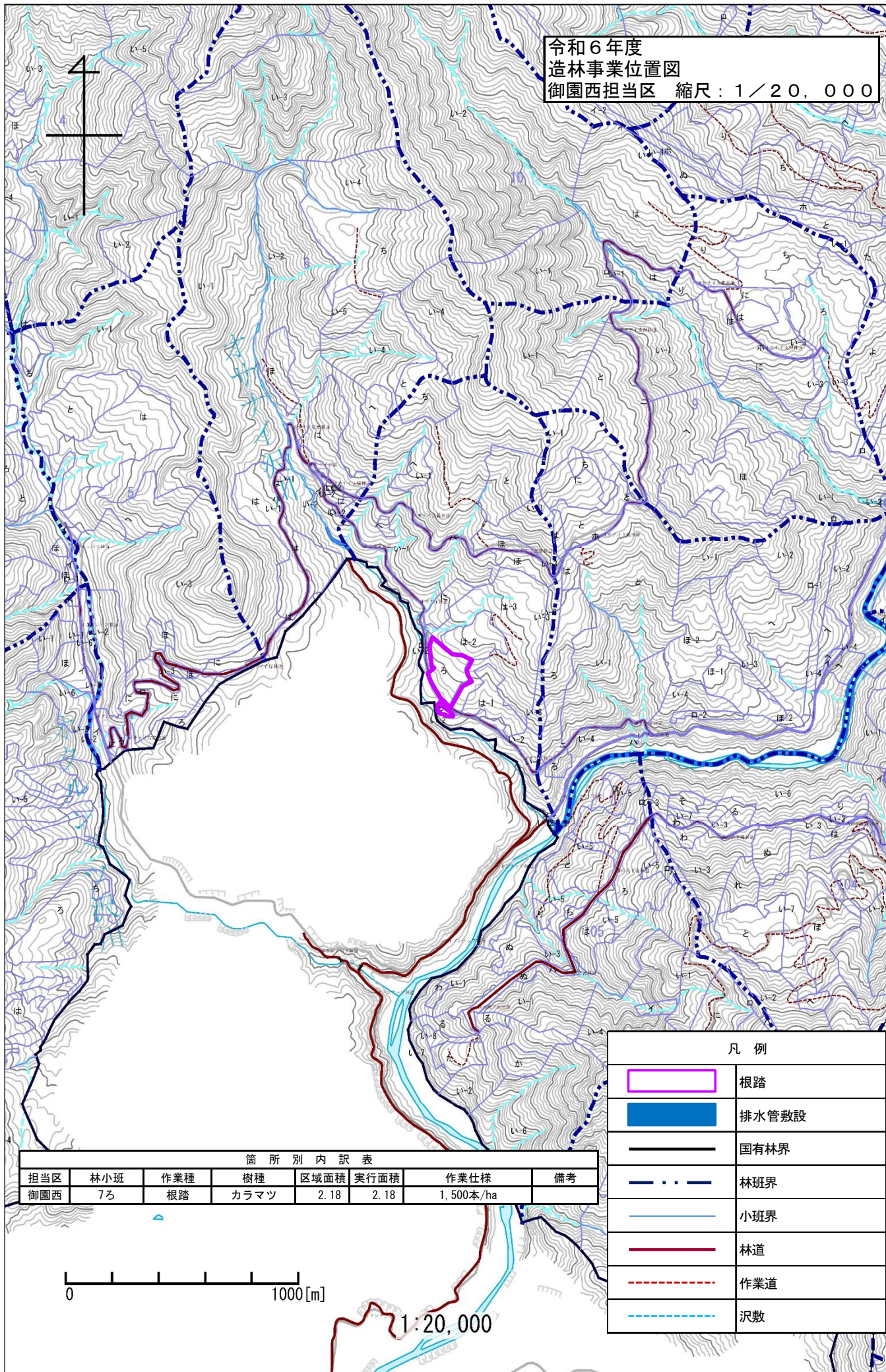


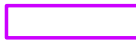



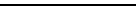
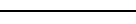

令和6年度
造林事業位置図
御園西担当区 縮尺：1/20,000



箇所別内訳表

担当区	林小班	作業種	樹種	区域面積	実行面積	作業仕様	備考
御園西	7ろ	根踏	カラマツ	2.18	2.18	1,500本/ha	

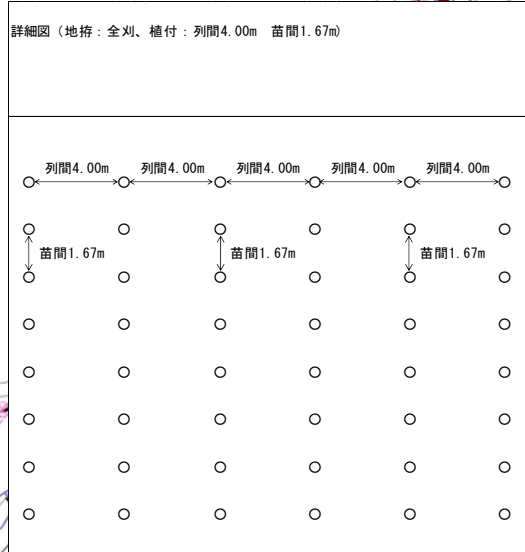
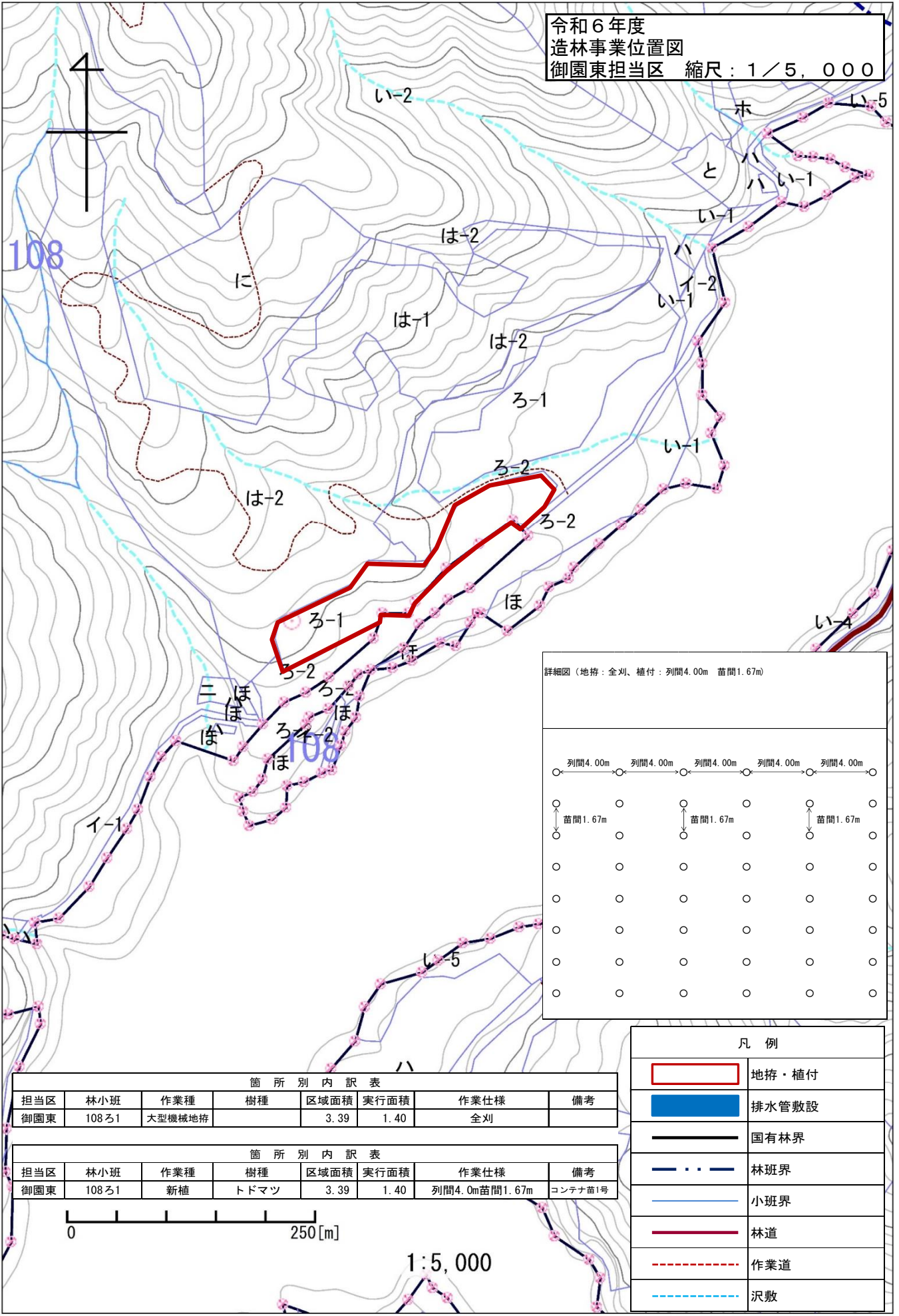
凡例

	根踏
	排水管敷設
	国有林界
	林班界
	小班界
	林道
	作業道
	沢敷

0 1000 [m]

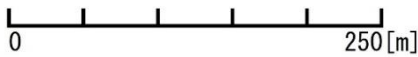
1:20,000

令和6年度
造林事業位置図
御園東担当区 縮尺：1/5,000



箇所別内訳表							
担当区	林小班	作業種	樹種	区域面積	実行面積	作業仕様	備考
御園東	108ろ1	大型機械地拵		3.39	1.40	全刈	

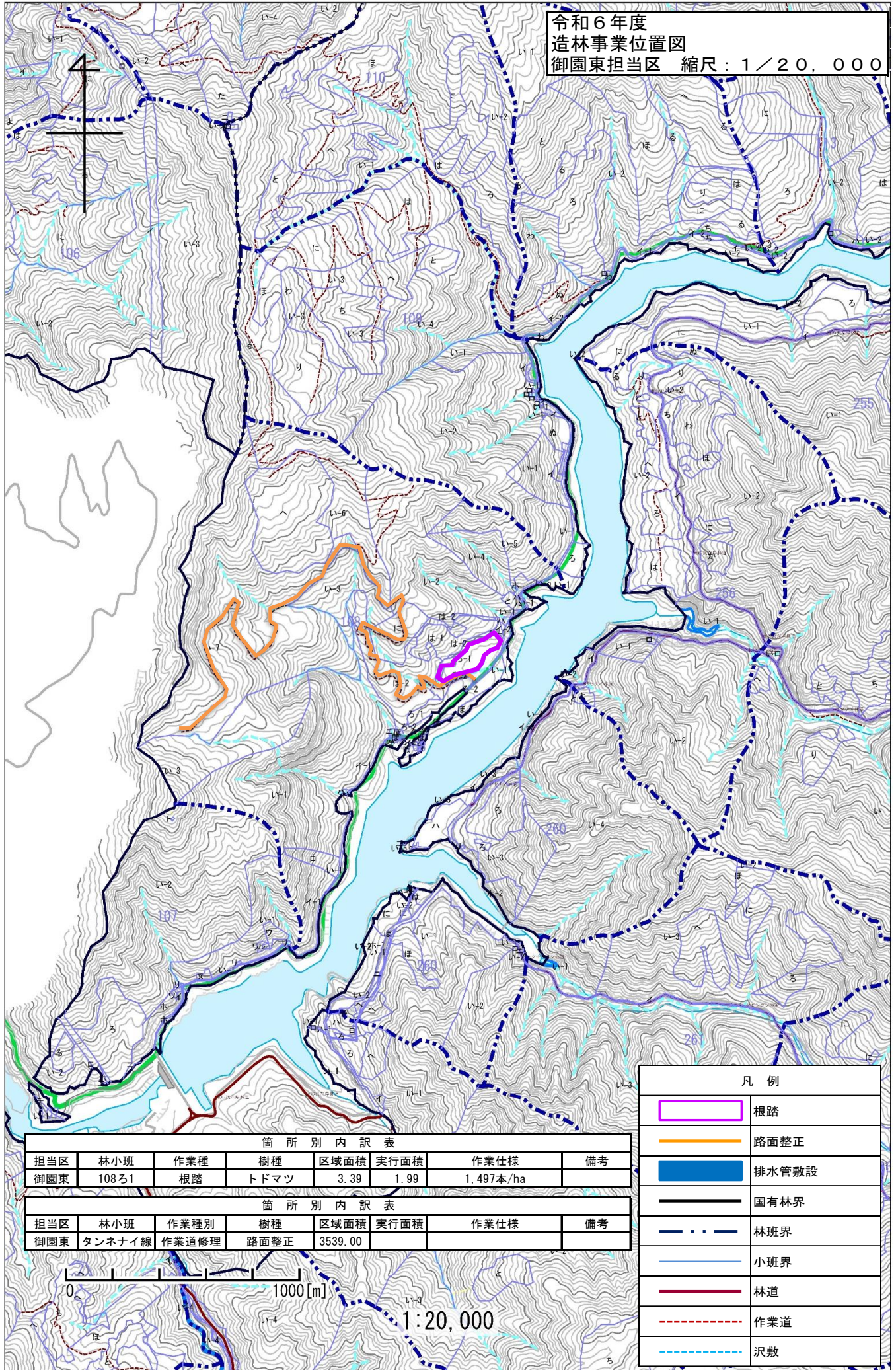
箇所別内訳表							
担当区	林小班	作業種	樹種	区域面積	実行面積	作業仕様	備考
御園東	108ろ1	新植	トドマツ	3.39	1.40	列間4.0m苗間1.67m	コンテナ苗1号



1:5,000

凡例	
	地拵・植付
	排水管敷設
	国有林界
	林班界
	小班界
	林道
	作業道
	沢敷

令和6年度
造林事業位置図
御園東担当区 縮尺：1/20,000



箇所別内訳表

担当区	林小班	作業種	樹種	区域面積	実行面積	作業仕様	備考
御園東	108ろ1	根踏	トドマツ	3.39	1.99	1,497本/ha	

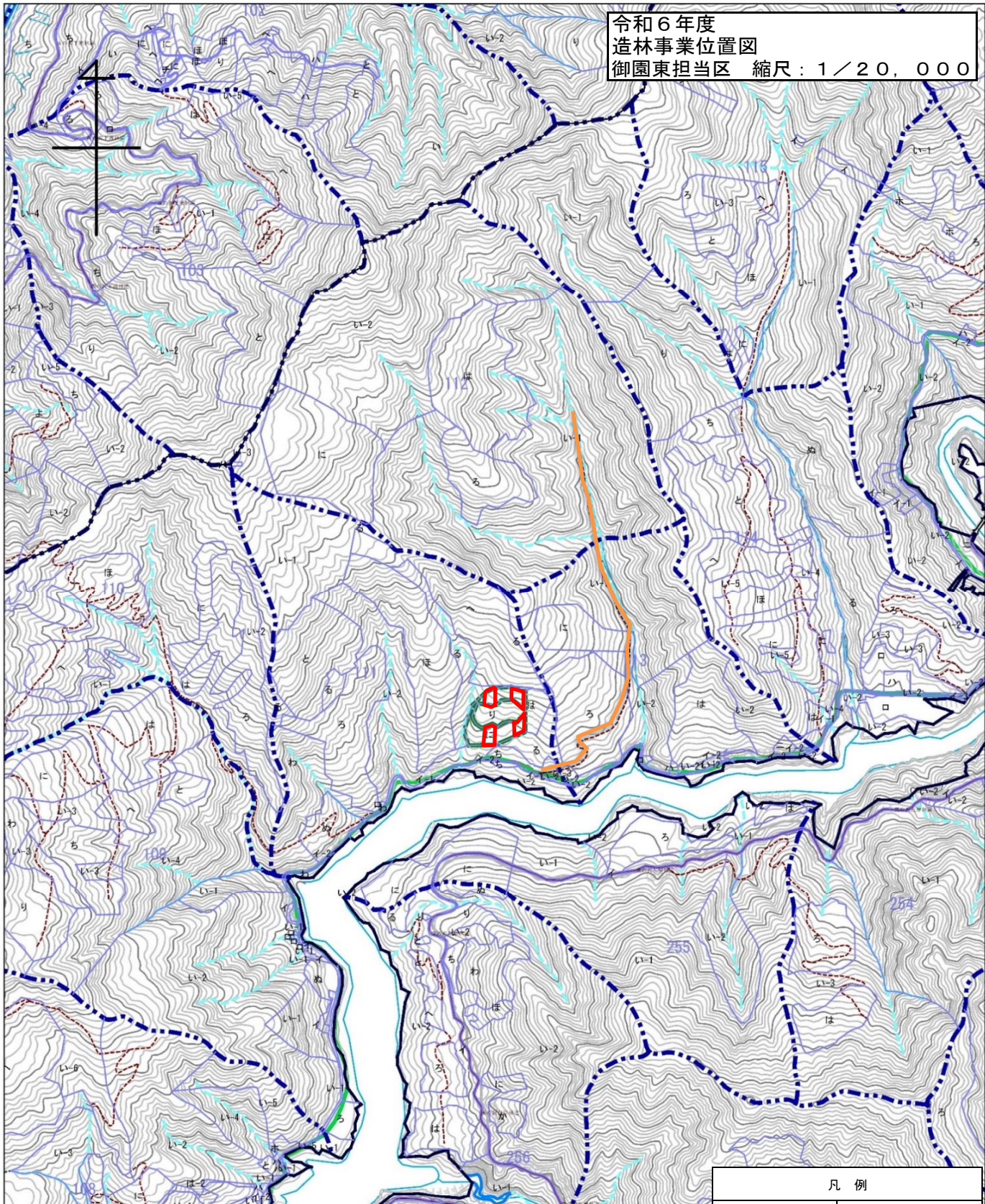
箇所別内訳表

担当区	林小班	作業種別	樹種	区域面積	実行面積	作業仕様	備考
御園東	タンネナイ線	作業道修理	路面整正	3539.00			

凡例	
	根踏
	路面整正
	排水管敷設
	国有林界
	林班界
	小班界
	林道
	作業道
	沢敷

0 1000[m] 1:20,000

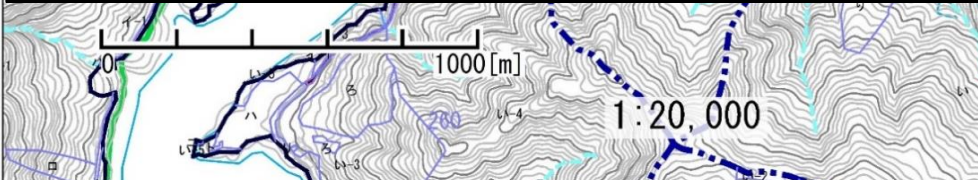
令和6年度
造林事業位置図
御園東担当区 縮尺：1/20,000



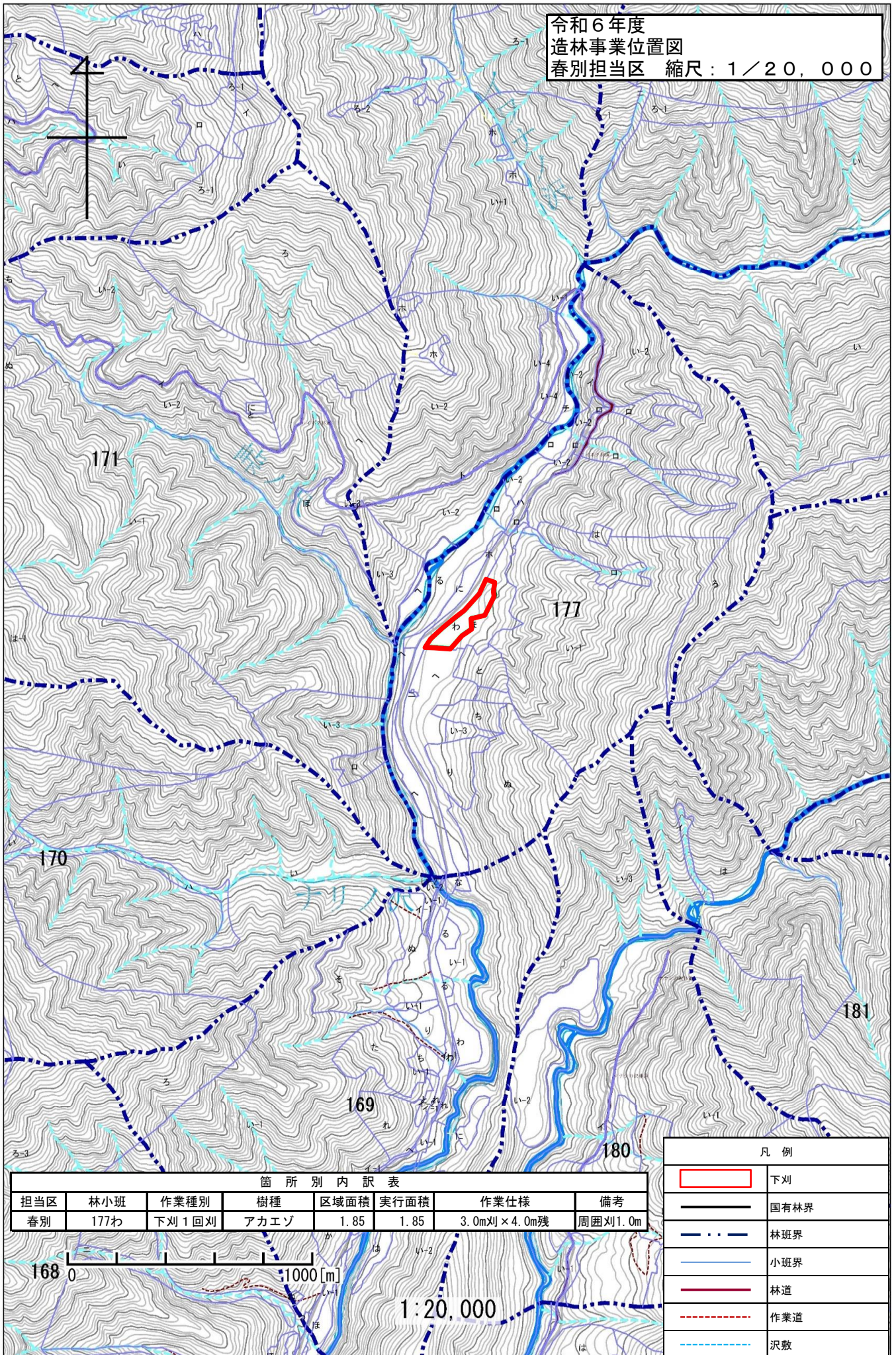
箇所別内訳表							
担当区	林小班	作業種別	樹種	区域面積	実行面積	作業仕様	備考
御園東	111に	下刈1回刈	グイマツ雑種F1	3.23	0.98	5.0m刈×5.0m残	周囲刈1.0m

箇所別内訳表							
担当区	林小班	作業種別	樹種	区域面積	実行面積	作業仕様	備考
御園東	パンケオニケムシュベ線	作業道修理	路面整形	1700.00			

凡例	
	下刈
	路面整形
	国有林界
	林班界
	小班界
	林道
	作業道
	沢敷



令和6年度
造林事業位置図
春別担当区 縮尺：1/20,000



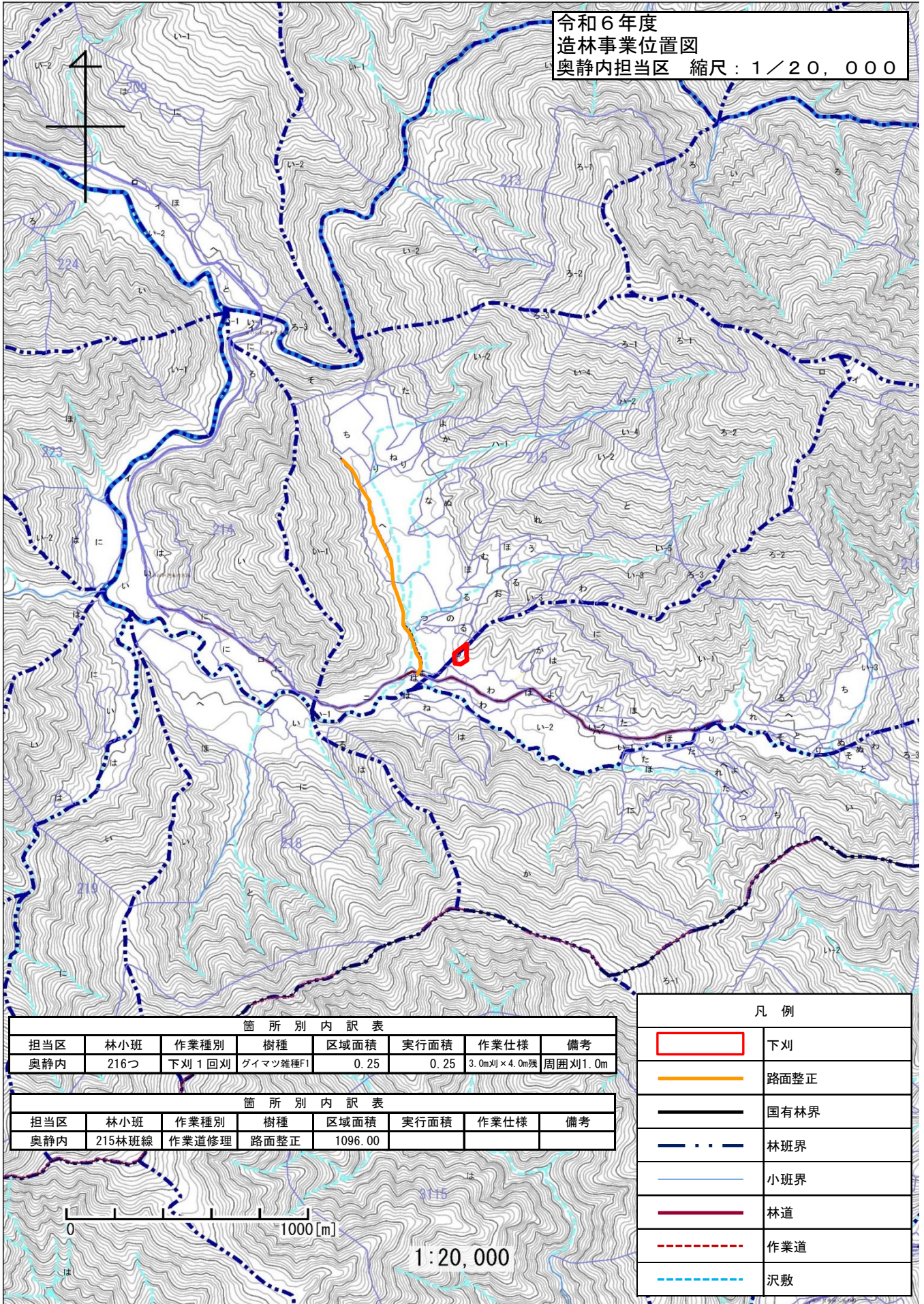
担当区	林小班	作業種別	樹種	区域面積	実行面積	作業仕様	備考
春別	177わ	下刈1回刈	アカエゾ	1.85	1.85	3.0m刈×4.0m残	周囲刈1.0m

	下刈
	国有林界
	林班界
	小班界
	林道
	作業道
	沢敷

168 0 1000[m]

1:20,000

令和6年度
造林事業位置図
奥静内担当区 縮尺：1/20,000



箇所別内訳表							
担当区	林小班	作業種別	樹種	区域面積	実行面積	作業仕様	備考
奥静内	216つ	下刈1回刈	グイマン雑種F1	0.25	0.25	3.0m刈×4.0m残	周囲刈1.0m

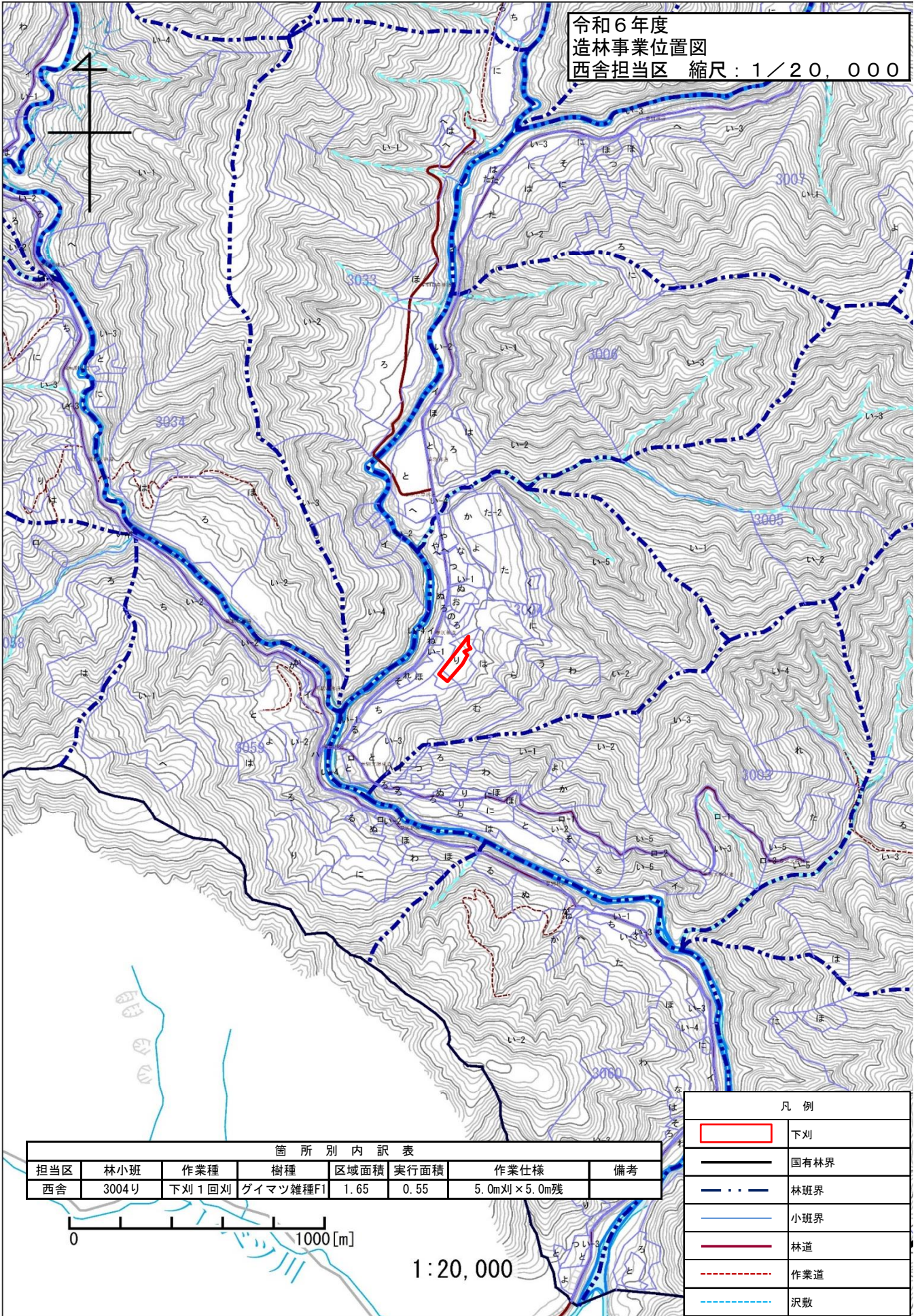
箇所別内訳表							
担当区	林小班	作業種別	樹種	区域面積	実行面積	作業仕様	備考
奥静内	215林班線	作業道修理	路面整正	1096.00			

凡例	
	下刈
	路面整正
	国有林界
	林班界
	小班界
	林道
	作業道
	沢敷

0 1000 [m]

1:20,000

令和6年度
造林事業位置図
西舎担当区 縮尺：1/20,000



箇所別内訳表

担当区	林小班	作業種	樹種	区域面積	実行面積	作業仕様	備考
西舎	3004リ	下刈 1回刈	グイマン雑種F1	1.65	0.55	5.0m刈×5.0m残	



1:20,000

凡例

	下刈
	国有林界
	林班界
	小班界
	林道
	作業道
	沢敷