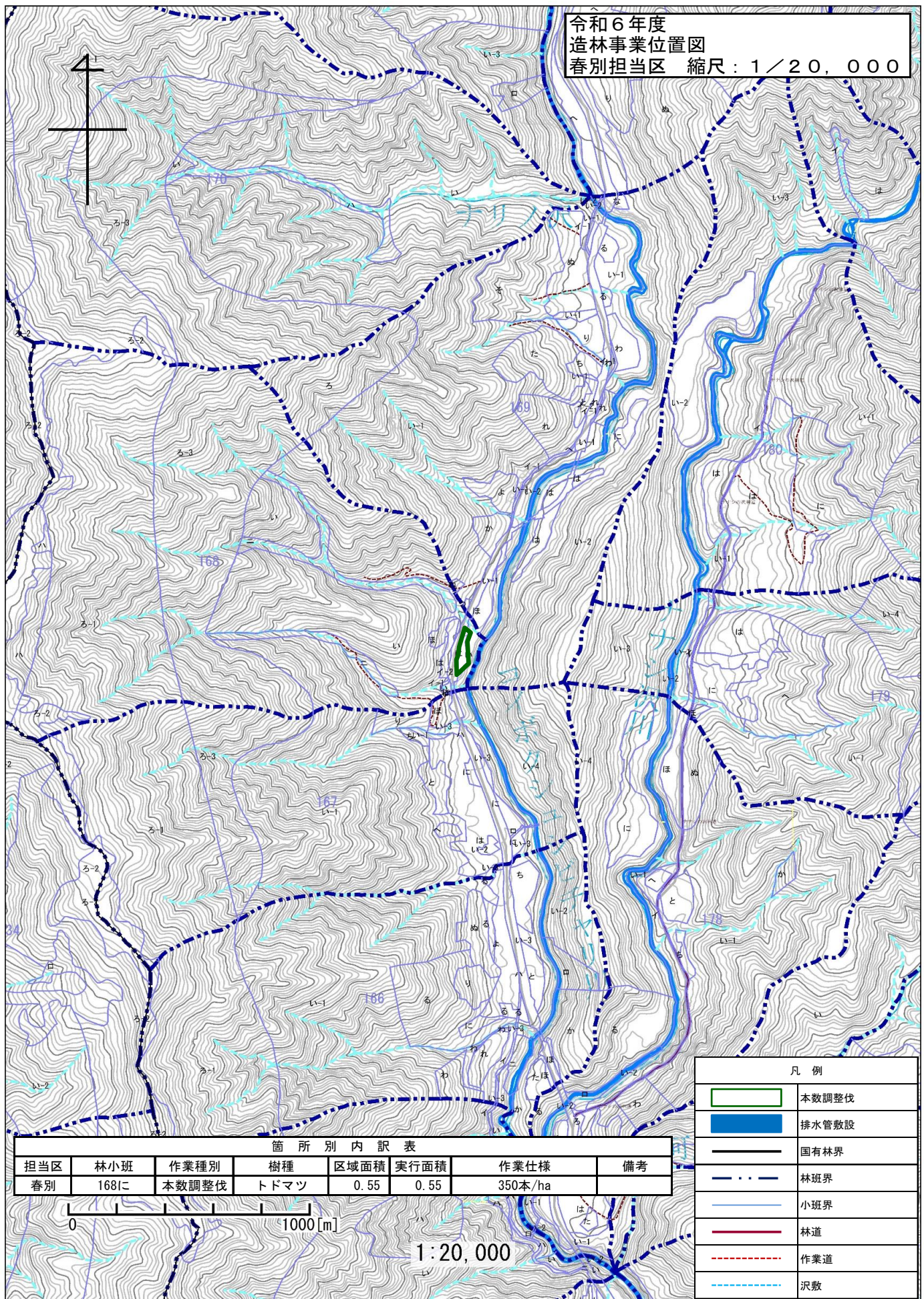
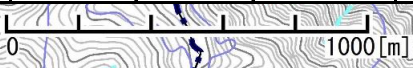


令和6年度
造林事業位置図
春別担当区 縮尺：1/20,000



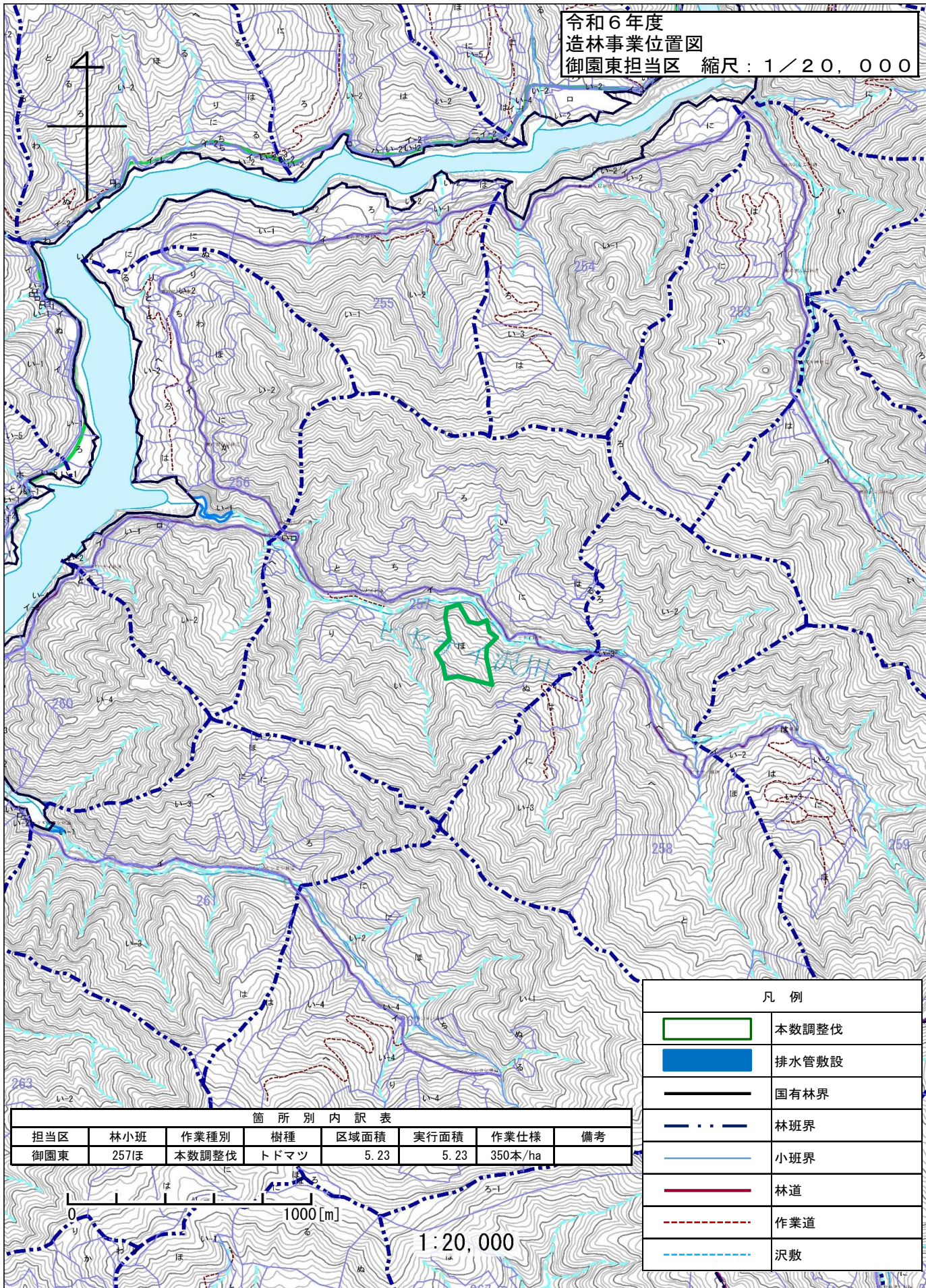
凡例	
	本数調整伐
	排水管敷設
	国有林界
	林班界
	小班界
	林道
	作業道
	沢敷

箇所別内訳表							
担当区	林小班	作業種別	樹種	区域面積	実行面積	作業仕様	備考
春別	168に	本数調整伐	トドマツ	0.55	0.55	350本/ha	



1:20,000

令和6年度
造林事業位置図
御園東担当区 縮尺：1/20,000



箇所別内訳表

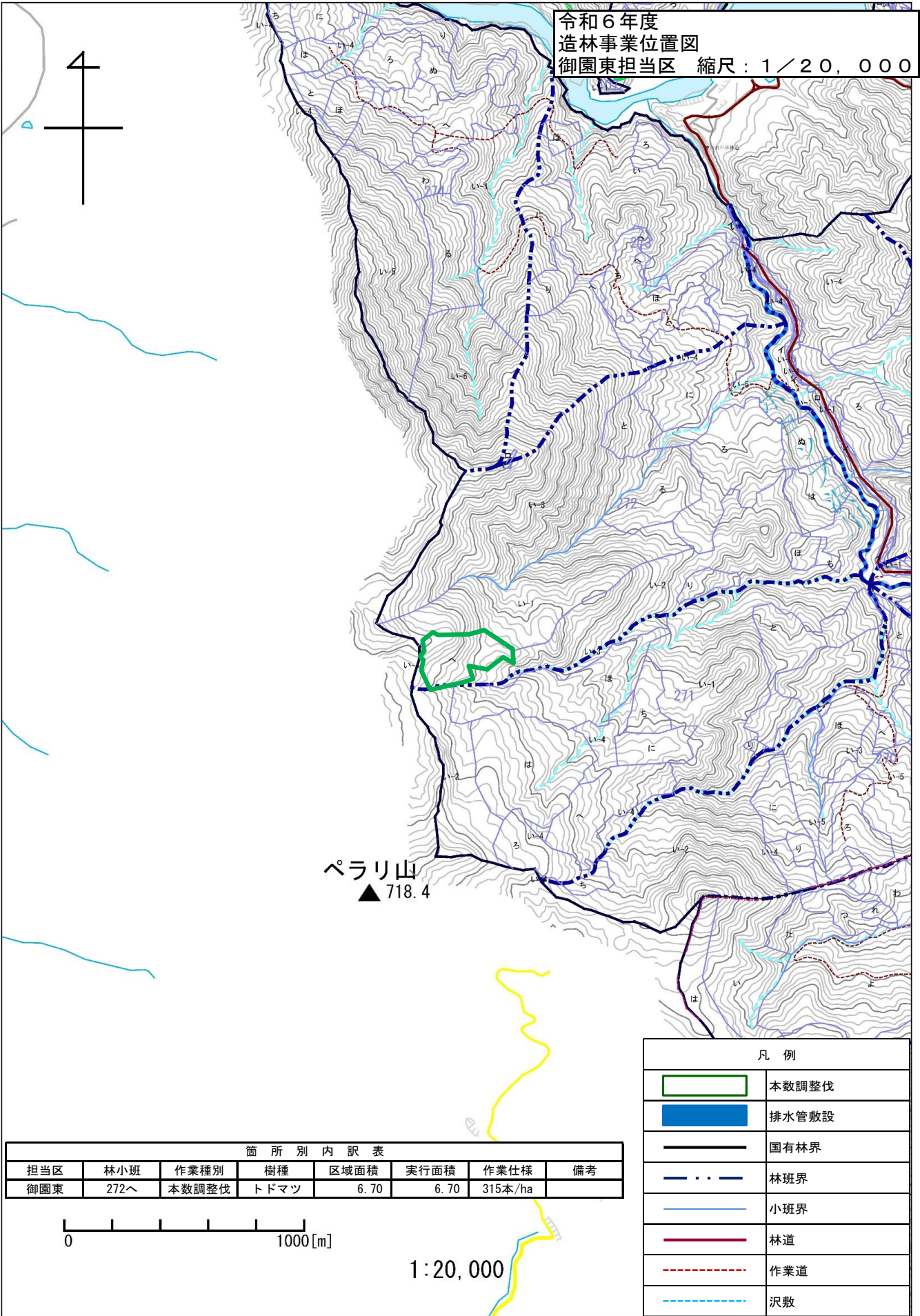
担当区	林小班	作業種別	樹種	区域面積	実行面積	作業仕様	備考
御園東	257ほ	本数調整伐	トドマツ	5.23	5.23	350本/ha	

凡例









	本数調整伐
	排水管敷設
	国有林界
	林班界
	小班界
	林道
	作業道
	沢敷

0 1000 [m]
1:20,000

令和6年度
造林事業位置図
御園東担当区 縮尺：1/20,000



ペラリ山
▲ 718.4

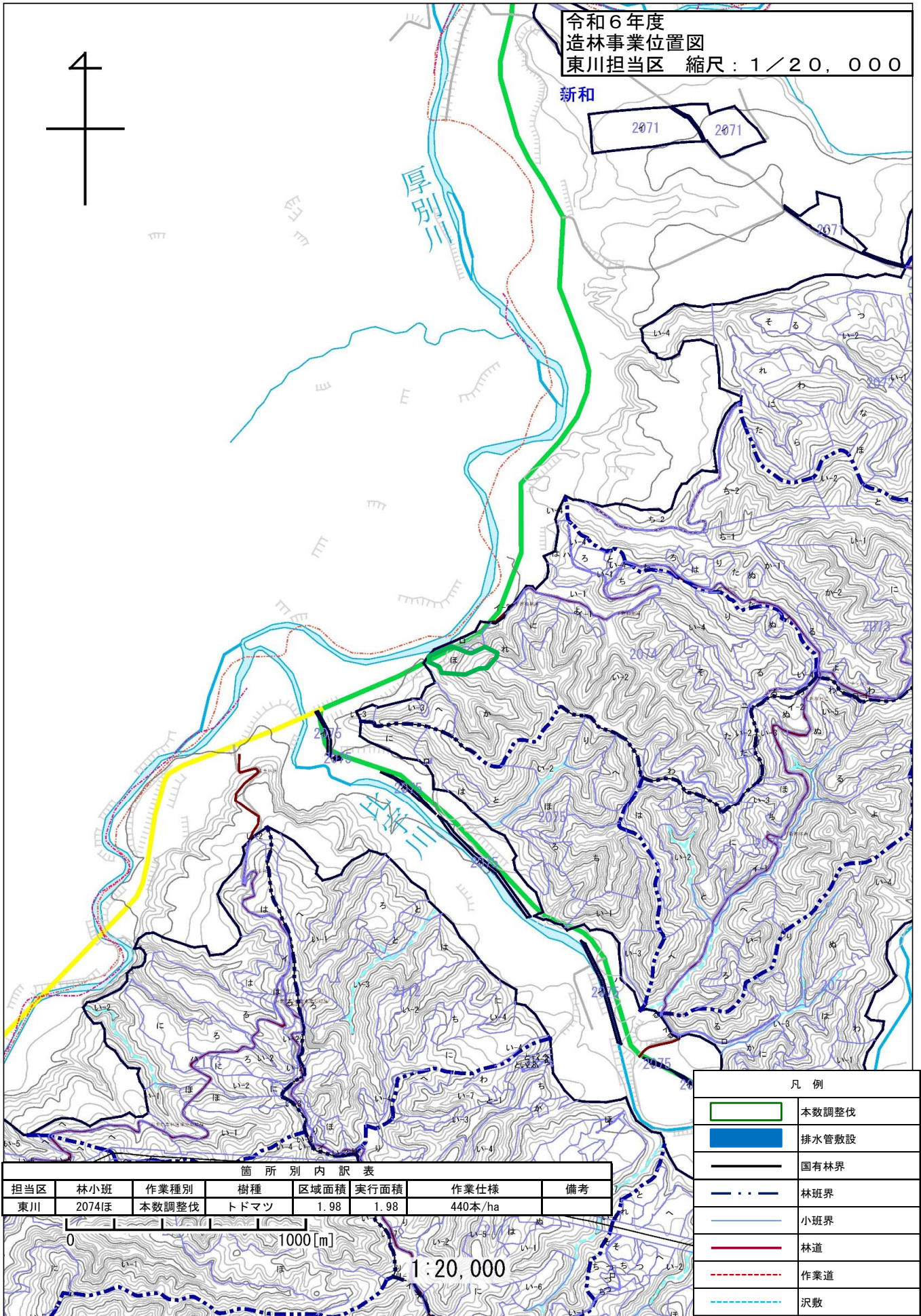
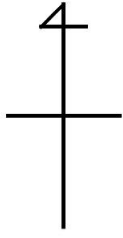
凡例	
	本数調整伐
	排水管敷設
	国有林界
	林班界
	小班界
	林道
	作業道
	沢敷

箇所別内訳表							
担当区	林小班	作業種別	樹種	区域面積	実行面積	作業仕様	備考
御園東	272へ	本数調整伐	トドマツ	6.70	6.70	315本/ha	

0 1000[m]

1:20,000

令和6年度
造林事業位置図
東川担当区 縮尺：1/20,000



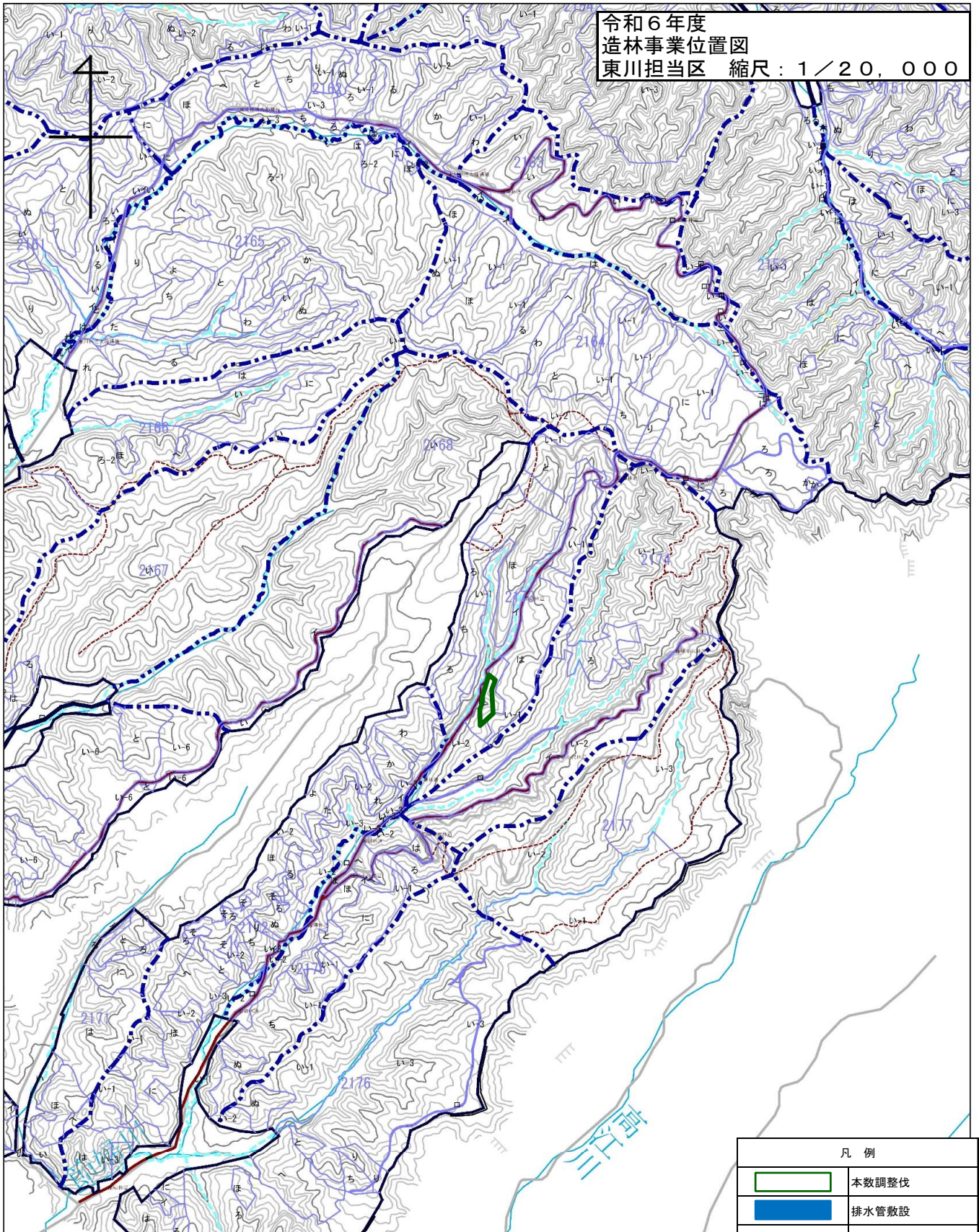
箇所別内訳表

担当区	林小班	作業種別	樹種	区域面積	実行面積	作業仕様	備考
東川	2074ほ	本数調整伐	トドマツ	1.98	1.98	440本/ha	









凡例	
	本数調整伐
	排水管敷設
	国有林界
	林班界
	小班界
	林道
	作業道
	沢敷

0 1000[m] 1:20,000

令和6年度
造林事業位置図
東川担当区 縮尺：1/20,000



凡例

	本数調整伐
	排水管敷設
	国有林界
	林班界
	小班界
	林道
	作業道
	沢敷

箇所別内訳表

担当区	林小班	作業種別	樹種	区域面積	実行面積	作業仕様	備考
東川	2173に	本数調整伐	スギ	1.96	1.96	580本/ha	

0 1000[m]

1:20,000