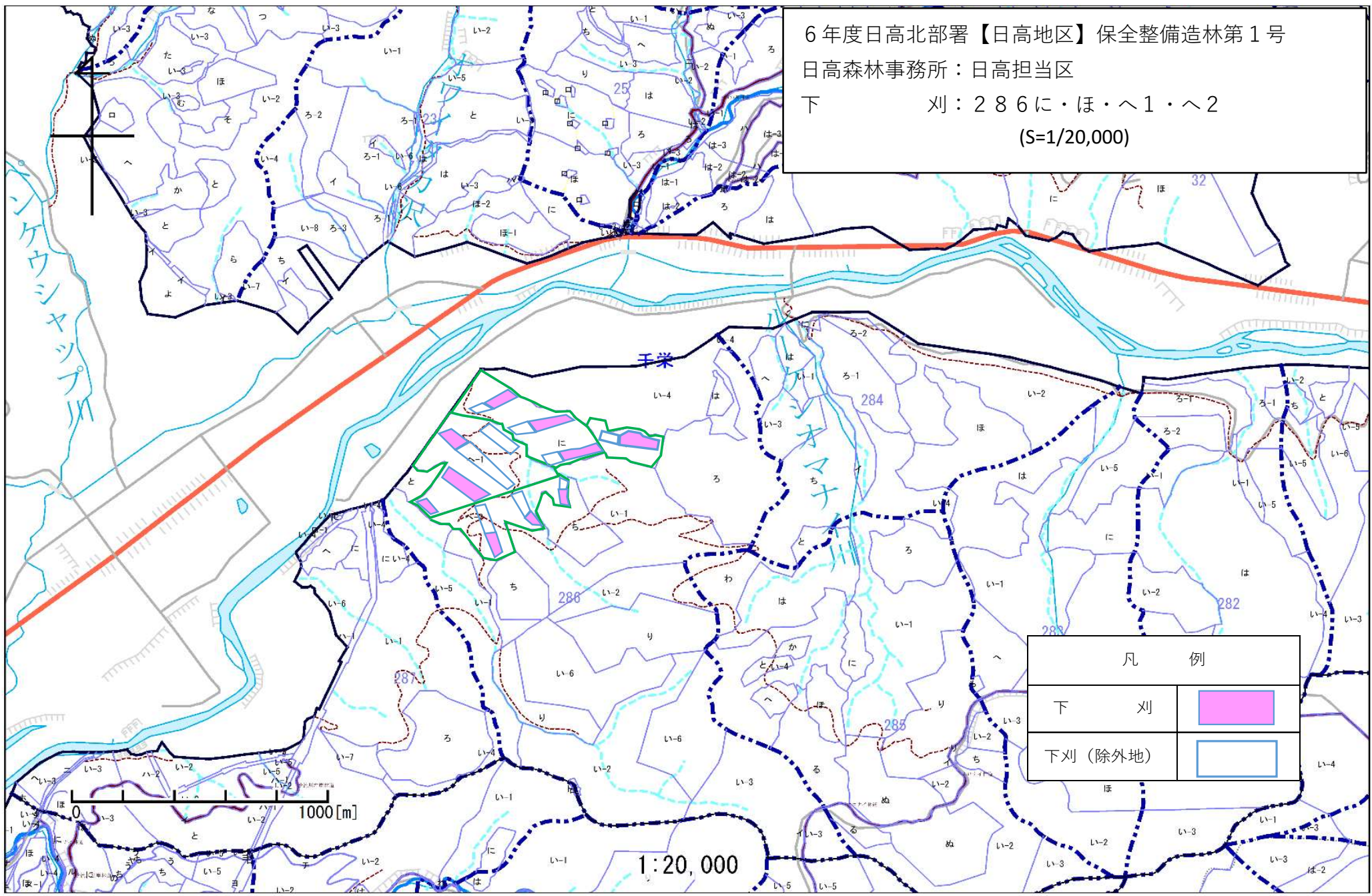


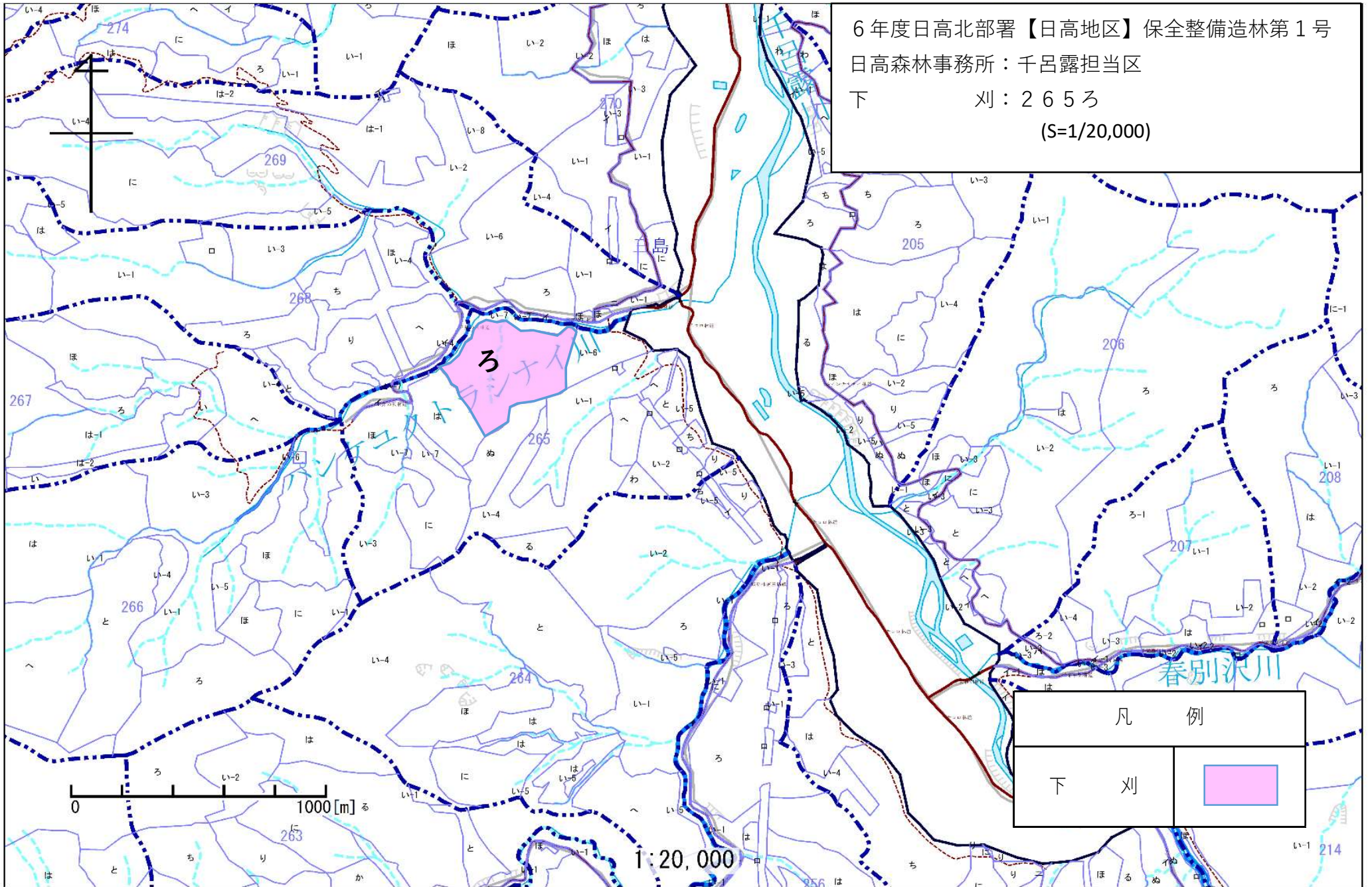
6年度日高北部署【日高地区】保全整備造林第1号
 日高森林事務所：日高担当区
 下 刈：286に・ほ・へ1・へ2
 (S=1/20,000)




凡 例	
下 刈	
下刈 (除外地)	

0 1000 [m]

1 : 20,000



6年度日高北部署【日高地区】保全整備造林第1号
 日高森林事務所：千呂露担当区
 下 刈：265ろ
 (S=1/20,000)

凡 例	
下 刈	

1 : 20,000

6年度日高北部署【日高地区】保全整備造林第1号
 日高森林事務所：千呂露担当区
 下 刈：271ほ・へ
 275に1・に2・ほ1
 (S=1/20,000)

