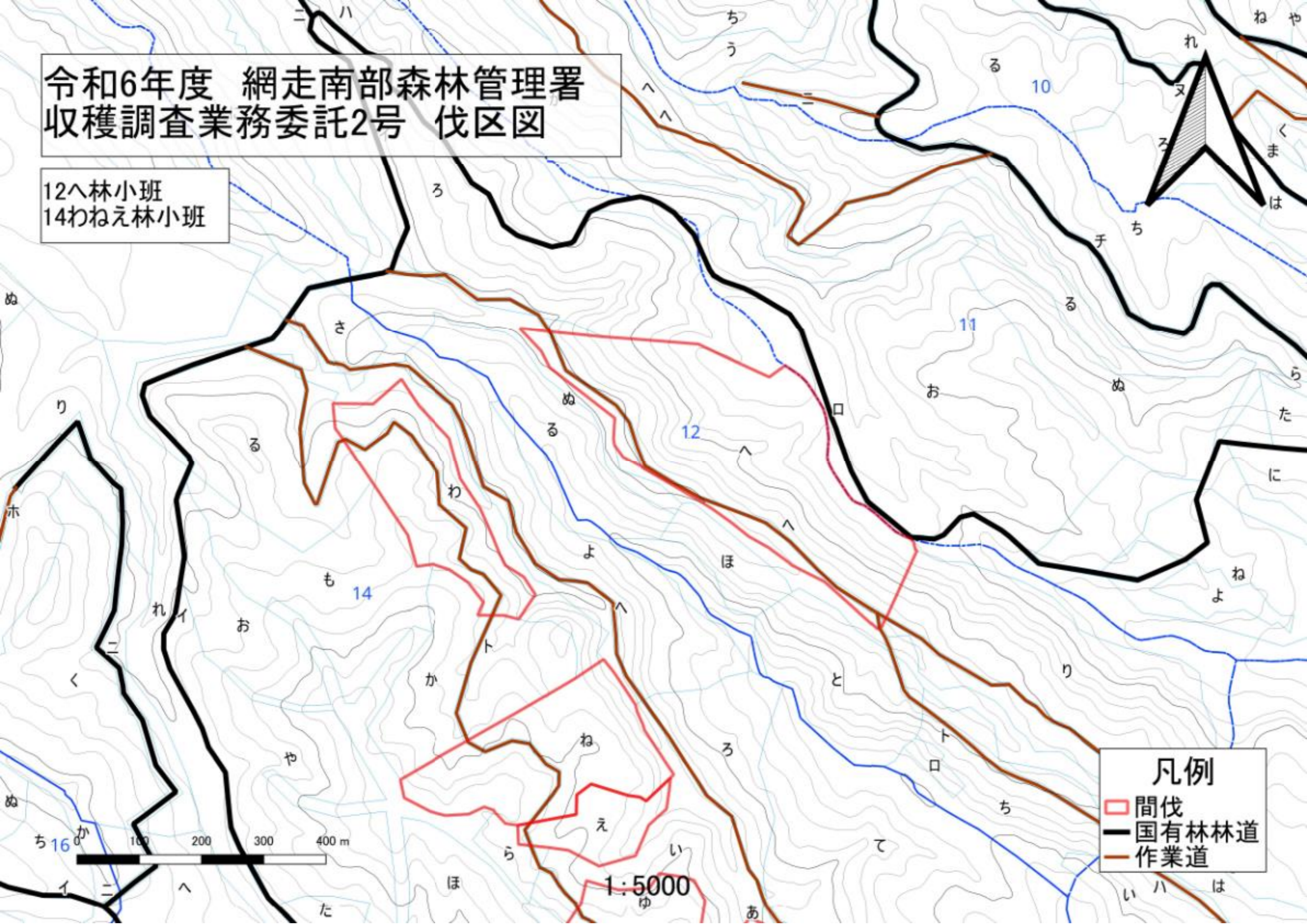


令和6年度 網走南部森林管理署
収穫調査業務委託2号 伐区図

12へ林小班
14わねえ林小班

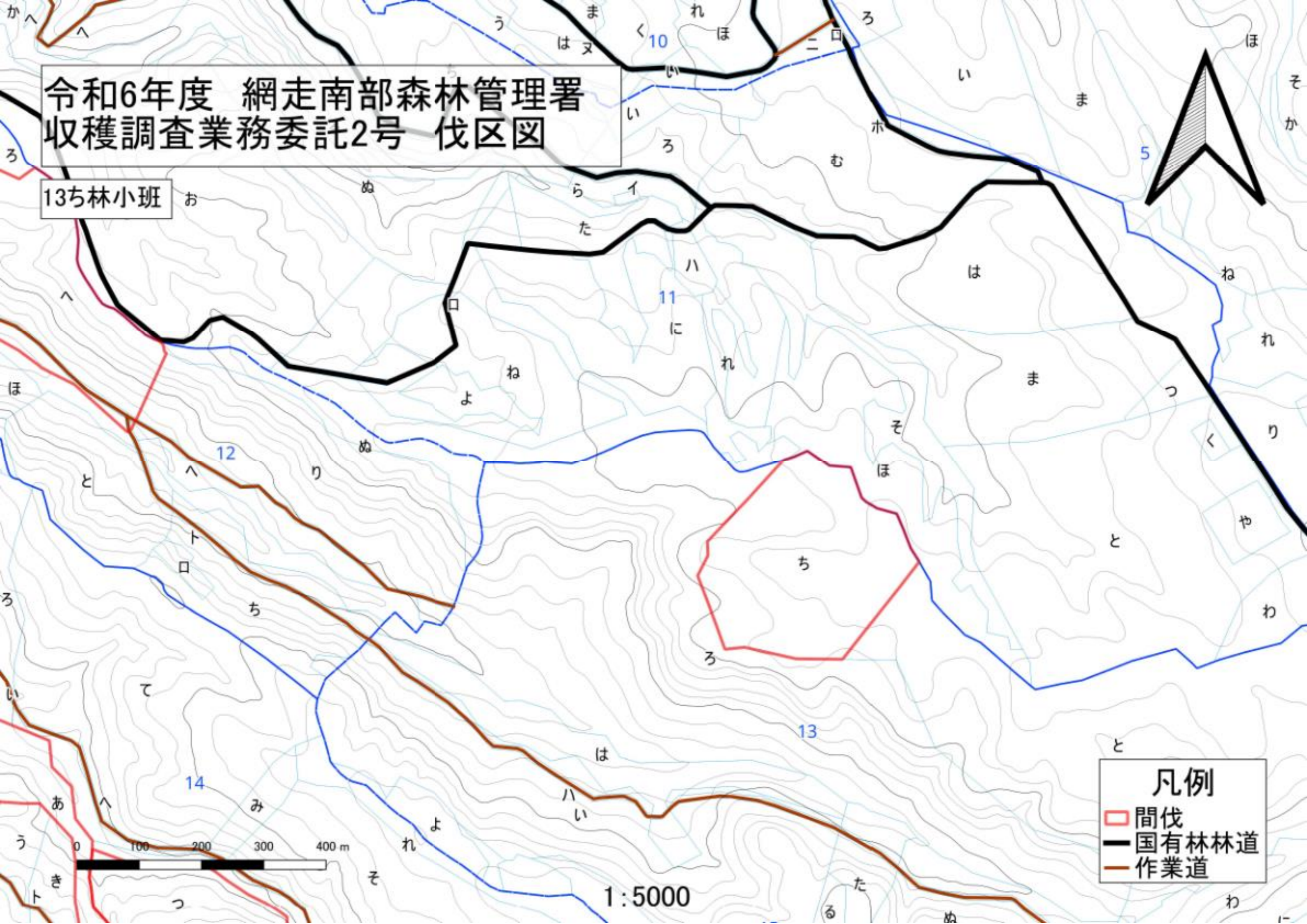


- 凡例
- 間伐
 - 国有林林道
 - 作業道

1:5000

令和6年度 網走南部森林管理署
収穫調査業務委託2号 伐区図

13ち林小班



- 凡例
- 間伐
 - 国有林林道
 - 作業道

1:5000



令和6年度 網走南部森林管理署
収穫調査業務委託2号 伐区図

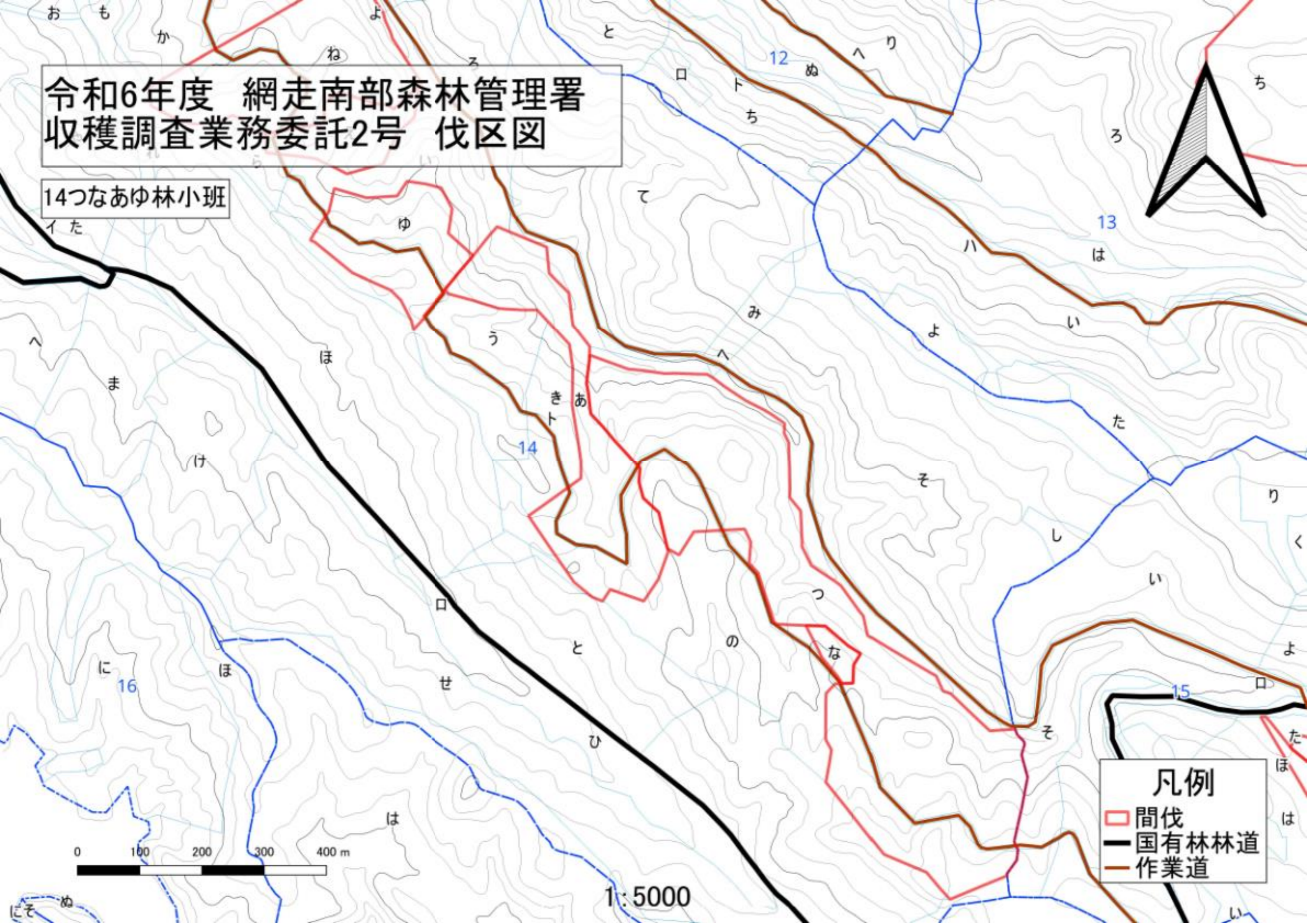
14つなあゆ林小班



- 凡例
- 間伐
 - 国有林林道
 - 作業道

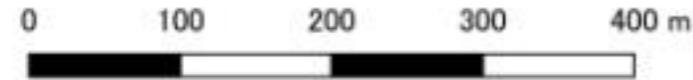
0 100 200 300 400 m

1:5000



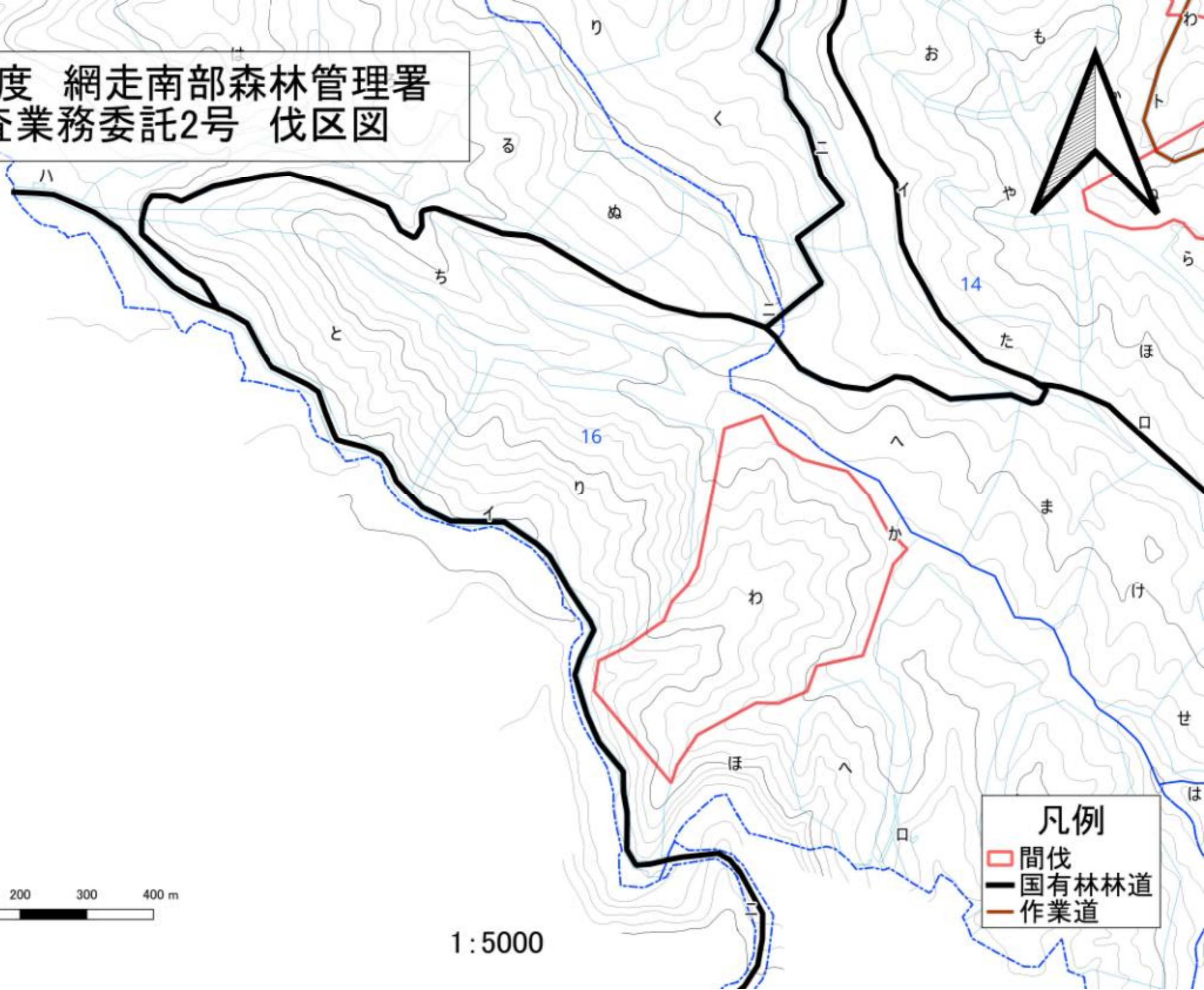
令和6年度 網走南部森林管理署
収穫調査業務委託2号 伐区図

16わ林小班



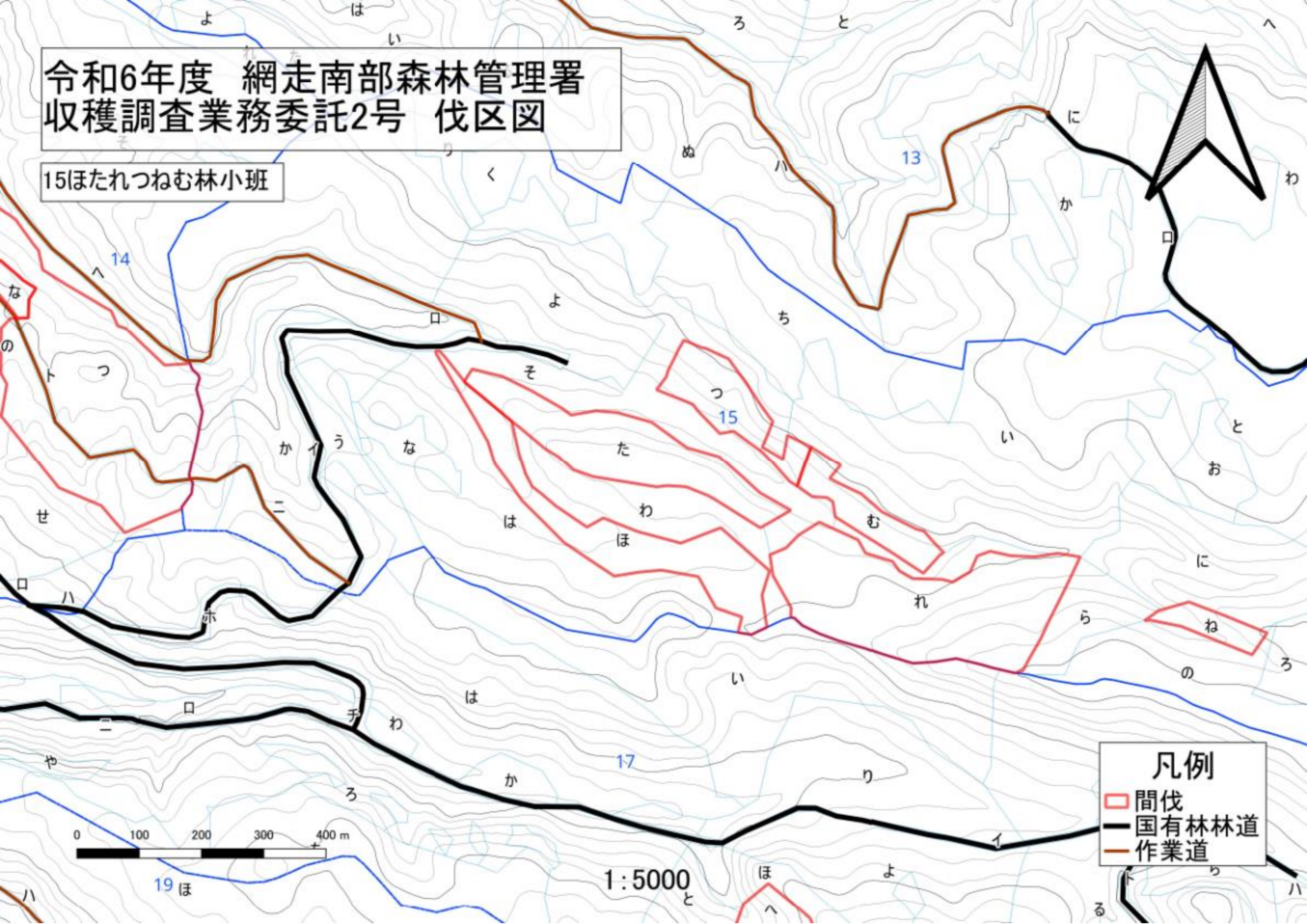
1:5000

- 凡例
- 間伐
 - 国有林林道
 - 作業道



令和6年度 網走南部森林管理署
収穫調査業務委託2号 伐区図

15ほたれつねむ林小班



凡例

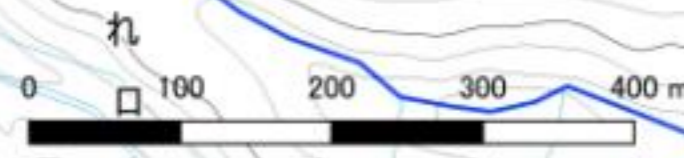
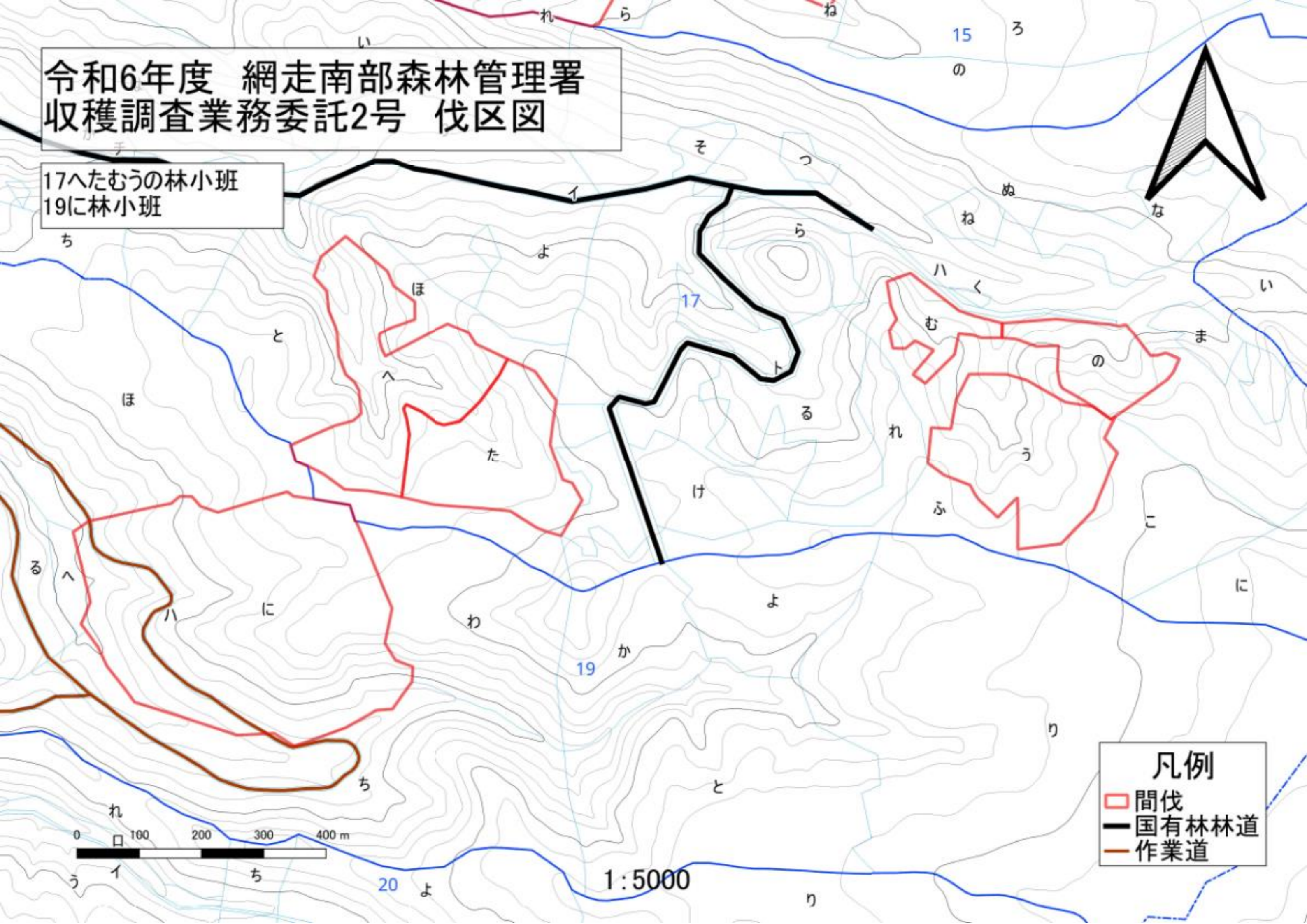
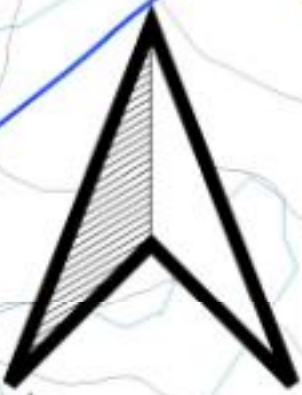
- 間伐
- 国有林林道
- 作業道

0 100 200 300 400 m

1:5000

令和6年度 網走南部森林管理署
収穫調査業務委託2号 伐区図

17へたむうの林小班
19に林小班

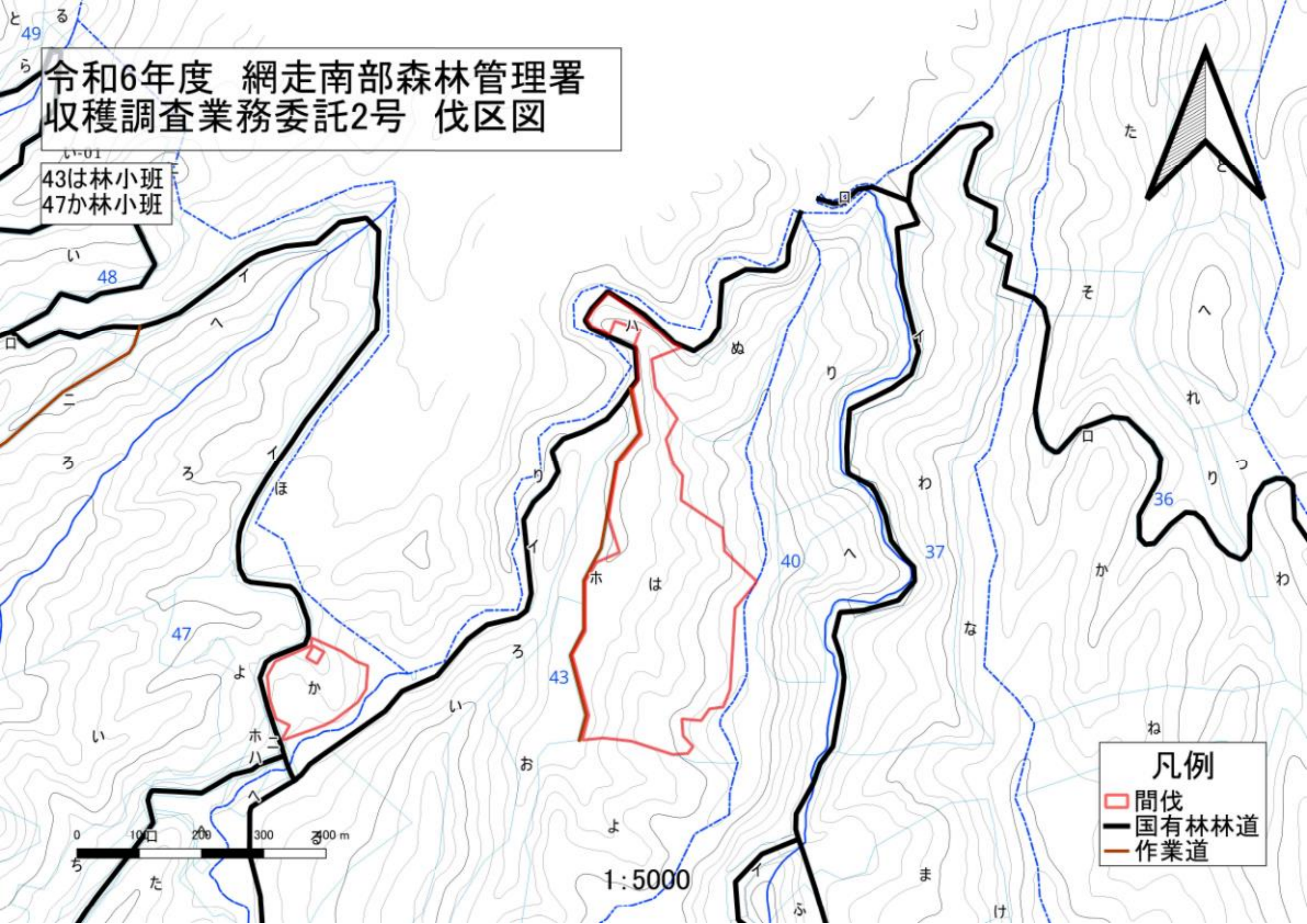


1:5000

- 凡例
- 間伐
 - 国有林林道
 - 作業道

令和6年度 網走南部森林管理署
収穫調査業務委託2号 伐区図

43は林小班
47か林小班



凡例

- 間伐
- 国有林林道
- 作業道

1:5000

令和6年度 網走南部森林管理署
収穫調査業務委託2号 伐区図

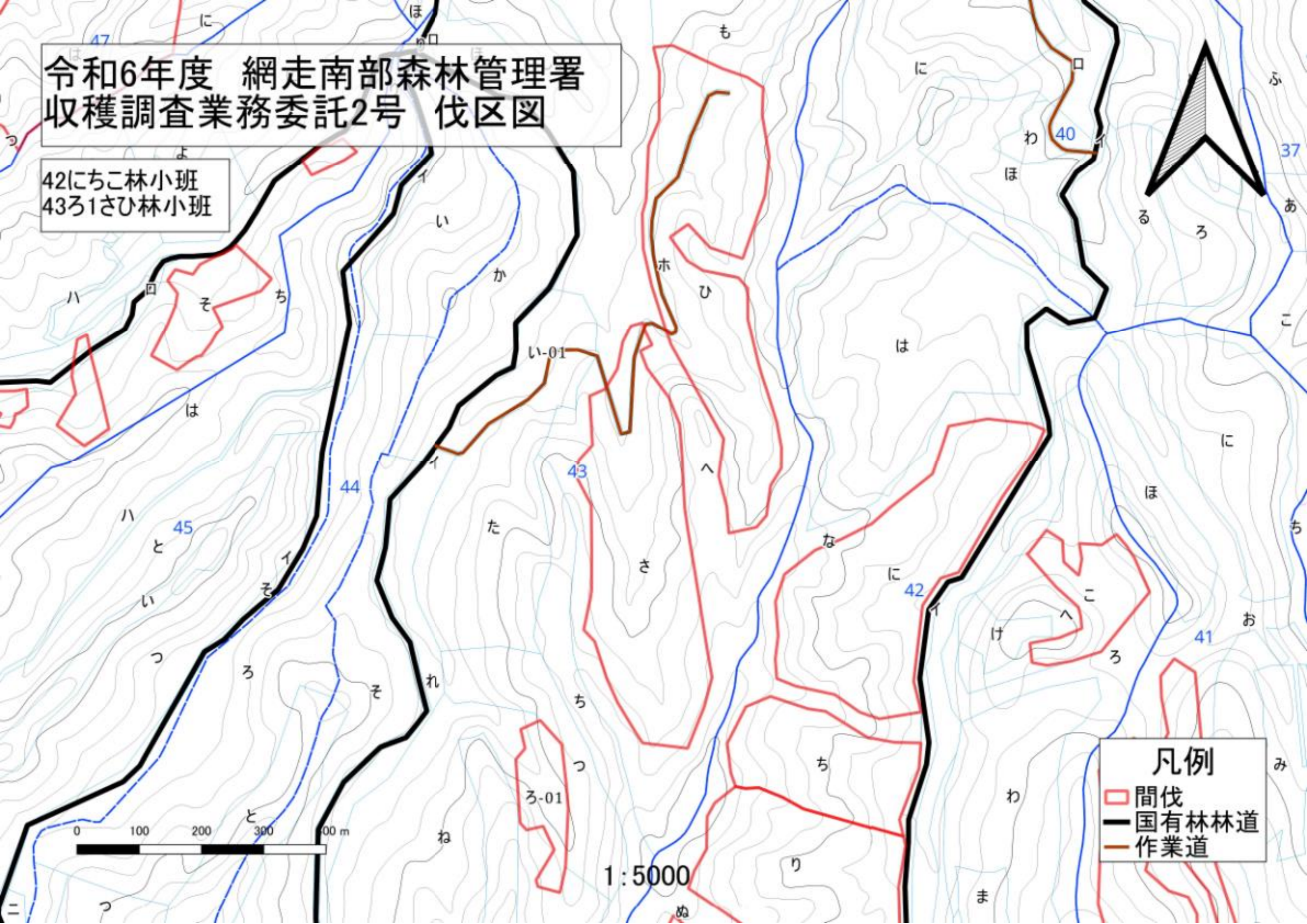
42にちこ林小班
43ろ1さひ林小班



- 凡例
- 間伐
 - 国有林林道
 - 作業道

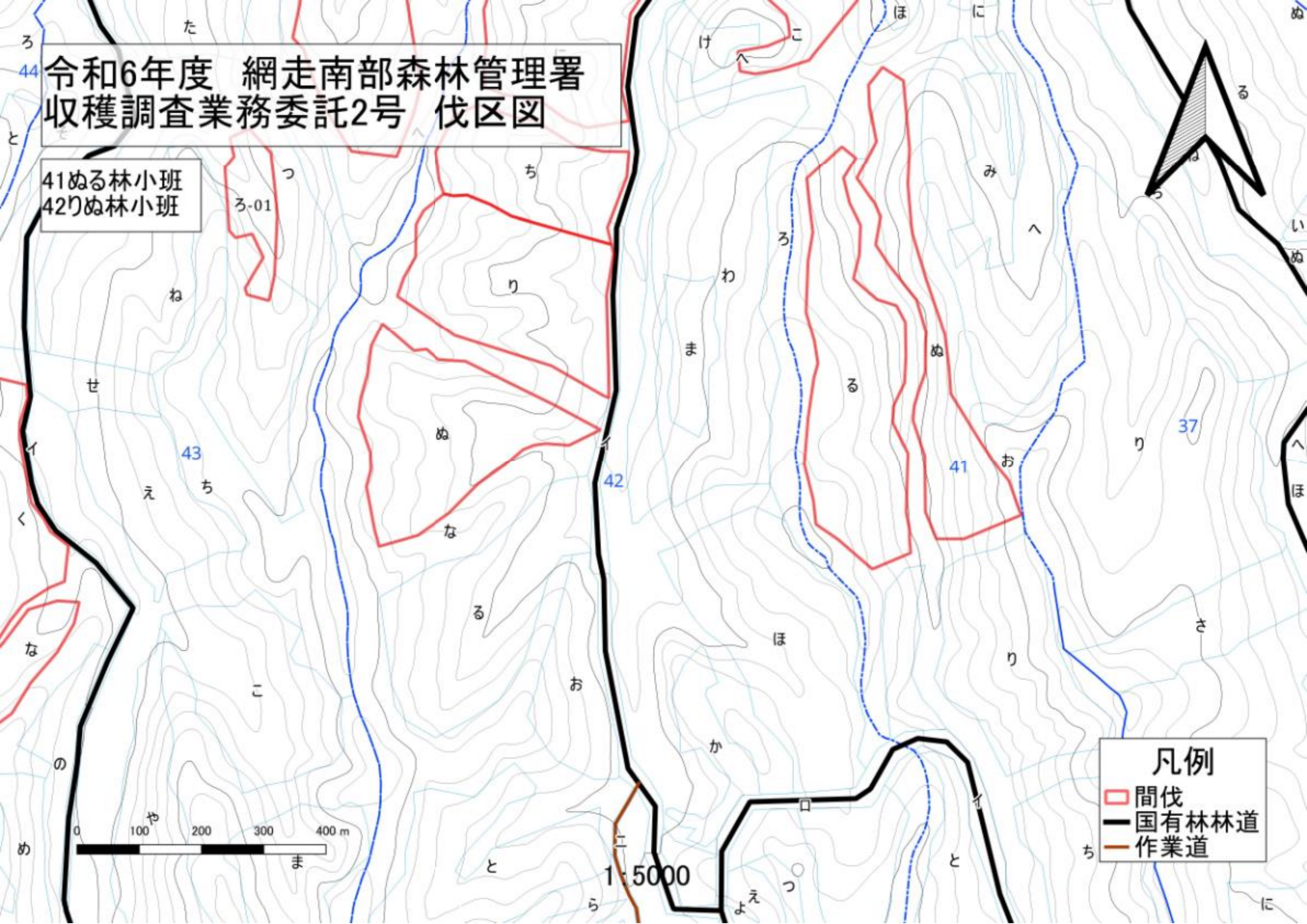


1:5000

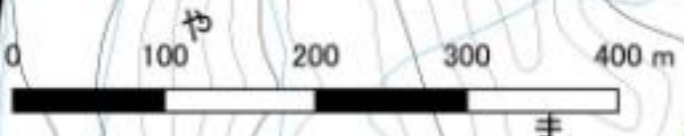


令和6年度 網走南部森林管理署
収穫調査業務委託2号 伐区図

41ぬる林小班
42りぬ林小班



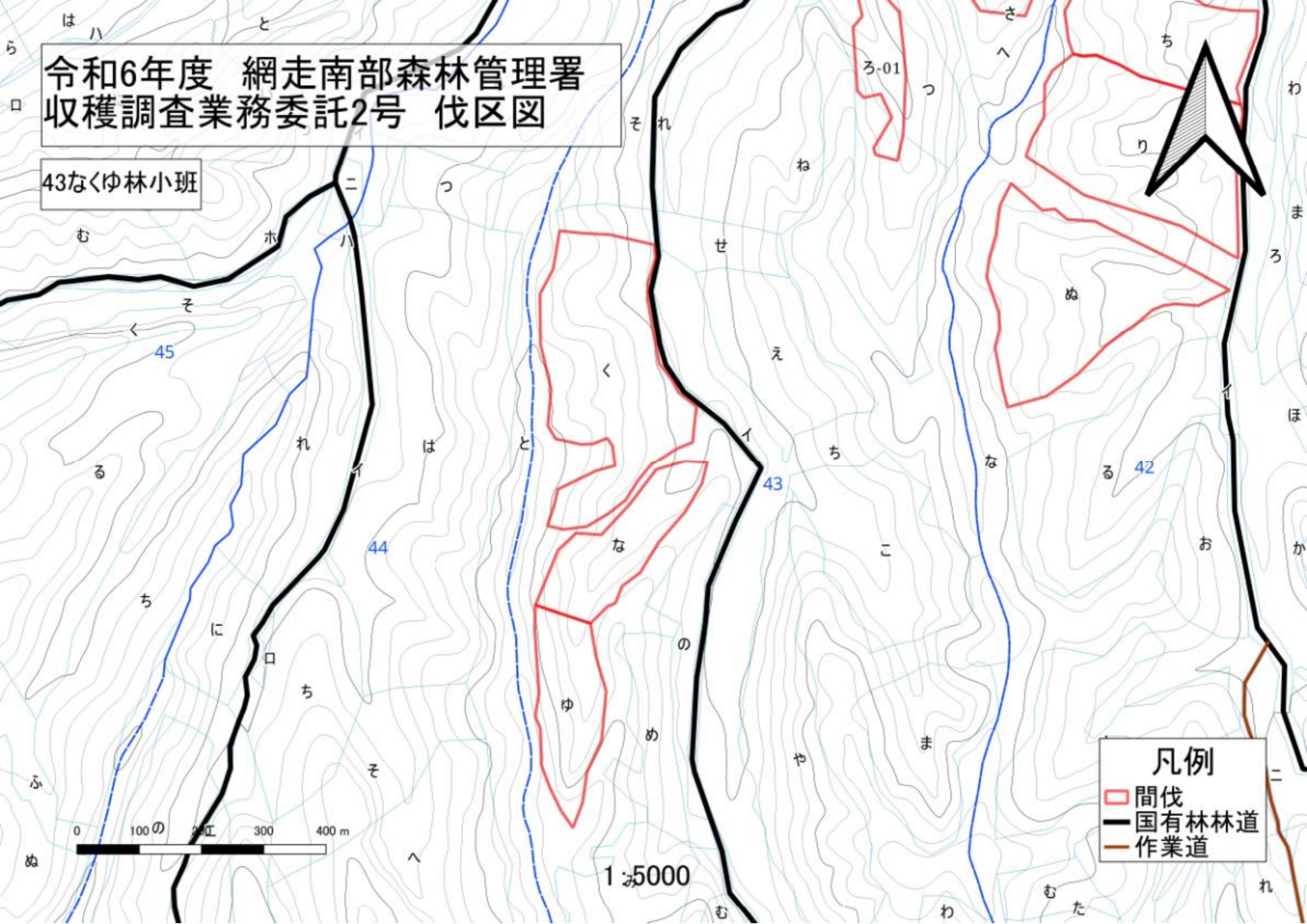
- 凡例
- 間伐
 - 国有林林道
 - 作業道



1:5000

令和6年度 網走南部森林管理署
収穫調査業務委託2号 伐区図

43なくゆ林小班



- 凡例
- 間伐
 - 国有林林道
 - 作業道

1:5000

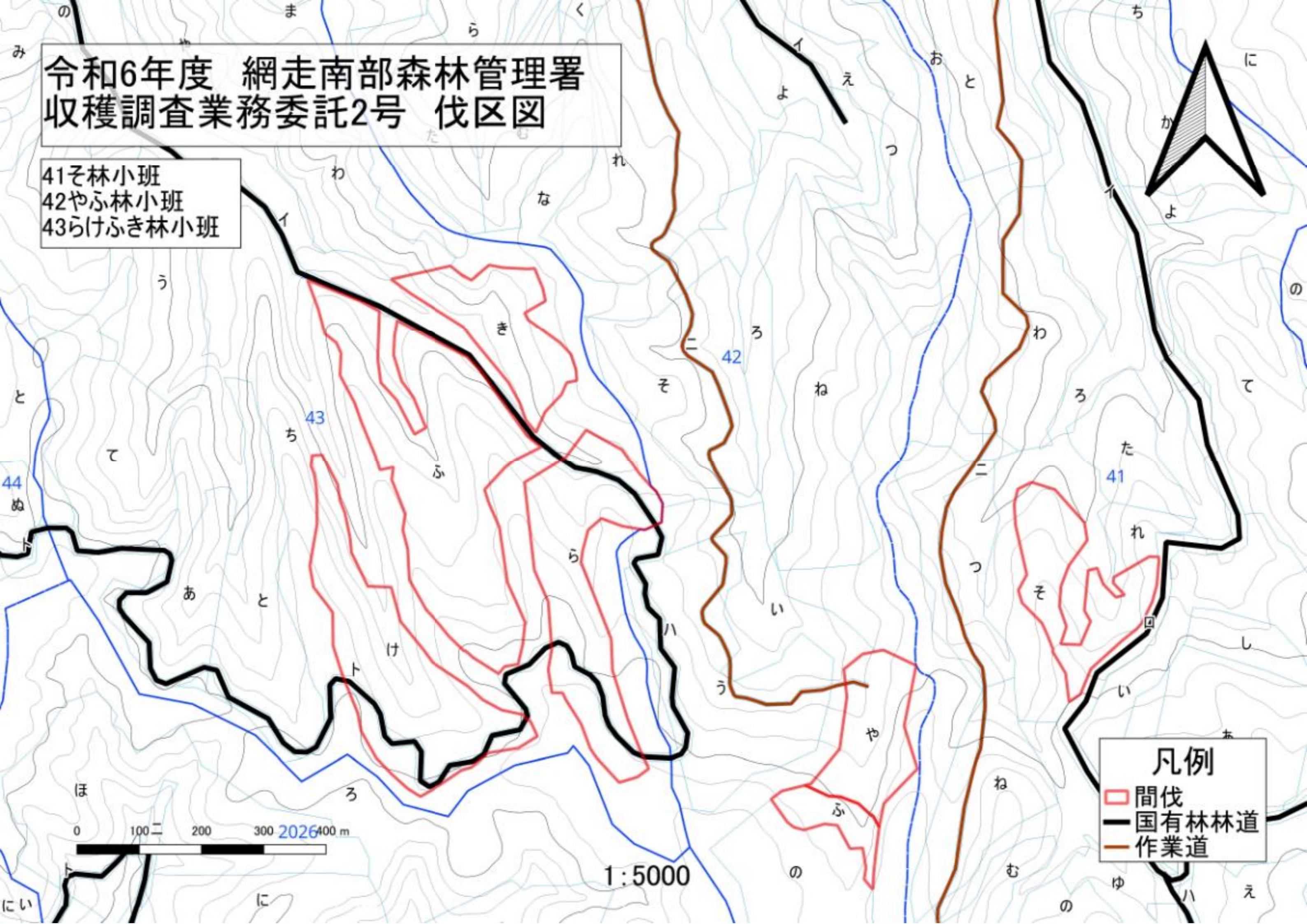
令和6年度 網走南部森林管理署 収穫調査業務委託2号 伐区図

41そ林小班
42やふ林小班
43らけふき林小班

- 凡例
- 間伐
 - 国有林林道
 - 作業道

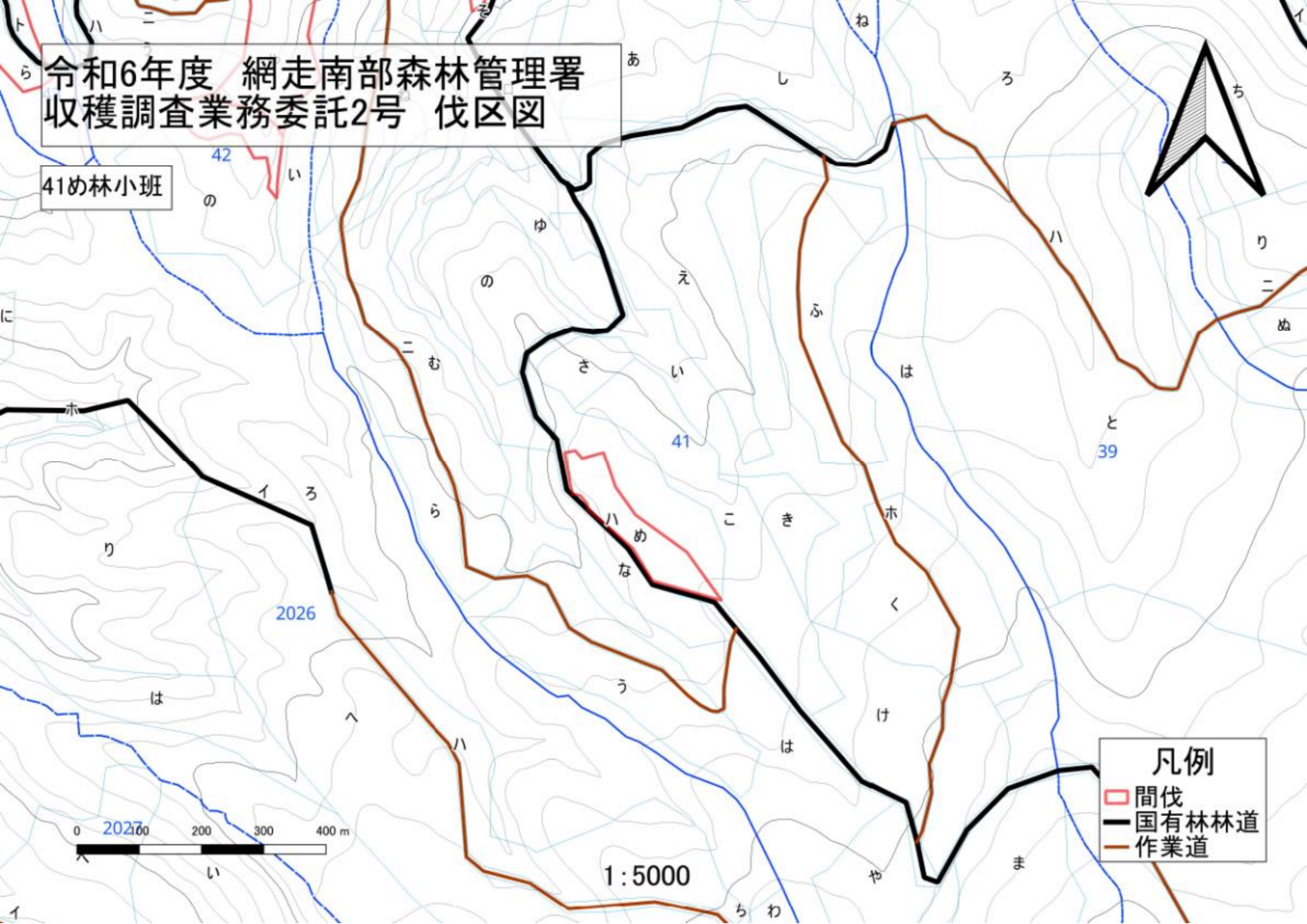
0 100 200 300 400 m

1:5000



令和6年度 網走南部森林管理署 収穫調査業務委託2号 伐区図

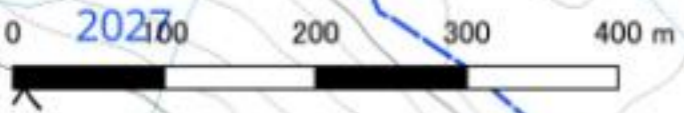
41め林小班



2026

41

39



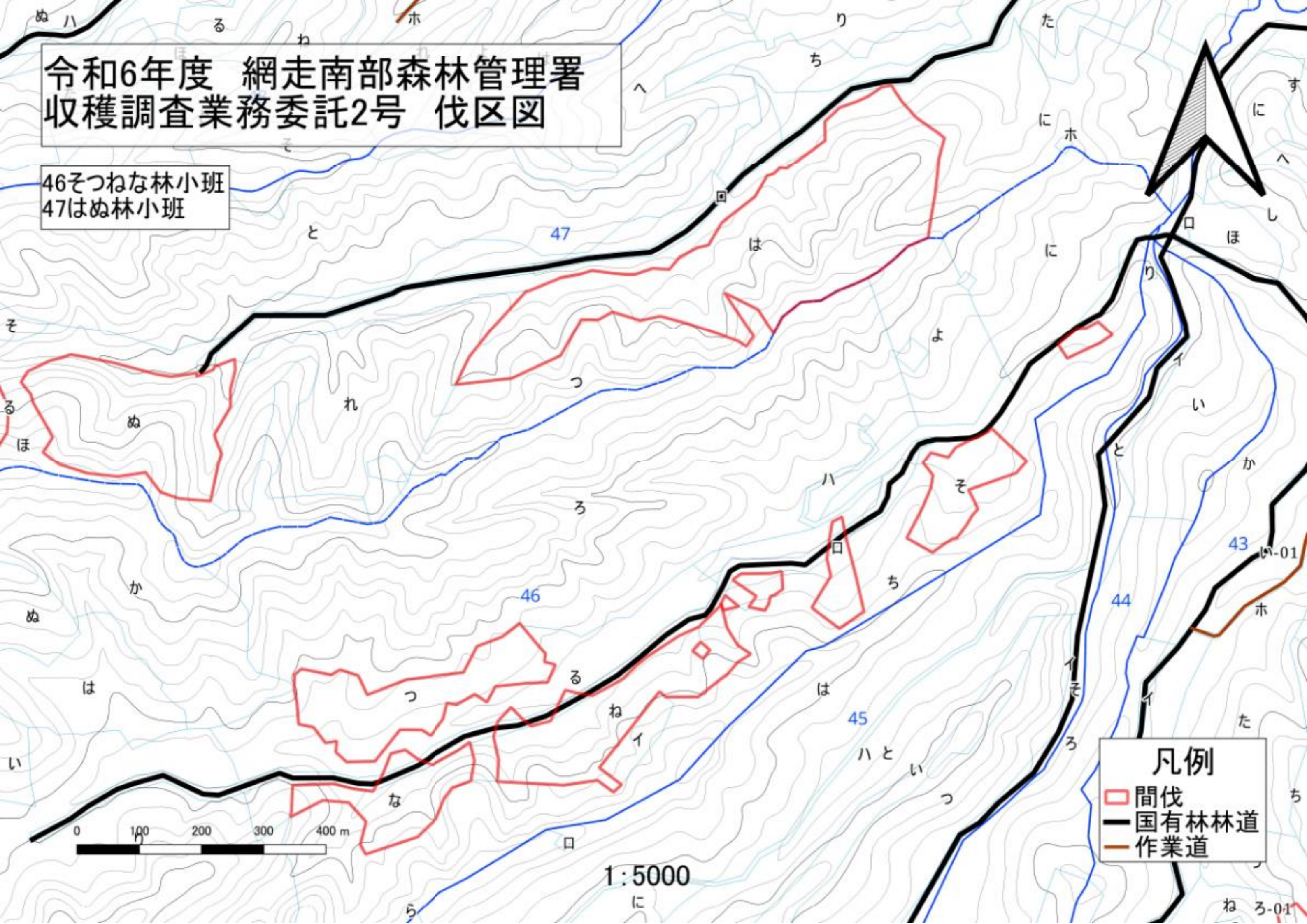
1:5000

凡例

- 間伐
- 国有林林道
- 作業道

令和6年度 網走南部森林管理署
収穫調査業務委託2号 伐区図

46そつねな林小班
47はぬ林小班



- 凡例
- 間伐
 - 国有林林道
 - 作業道

1:5000

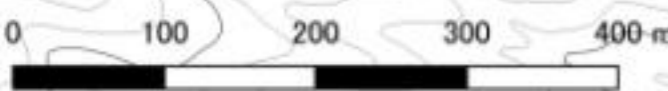
0 100 200 300 400 m

令和6年度 網走南部森林管理署 収穫調査業務委託2号 伐区図

46た林小班
47る林小班



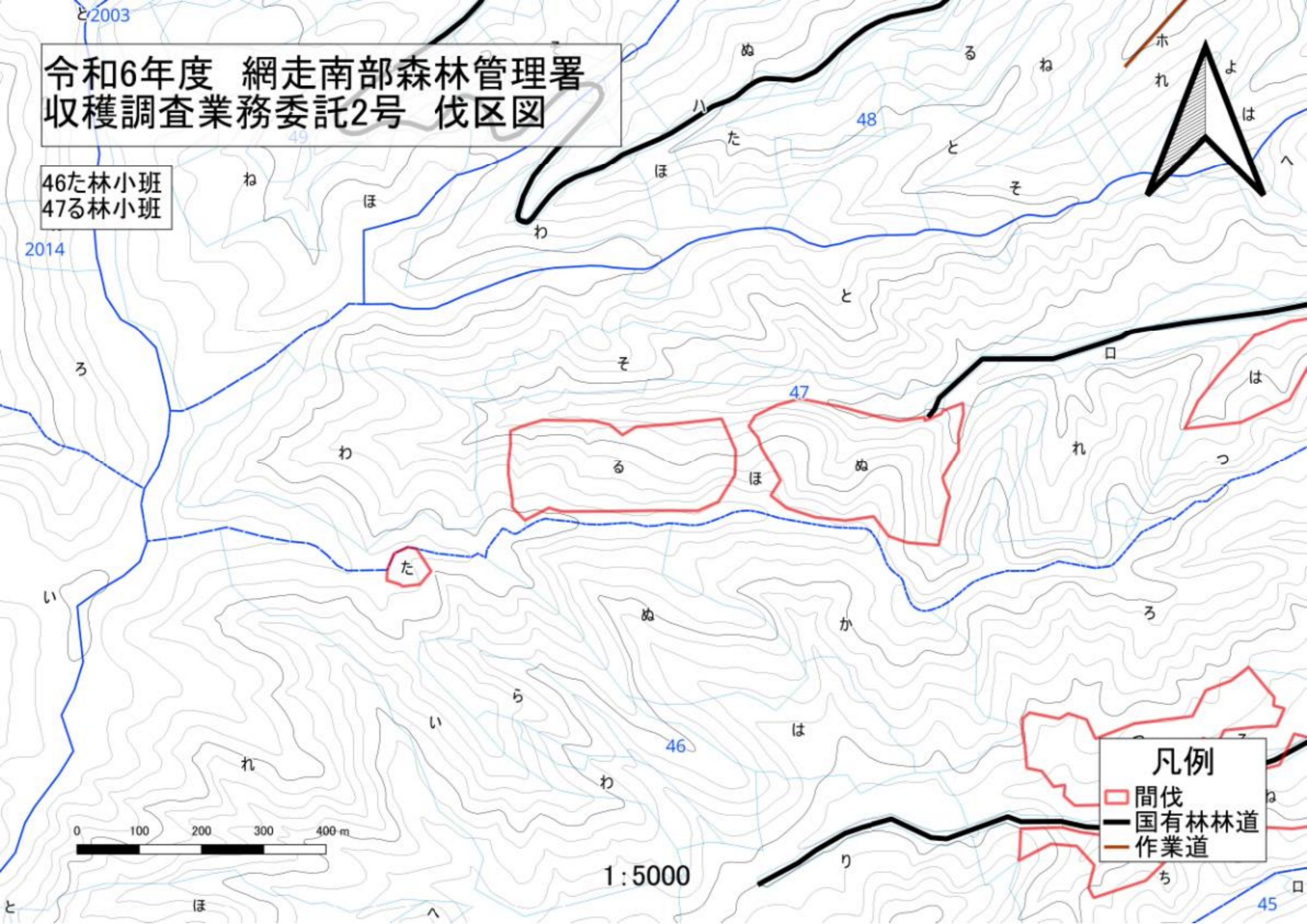
2014



1:5000

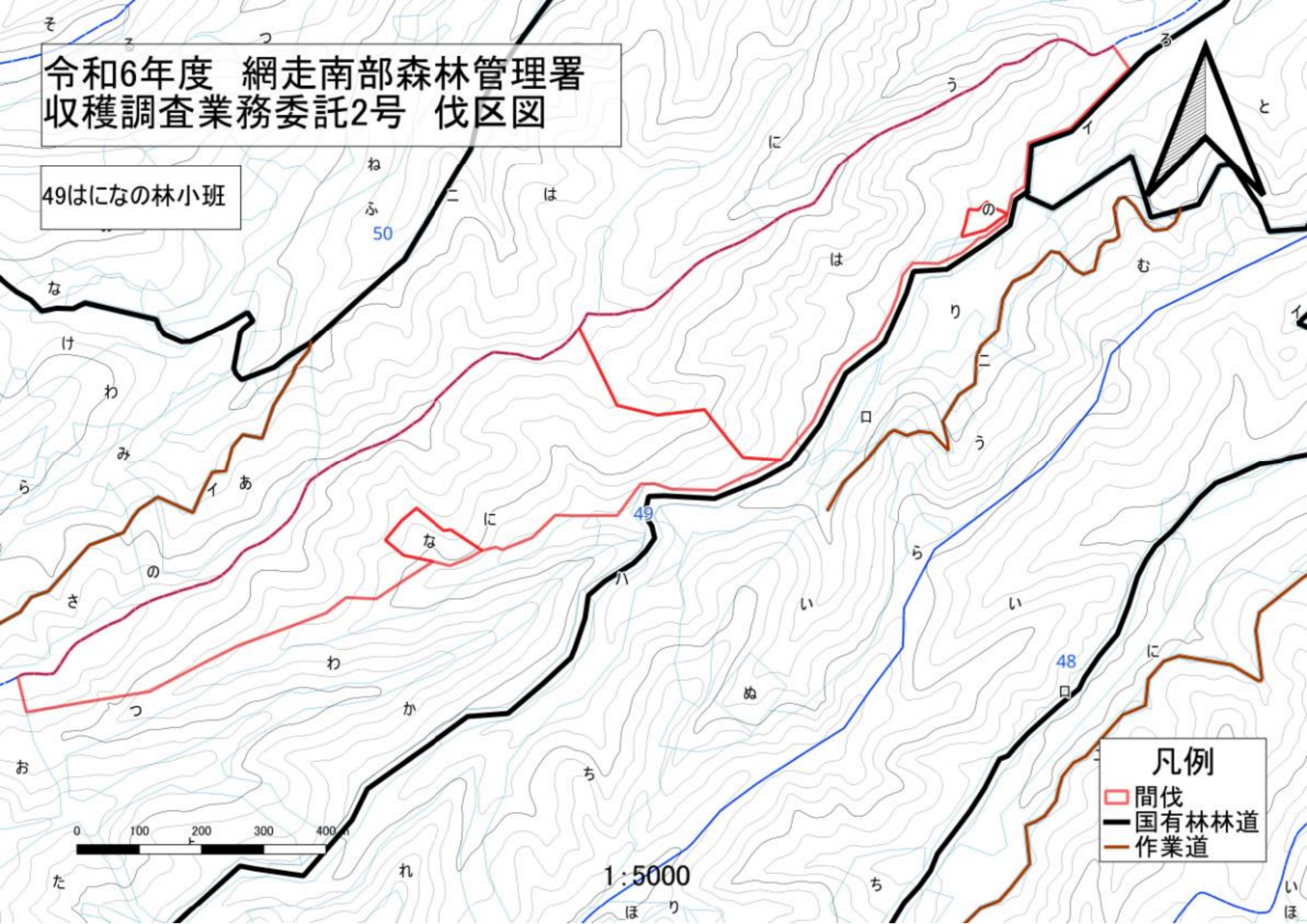
凡例

- 間伐 (Red outline)
- 国有林林道 (Thick black line)
- 作業道 (Thin black line)



令和6年度 網走南部森林管理署
収穫調査業務委託2号 伐区図

49はになの林小班



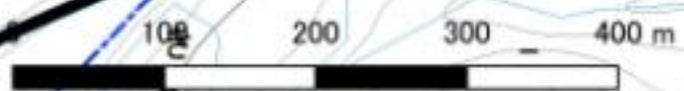
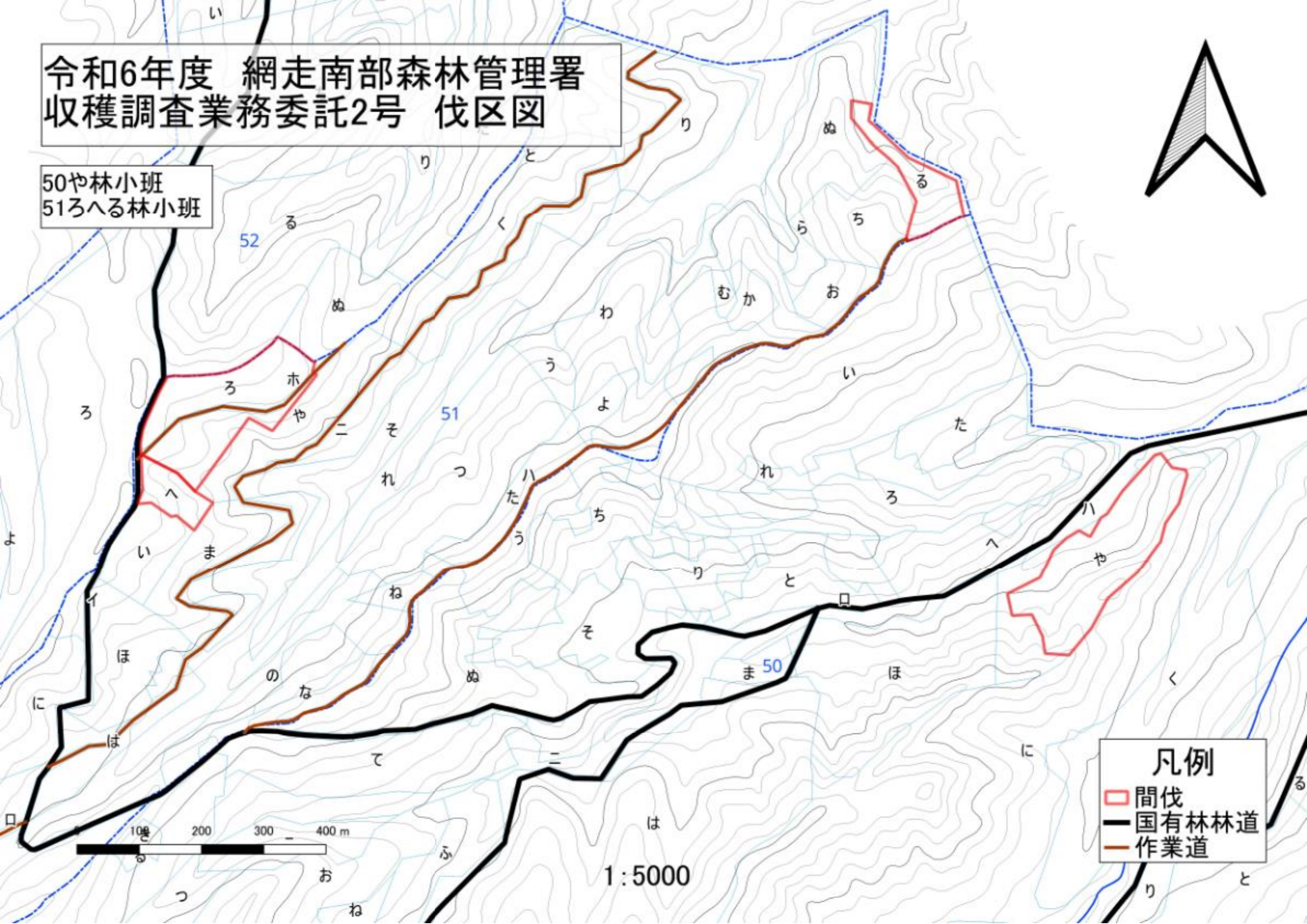
- 凡例
- 間伐
 - 国有林林道
 - 作業道

0 100 200 300 400

1:5000

令和6年度 網走南部森林管理署
収穫調査業務委託2号 伐区図

50や林小班
51ろへる林小班



1:5000

- 凡例
- 間伐 (Red outline)
 - 国有林林道 (Thick black line)
 - 作業道 (Brown line)