

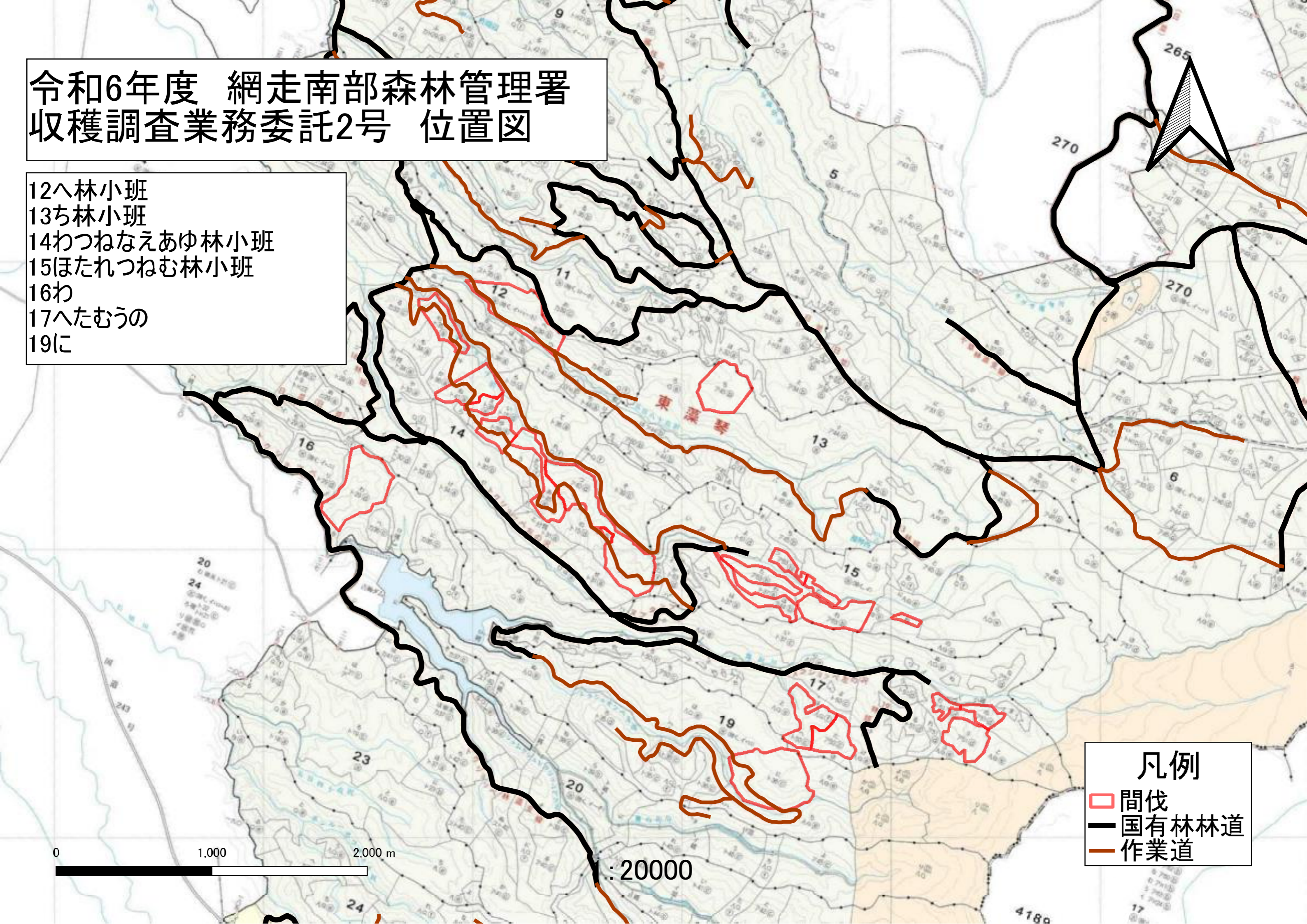
# 令和6年度 網走南部森林管理署 収穫調査業務委託2号 位置図

- 12へ林小班
- 13ち林小班
- 14わつねなえあゆ林小班
- 15ほたれつねむ林小班
- 16わ
- 17へたむうの
- 19に

- ### 凡例
- 間伐
  - 国有林林道
  - 作業道

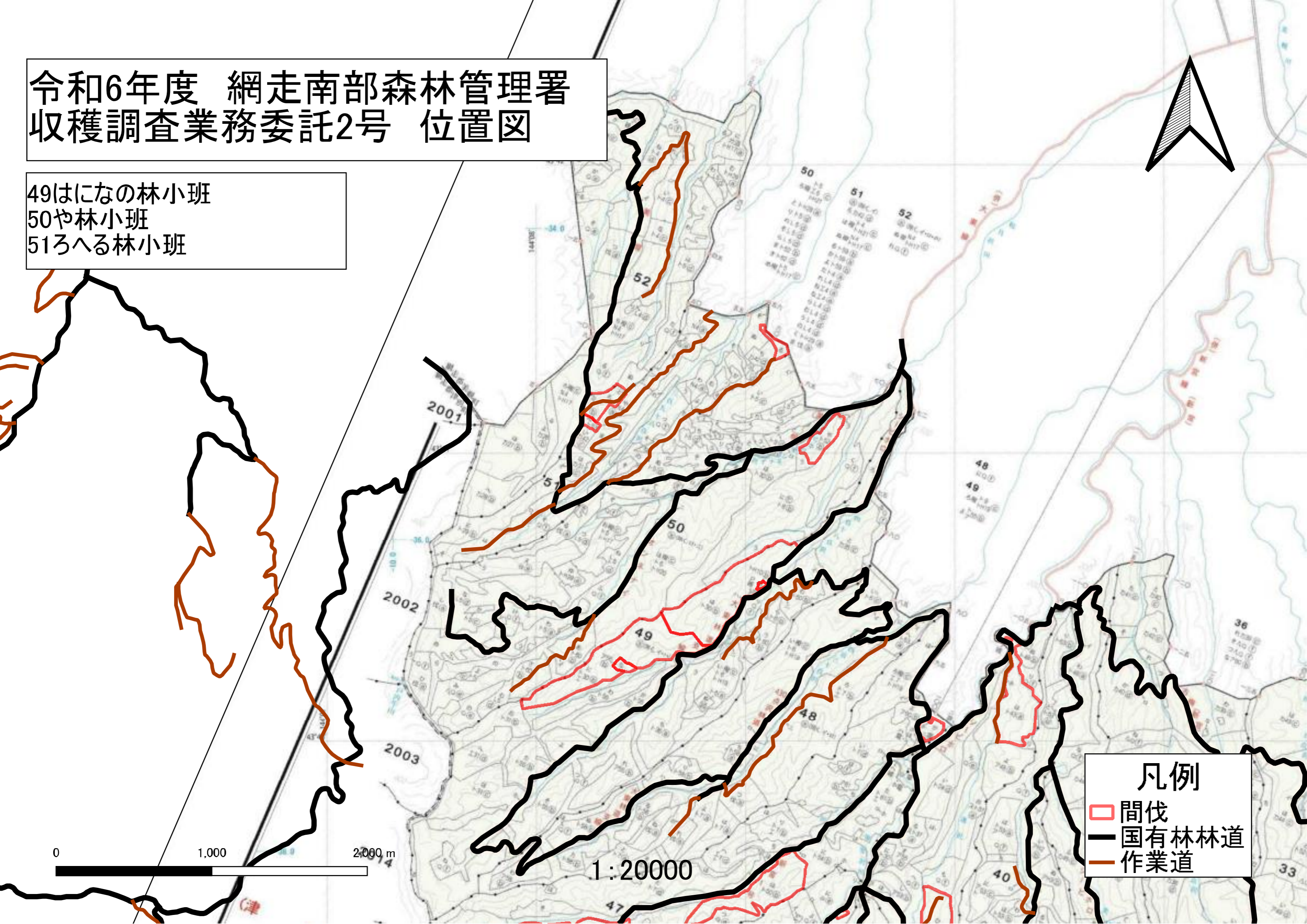
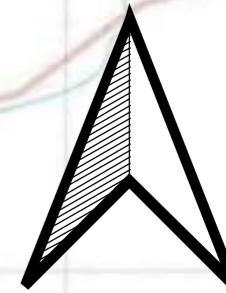
0 1,000 2,000 m

:20000



# 令和6年度 網走南部森林管理署 収穫調査業務委託2号 位置図

49はになの林小班  
50や林小班  
51ろへる林小班



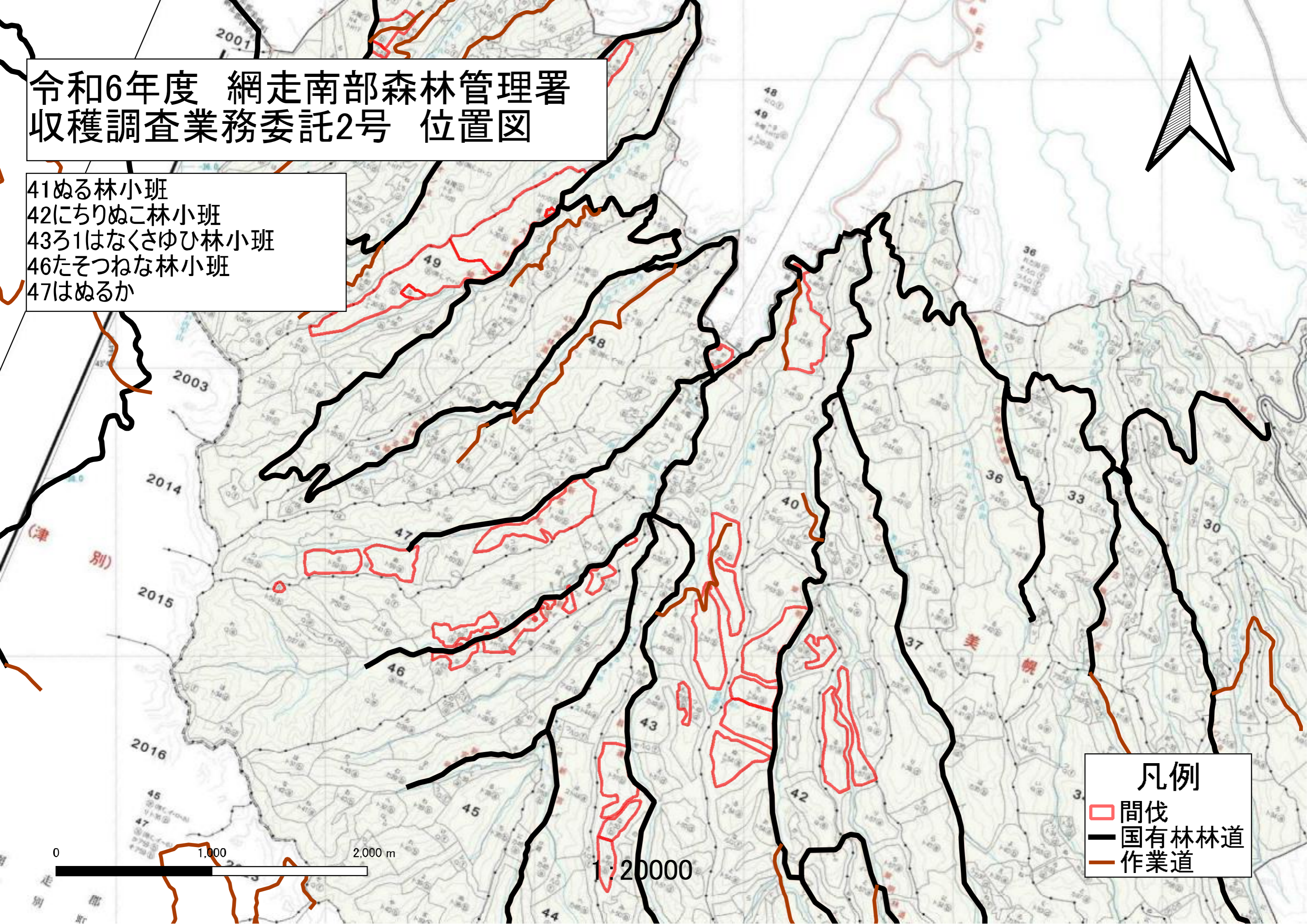
0 1,000 2,000 m

1 : 20000

- 凡例
- 間伐
  - 国有林林道
  - 作業道

# 令和6年度 網走南部森林管理署 収穫調査業務委託2号 位置図

- 41ぬる林小班
- 42にちりぬこ林小班
- 43ろ1はなくさゆひ林小班
- 46たそつねな林小班
- 47はぬるか



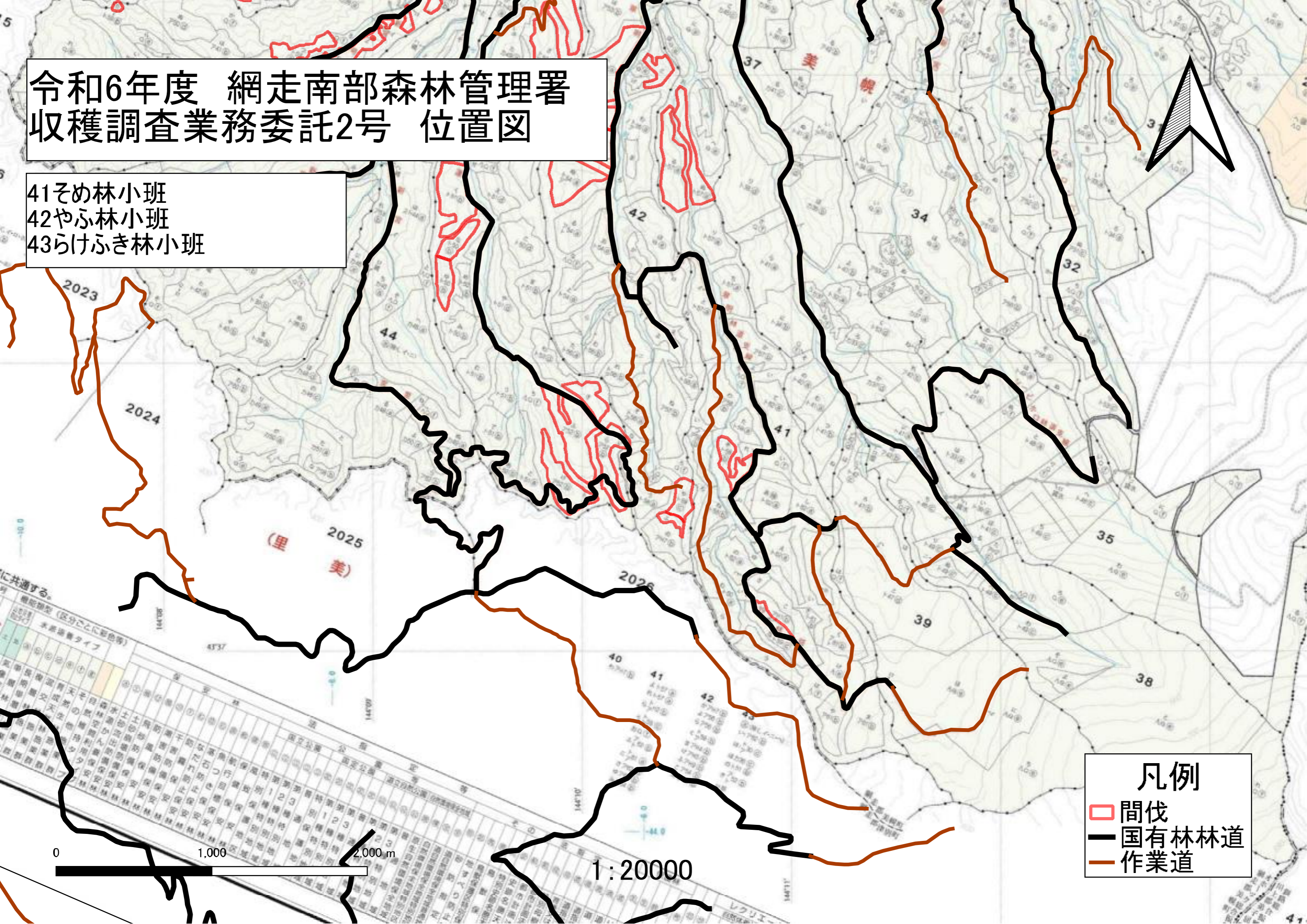
- ### 凡例
- 間伐
  - 国有林林道
  - 作業道

0 1,000 2,000 m

1:20000

# 令和6年度 網走南部森林管理署 収穫調査業務委託2号 位置図

41そめ林小班  
42やふ林小班  
43らけふき林小班



- 凡例
- 間伐
  - 国有林林道
  - 作業道

0 1,000 2,000 m

1:20000