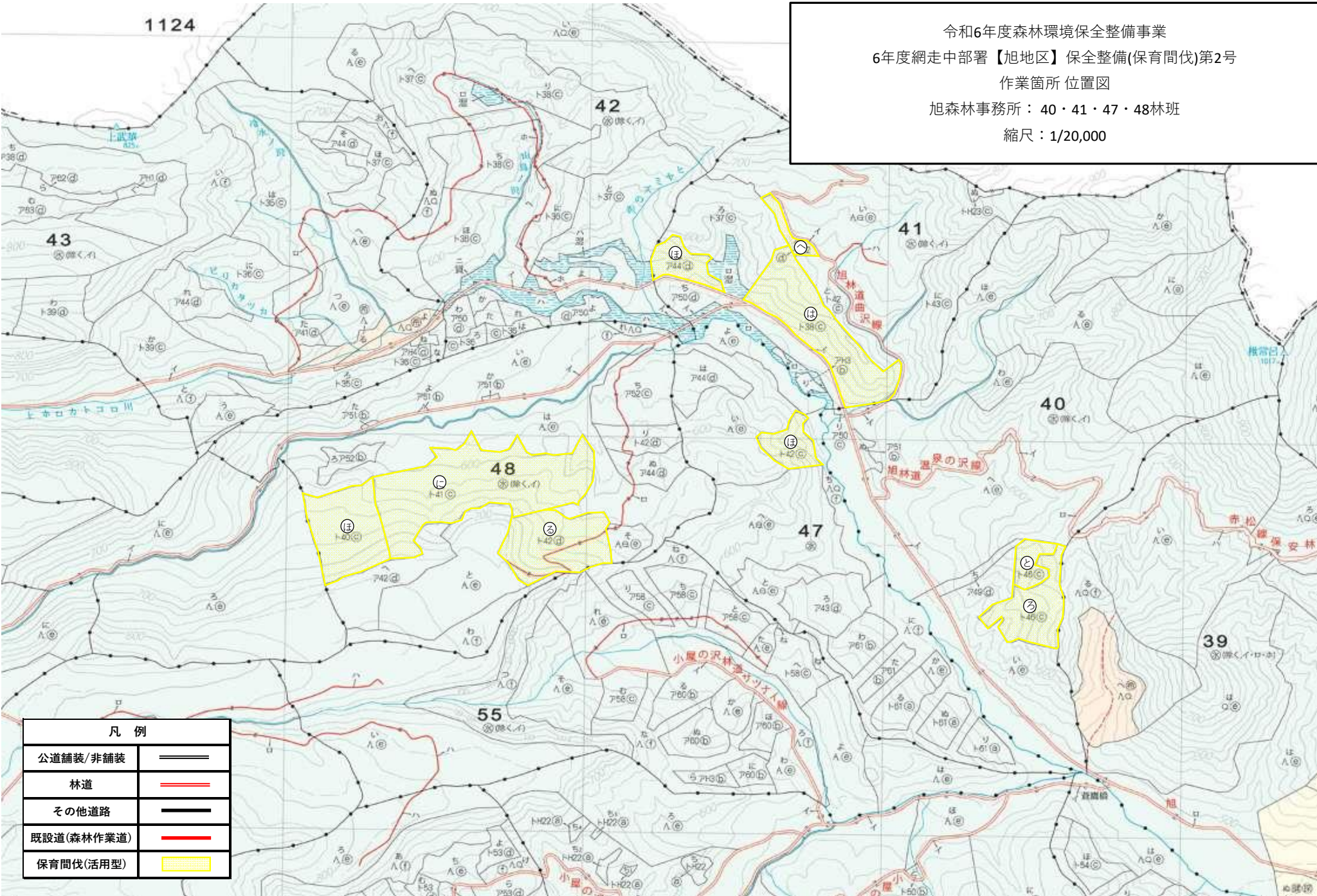


令和6年度森林環境保全整備事業  
 6年度網走中部署【旭地区】保全整備(保育間伐)第2号  
 作業箇所位置図  
 旭森林事務所：40・41・47・48林班  
 縮尺：1/20,000



凡 例	
公道舗装/非舗装	——
林道	——
その他道路	——
既設道(森林作業道)	——
保育間伐(活用型)	■