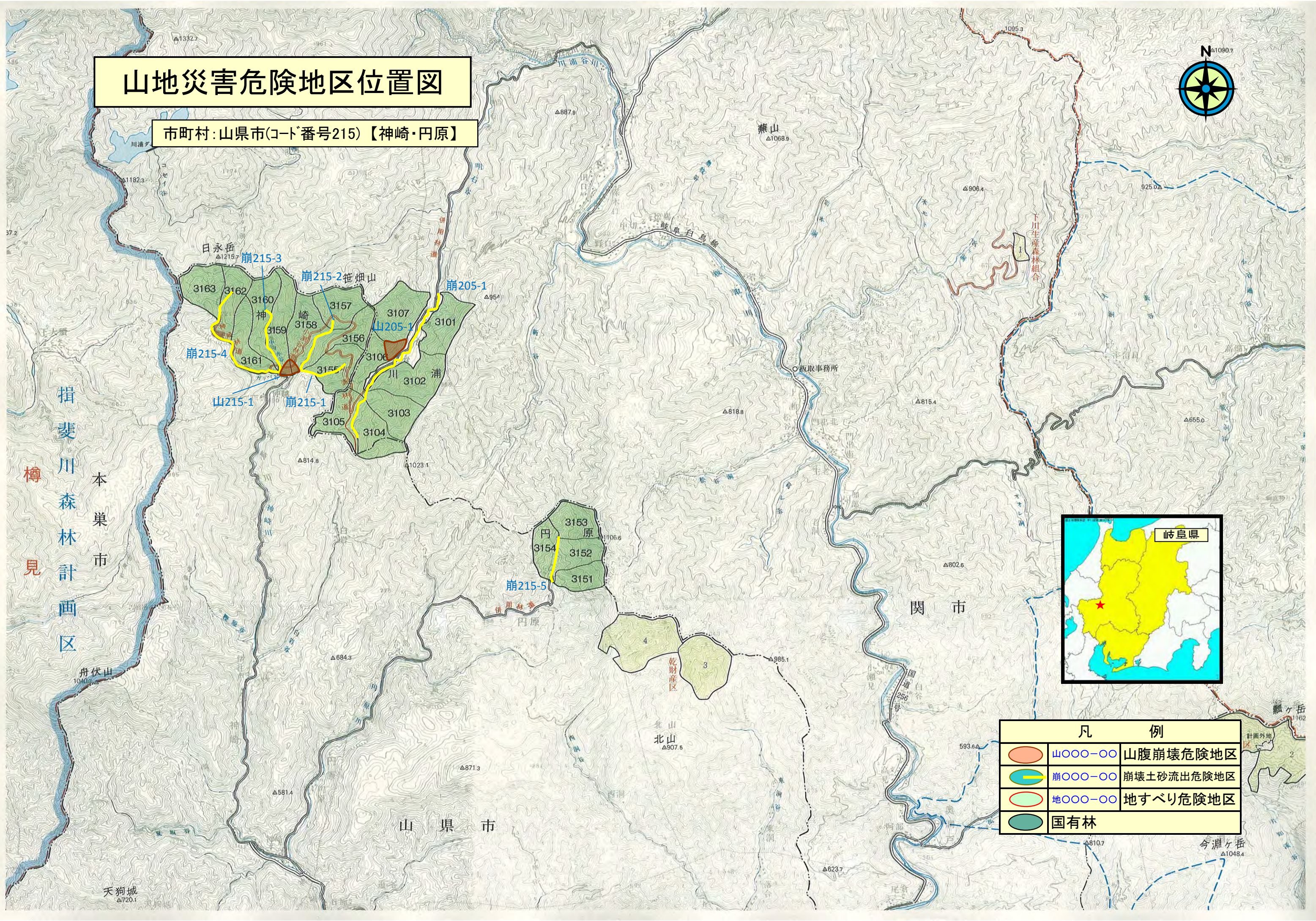


# 山地災害危険地区位置図

市町村:山県市(コード番号215)【神崎・円原】



凡 例		
	山〇〇〇-〇〇	山腹崩壊危険地区
	崩〇〇〇-〇〇	崩壊土砂流出危険地区
	地〇〇〇-〇〇	地すべり危険地区
	国有林	

揖斐川森林計画区

本巢市

関市

山県市

天狗城  
△720.1

北山  
△907.5

燕山  
△1068.9

日永岳  
△1215.7

崩215-3

崩215-2 笹畑山

崩205-1

山205-1

崩215-4

山215-1

崩215-1

崩215-5

乾財産区

今淵ヶ岳  
△1048.4

計画外地区