

名 称： 広葉樹転換モデル林

場 所： 愛知森林管理事務所 段戸国有林40ろ林小班 愛知県北設楽郡設楽町

面 積： 3.14ha 樹 種：上層 ヒノキ

下層 広葉樹(フナ・ナラ・カエデ・トチ・ホオノキ・エノキ・ケヤキ・シャイナゲ)

林 齢： 上層79年 機能類型区分：森林空間利用タイプ
下層16年

森林現況： 複層林

○目標とする森林： 針葉樹一斉林に対して広葉樹林の特性が見直されていることや、隣接する裏谷原生林の保護的役割を考え広葉樹林に戻す試み。

○誘導手法： 広葉樹の生育状況を見ながら、上層の伐採を計画し広葉樹林へ誘導

○作業経過： 複層伐 作業時期 1991年 伐採率60%

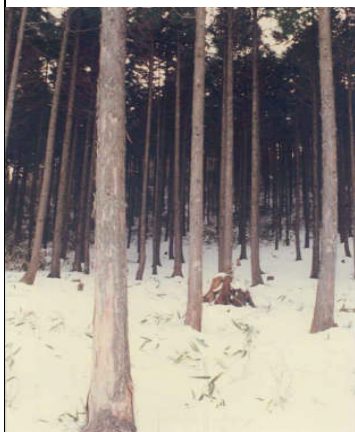
広葉樹植栽 作業時期 1992.1993年

○施業効果： 植栽した広葉樹が順調に生育し、将来、広葉樹林に戻ることが期待される。

ヒノキ一斉林

広葉樹植樹

現 在



1978年2月撮影



1992年4月撮影



2008年5月撮影

【連絡先】 愛知森林管理事務所 0536-22-1101 【記載年月日】2008年 6月

中部森林管理局 <http://www.chubu.kokuyurin.go.jp/shinrinzukuri/index.html>

林 野 庁 <http://www.rinya.maff.go.jp>