

---

# 北信森林管理署 新庁舎のご案内

---





新庁舎北側



新庁舎南側



車庫棟



## 設計コンセプト

- ◎ **木の持つ「暖かさ・美しさ・力強さ」を実用的な方法で表現**  
玄関ポーチ木組み、署長室床板、各部腰板等
- ◎ **冬期間の作業環境を快適なものとする克雪型庁舎**  
落雪方式のアルミ製屋根、屋根裏暖房等
- ◎ **シンプルで機能的な構造**  
切り妻型総2階で間口10.5m 奥行18.2mの事務室空間を確保等
- ◎ **「合法木材」の使用**  
持続可能な森林経営から生産された国産材を使用



## 施設概要

### 面積

- ・敷地 1, 493m<sup>2</sup>
- ・延べ床 494m<sup>2</sup> 1階 237m<sup>2</sup> 2階 257m<sup>2</sup>

### 使用木材

- ・約109m<sup>3</sup> (カラムツ-戸隠・飯縄国有林産、スギ-中野・黒姫産、ブナ-北海道、イス-旧庁舎再生床材等)

### 工事概要

- ・工 期 平成19年8月～平成20年3月
- ・設計、監理者 株式会社第一設計
- ・施工者 伊東建設株式会社
- ・工事金額 約1億2千万 (設計費を除く)



階段

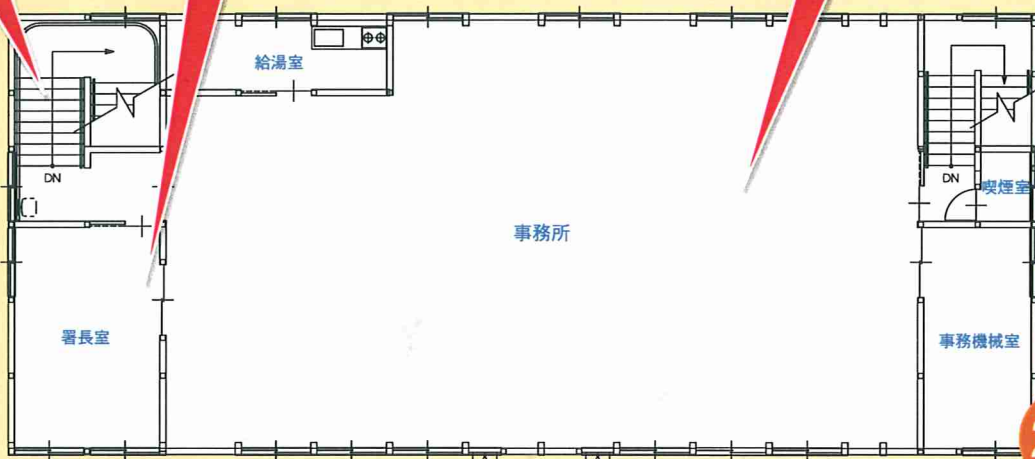


署長室

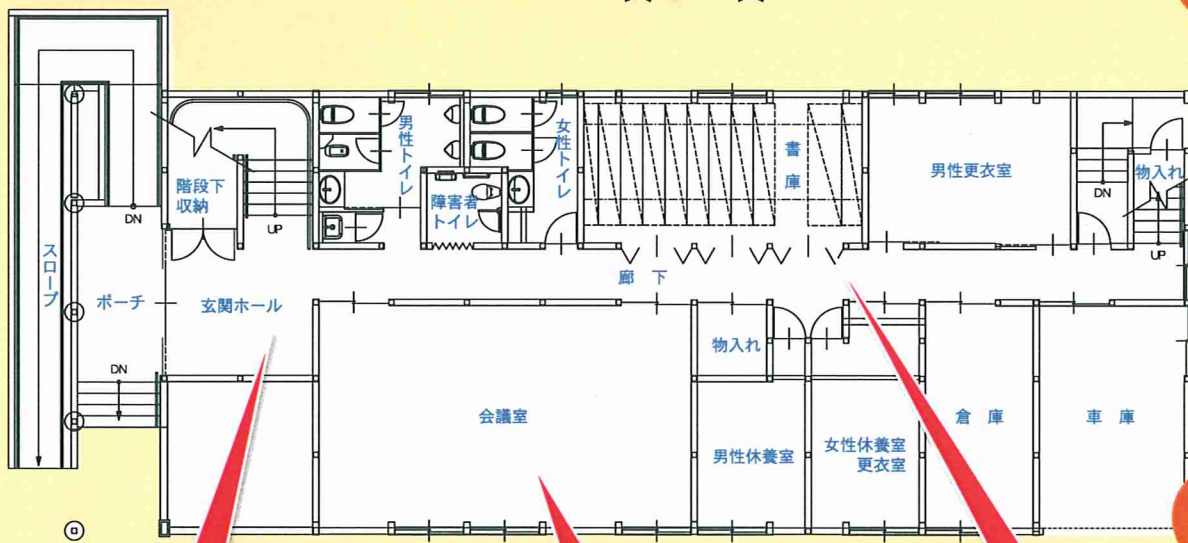


事務所

署内のご案内



2階



1階



玄関



会議室



書庫

新庁舎が  
出来るまで



起工式



基礎



建て方



ポーチ  
木組



トラス  
木組



室内造作



外構



林野庁 中部森林管理局  
北信森林管理署

〒389-2253 飯山市大字飯山 1090-1  
TEL 0269-62-4141 FAX 0269-62-4144  
IPTTEL 050-3160-6045