

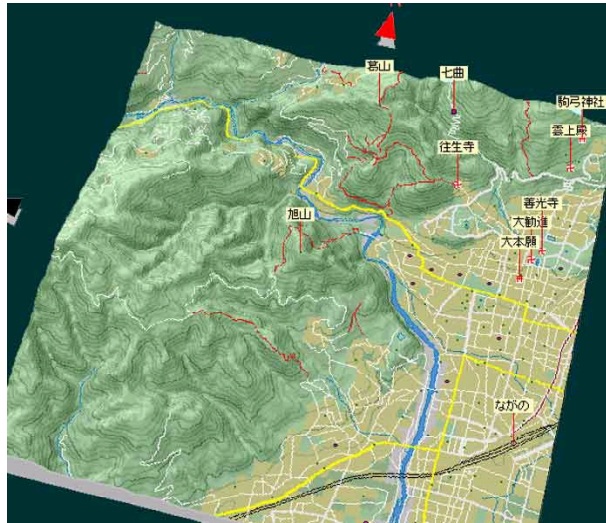
朝日山風景林

1. 自然休養林等の紹介や特徴（四季折々の特徴や事業等）

紹介

- ・長野市街地の北西に位置する旭山一帯にあり、林分は70～90年生のアカマツ天然林からなっています。旭山山頂部には、戦国時代の旭山城の石垣が残っており、山麓には合格祈願で知られる旭山観世音があります。市民の身近なハイキングの場でもあり、小学生の遠足のコースにもなっています。（※写真は用意出来次第提出致します。）

2. 位置図



3. 遊び&施設案内

①このレク森は何に適しているのか？何が出来るか？

- ・バードウォッチングや自然散策に適しており、地元の小学生の遠足コースにもなっています。

②どのような施設があるのか？子供が遊べるのか？歩くだけなのか？（林内散策等のルート・所要時間は？）

<施設>

- ・旭城跡園地や旭山展望台園地があります。

<林内散策>

- ・約2km程の遊歩道があり、自然散策を楽しむことが出来ます。

③食事や宿泊が出来るのか？どの程度の費用がかかるのか？

<食事>

- ・長野市街地に近いことから、多くの食事処があります。

<宿泊施設>

- ・長野市街地に近いことから、多くの宿泊施設があります。

<詳細>

- ・詳しくは信州・長野県観光協会ホームページなどをご覧ください。

④森林の保全や安全のために、どのような配慮や装備が必要なのか？

- ・林内に入る際は、蜂などによる虫さされや植物によるかぶれ防止のために、長袖長ズボンで自然散策等を楽しんで下さい。
- ・ゴミはすべて持ち帰って下さい。

4. 近くの見所（近隣の名所や温泉施設などがあれば記載）

- ・長野市街地から近いことから、善光寺などといった多くの名所があります。他にも戸隠などがあります。（詳しくは信州・長野県観光協会ホームページなどをご覧ください。）

5. 交通

- ・JR長野駅から県道等で約5km、車で15分で登山口に到着します。
- ・電気通信施設及び公共施設は近接する民有地施設まで作設されています。