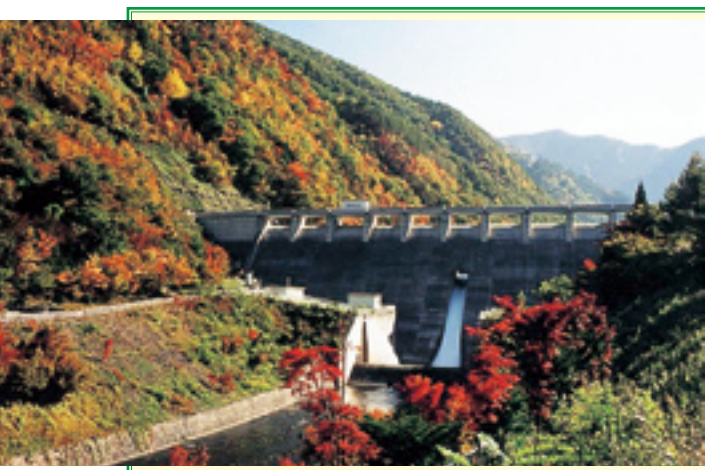


ふう けい き こう
風景紀行
横川溪谷
 44
 南信森林管理署
 (各署の景勝地等を紹介)

横川溪谷

「南信署」長野県伊那谷の北部に位置する上伊那郡辰野町、その市街地から西部へ約十五キロ、横川川の上流部に位置する横川国有林内に景勝地の横川溪谷があります。

中央アルプス最北端の経ヶ岳を源とす



下流から望む横川溪谷

る全長十八キロの横川溪谷は、カラマツ、ヒノキを中心とした人工林からコメツガ、ヒメコマツ等の天然林が優れた溪谷美を形成し、清流と美しい森林、四季の変化は豪快で大きな感動を与えてくれます。

横川溪谷には、国の天然記念物に指定されている「横川の蛇石」があり、粘板岩に変成岩の層が貫入してできた岩が川底に横たわっている様が、大蛇のように見えることから蛇石と呼ばれています。

また、横川川の支流黒沢にある「三級の滝」は、原生林の中で三段に折れ曲がり落下する壮大な滝です。
 (※現在は二〇〇四年の台風二十三号の影響で遊歩道が崩落しており、行くことができません)

「横川の蛇石」の近くには、横川溪谷、蛇石キャンプ場があり、野鳥観察や森林散策を楽しむこともできます。
 四季を通して訪れる人々に感動を与え、紅葉のシーズンは、その表情が日々変わり、溪谷の美しさは神秘的なものへと変化します。



横川溪谷の紅葉

◆アクセス

(所在地)

長野県上伊那郡辰野町

○車でお越しの場合

- ・中央自動車道伊北ICから辰野町方面へ降り国道153号を北へ四十分
- ・「川島駅入口」交差点を左折
- ・長野自動車道塩尻ICから辰野町方面へ向い国道153号を南へ四十分
- ・「川島駅入口」交差点を右折

○公共交通機関をご利用の場合

JR中央本線辰野駅下車タクシーで三十分



横川の蛇石

「写真提供・辰野町産業振興課」