

もり りんやちよう  
**〈森林でのお仕事紹介コーナー（農林水産省林野庁）〉**



大笹峰方面から蓼科山方面への大展望  
 (中央ピークは蓼科山)



**「東信森林管理署 大門森林事務所」**

首席森林官 荻原育夫

大門森林事務所は、長野県小県郡長和町に所在し、東は蓼科山系の山脈を境として立科町に、南は霧ヶ峰山塊を境に茅野市、諏訪市、下諏訪町に、西は美ヶ原高原で松本市、上田市とそれぞれ接し、八ヶ岳中信高原国定公園に指

国有林と言えば現場、現場と言えば森林官！しかし、一般の方には余り馴染がないと思います。そこで各地にある森林事務所や地域の特徴、森林官の仕事などを紹介していきます。

また、分収造林契約期間満了に伴う皆伐箇所を含む約一四七㍉の更新、保育等の育成事業を実施しています。なかでも皆伐跡地における野鼠、ニホンジカ被害対策に力を入れて取り組んでいます。解決に至る決定打に欠けた現状となっていますが、病虫獣害対策の技術

定された箇所を含む、標高九五五㍉〜一、九九〇㍉、八、二、三、九㍉の国有林野を管轄します。管内国有林の約六割が人工林で、大部分がカラマツ林となっています。国産材への期待が高まるなか、平成三十年度計画では約一万七千立方㍉の木材を生産する予定になっています。そのなかで国有林野事業の円滑な事業実施の課題である、生産性向上に向けた目標達成に林業事業体と連携して取り組んでいます。



皆伐跡地保育（下刈）箇所、ニホンジカ防護柵を実行

確立に向け、県、関係機関等と協力し実験・研究をしていきたいと考ええます。

管内には、「美ヶ原高原」「ビーンズライン」「中山道」「ブランシュタカやマススキー場」「エコーバレースキー場」など多くの観光資源、別荘地、歴史遺産があります。

その一つに「黒曜石体験ミュージアム」があります。管内には古代縄文人が良質の黒曜石を採取した跡があり、長和町を含む長野県八市町村と山梨県六市による、日本最古の黒曜石鉱山を取り上げた「星降る中部高地の縄文世界」が今年日本遺産に認定されました。特に「星糞峠」とかなりインパクトのあるネーミングの場所にある黒曜石鉱山では、縄文人が黒曜石を掘り出した痕跡を目にすることが出来ます。

また、美ヶ原高原は標高約二、〇〇〇㍉の雄大な草原として人気があります。他にもハイカーに人気の中山道と宿場などもあり、長和町では「エコハイイク『歩く博物館』インながわ」としてモデル



美ヶ原高原美しの塔  
 (左側地域技術官、右側筆者)

コースを設定しています。

当所の職員は、森林官、地域技術官の二名で、多様な諸問題が多いなか協力しあつて取り組んでいます。お互い心配ごとは抱え込まないよう、日頃から意思疎通を欠かさず、楽しい職場で仕事に励みたいと思つています。

■未来の担い手へのメッセージ

四十年間、都会から山間地域まで各地を転勤して現在に至る。このことが仕事や私生活でも財産となつています。自然相手のこの職場、携わる人も多様であり、また、地域ごとに人柄、考え方が違うところが面白い。樹木も地域ごとの違いがあり面白い。いろんな経験は、緑・山づくりに活かせるはずです。きっと楽しく仕事ができるこの職場、期待を裏切らないと思ひます。

## もり 〈森林でのお仕事紹介コーナー（森林・林業）〉

受注してくださる民間事業者あつての国有林。そこで、国有林の植林や間伐などの森林・林業事業者からの投稿をもとに、頑張る若者や女性技術者などを紹介していきます。

### シリーズ

「森林・林業界からの便り」



### 栄村森林組合

上野 ゆきな  
由希菜

(二〇一七年入社)



伐採前にハイチーズ(上野さん)

### ■事業の概要

請負事業…二ツ橋国有林立木販売

売・造林一貫事業

発注者…北信森林管理署

通常の立木販売と造林請負がセットになった二カ年にわたる事業です。今年度初めて当組合が受注しました。

今年度は立木販売の素材生産を

行い、来年度秋に、植栽する計画です。立木販売と造林事業がセットになることにより造林(地拵)事業のコストが削減され、効率的な事業が期待されます。

### ■現場での役割・魅力

現在、森林作業道開設の先行伐採を行っています。豪雪地域のため、根曲りがほとんどです。伐倒時、受け口を上手につくることができず、伐倒方向が少しずつれてしまふことがあります。一緒に作業している先輩から「こうやって伐るといいよ」等分かり易くアドバイスいただけるおかげで、その場ですぐに悪い癖を直すことができ、根曲り材の伐採方法を少しずつ理解しながら、正確に伐倒することができるようになりました。

また、先行伐採する際などは、先読みが大事なことで、焦らず慎重に安全に行うこと等多くを学ぶことができました。

現場に入る前は、女性ということとで体力や腕力で劣るため不安な気持ちでいっぱいでしたが、先輩方からアドバイスや失敗しても



伐採作業中

フォロワーをいただきながら作業しているうちに不安なこともなくなってきました。この仕事は職場の雰囲気がとても大事で、チームワークなくして仕事は進みません。また、最近は検知作業や木育なども行い、いろんな仕事ができる楽しいです。

### ■森林・林業の世界に

入ったきっかけ

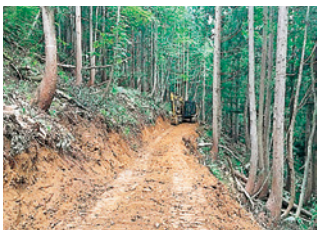
私は小学生の時、遠足で森の中を歩き上を見上げると樹木が空高くまで育ち、葉の隙間から光が入る!この風景に衝撃を受け、これを引きつけに森林に強く興味を持ちました。それから高校、林業大と森林について学びました。何十年と育った樹木を伐倒し利用することや、森林を管理する林業、そして、私が幼いころ体験した子供達・地域の方々と森林について触れ遊びあう木育など、森

林・林業の世界を知ることができました。

そして私は、林業で活躍し子供達や地域の人達に森林の素晴らしさを女性の立場から伝えようと考へ林業の世界に飛び込みました。この決断について振り返ると、すごく思い切った決断だと思いう反面、良い決断だったと今は思えます。

### ■未来の担い手へのメッセージ

林業の現場は、力仕事が多いため男性の職場と思いがちですが、女性でもできる作業はたくさんあります。高性能林業機械のオペレーターやプランナーのように企画を行ったり、素材の検知、測量など意外と多いと思います。その中から自分にあつたものを見つけ挑戦してみてください。ぴったりの職場が見つかり、やりがいがありとても楽しいかもしれません。ぜひ、私たちと一緒に林業の世界で一緒に働きましょう!



完成した森林作業道

## もり 《森林でのお仕事紹介コーナー（林業土木）》

受注してくださる民間事業者あつての国有林。そこで国有林の林道や治山工事などを行う林業土木事業者からの投稿をもとに、「頑張っている若者や女性技術者などを紹介していきます。」

シリーズ  
「林業土木業界からの便り」

株式会社 熊崎組

熊崎 将太

(二〇一八年入社)



重機を運転する熊崎さん

### ■事業の概要

請負工事…ミソスリ支線林業

専用道新設工事

発注者…岐阜森林管理署

本工事は、下呂市小坂町 落合 国有林三七・三八林班内において林業専用道五〇〇メートルを新設する工事です。



林業専用道開設の様子

### ■現場での役割・魅力

本工事でも、自然のままの地形の山を切り開いて、何もない所から道ができていく所を間近で見られることが一つ目の魅力です。

それ以外にも、本年六月下旬から七月上旬の今までにない大雨により、私の住んでいる地域に大変大きな被害を及ぼしました。土砂崩れや、道路の崩落、河川の護岸

の決壊など地域住民の生活に支障をきたしました。私も夜を徹して災害箇所への復旧や、パトロールを行いました。今までは消防や警察が一番に活動していると思いましたが、実際は、その地域の建設業者でした。

このように地域を支えられるのは地域の建設業であり、地域の方たちから必要とされるのを実感したのも一つの魅力です。

### ■林業土木の世界に

入ったきっかけ

私が、建設業の世界に入ったきっかけは、幼少期から建設業が身近な存在だったことが大きな理由の一つです。

また、建設業は、人や地域との関わりが多いことや、地域社会にとつて大変必要な存在であると考えたからです。

建設業の魅力は、一から物を造っていくことだと思っています。

### ■未来の担い手へのメッセージ

建設業は、以前から3Kなどと言われ良いイメージでない方も多くみえます。また近年は、担い手

不足や若年者の入職が少なく大変な状況が続いていると聞いています。

しかし、若年者が少なく担い手が不足しているということは、チャンスがあるということだと私は考えます。今後十年、二十年経った時に、ほとんどの職業がAIなどによって代替されてしまっているかもしれません。しかし、自然を相手にしている建設業は機械だけでは成り立たないと私は思っている。人しかできないことをしっかりと身につけられ、地域からは頼りにされ、やりがいのある職業だと思っています。



朝の安全ミーティング（一番左が熊崎さん）