



あかた てんぼりん
赤沼田の天保林の遊歩道整備

●実施日時：平成25年6月7日（金）13時30分～16時10分

●＜赤沼田天保林の概要＞

・赤沼田天保林は、岐阜県下呂市の北東部に位置し
標高750～800m、面積2.97ha
樹齢170年以上のヒノキを主とする人工林です。

・林内には自然観察用の遊歩道約1kmが設置されています。

・天保時代の天保13年(1842)頃に植栽された
ヒノキを主とする超高齢級の人工林です。

・中部森林管理局管内で最も古く貴重なもので
植物群落保護林として維持・保存しています。

・また、「天保の大ヒノキ」は森の巨人たち百選の
選出木にもなっています。



赤 沼 田 の 大 ヒ ノ キ

●小坂地域の方々が小坂中学校1年生とともに、「赤沼田天保ヒノキ」の巨樹・巨木の観察環境をより良くするため、遊歩道修理、案内標識の設置や汚れ破損した既設の標識の清掃・修繕等の作業を実施します。

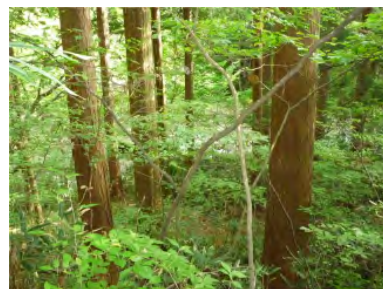
●森林の多面的機能や自然環境の保護と利用について学ぶための森林教室も実施します。



◆小坂地域の下記の参加機関の共催で実施します。

＜参加機関＞

- ・下呂市立 小坂中学校
- ・下呂市小坂振興事務所
- ・小坂町森林組合
- ・飛騨小坂観光協会
- ・小坂町商工会
- ・NPO法人飛騨小坂200滝
- ・小坂みどりの風
- ・(一社)名古屋林業土木協会小坂支部会員
- ・中部森林管理局 岐阜森林管理署



江戸時代から現代へ！ 緑のおくりもの！

あ が ん だ て ん ぼ り ん 赤沼田の天保林



⑧ 甚四郎滝



⑦ 案内看板



① スギ



② ヒノキ
(森の巨人たち百選 選出木)



③ カツラ



⑥ 大萱谷から見た天保林



⑤ イチョウラン



④ 天保林内

- 凡例
- 天保林遊歩道
 - 赤沼田林道
 - 大萱谷