

卷末資料

植物出現種リスト

| 科名 | 種名 | 学名 | レッドデータブック該当種 | | 出現状況 | | | | | |
|--------------------------|---|--|----------------------------|-----|---------|------|------|------|------|------|
| | | | 環境省 | 長野県 | ラインセンサス | 植生調査 | | | | |
| | | | | | | No.1 | No.2 | No.3 | No.4 | No.5 |
| マメ科 Fabaceae | タイツリオウギ | <i>Astragalus membranaceus</i> | | | | | | | | |
| | リシリオウギ | <i>Astragalus secundus</i> | VU | VU | | | | | | |
| | シロウマオウギ | <i>Astragalus shiromensis</i> | | | | | | | | |
| | イワオウギ | <i>Hedysarum vicioides</i> | | | | | | | | |
| アカバナ科 Onagraceae | オヤマノエンドウ | <i>Oxytropis japonica</i> | | | | | | | | |
| | ミヤマタニタデ | <i>Circaea alpina</i> | | | | | | | | |
| | ウスゲヤナギラン | <i>Epilobium angustifolium</i> var. <i>pubescens</i> | | | | | | | | |
| | イワアカバナ | <i>Epilobium cephalostigma</i> | | | | | | | | |
| ミズキ科 Cornaceae | ヒメアカバナ | <i>Epilobium fauriei</i> | | | | | | | | |
| | ミヤマアカバナ | <i>Epilobium foucaudianum</i> | | | | | | | | |
| ニシキギ科 Celastraceae | ゴゼンタチバナ | <i>Chamaepericlymenum canadense</i> | | | | | | | | |
| モチノキ科 Aquifoliaceae | ヒロハツリバナ | <i>Euonymus macropterus</i> | | | | | | | | |
| カエデ科 Aceraceae | ツルツゲ | <i>Ilex rugosa</i> | | | | | | | | |
| カタバミ科 Oxalidaceae | ミネカエデ | <i>Acer tschonoskii</i> | | | | | | | | |
| フクロソウ科 Geraniaceae | オガラバナ | <i>Acer ukurunduense</i> | | | | | | | | |
| | グンナイフウロ | <i>Geranium eriostemon</i> | | | | | | | | |
| | タカネグンナイフウロ | <i>Geranium eriostemon</i> var. <i>onoei</i> | | | | | | | | |
| ウコギ科 Araliaceae | ハクサンフウロ | <i>Geranium yesoense</i> var. <i>nipponicum</i> | | | | | | | | |
| | ミヤマウド | <i>Aralia glabra</i> | | | | | | | | |
| セリ科 Apiaceae | ハリブキ | <i>Opopanax japonicus</i> | | | | | | | | |
| | オオバセンキュウ | <i>Angelica genulexa</i> | | | | | | | | |
| | シシウド | <i>Angelica pubescens</i> | | | | | | | | |
| | ホタルサイコ | <i>Bupleurum longiradiatum</i> f. <i>elatus</i> | | | | | | | | |
| | ミヤマゼンコ | <i>Coelopleurum multisectum</i> | | | | | | | | |
| | ミヤマセンキュウ | <i>Conioselinum filicinum</i> | | | | | | | | |
| | タカネイブキボウフウ | <i>Libanotis coreana</i> var. <i>alpicola</i> | | | | | | | | |
| | オオカサモチ | <i>Pleurospermum kamtschaticum</i> | | | | | | | | |
| | イワセントウソウ | <i>Pternopetalum tanakae</i> | | | | | | | | |
| | シラネニンジン | <i>Tilingia ajanensis</i> | | | | | | | | |
| リンドウ科 Gentianaceae | ミヤマウイキョウ | <i>Tilingia tachiroi</i> | | | | | | | | |
| | サンブクリンドウ | <i>Comastoma pulmonarium</i> ssp. <i>sectum</i> | EN | CR | | | | | | |
| | トウヤクリンドウ | <i>Gentiana algida</i> | | | | | | | | |
| | ヒナリンドウ | <i>Gentiana aquatica</i> | CR | CR | | | | | | |
| | オヤマリンドウ | <i>Gentiana makinof</i> | | | | | | | | |
| | オノエリンドウ | <i>Gentianella amarella</i> ssp. <i>takedae</i> | EN | NT | | | | | | |
| | ハナイカリ | <i>Halenia corniculata</i> | | | | | | | | |
| | ヒメセンブリ | <i>Lomatogonium carinthiacum</i> | CR | CR | | | | | | |
| | ミヤマアケボノソウ | <i>Swertia perennis</i> ssp. <i>cuspidata</i> | | | | | | | | |
| | テングノコソチ | <i>Tripterospermum japonicum</i> var. <i>involutibile</i> | NT | NT | | | | | | |
| クマツヅラ科 Verbenaceae | ムラサキシキブ | <i>Callicarpa japonica</i> | | | | | | | | |
| シソ科 Lamiaceae | クルマバナ | <i>Clinopodium chinense</i> var. <i>parviflorum</i> | | | | | | | | |
| | ヤマトウバナ | <i>Clinopodium multicaule</i> | | | | | | | | |
| | カマバヒキオコシ | <i>Isodon umbrosus</i> var. <i>leucanthus</i> f. <i>kameba</i> | | | | | | | | |
| | ミソガワソウ | <i>Nepeta subsessilis</i> | | | | | | | | |
| | ウツボグサ | <i>Prunella vulgaris</i> ssp. <i>asiatica</i> | | | | | | | | |
| | イヌゴマ | <i>Stachys riederi</i> var. <i>hispidula</i> | | | | | | | | |
| | イブキジャコウソウ | <i>Thymus quinquecostatus</i> | | | | | | | | |
| | オオバコ科 Plantaginaceae | オオバコ | <i>Plantago asiatica</i> | | | | | | | |
| ゴマノハグサ科 Scrophulariaceae | ミヤマコメグサ | <i>Euphrasia insignis</i> | | | | | | | | |
| | トガクシコメグサ | <i>Euphrasia insignis</i> var. <i>togakusiensis</i> | | | | | | | | |
| | コバノコメグサ | <i>Euphrasia matsumurae</i> | | | | | | | | |
| | タチコメグサ | <i>Euphrasia maximowiczii</i> | | | | | | | | |
| | ウルップソウ | <i>Lagotis glauca</i> | NT | EN | | | | | | |
| | タカネマコナ | <i>Melampyrum arcuatum</i> | VU | NT | | | | | | |
| | ミヤママコナ | <i>Melampyrum laxum</i> var. <i>nikkoense</i> | | | | | | | | |
| | ミヤマシオガマ | <i>Pedicularis apodochila</i> | | | | | | | | |
| | ヨツバシオガマ | <i>Pedicularis chamissonis</i> var. <i>japonica</i> | | | | | | | | |
| | セリバシオガマ | <i>Pedicularis keiskei</i> | | | | | | | | |
| | トモエシオガマ | <i>Pedicularis resupinata</i> var. <i>caespitosa</i> | | | | | | | | |
| | タカネシオガマ | <i>Pedicularis verticillata</i> | | | | | | | | |
| | エゾシオガマ | <i>Pedicularis yezoensis</i> | | | | | | | | |
| | ミヤマクワガタ | <i>Veronica schmidtiana</i> var. <i>senanensis</i> | | | | | | | | |
| | テングクワガタ | <i>Veronica tenella</i> | | | | | | | | |
| | クガイソウ | <i>Veronicastrum japonicum</i> | | | | | | | | |
| | ハマウツボ科 Orobanchaceae | オニク | <i>Boschniakia rossica</i> | | | | | | | |
| | タヌキモ科 Lentibulariaceae | ムシトリスミレ | <i>Pinguicula vulgaris</i> | | | | | | | |
| キキョウ科 Campanulaceae | ヒメシャジン | <i>Adenophora nikoensis</i> | | | | | | | | |
| | チシマギキョウ | <i>Campanula chamissonis</i> | | | | | | | | |
| | ヤマボタルブクロ | <i>Campanula punctata</i> var. <i>hondoensis</i> | | | | | | | | |
| | タニギキョウ | <i>Peracarpa carnosus</i> var. <i>circaeoides</i> | | | | | | | | |
| アカネ科 Rubiaceae | エゾノヨツバムグラ | <i>Galium kamtschaticum</i> | | | | | | | | |
| | オオバノヨツバムグラ | <i>Galium kamtschaticum</i> var. <i>acutifolium</i> | | | | | | | | |
| | ヤツガタケムグラ | <i>Galium triflorum</i> | CR | VU | | | | | | |
| スイカズラ科 Caprifoliaceae | カワラマツバ | <i>Galium verum</i> var. <i>asiaticum</i> f. <i>nikkoense</i> | | | | | | | | |
| | リンネソウ | <i>Linnaea borealis</i> | | | | | | | | |
| | クロミノウグイスカグラ | <i>Lonicera caerulea</i> var. <i>emphylocalyx</i> | | | | | | | | |
| | チシマヒョウタンボク | <i>Lonicera chamissoi</i> | VU | CR | | | | | | |
| | イボタヒョウタンボク | <i>Lonicera demissa</i> | | | | | | | | |
| | コゴメヒョウタンボク | <i>Lonicera linderifolia</i> var. <i>konoj</i> | EN | NT | | | | | | |
| | ニワトコ | <i>Sambucus racemosa</i> ssp. <i>sieboldiana</i> | | | | | | | | |
| | ムシカリ(オオカメノキ) | <i>Viburnum furcatum</i> | | | | | | | | |
| ミヤマシグレ | <i>Viburnum urceolatum</i> f. <i>procumbens</i> | | | | | | | | | |

| 科名 | 種名 | 学名 | レッドデータブック該当種 環境省 長野県 | | 出現状況 | | | | | |
|----------------------|--------------------|---|-------------------------|----|-------------|------|------|------|------|------|
| | | | | | ライン センサス | 植生調査 | | | | |
| | | | | | | No.1 | No.2 | No.3 | No.4 | No.5 |
| オミナエシ科 Valerianaceae | ハクサンオミナエシ(コキンレイカ) | <i>Patrinia triloba</i> | | | | | | | | |
| | オトコエシ | <i>Patrinia villosa</i> | | | | | | | | |
| マツムシソウ科 Dipsacaceae | マツムシソウ | <i>Scabiosa japonica</i> | | | | | | | | |
| キク科 Asteraceae | ノブキ | <i>Adenocaulon himalaicum</i> | | | | | | | | |
| | ヤマハハコ | <i>Anaphalis margaritacea</i> | | | | | | | | |
| | ウサギギク | <i>Arnica unalascensis</i> var. <i>tschonoskyi</i> | | | | | | | | |
| | オオヨモギ(ヤマヨモギ) | <i>Artemisia montana</i> | | | | | | | | |
| | ミヤマオトコヨモギ | <i>Artemisia pedunculosa</i> | | | | | | | | |
| | タカネヨモギ | <i>Artemisia sinanensis</i> | | | | | | | | |
| | シロヨメナ | <i>Aster ageratoides</i> | | | | | | | | |
| | ゴマナ | <i>Aster glehnii</i> var. <i>hondoensis</i> | | | | | | | | |
| | ネバリアズマヤマアザミ | <i>Cirsium microspicatum</i> var. <i>microspicatum</i> f. <i>glutinolum</i> | | | | | | | | |
| | ヤツタカネアザミ | <i>Cirsium yatsualpicola</i> | | | | | | | | |
| | エゾムカシヨモギ | <i>Erigeron acer</i> | | | | | | | | |
| | ヨツバヒヨドリ | <i>Eupatorium glehnii</i> | | | | | | | | |
| | ミヤマコウゾリナ | <i>Hieracium japonicum</i> | | | | | | | | |
| | タカネニガナ | <i>Ixeris alpicola</i> | | | | | | | | |
| | ミヤマアキノノゲシ | <i>Lactuca triangulata</i> | | | | | | | | |
| | ミネウスユキソウ | <i>Leontopodium japonicum</i> var. <i>shiroumense</i> | | | | | | | | |
| | マルバダケブキ | <i>Ligularia dentata</i> | | | | | | | | |
| | オタカラコウ | <i>Ligularia fischeri</i> | | | | | | | | |
| | カイタカラコウ | <i>Ligularia kaialpina</i> | | | | | | | | |
| | カニコウモリ | <i>Parasenecio adenostyloides</i> | | | | | | | | |
| | オクヤマコウモリ | <i>Parasenecio maximowiczianus</i> var. <i>alata</i> | | | | | | | | |
| | コウゾリナ | <i>Picris hieracioides</i> ssp. <i>japonica</i> | | | | | | | | |
| | カンチコウゾリナ | <i>Picris hieracioides</i> ssp. <i>kamtschatica</i> | | | | | | | | |
| | ミヤマヒゴタイ | <i>Saussurea triptera</i> var. <i>major</i> | | | | | | | | |
| | タカネヒゴタイ | <i>Saussurea triptera</i> var. <i>minor</i> | | | | | | | | |
| | ハンゴンソウ | <i>Senecio cannabifolius</i> | | | | | | | | |
| | キオン | <i>Senecio nemorensis</i> | | | | | | | | |
| | サウギク | <i>Senecio nikoensis</i> | | | | | | | | |
| | タカネコウリンカ | <i>Senecio takedanus</i> | NT | NT | | | | | | |
| | アキノキリンソウ | <i>Solidago virgaurea</i> ssp. <i>asiatica</i> | | | | | | | | |
| | ミヤマアキノキリンソウ | <i>Solidago virgaurea</i> ssp. <i>leiocarpa</i> | | | | | | | | |
| | オヤマボクチ | <i>Synurus pungens</i> | | | | | | | | |
| | ヤツタケタンポポ | <i>Taraxacum yatsugataense</i> | | | | | | | | |
| サトイモ科 Araceae | ユモトマムシグサ | <i>Arisaema nikoense</i> | | | | | | | | |
| イグサ科 Juncaceae | イグサ | <i>Juncus effusus</i> var. <i>decipiens</i> | | | | | | | | |
| | エゾホソイ | <i>Juncus filiformis</i> | | | | | | | | |
| | イトイ | <i>Juncus maximowiczii</i> | | | | | | | | |
| | クサイ | <i>Juncus tenuis</i> | | | | | | | | |
| | タカネズメノヒエ | <i>Luzula oligantha</i> | | | | | | | | |
| | ミヤマヌカボシソウ | <i>Luzula rostrata</i> | | | | | | | | |
| | クモマスズメノヒエ | <i>Luzula arcuata</i> ssp. <i>Unalascensis</i> | NT | | | | | | | |
| カタツリグサ科 Cyperaceae | ミノボロスゲ | <i>Carex albata</i> | | | | | | | | |
| | ヒラギシズゲ | <i>Carex augustiniowiczii</i> | | | | | | | | |
| | ヒメカワズスゲ | <i>Carex brunnescens</i> | | | | | | | | |
| | イトキンスゲ | <i>Carex hakkodensis</i> | | | | | | | | |
| | コハリスゲ | <i>Carex hakonensis</i> | | | | | | | | |
| | テキリスゲ | <i>Carex kiotensis</i> | | | | | | | | |
| | キンチャクスゲ | <i>Carex mertensii</i> var. <i>urostachys</i> | | | | | | | | |
| | ヒメスゲ | <i>Carex oxyandra</i> | | | | | | | | |
| | ヒカゲシラスゲ | <i>Carex planiculmis</i> | | | | | | | | |
| | キンスゲ | <i>Carex pyrenaica</i> | | | | | | | | |
| | ゴンゲンスゲ | <i>Carex sachalinensis</i> | | | | | NT | | | |
| | キイトスゲ | <i>Carex sachalinensis</i> var. <i>fulva</i> | | | | | | | | |
| | ミヤマアシボロスゲ | <i>Carex scita</i> | | | | | | | | |
| | タガネソウ | <i>Carex siderosticta</i> | | | | | | | | |
| | イワスゲ | <i>Carex stenantha</i> | | | | | | | | |
| | スイオスゲ | <i>Carex vanheurckii</i> | VU | DD | | | | | | |
| | ヒゲハリスゲ | <i>Kobresia myosuroides</i> | NT | VU | | | | | | |
| イネ科 Poaceae | ミヤマヌカボ | <i>Agrostis flaccida</i> | | | | | | | | |
| | タカネコウボウ | <i>Anthoxanthum japonicum</i> | | | | | | | | |
| | ヒメノガリヤス | <i>Calamagrostis hakonensis</i> | | | | | | | | |
| | イワノガリヤス | <i>Calamagrostis langsdorffii</i> | | | | | | | | |
| | ヒゲノガリヤス | <i>Calamagrostis longiseta</i> | | | | | | | | |
| | タカネノガリヤス(ミヤマノガリヤス) | <i>Calamagrostis sachalinensis</i> | | | | | | | | |
| | ヒロハノメススキ | <i>Deschampsia cespitosa</i> var. <i>festucifolia</i> | | | | | | | | |
| | コメスキ | <i>Deschampsia flexuosa</i> | | | | | | | | |
| | ミヤマウシノゲサ | <i>Festuca ovina</i> var. <i>alpina</i> | | | | | | | | |
| | ミヤマドジョウツナギ | <i>Glyceria alnasteretum</i> | | | | | | | | |
| | ミヤマチャヒキ | <i>Helictotrichon hideoi</i> | | | | | | | | |
| | ミヤマコウボウ | <i>Hierochloa alpina</i> | | | | | | | | |
| | タカネタチイチゴツナギ | <i>Poa glauca</i> | VU | EN | | | | | | |
| | ミヤマイチゴツナギ | <i>Poa malacantha</i> var. <i>shinanoana</i> | | | | | | | | |
| | ミヤコザサ | <i>Sasa nipponica</i> | | | | | | | | |
| | シナノザサ | <i>Sasa senanensis</i> | | | | | | | | |
| | リシロカニツリ | <i>Trisetum spicatum</i> ssp. <i>alascanum</i> | VU | NT | | | | | | |

| 科名 | 種名 | 学名 | レッドデータブック該当種 | | 出現状況 | | | | | | | | | |
|----------------|-----------------|---|------------------------------|-----|---------|------|------|------|------|------|--|--|--|--|
| | | | 環境省 | 長野県 | ラインセンサス | 植生調査 | | | | | | | | |
| | | | | | | No.1 | No.2 | No.3 | No.4 | No.5 | | | | |
| ユリ科 Liliaceae | ネバリノギラン | <i>Aletris foliata</i> | | | | | | | | | | | | |
| | ミヤマラッキョウ | <i>Allium splendens</i> | | | | | | | | | | | | |
| | ツバメオモト | <i>Clintonia udensis</i> | | | | | | | | | | | | |
| | シヨウジョウバカマ | <i>Heloniopsis orientalis</i> | | | | | | | | | | | | |
| | クルマユリ | <i>Lilium medeoloides</i> | | | | | | | | | | | | |
| | クロユリ | <i>Fritillaria camschatcensis</i> | | | | | | | | | | | | |
| | チシマアマナ | <i>Lloydia serotina</i> | | | | | | | | | | | | |
| | マイヅルソウ | <i>Maianthemum dilatatum</i> | | | | | | | | | | | | |
| | オオバタケシマラン | <i>Streptopus amplexifolius</i> var. <i>papillatus</i> | | | | | | | | | | | | |
| | ヒメタケシマラン | <i>Streptopus streptopoides</i> | | | | | | | | | | | | |
| | タケシマラン | <i>Streptopus streptopoides</i> var. <i>japonicus</i> | | | | | | | | | | | | |
| | チシマゼキショウ | <i>Tofieldia coccoloba</i> | | | | | | | | | | | | |
| | エンレイソウ | <i>Trillium apetalon</i> | | | | | | | | | | | | |
| | バイケイソウ | <i>Veratrum grandiflorum</i> | | | | | | | | | | | | |
| | タカネシュロソウ | <i>Veratrum maackii</i> f. <i>atropurpureum</i> | | | | | | | | | | | | |
| | ラン科 Orchidaceae | ミスズラン | <i>Androcorys japonensis</i> | CR | CR | | | | | | | | | |
| タカネアオチドリ*** | | <i>Coeloglossum viride</i> var. <i>akaishimontanum</i> | | CR | () | | | | | | | | | |
| キバナノアツモリソウ**** | | <i>Cypripedium yatabeanum</i> | EN | EN | () | | | | | | | | | |
| イチヨウラン | | <i>Dactyloctenium aegyptium</i> | | NT | | | | | | | | | | |
| ホテイラン | | <i>Calypto bulbosa</i> var. <i>speciosa</i> | EN | CR | | | | | | | | | | |
| コイチヨウラン | | <i>Epiphanthus schmidtii</i> | | | | | | | | | | | | |
| エソスズラン | | <i>Epipactis papillosa</i> | | | | | | | | | | | | |
| ヒメミヤマウスラ | | <i>Goodyera repens</i> | | NT | | | | | | | | | | |
| テガタチドリ | | <i>Gymnadenia conopsea</i> | | | | | | | | | | | | |
| ミヤマモジズリ | | <i>Gymnadenia cucullata</i> | | | | | | | | | | | | |
| コハクラン | | <i>Kitigorochis itoana</i> | CR | CR | | | | | | | | | | |
| コフタバラン | | <i>Listera cordata</i> var. <i>japonica</i> | | | | | | | | | | | | |
| ミヤマフタバラン | | <i>Listera nipponica</i> | | | VU | | | | | | | | | |
| ホザキイチヨウラン | | <i>Malaxis monophylla</i> | | | | | | | | | | | | |
| ニョホウチドリ | | <i>Orchis joo-iokiana</i> | NT | EN | | | | | | | | | | |
| キソチドリ | | <i>Platanthera mandarinorum</i> ssp. <i>ophrydioides</i> var. <i>monophylla</i> | | | | | | | | | | | | |
| コバノトンボソウ | | <i>Platanthera tipuloides</i> ssp. <i>nipponica</i> | | | NT | | | | | | | | | |
| タカネサギソウ | | <i>Platanthera mandarinorum</i> ssp. <i>maximowicziana</i> | | | VU | | | | | | | | | |
| ミヤマチドリ | | <i>Platanthera takedae</i> | | | EN | | | | | | | | | |
| ホソバノキソチドリ | | <i>Platanthera tipuloides</i> var. <i>sororia</i> | | | | | | | | | | | | |
| | | | 36 | 51 | 364 | 19 | 4 | 31 | 28 | 18 | | | | |

ラインセンサスおよび植生調査の出現状況を丸印で示し、植生調査で被害が確認された種は黒丸で示す。

*「平成19年環境省報道発表資料 哺乳類、汽水・淡水魚類、昆虫類、貝類、植物I及び植物IIのレッドリストの見直しについて」(2007年 環境省)

CR:絶滅危惧 A類 EN:絶滅危惧 B類 VU:絶滅危惧 類 NT:準絶滅危惧

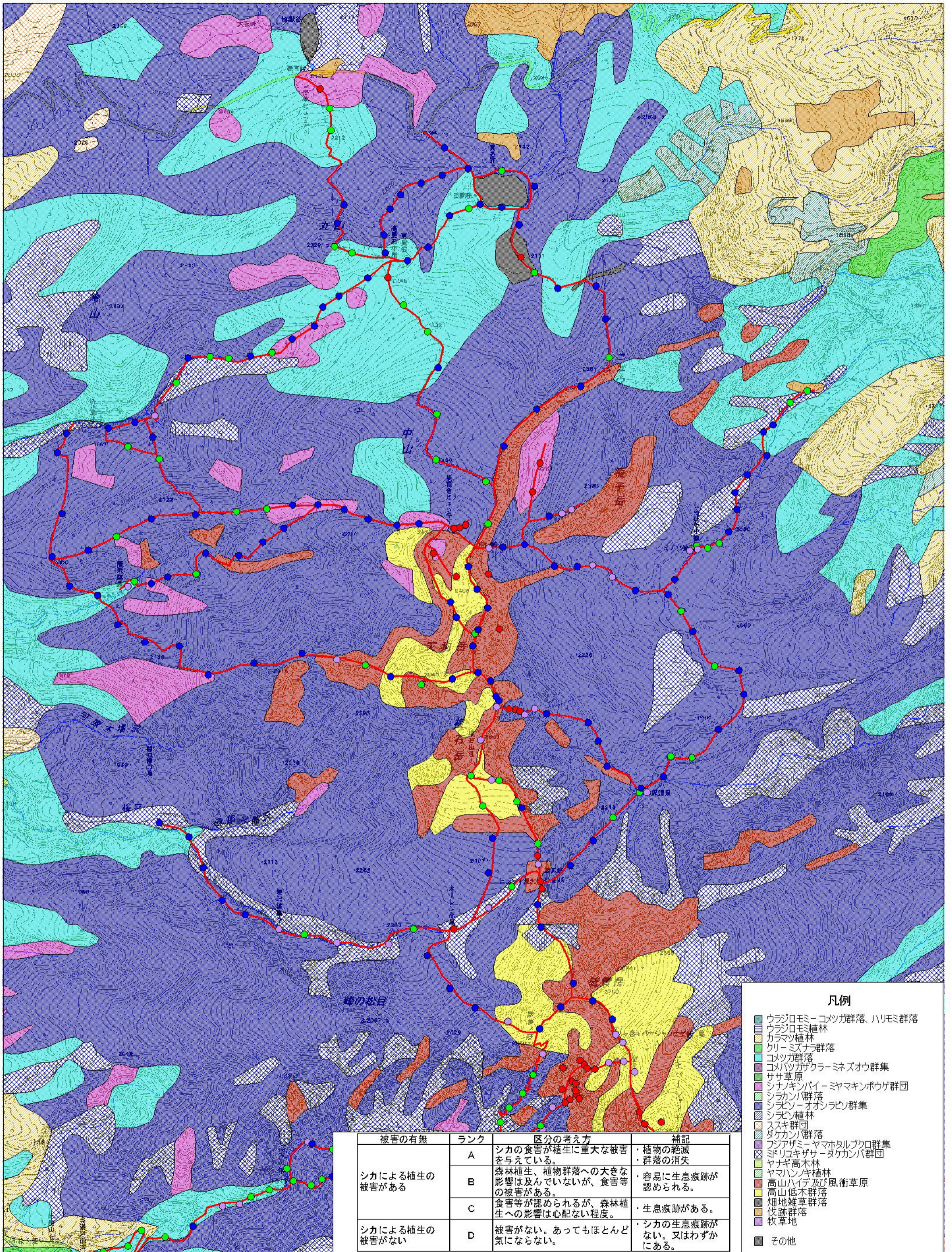
***「長野県版レッドデータブック(植物編)」(2002年 長野県)

CR:絶滅危惧 A類 EN:絶滅危惧 B類 VU:絶滅危惧 類 NT:準絶滅危惧

タカネアオチドリ****:ラインセンサス及び植生調査で確認されなかったが、リストに加えた種。()表示

キバナノアツモリソウ****:ラインセンサス及び植生調査で確認されなかったが、リストに加えた種。()表示

被害分布図（拡大）

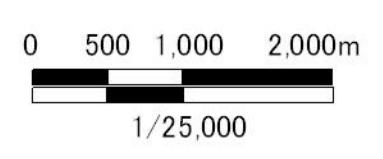
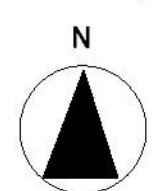


- ### 凡例
- ウラジロモミ-コメツガ群落、ハリミ群落
 - ウラジロモミ植林
 - カラマツ植林
 - クリ-ミズナラ群落
 - コメツガ群落
 - コメバツガサケラ-ミズオウ群集
 - ササ草原
 - シナノキンバイ-ヤマキンボウ群団
 - シラカンバ群落
 - シラビソ-オオシラビソ群集
 - シラビソ植林
 - ススキ群団
 - タケカンバ群落
 - フジアザミ-ヤマホタルブクロ群集
 - シドリコギザサ-タケカンバ群団
 - ヤナギ高木林
 - ヤマハシキ植林
 - 高山ハイデル及び風衝草原
 - 高山低木群落
 - 畑地雑草群落
 - 伐跡群落
 - 牧草地
 - その他

| 被害の有無 | ランク | 区分の考え方 | 補記 |
|---------------|-----|-------------------------------------|-----------------------|
| シカによる植生の被害がある | A | シカの食害が植生に重大な被害を与えている。 | ・植物の絶滅 ・群落の消失 |
| | B | 森林植生、植物群落への大きな影響は及んでいないが、食害等の被害がある。 | ・容易に生息痕跡が認められる。 |
| | C | 食害等が認められるが、森林植生への影響は心配ない程度。 | ・生息痕跡がある。 |
| シカによる植生の被害がない | D | 被害がない。あってもほとんど気にならない。 | ・シカの生息痕跡がない。又はわずかにある。 |

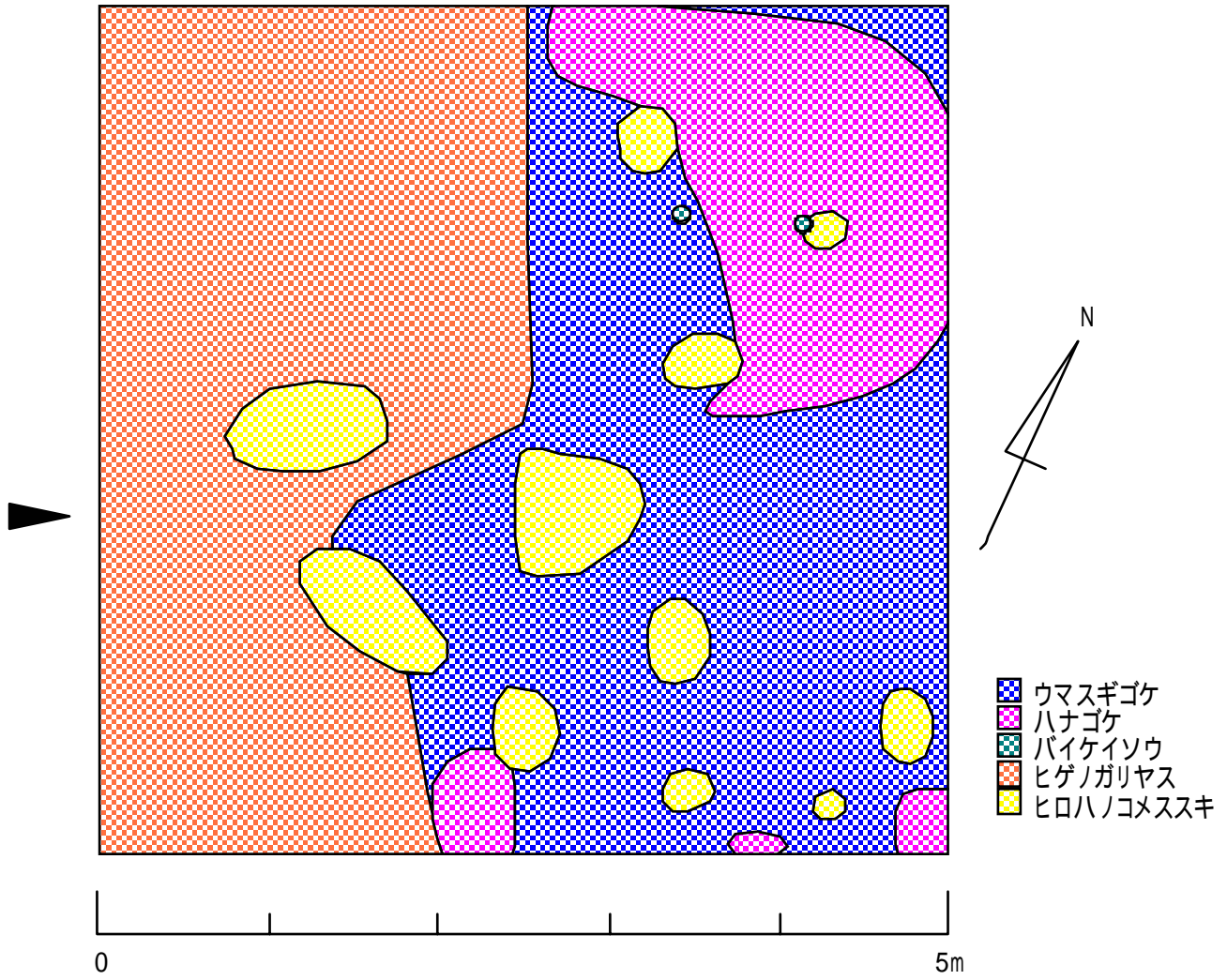
— : 主な調査ルート

- : 被害ランクA
- : 被害ランクB
- : 被害ランクC
- : 被害ランクD



植物コドラート調査結果

(a)



(b)

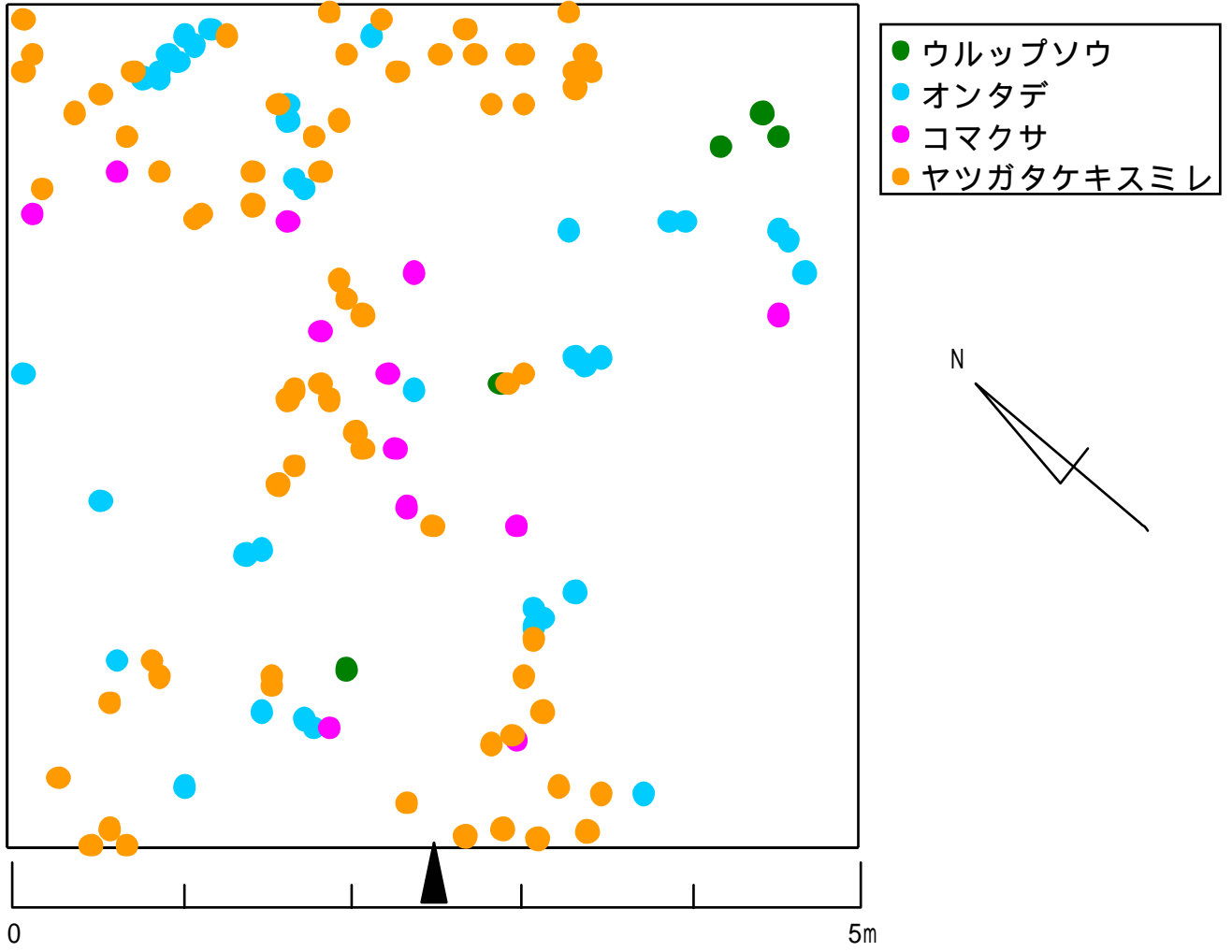


植生調査地点 No.1 の状況

(a): 調査区内で優占する植物の分布状況 矢印は写真の撮影方向を示す。

(b): 現地の写真; 被害ランク A 平成 21年 9月 7日撮影

(a)



(b)



植生調査地点 No.2 の状況

(a): 調査区内で優占する植物の分布状況 矢印は写真の撮影方向を示す。

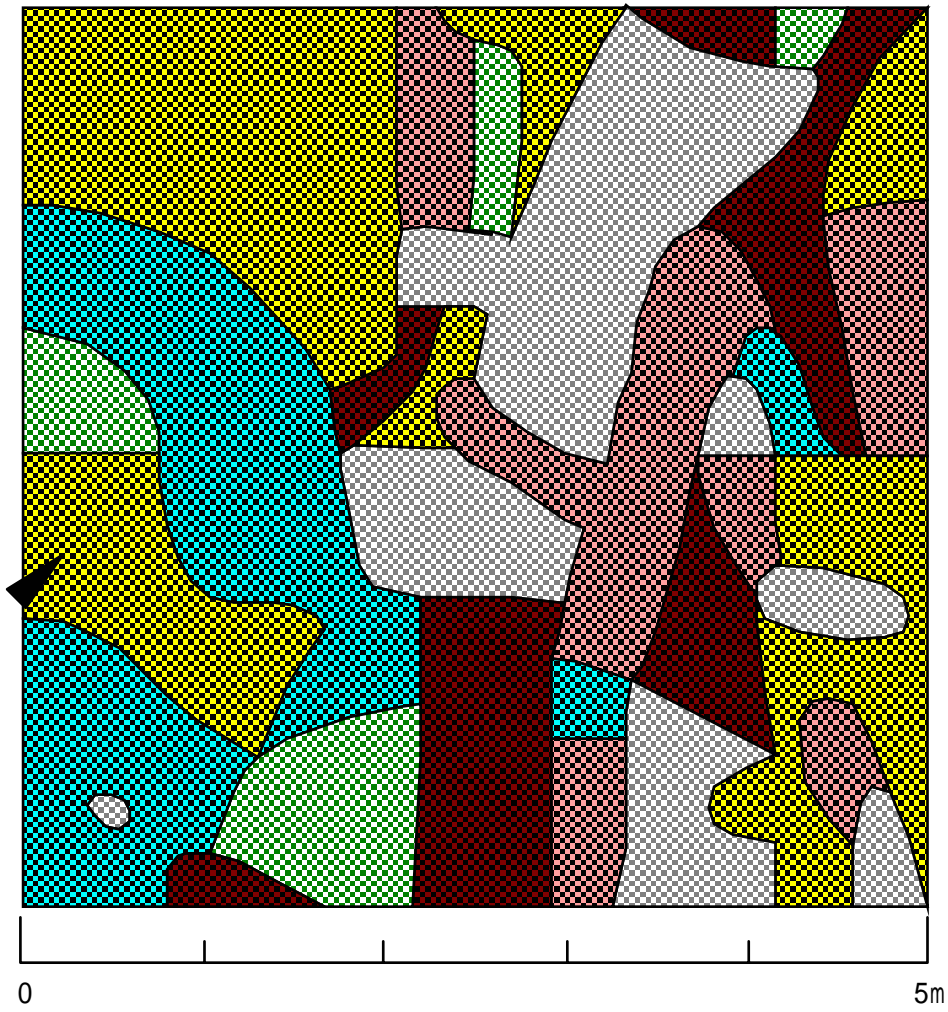
(b): 現地の写真; 被害ランク A 平成 21 年 9 月 17 日撮影

植 生 調 査 票

| | | | | | | | | |
|------|-------------------------|-------|--------|--------|------------|------------|--------|----------------------|
| No. | 3 | 調査地 | 長野県 | 郡 | 茅野市 | 町 | 八ヶ岳西部 | |
| | | | | | | | 2.5万 | |
| (地形) | 山腹斜面 | | | (風当) | (強)・中・弱 | | (海拔) | 2,793 m |
| (土壌) | ボト性・褐森・赤・黄・黄褐森・アンド・グライ | | | (日当) | (強)・中・弱 | | (方位) | N50°W |
| | 擬グライ・沼沢・沖積・高湿草・非固岩屑・水面下 | | | (土湿) | (乾)・適・湿・過湿 | | (傾斜) | 34° |
| (階層) | (優占種) | (高さm) | (植被率%) | (胸高cm) | (種数) | | (面積) | 5 x 5 m ² |
| 高木層 | | ~ | | | | | (出現種数) | 31 種 |
| 亜高木層 | | ~ | | | | (備 考) | | |
| 低木層 | | ~ | | | | シカの食害が見られる | | |
| 草本層 | H1 イワウメ | ~ | 0.2 | | | は食害のある植物 | | |
| | | ~ | | | | | | |
| | | ~ | | | | | | |
| | | ~ | | | | | | |
| | コケ層 | ~ | | | | | | |

| (群落名) | | イワウメ群落 | | 2009年9月18日 | | 調査者 | | 元島・鈴木・神林 | |
|-------|--------|-----------|---|------------|------|-----|-----|----------|------|
| S | D・S | SPP. | S | D・S | SPP. | S | D・S | SPP. | SPP. |
| | H1 3・3 | イワウメ | | +・1 | イトイ | | | | |
| - | 2・2 | チョウノスケソウ | - | + | | - | + | | |
| - | 1・2 | タカネノガリヤス | - | + | | - | + | | |
| - | +・1 | ウラシマツツジ | - | + | | - | + | | |
| - | +・1 | イワヒゲ | - | + | | - | + | | |
| - | +・1 | ミヤマキンバイ | - | + | | - | + | | |
| - | +・1 | オヤマノエンドウ | - | + | | - | + | | |
| - | +・1 | ハクサンイチゲ | - | + | | - | + | | |
| - | +・1 | ムカゴトラノオ | - | + | | - | + | | |
| - | +・1 | チシマゼキショウ | - | + | | - | + | | |
| - | +・1 | タカネヒゴタイ | - | + | | - | + | | |
| - | +・1 | ヒメカラマツ | - | + | | - | + | | |
| - | +・1 | トウヤクリンドウ | - | + | | - | + | | |
| - | +・1 | ツクモグサ | - | + | | - | + | | |
| - | +・1 | ミヤマシオガマ | - | + | | - | + | | |
| - | +・1 | ウルップソウ | - | + | | - | + | | |
| - | +・1 | タカネツメクサ | - | + | | - | + | | |
| - | +・1 | イワスゲ | - | + | | - | + | | |
| - | +・1 | イワベンケイ | - | + | | - | + | | |
| - | +・1 | コメバツガザクラ | - | + | | - | + | | |
| - | +・1 | コバノコゴメグサ | - | + | | - | + | | |
| - | +・1 | リシリカニツリ | - | + | | - | + | | |
| - | +・1 | ミヤマダイゴンソウ | - | + | | - | + | | |
| - | +・1 | チシマギキョウ | - | + | | - | + | | |
| - | +・1 | コケモモ | - | + | | - | + | | |
| - | +・1 | タカネズメノヒエ | - | + | | - | + | | |
| - | +・1 | チシマアマナ | - | + | | - | + | | |
| - | +・1 | ダケカンバ | - | + | | - | + | | |
| - | +・1 | ハイマツ | - | + | | - | + | | |
| - | +・1 | ミヤマコウボウ | - | + | | - | + | | |

(a)



- イワウメ
- イワウメ、チョウノスケソウ
- チョウノスケソウ
- タカネノガリヤスが優占する群落
- 岩
- 裸地

(b)



植生調査地点 No.3 の状況

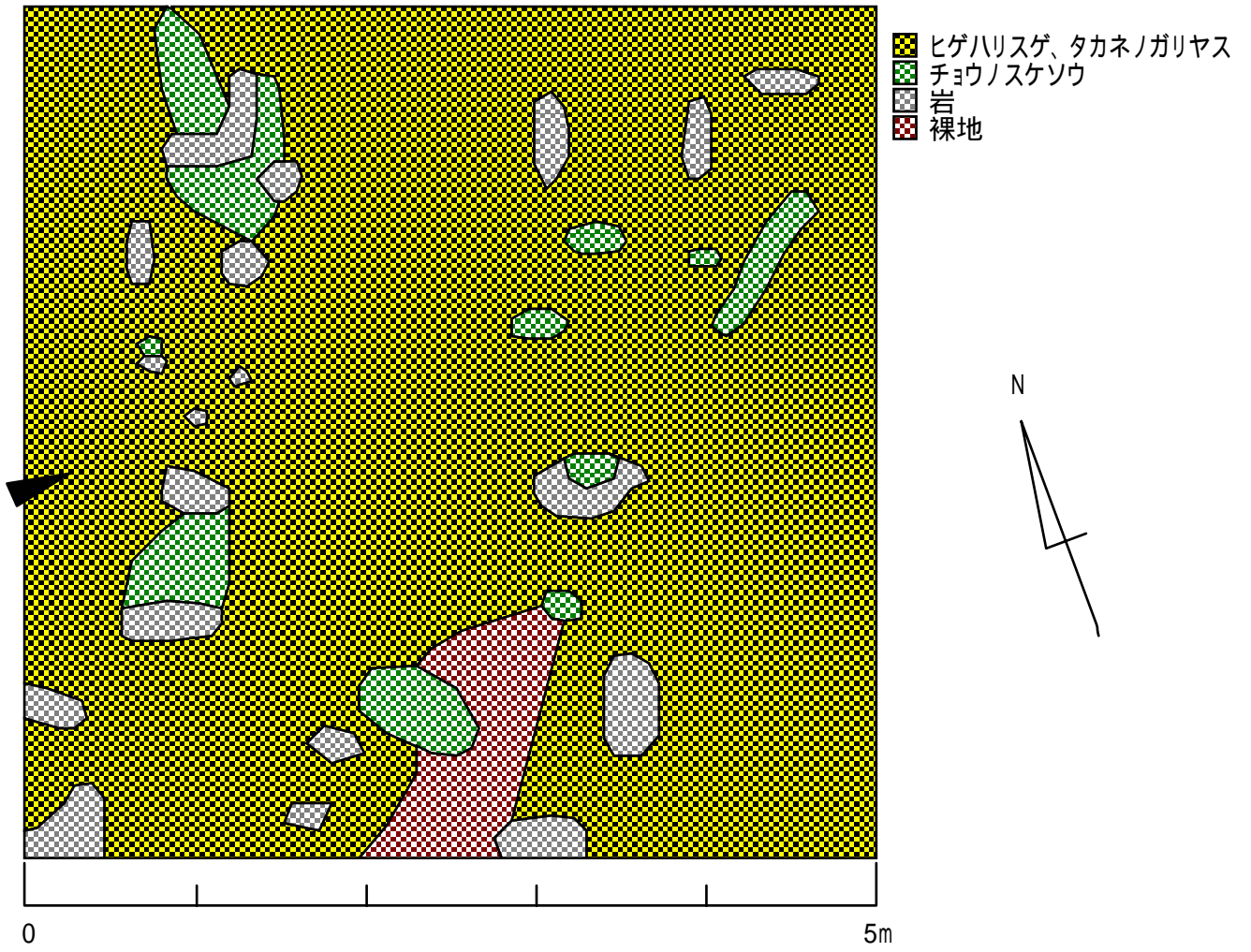
(a): 調査区内で優占する植物の分布状況 矢印は写真の撮影方向を示す。
(b): 現地の写真; 被害ランク C 平成 21 年 9 月 18 日撮影

植 生 調 査 票

| | | | | | | | | |
|------|---|-------------------------|---------|--------|--------|------------|----------------------------------|----------------------|
| No. | 4 | 調査地 | 長野県 茅野市 | 郡 市 | 町 村 | 図幅 | 八ヶ岳西部 | |
| | | | | | | 2.5万 | | |
| (地形) | | 山腹斜面 | | (風当) | | (強)・中・弱 | (海拔) | 2,799 m |
| (土壌) | | ボト性・褐森・赤・黄・黄褐森・アンド・グライ | | (日当) | | (強)・中・弱 | (方位) | N160°W |
| | | 擬グライ・沼沢・沖積・高湿草・非固岩屑・水面下 | | (土湿) | | (乾)・適・湿・過湿 | (傾斜) | 32° |
| (階層) | | (優占種) | (高さm) | (植被率%) | (胸高cm) | (種数) | (面積) | 5 x 5 m ² |
| 高木層 | | | ~ | | | | (出現種数) | 28 種 |
| 亜高木層 | | | ~ | | | | (備 考) シカの食害を受けている は食害のある植物 | |
| 低木層 | | | ~ | | | | | |
| 草本層 | | H1 ヒゲハリスゲ | 0.1 | ~ | 0.2 | | | |
| | | H2 チョウノスケソウ | | ~ | 0.1 | | | |
| コケ層 | | | ~ | | | | | |

| (群落名) | | ヒゲハリスゲ群落 (風衝草原) | | | | 2009年9月18日 | | 調査者 元島・鈴木・神林 | |
|-------|--------|-----------------|---|-----|------|------------|-----|--------------|--|
| S | D・S | SPP. | S | D・S | SPP. | S | D・S | SPP. | |
| | H1 5・4 | ヒゲハリスゲ | | | | | | | |
| | 3・2 | タカネノガリヤス | | | | | | | |
| | 1・1 | リシリカニツリ | | | | | | | |
| | | | | | | | | | |
| | H2 1・1 | チョウノスケソウ | | | | | | | |
| | +・1 | ウルップソウ | | | | | | | |
| | +・1 | オヤマノエンドウ | | | | | | | |
| | +・1 | ムカゴトラノオ | | | | | | | |
| | +・1 | ヤツガタケキスミレ | | | | | | | |
| | +・1 | イワベンケイ | | | | | | | |
| | +・1 | タカネヒコタイ | | | | | | | |
| | +・1 | ツクモグサ | | | | | | | |
| | +・1 | タカネツメクサ | | | | | | | |
| | +・1 | タカネニガナ | | | | | | | |
| | +・1 | ミヤマウイキョウ | | | | | | | |
| | +・1 | コバノコメグサ | | | | | | | |
| | +・1 | ハクサンイチゲ | | | | | | | |
| | +・1 | タカネスズメノヒエ | | | | | | | |
| | +・1 | ヒメカラマツ | | | | | | | |
| | +・1 | イワツメクサ | | | | | | | |
| | +・1 | ミヤマシオガマ | | | | | | | |
| | +・1 | トウヤクリンドウ | | | | | | | |
| | +・1 | ミヤマミミナグサ | | | | | | | |
| | +・1 | コウメバチソウ | | | | | | | |
| | +・1 | ミヤマコウボウ | | | | | | | |
| | +・1 | ミヤマツメクサ | | | | | | | |
| | +・1 | タカネシオガマ | | | | | | | |
| | +・1 | イワスゲ | | | | | | | |
| | +・1 | ミヤマキンボウゲ | | | | | | | |

(a)



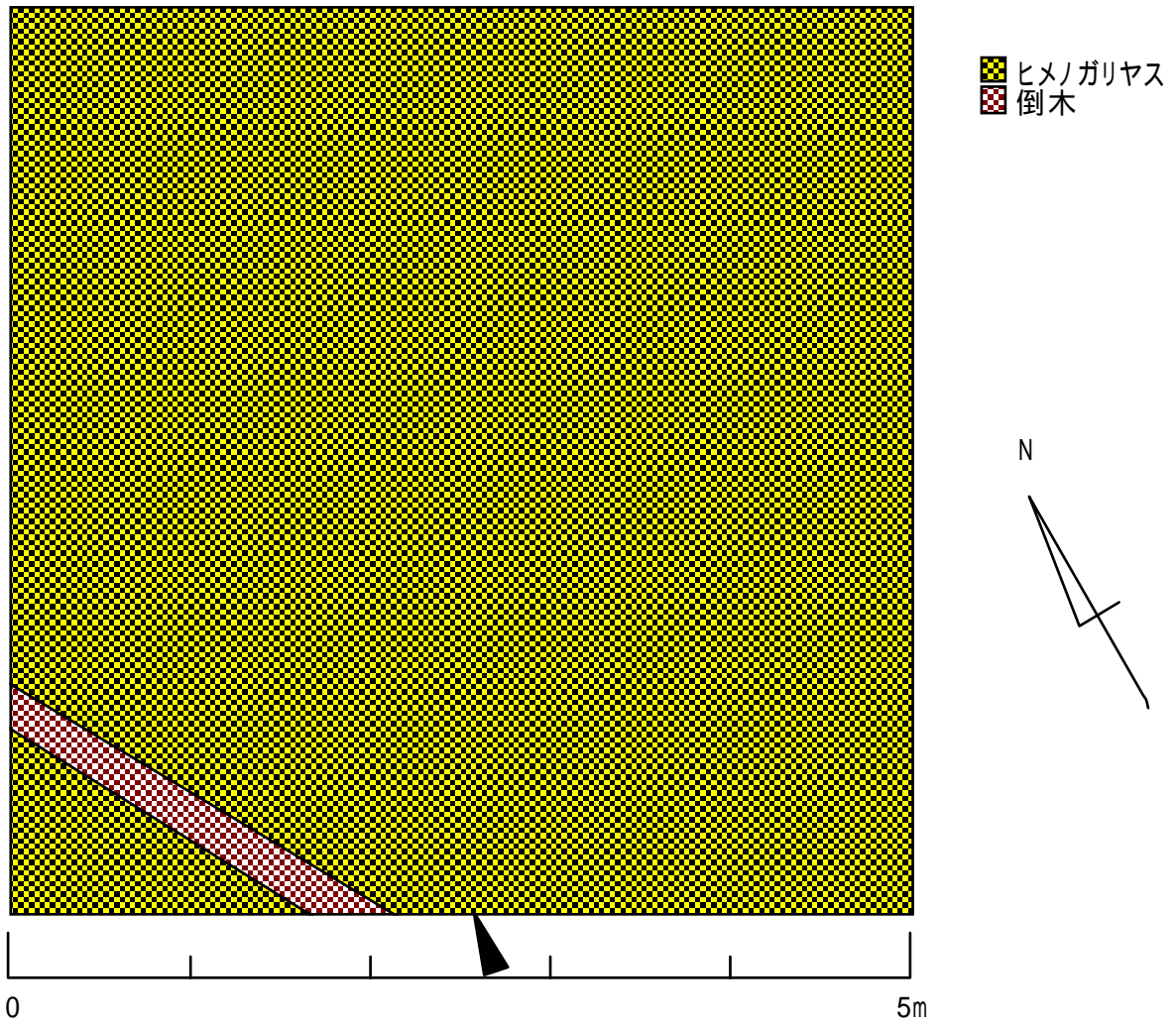
(b)



植生調査地点 No.4 の状況

(a)：調査区内で優占する植物の分布状況 矢印は写真の撮影方向を示す。
(b)：現地の写真；被害ランク B 平成 21 年 9 月 18 日撮影

(a)



(b)



植生調査地点 No.5 の状況

(a): 調査区内で優占する植物の分布状況 矢印は写真の撮影方向を示す。

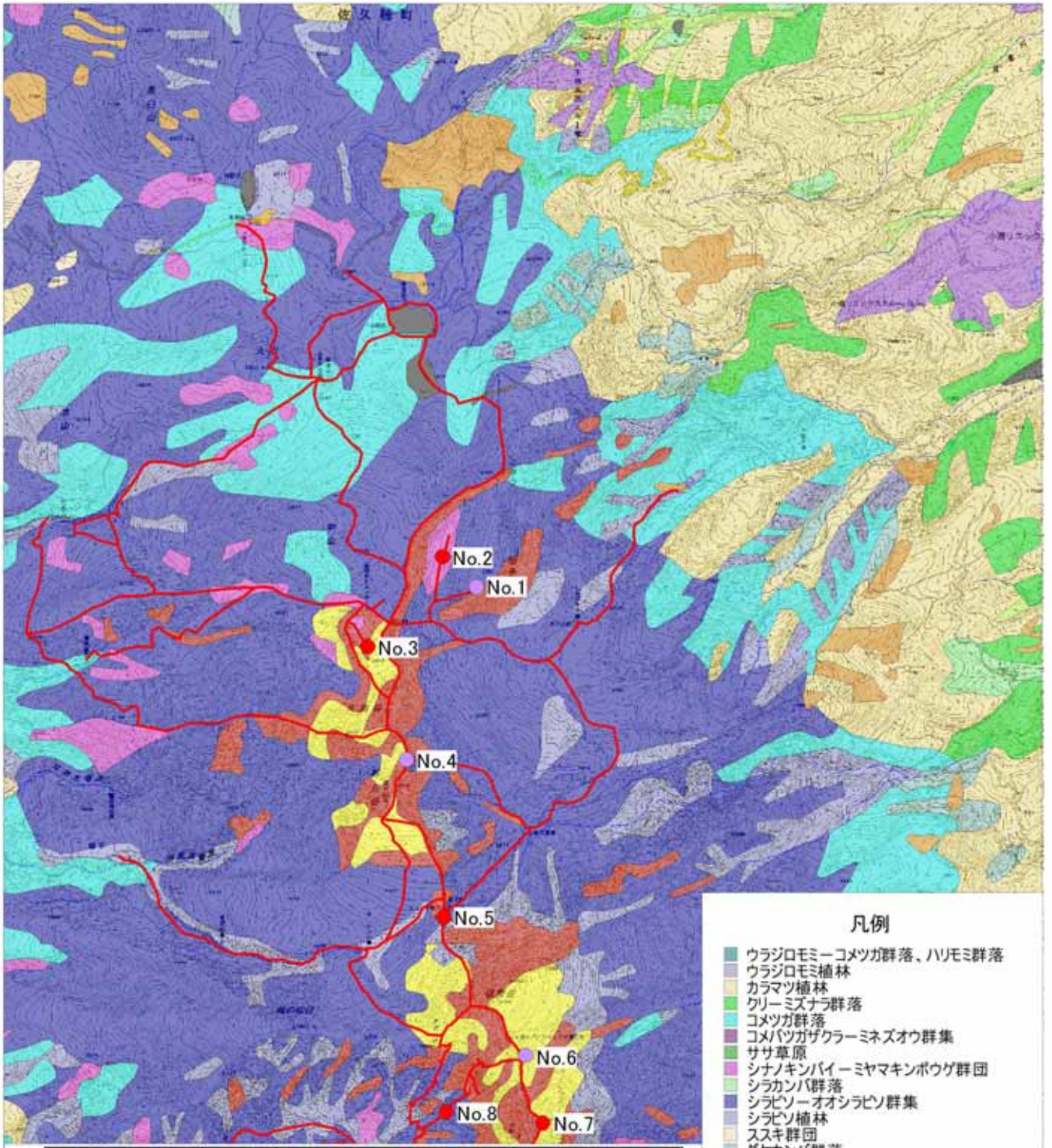
(b): 現地の写真; 被害ランク A 平成 21 年 9 月 18 日撮影

簡易植物相調查結果

亜高山帯～高山帯にかけて出現する植物群落において、シカの食害に関する（生息・採餌環境等）植物群落等の植物相をおおまかに把握し、その食害の有無を調査した。

表 調査地点一覧

| No. | 場所 | 位置 | | 標高(m) | 備考 |
|-----|-----------------|--------------|---------------|-------|--------|
| | | 緯度 | 経度 | | |
| 1 | 稲子岳の風衝草原 | N36°01' 50.7 | E138°22' 04.7 | 2375 | 被害ランクB |
| 2 | 凹地の高茎草本群落 | N36°01' 58.9 | E138°21' 52.2 | 2231 | 被害ランクA |
| 3 | 黒百合ヒュッテ南の高茎草本群落 | N36°01' 34.0 | E138°21' 28.8 | 2436 | 被害ランクA |
| 4 | 天狗岳南鞍部の低木群落 | N36°01' 02.0 | E138°21' 39.7 | 2539 | 被害ランクB |
| 5 | 夏沢峠南のダケカンバ林 | N36°00' 18.8 | E138°21' 52.8 | 2445 | 被害ランクA |
| 6 | 硫黄岳山荘周辺の低木群落 | N35°59' 39.6 | E138°22' 21.3 | 2653 | 被害ランクB |
| 7 | 台座の頭付近の低木群落 | N35°59' 20.9 | E138°22' 27.2 | 2786 | 被害ランクA |
| 8 | ジョウゴ沢の高茎草本群落 | N35°59' 30.1 | E138°22' 00.5 | 2390 | 被害ランクA |
| 9 | 行者小屋テント場の高茎草本群落 | N35°58' 42.4 | E138°21' 52.3 | 2364 | 被害ランクC |
| 10 | キレット小屋下の高茎草本群落 | N35°57' 44.4 | E138°21' 45.8 | 2408 | 被害ランクB |
| 11 | キレット小屋南のダケカンバ林 | N35°57' 34.2 | E138°21' 39.4 | 2553 | 被害ランクB |
| 12 | 権現岳南の風衝草原 | N35°57' 01.1 | E138°21' 20.9 | 2656 | 被害ランクD |
| 13 | 編笠岳の低木群落 | N35°56' 30.0 | E138°20' 42.6 | 2520 | 被害ランクD |



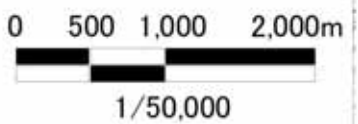
凡例

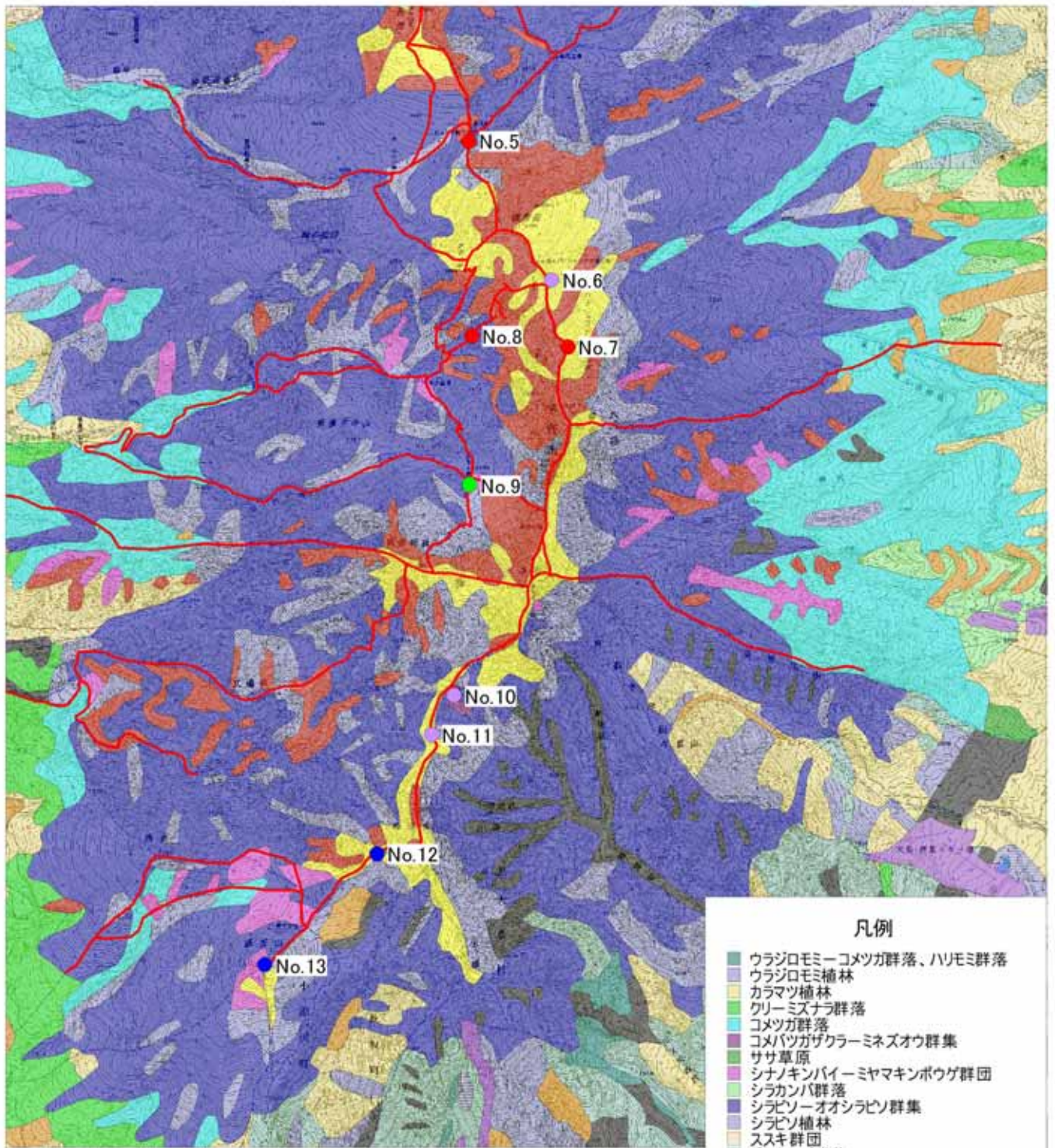
- ウラジロモミ-コメツガ群落、ハリモミ群落
- ウラジロモミ植林
- カラマツ植林
- グリーミズナラ群落
- コメツガ群落
- コメバツガザクラ-ミネズオウ群集
- ササ草原
- シナノキンバイ-ミヤマキンボウゲ群団
- シラカンバ群落
- シラビソ-オオシラビン群集
- シラビソ植林
- ススキ群団
- ダケカンバ群落
- フジヤザミ-ヤマホタルブクロ群集
- ミドリユキザサ-ダケカンバ群団
- ヤナギ高木林
- ヤマハンノキ植林
- 高山ハイテ及び風衝草原
- 高山低木群落
- 伐跡群落
- 牧草地

| 被害の有無 | ランク | 区分の考え方 | 補記 |
|---------------|-----|-------------------------------------|-----------------------|
| シカによる植生の被害がある | A | シカの食害が植生に重大な被害を与えている。 | ・植物の絶滅 ・群落の消失 |
| | B | 森林植生、植物群落への大きな影響は及んでいないが、食害等の被害がある。 | ・容易に生息痕跡が認められる。 |
| | C | 食害等が認められるが、森林植生への影響は心配ない程度。 | ・生息痕跡がある。 |
| シカによる植生の被害がない | D | 被害がない。あってもほとんど気にならない。 | ・シカの生息痕跡がない。又はわずかにある。 |

— : 主な調査ルート

- : 被害ランクA
- : 被害ランクB
- : 被害ランクC
- : 被害ランクD





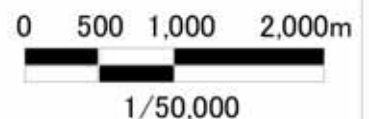
凡例

- ウラジロモミ-コメツガ群落、ハリモミ群落
- ウラジロモミ植林
- カラマツ植林
- クリーミズナラ群落
- コメツガ群落
- コメバツガザクラ-ミネズオウ群集
- ササ草原
- シナノキンバイ-ヤマキンボウゲ群団
- シラカンバ群落
- シラビソ-オオシラビソ群集
- シラビソ植林
- ススキ群団
- ダケカンバ群落
- フジアザミー-ヤマホタルブクロ群集
- ミドリユキザサ-ダケカンバ群団
- ヤナギ高木林
- ヤマハンノキ植林
- 高山ハイデ及び風衝草原
- 高山低木群落
- 伐跡群落
- 牧草地

| 被害の有無 | ランク | 区分の考え方 | 補記 |
|---------------|-----|-------------------------------------|-----------------------|
| シカによる植生の被害がある | A | シカの食害が植生に重大な被害を与えている。 | ・植物の絶滅 ・群落の消失 |
| | B | 森林植生、植物群落への大きな影響は及んでいないが、食害等の被害がある。 | ・容易に生息痕跡が認められる。 |
| | C | 食害等が認められるが、森林植生への影響は心配ない程度。 | ・生息痕跡がある。 |
| シカによる植生の被害がない | D | 被害がない。あってもほとんど気にならない。 | ・シカの生息痕跡がない。又はわずかにある。 |

— : 主な調査ルート

- : 被害ランクA
- : 被害ランクB
- : 被害ランクC
- : 被害ランクD



No.1

林縁部

| | | | |
|--------------------------|--------------------|--|--|
| カバノキ科 Betulaceae | ミヤマハンノキ ダケカンバ | <i>Alnus maximowiczii</i> <i>Betula ermanii</i> | |
| タデ科 Polygonaceae | ムカゴトラノオ | <i>Bistorta vivipara</i> | |
| オトギリソウ科 Hypericaceae | シナノオトギリ(ミヤマオトギリ) | <i>Hypericum kamtschaticum</i> var. <i>senanense</i> | |
| ヤナギ科 Salicaceae | ミネヤナギ(ミヤマヤナギ) | <i>Salix reinii</i> | |
| ガンゴウラン科 Empetraceae | ガンゴウラン | <i>Empetrum nigrum</i> var. <i>japonicum</i> | |
| ツツジ科 Ericaceae | チョウジコメツツジ コケモモ | <i>Rhododendron tschonoskii</i> var. <i>tetramerum</i> <i>Vaccinium vitis-idaea</i> | |
| イワウメ科 Diapensiaceae | イワカガミ(コイワカガミ) | <i>Schizocodon soldanelloides</i> | |
| ユキノシタ科 Saxifragaceae | コウメバチソウ(エゾウメバチソウ) | <i>Parnassia palustris</i> var. <i>tenuis</i> | |
| リンドウ科 Gentianaceae | ハナイカリ | <i>Halenia corniculata</i> | |
| シソ科 Lamiaceae | イブキジャコウソウ | <i>Thymus quinquecostatus</i> | |
| ゴマノハグサ科 Scrophulariaceae | コバノコメグサ ヨツバシオガマ | <i>Euphrasia matsumurae</i> <i>Pedicularis chamissonis</i> var. <i>japonica</i> | |
| キキョウ科 Campanulaceae | ヒメシャジン ヤマホタルブクロ | <i>Adenophora nikoensis</i> <i>Campanula punctata</i> var. <i>hondoensis</i> | |
| キク科 Asteraceae | タカネヒゴタイ | <i>Saussurea triptera</i> var. <i>minor</i> | |
| イネ科 Poaceae | ミヤマナガリヤス コメススキ | <i>Calamagrostis sesquiflora</i> <i>Deschampsia flexuosa</i> | |
| コリ科 Liliaceae | マイヅルソウ | <i>Maianthemum dilatatum</i> | |

砂礫地

| | | | |
|---------------------|-----------|--|--|
| ケマンソウ科 Fumariaceae | コマクサ | <i>Dicentra peregrina</i> | |
| タデ科 Polygonaceae | オンタデ | <i>Pleuropterypyrum</i> var. <i>alpinum</i> | |
| マメ科 Fabaceae | イワオウギ | <i>Hedysarum vicioides</i> | |
| セリ科 Apiaceae | ミヤマウイキョウ | <i>Tilingia tachiroei</i> | |
| シソ科 Lamiaceae | イブキジャコウソウ | <i>Thymus quinquecostatus</i> | |
| キキョウ科 Campanulaceae | ヤマホタルブクロ | <i>Campanula punctata</i> var. <i>hondoensis</i> | |

No.2

| | | | |
|--------------------------|-----------------------------|---|--|
| キンポウゲ科 Ranunculaceae | キタザワブシ ミツバオウレン カラマツソウ | <i>Aconitum nipponicum</i> ssp. <i>micranthum</i> <i>Coptis trifolia</i> <i>Thalictrum aquilegifolium</i> var. <i>intermedium</i> | |
| タデ科 Polygonaceae | ムカゴトラノオ オンタデ | <i>Bistorta vivipara</i> <i>Pleuropterypyrum</i> var. <i>alpinum</i> | |
| オトギリソウ科 Hypericaceae | シナノオトギリ(ミヤマオトギリ) | <i>Hypericum kamtschaticum</i> var. <i>senanense</i> | |
| ガンゴウラン科 Empetraceae | ガンゴウラン | <i>Empetrum nigrum</i> var. <i>japonicum</i> | |
| ツツジ科 Ericaceae | コケモモ | <i>Vaccinium vitis-idaea</i> | |
| ベンケイソウ科 Crassulaceae | イワベンケイ | <i>Rhodiola rosea</i> | |
| ユキノシタ科 Saxifragaceae | コウメバチソウ(エゾウメバチソウ) | <i>Parnassia palustris</i> var. <i>tenuis</i> | |
| バラ科 Rosaceae | シロバナノヘビイチゴ | <i>Fragaria nipponica</i> | |
| セリ科 Apiaceae | ミヤマセンキュウ | <i>Conioselinum filicinum</i> | |
| ゴマノハグサ科 Scrophulariaceae | ヨツバシオガマ | <i>Pedicularis chamissonis</i> var. <i>japonica</i> | |
| キク科 Asteraceae | ヤツタカネアザミ | <i>Cirsium yatsualpicola</i> | |
| カヤツリグサ科 Cyperaceae | ヒメスゲ | <i>Carex oxyandra</i> | |
| イネ科 Poaceae | ヒゲノガリヤス ミヤマコウボウ | <i>Calamagrostis longiseta</i> <i>Hierochloa alpina</i> | |
| コリ科 Liliaceae | マイヅルソウ バイケイソウ | <i>Maianthemum dilatatum</i> <i>Veratrum grandiflorum</i> | |
| ラン科 Orchidaceae | ニョホウチドリ | <i>Orchis joo-iokiana</i> | |

出現状況を丸印で示し、植生調査で被害が確認された種は黒丸で示す。

No.3

| 科名 | 種名 | 学名 | 食害の有無 |
|--------------------------|---------------|--|-------|
| マツ科 Pinaceae | オオシラビソ | <i>Abies mariesii</i> | |
| | ハイマツ | <i>Pinus pumila</i> | |
| キンポウゲ科 Ranunculaceae | ミツバオウレン | <i>Coptis trifolia</i> | |
| | カラマツソウ | <i>Thalictrum aquilegifolium</i> var. <i>intermedium</i> | |
| カバノキ科 Betulaceae | ダケカンバ | <i>Betula ermanii</i> | |
| スマレ科 Violaceae | キバナノコマノツメ | <i>Viola biflora</i> | |
| ガンゴウラン科 Empetraceae | ガンゴウラン | <i>Empetrum nigrum</i> var. <i>japonicum</i> | |
| ツツジ科 Ericaceae | ハクサンシャクナゲ | <i>Rhododendron brachycarpum</i> | |
| | コケモモ | <i>Vaccinium vitis-idaea</i> | |
| イワウメ科 Diapensiaceae | イワカガミ(コイワカガミ) | <i>Schizocodon soldanelloides</i> | |
| バラ科 Rosaceae | コガネイチゴ | <i>Rubus pedatus</i> | |
| | タカネナナカマド | <i>Sorbus sambucifolia</i> | |
| カエデ科 Aceraceae | ミネカエデ | <i>Acer tschonoskii</i> | |
| リンドウ科 Gentianaceae | トウヤクリンドウ | <i>Gentiana algida</i> | |
| | オヤマリンドウ | <i>Gentiana makinoi</i> | |
| ゴマノハグサ科 Scrophulariaceae | ヨツバシオガマ | <i>Pedicularis chamissonis</i> var. <i>japonica</i> | |
| | エゾシオガマ | <i>Pedicularis yezoensis</i> | |
| スイカズラ科 Caprifoliaceae | クロミノウグイスカグラ | <i>Lonicera caerulea</i> var. <i>emphylocalyx</i> | |
| キク科 Asteraceae | アキノキリンソウ | <i>Solidago virgaurea</i> ssp. <i>asiatica</i> | |
| カヤツリグサ科 Cyperaceae | ヒメスゲ | <i>Carex oxyandra</i> | |
| イネ科 Poaceae | ヒメノガリヤス | <i>Calamagrostis nana</i> | |
| ユリ科 Liliaceae | ネバリノギラン | <i>Aletris foliata</i> | |
| | クロユリ | <i>Lilium medeoloides</i> | |
| | マイヅルソウ | <i>Maianthemum dilatatum</i> | |
| | タケシマラン | <i>Streptopus streptopoides</i> var. <i>japonicus</i> | |
| | バイケイソウ | <i>Veratrum grandiflorum</i> | |

No.4

鞍部砂礫地

| 科名 | 種名 | 学名 | 食害の有無 |
|--------------------------|-----------|---|-------|
| マツ科 Pinaceae | オオシラビソ | <i>Abies mariesii</i> | |
| | ハイマツ | <i>Pinus pumila</i> | |
| ケマンソウ科 Fumariaceae | コマクサ | <i>Dicentra peregrina</i> | |
| ナデシコ科 Caryophyllaceae | ミヤマミミナグサ | <i>Cerastium schizopetalum</i> | |
| タデ科 Polygonaceae | ムカゴトラノオ | <i>Bistorta vivipara</i> | |
| スマレ科 Violaceae | キバナノコマノツメ | <i>Viola biflora</i> | |
| ツツジ科 Ericaceae | オオバスノキ | <i>Vaccinium smallii</i> | |
| バラ科 Rosaceae | タカネザクラ | <i>Prunus nipponica</i> | |
| | タカネナナカマド | <i>Sorbus sambucifolia</i> | |
| アカバナ科 Onagraceae | ヒメアカバナ | <i>Epilobium fauriei</i> | |
| リンドウ科 Gentianaceae | トウヤクリンドウ | <i>Gentiana algida</i> | |
| シソ科 Lamiaceae | イブキジャコウソウ | <i>Thymus quinquecostatus</i> | |
| ゴマノハグサ科 Scrophulariaceae | コバノコゴメグサ | <i>Euphrasia matsumurae</i> | |
| キク科 Asteraceae | タカネニガナ | <i>Ixeris alpicola</i> | |
| | タカネヒゴタイ | <i>Saussurea triptera</i> var. <i>minor</i> | |
| イネ科 Poaceae | ミヤマノガリヤス | <i>Calamagrostis sesquiflora</i> | |
| | コメススキ | <i>Deschampsia flexuosa</i> | |
| | ミヤマコウボウ | <i>Hierochloa alpina</i> | |
| ユリ科 Liliaceae | バイケイソウ | <i>Veratrum grandiflorum</i> | |

比較的安定している部分

| 科名 | 種名 | 学名 | 食害の有無 |
|------------------|---------|---|-------|
| タデ科 Polygonaceae | オンタデ | <i>Pleuropterypyrum</i> var. <i>alpinum</i> | |
| ツツジ科 Ericaceae | ウラシマツツジ | <i>Arctous alpina</i> | |
| | コケモモ | <i>Vaccinium vitis-idaea</i> | |

出現状況を丸印で示し、植生調査で被害が確認された種は黒丸で示す。

No.5

| 科名 | 種名 | 学名 | 食害の有無 |
|----------------------|-----------|----------------------------------|-------|
| オシダ科 Dryopteridaceae | シラネワラビ | <i>Dryopteris expansa</i> | |
| カバノキ科 Betulaceae | ミヤマハンノキ | <i>Alnus maximowiczii</i> | |
| | ダケカンバ | <i>Betula ermanii</i> | |
| ツツジ科 Ericaceae | コヨウラクツツジ | <i>Menziesia pentandra</i> | |
| バラ科 Rosaceae | ウラジロナナカマド | <i>Sorbus matsumurana</i> | |
| | タカネナナカマド | <i>Sorbus sambucifolia</i> | |
| ウコギ科 Araliaceae | ハリブキ | <i>Oplopanax japonicus</i> | |
| イネ科 Poaceae | イワノガリヤス | <i>Calamagrostis langsdorfii</i> | |
| | ヒメノガリヤス | <i>Calamagrostis nana</i> | |

No.6

| 科名 | 種名 | 学名 | 食害の有無 |
|----------------------|---------------|--|-------|
| キンポウゲ科 Ranunculaceae | ミヤマキンポウゲ | <i>Ranunculus acris</i> var. <i>nipponicus</i> | |
| カバノキ科 Betulaceae | ミヤマハンノキ | <i>Alnus maximowiczii</i> | |
| タデ科 Polygonaceae | タカネスイバ | <i>Rumex montanus</i> | |
| ヤナギ科 Salicaceae | ミネヤナギ(ミヤマヤナギ) | <i>Salix reinii</i> | |
| アカバナ科 Onagraceae | ミヤマアカバナ | <i>Epilobium foucaudianum</i> | |
| セリ科 Apiaceae | ミヤマゼンコ | <i>Coelopleurum multisectum</i> | |
| | ミヤマセンキュウ | <i>Conioselinum filicinum</i> | |
| キク科 Asteraceae | オオヨモギ(ヤマヨモギ) | <i>Artemisia montana</i> | |
| | ヤツタカネアザミ | <i>Cirsium yatsualpicola</i> | |
| | アキノキリンソウ | <i>Solidago virgaurea</i> ssp. <i>asiatica</i> | |
| イネ科 Poaceae | イワノガリヤス | <i>Calamagrostis langsdorfii</i> | |
| ユリ科 Liliaceae | ショウジョウバカマ | <i>Heloniopsis orientalis</i> | |
| | バイケイソウ | <i>Veratrum grandiflorum</i> | |

No.7

| 科名 | 種名 | 学名 | 食害の有無 |
|-----------------------|---------------|--|-------|
| キンポウゲ科 Ranunculaceae | ハクサンイチゲ | <i>Anemone narcissiflora</i> var. <i>nipponica</i> | |
| カバノキ科 Betulaceae | ミヤマハンノキ | <i>Alnus maximowiczii</i> | |
| タデ科 Polygonaceae | ムカゴトラノオ | <i>Bistorta vivipara</i> | |
| | オンタデ | <i>Pleuropteryrum</i> var. <i>alpinum</i> | |
| ガンゴウラン科 Empetraceae | ガンゴウラン | <i>Empetrum nigrum</i> var. <i>japonicum</i> | |
| ツツジ科 Ericaceae | ミヤマホツツジ | <i>Cladothamnus bracteatus</i> | |
| | シラタマノキ | <i>Gaultheria miqueliana</i> | |
| | キバナシャクナゲ | <i>Rhododendron aureum</i> | |
| | クロウスゴ | <i>Vaccinium ovalifolium</i> | |
| | コケモモ | <i>Vaccinium vitis-idaea</i> | |
| イワウメ科 Diapensiaceae | イワカガミ(コイワカガミ) | <i>Schizocodon soldanelloides</i> | |
| バラ科 Rosaceae | ウラジロナナカマド | <i>Sorbus matsumurana</i> | |
| セリ科 Apiaceae | ミヤマゼンコ | <i>Coelopleurum multisectum</i> | |
| | タカネイブキボウフウ | <i>Libanotis coreana</i> var. <i>alpicola</i> | |
| キキョウ科 Campanulaceae | チシマギキョウ | <i>Campanula chamissonis</i> | |
| スイカズラ科 Caprifoliaceae | リンネソウ | <i>Linnaea borealis</i> | |
| キク科 Asteraceae | ウサギギク | <i>Arnica unalaschcensis</i> var. <i>tschonoskyi</i> | |
| | タカネヨモギ | <i>Artemisia sinanensis</i> | |
| | ヤツタカネアザミ | <i>Cirsium yatsualpicola</i> | |
| | カンチコウゾリナ | <i>Picris hieracioides</i> ssp. <i>kamtschatica</i> | |
| | タカネヒゴタイ | <i>Saussurea triptera</i> var. <i>minor</i> | |
| | ミヤマアキノキリンソウ | <i>Solidago virgaurea</i> ssp. <i>leiocarpa</i> | |
| | ヤツガタケタンポポ | <i>Taraxacum yatsugatakense</i> | |
| イネ科 Poaceae | ミヤマノガリヤス | <i>Calamagrostis sesquiflora</i> | |
| ユリ科 Liliaceae | ネバリノギラン | <i>Aletris foliata</i> | |
| | バイケイソウ | <i>Veratrum grandiflorum</i> | |

出現状況を丸印で示し、植生調査で被害が確認された種は黒丸で示す。

No.8

| 科名 | 種名 | 学名 | 食害の有無 |
|--------------------------|-------------------|--|-------|
| キンボウゲ科 Ranunculaceae | ホソバトリカブト | <i>Aconitum senanense</i> | |
| | ヒメイチゲ | <i>Anemone debilis</i> | |
| | ミヤマオダマキ | <i>Aquilegia flabellata</i> var. <i>pumila</i> | |
| | カラマツソウ | <i>Thalictrum aquilegifolium</i> var. <i>intermedium</i> | |
| | ミヤマカラマツ | <i>Thalictrum filamentosum</i> var. <i>tenerum</i> | |
| ナデシコ科 Caryophyllaceae | タカネナデシコ | <i>Dianthus superbus</i> var. <i>speciosus</i> | |
| | ミヤマツメクサ | <i>Minuartia macrocarpa</i> var. <i>jooi</i> | |
| タデ科 Polygonaceae | タカネスイバ | <i>Rumex montanus</i> | |
| | シナノオトギリ(ミヤマオトギリ) | <i>Hypericum kamschaticum</i> var. <i>senanense</i> | |
| スミレ科 Violaceae | キバナノコマノツメ | <i>Viola biflora</i> | |
| コキノシタ科 Saxifragaceae | コウメバチソウ(エゾウメバチソウ) | <i>Parnassia palustris</i> var. <i>tenuis</i> | |
| バラ科 Rosaceae | ミヤマキンバイ | <i>Potentilla matsumurae</i> | |
| | ツルキジムシロ | <i>Potentilla stolonifera</i> | |
| アカバナ科 Onagraceae | イワアカバナ | <i>Epilobium cephalostigma</i> | |
| フウロソウ科 Geraniaceae | タカネグンナイフウロ | <i>Geranium eriostemon</i> var. <i>reini</i> f. <i>onoei</i> | |
| セリ科 Apiaceae | ホタルサイコ | <i>Bupleurum longiradiatum</i> f. <i>elatus</i> | |
| リンドウ科 Gentianaceae | オノエリンドウ | <i>Gentiana amarella</i> ssp. <i>takedae</i> | |
| ゴマノハグサ科 Scrophulariaceae | コバノゴメグサ | <i>Euphrasia matsumurae</i> | |
| キク科 Asteraceae | ミネウスユキソウ | <i>Leontopodium japonicum</i> var. <i>shiroumense</i> | |
| | カイトカラコウ | <i>Ligularia kaialpina</i> | |
| | キオン | <i>Senecio nemorensis</i> | |
| | ヤツガタケタンポポ | <i>Taraxacum yatsugatakense</i> | |
| イネ科 Poaceae | ヒメノガリヤス | <i>Calamagrostis hakonensis</i> | |

No.9

| 科名 | 種名 | 学名 | 食害の有無 |
|--------------------|--------------|--|-------|
| イワデンダ科 Woodsiaceae | ミヤマメシダ | <i>Athyrium melanolepis</i> | |
| タデ科 Polygonaceae | イタドリ | <i>Reynoutria japonica</i> | |
| | タカネスイバ | <i>Rumex montanus</i> | |
| バラ科 Rosaceae | シナノキイチゴ | <i>Rubus yabei</i> var. <i>marmoratus</i> | |
| アカバナ科 Onagraceae | イワアカバナ | <i>Epilobium cephalostigma</i> | |
| セリ科 Apiaceae | オオバセンキュウ | <i>Angelica genuflexa</i> | |
| キク科 Asteraceae | ヤマハハコ | <i>Anaphalis margaritacea</i> | |
| | オオヨモギ(ヤマヨモギ) | <i>Artemisia montana</i> | |
| | ヤツタカネアザミ | <i>Cirsium yatsualpicola</i> | |
| | キオン | <i>Senecio nemorensis</i> | |
| | アキノキリンソウ | <i>Solidago virgaurea</i> ssp. <i>asiatica</i> | |
| イネ科 Poaceae | ミヤマヌカボ | <i>Agrostis flaccida</i> | |
| | ヒメノガリヤス | <i>Calamagrostis hakonensis</i> | |
| | イワノガリヤス | <i>Calamagrostis langsdorfii</i> | |
| | ミヤマノガリヤス | <i>Calamagrostis sesquiflora</i> | |
| | ミヤマドジョウツナギ | <i>Glyceria alnasteretum</i> | |

No.10

| 科名 | 種名 | 学名 | 食害の有無 |
|--------------------------|--------------|---|-------|
| キンボウゲ科 Ranunculaceae | ホソバトリカブト | <i>Aconitum senanense</i> | |
| カバノキ科 Betulaceae | ダケカンバ | <i>Betula ermanii</i> | |
| タデ科 Polygonaceae | イタドリ | <i>Reynoutria japonica</i> | |
| | タカネスイバ | <i>Rumex montanus</i> | |
| ツツジ科 Ericaceae | コウラクツツジ | <i>Menziesia pentandra</i> | |
| フウロソウ科 Geraniaceae | グンナイフウロ | <i>Geranium eriostemon</i> | |
| セリ科 Apiaceae | シシウド | <i>Angelica pubescens</i> | |
| | ミヤマセンキュウ | <i>Conioselinum filicinum</i> | |
| リンドウ科 Gentianaceae | オヤマリンドウ | <i>Gentiana makinoi</i> | |
| シソ科 Lamiaceae | ミソガワソウ | <i>Nepeta subsessilis</i> | |
| ゴマノハグサ科 Scrophulariaceae | ヨツバシオガマ | <i>Pedicularis chamissonis</i> var. <i>japonica</i> | |
| キク科 Asteraceae | オオヨモギ(ヤマヨモギ) | <i>Artemisia montana</i> | |
| | カイトカラコウ | <i>Ligularia kaialpina</i> | |
| イネ科 Poaceae | イワノガリヤス | <i>Calamagrostis langsdorfii</i> | |
| | ヒメノガリヤス | <i>Calamagrostis nana</i> | |

出現状況を丸印で示し、植生調査で被害が確認された種は黒丸で示す。

No.11

| 科名 | 種名 | 学名 | 食害の有無 |
|----------------------|-----------|--|-------|
| ゼンマイ科 Osmundaceae | オニゼンマイ | <i>Osmunda cinnamomea</i> | |
| オシダ科 Dryopteridaceae | シラネワラビ | <i>Dryopteris expansa</i> | |
| マツ科 Pinaceae | ハイマツ | <i>Pinus pumila</i> | |
| | ヒメカラマツ | <i>Thalictrum alpinum</i> var. <i>stipitatum</i> | |
| キンボウゲ科 Ranunculaceae | カラマツソウ | <i>Thalictrum aquilegifolium</i> var. <i>intermedium</i> | |
| カバノキ科 Betulaceae | ミヤマハンノキ | <i>Alnus maximowiczii</i> | |
| | ダケカンバ | <i>Betula ermanii</i> | |
| ツツジ科 Ericaceae | コヨウラクツツジ | <i>Menziesia pentandra</i> | |
| | オオバスノキ | <i>Vaccinium smallii</i> | |
| バラ科 Rosaceae | タカネザクラ | <i>Prunus nipponica</i> | |
| | ウラジロナナカマド | <i>Sorbus matsumurana</i> | |
| アカネ科 Rubiaceae | エゾノヨツバムグラ | <i>Gallium kamtschaticum</i> | |

No.12

| 科名 | 種名 | 学名 | 食害の有無 |
|--------------------------|-----------|--|-------|
| ナデシコ科 Caryophyllaceae | ミヤマミミナグサ | <i>Cerastium schizopetalum</i> | |
| | タカネナデシコ | <i>Dianthus superbus</i> var. <i>speciosus</i> | |
| | ホソバツメクサ | <i>Minuartia verna</i> var. <i>japonica</i> | |
| | シコタンハコベ | <i>Stellaria ruscifolia</i> | |
| タデ科 Polygonaceae | ムカゴトラノオ | <i>Bistorta vivipara</i> | |
| スミレ科 Violaceae | キバナノコマノツメ | <i>Viola biflora</i> | |
| アブラナ科 Brassicaceae | クモマナズナ | <i>Draba nipponica</i> | |
| ツツジ科 Ericaceae | コメバツガザクラ | <i>Arcterica nana</i> | |
| イワウメ科 Diapensiaceae | イワウメ | <i>Diapensia lapponica</i> ssp. <i>obovata</i> | |
| ベンケイソウ科 Crassulaceae | イワベンケイ | <i>Rhodiola rosea</i> | |
| | ミヤママンネングサ | <i>Sedum japonicum</i> var. <i>senanense</i> | |
| ユキノシタ科 Saxifragaceae | シコタンソウ | <i>Saxifraga chertlerioides</i> var. <i>rebunshirensis</i> | |
| バラ科 Rosaceae | ミヤマダイコンソウ | <i>Geum calthifolium</i> var. <i>nipponicum</i> | |
| | ミヤマキンバイ | <i>Potentilla matsumurae</i> | |
| マメ科 Fabaceae | イワオウギ | <i>Hedysarum vicioides</i> | |
| セリ科 Apiaceae | ミヤマウイキョウ | <i>Tilingia tachiroei</i> | |
| シソ科 Lamiaceae | イブキジャコウソウ | <i>Thymus quinquecostatus</i> | |
| ゴマノハグサ科 Scrophulariaceae | コバノゴメグサ | <i>Euphrasia matsumurae</i> | |
| | ミヤマシオガマ | <i>Pedicularis apodochila</i> | |
| キキョウ科 Campanulaceae | チシマギキョウ | <i>Campanula chamissonis</i> | |
| キク科 Asteraceae | ミヤマヒゴタイ | <i>Saussurea triptera</i> var. <i>major</i> | |
| イネ科 Poaceae | コメススキ | <i>Deschampsia flexuosa</i> | |
| | ミヤマコウボウ | <i>Hierochloe alpina</i> | |
| ユリ科 Liliaceae | チシマアマナ | <i>Lloydia serotina</i> | |

No.13

石礫地

| 科名 | 種名 | 学名 | 食害の有無 |
|--------------------|----------|---|-------|
| バラ科 Rosaceae | シナノキイチゴ | <i>Rubus yabei</i> var. <i>marmoratus</i> | |
| マメ科 Fabaceae | オヤマノエンドウ | <i>Oxytropis japonica</i> | |
| アカバナ科 Onagraceae | ミヤマアカバナ | <i>Epilobium foucaudianum</i> | |
| セリ科 Apiaceae | ミヤマゼンコ | <i>Coelopleurum multisectum</i> | |
| カヤツリグサ科 Cyperaceae | ヒメスゲ | <i>Carex oxyandra</i> | |
| イネ科 Poaceae | ヒメノガリヤス | <i>Calamagrostis nana</i> | |
| | コメススキ | <i>Deschampsia flexuosa</i> | |

樹林地

| 科名 | 種名 | 学名 | 食害の有無 |
|---------------------|---------------|--|-------|
| マツ科 Pinaceae | ハイマツ | <i>Pinus pumila</i> | |
| ガンコウラン科 Empetraceae | ガンコウラン | <i>Empetrum nigrum</i> var. <i>japonicum</i> | |
| ツツジ科 Ericaceae | コケモモ | <i>Vaccinium vitis-idaea</i> | |
| ヤナギ科 Salicaceae | ミネヤナギ(ミヤマヤナギ) | <i>Salix reinii</i> | |
| カバノキ科 Betulaceae | ダケカンバ | <i>Betula ermanii</i> | |

出現状況を丸印で示し、植生調査で被害が確認された種は黒丸で示す。

参考文献

「日本の野生植物」草本 I 単子葉 II 離弁花類 III 合弁花類
佐竹義晴ほか 平凡社 1981～1982

「日本の高山植物」
山崎敬 編 平凡社 1985

「信州高山高原の花」
今井建樹 信濃毎日新聞社 1992・2001

「信州のシダ」
大塚孝一 ほおずき書籍 2004

「長野県植物誌」
長野県植物誌編集委員会 信濃毎日新聞社 1997

「諏訪の自然誌（植物編）」
諏訪教育会 1981

「霧ヶ峰・八ヶ岳の植物」
今井 建樹 ほか 信濃毎日新聞社 1983

「長野県版レッドデータブック 維管束植物編」
長野県自然保護研究所、長野県生活環境部環境自然保護課 2002

「平成 19 年環境省報道発表資料 哺乳類、汽水・淡水魚類、昆虫類、貝類、植物 I 及び植物 II のレッドリストの見直しについて」
環境省 2007

環境省 植生図

調 査 協 力 者

長野県 諏訪郡 富士見町 名 取 陽

調 査 担 当 者

中部森林管理局 指導普及課 元島 清人
(環境省委嘱：希少野生動植物種保存推進員)

応用地質株式会社 東京本社 池 上 忠
鈴木 洋一郎

八ヶ岳の高山帯におけるシカ被害調査 報告書

緑の回廊八ヶ岳

平成 22 年 2 月

中 部 森 林 管 理 局

受託者：応用地質株式会社
