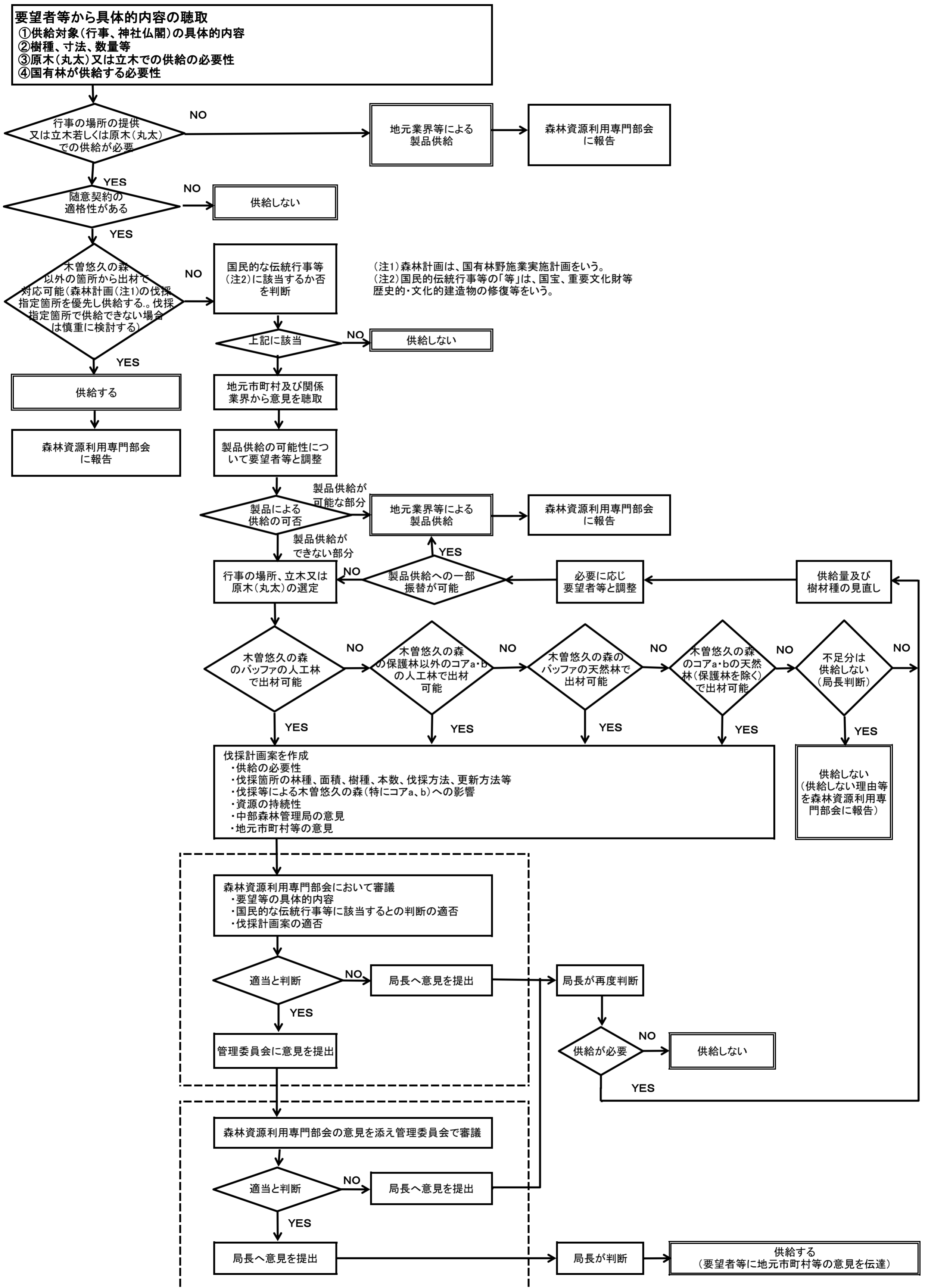
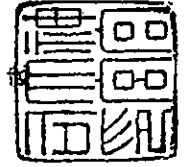


国民的伝統行事又は歴史的文化的建造物の修復に係る特殊用材の需要・要望に対する対応手順



造総発第三号  
平成二十九年六月二十六日

神宮大官司 鷹司 尚



東濃森林管理署長  
高塚 慎司 殿

斧入式斎行につきお願い

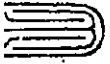
神宮式年遷宮御用材伐採斧入式を貴署管内に於て斎行致したく存じますので  
宜しくお取り計らい下さいますようお願い申し上げます

記

神宮司廳

- 一、日時 平成二十九年十月三十日 午前十時三十分
- 一、場所 岐阜県中津川市 加子母裏木曾国有林

以上



裏木曾古事の森育成協議会名簿

H29.4.1現在

	役 職	組織等	職 名	氏 名	備 考
1	会長	付知町優良材生産研究会	会長	三浦 八郎	
2	副会長	加子母優良材生産クラブ	会長	粥川 永温	
3	監事	加子母森林組合	代表理事組合長	内木 篤志	
4	監事	付知峡ひのき建築協同組合	理事長	早川 功一	
5	会員	(株) 付知町観光協会	代表取締役	伊藤 眞一郎	
6	会員	付知町森林組合	代表理事組合長	熊谷 和男	
7	会員	中津川北商工会付知支部	支部長	吉村 象作	
8	会員	中津川北商工会加子母支部	支部長	熊崎 広久	
9	会員	加子母林産協同組合	組合長	梅田 達郎	
10	会員	かしもひのき建築協同組合	理事長	大森 昌記	
11	会員	渡合温泉	代表	今井 俊博	
12	会員	名古屋造林素材生産事業協会	会長	牧野 義則	
13	会員	名古屋林業土木協会付知支部	支部長	三尾 秀和	
14	会員	NPOつけち	理事長	早川 正人	
15	会員	加子母むらづくり協議会	会長	中島 紀子	会費不要
16	会員	付知町まちづくり協議会	会長	早川 正人	会費不要
関係者	顧問	協議会設立時会長		安江 鏡臣	
	参与	東濃森林管理署	署長	高塚 慎司	
		中津川市	市長	青山 節児	
	地元関係機関	中津川市加子母総合事務所	所長	伊藤 公一	
		中津川市付知総合事務所	所長	原 良宏	
	事務局	中津川市加子母総合事務所	所長補佐	三浦 正樹	
中津川市付知総合事務所		主査	原 進	事務局主務者	

東濃林産興会 構成員名簿

区分	所 属	職 名	氏 名	連 絡 先 等	住 所
市町村	多治見市	市長	古川 雅典	多治見市役所 経済部 産業観光課	多治見市日の出町2丁目15番地
	瑞浪市	市長	水野 光二	瑞浪市役所 経済環境部 農林課	瑞浪市上平町1丁目1番地
	土岐市	市長	加藤 靖也	土岐市役所 経済環境部 産業振興課	土岐市土岐津町土岐口2101番地
	中津川市	市長	青山 節児	中津川市役所 農林部 林業振興課	中津川市かやの木町2番1号
	恵那市	市長	小坂 喬峰	恵那市役所 経済部 農林課	恵那市長島町正家1丁目1番1号
森林組合	中津川市森林組合	代表理事組合長	原 義晶	事務所：中津川市森林組合	中津川市かやの木町2番3号
	加子母森林組合	代表理事組合長	内木 篤志	事務所：加子母森林組合	中津川市加子母下桑原4872-5
	付知町森林組合	代表理事組合長	熊谷 和男	事務所：付知町森林組合	中津川市付知町5756
	恵那市森林組合	代表理事組合長	西尾 直躬	事務所：恵那市森林組合	恵那市長島町正家1-10-4
	恵南森林組合	代表理事組合長	勝 滋幸	事務所：恵南森林組合	恵那市上矢作町1824番地の2
	陶都森林組合	代表理事組合長	藤田 信彦	事務所：陶都森林組合	瑞浪市一色町4-87
森林・林業・木材産業団体	岐阜県山林協会 土岐支部	支部長	藤田 信彦	事務局：陶都森林組合	瑞浪市一色町4-87
	岐阜県山林協会 恵那支部	支部長	西尾 直躬	事務局：恵那市森林組合	恵那市長島町正家1-10-4
	森林組合東濃地方部会	会長	内木 篤志	事務局：加子母森林組合	中津川市加子母下桑原4872-5
	岐阜県森林組合連合会 東濃林産物共販所	所長	樋口 亨二	事務所：県森連 東濃林産物共販所	恵那市長島町永田307-69
	岐阜県林業経営者協会 恵那支部	支部長	館林 正孝	事務局：会長宅	恵那市大井町2087-521
	陶都林材クラブ	会長	山田 輝幸	事務局：山田林業	多治見市甘原町506-1
	恵那地区林業グループ連絡協議会	会長	三浦 八郎	事務局：付知優良材生産研究会事務局	中津川市付知町5692付知B&G海洋センター内
	東濃地域林産協同組合等連絡協議会	会長	丸山 輝城	事務局：丸山木材工業株式会社	中津川市東宮町1番2号
	東濃地区木材青壮年会	会長	桐井 元彦	事務局：梅田製材所 梅田誠造	中津川市加子母角領6025
	恵那小径木加工協同組合	理事長	曾我 良久	事務局：恵那小径木加工協同組合	恵那市武並町竹折328-239
	(協)東濃地域木材流通センター	代表理事	鈴木 秀利	事務局：(協)東濃地域木材流通センター	恵那市長島町正家613-10
計	22名				

役員名簿

役職名	職 名	氏 名	備 考 (連絡先電話番号)
会 長	中津川市森林組合 代表理事組合長	原 義晶	0573-65-1128 <中津川市森林組合>
副会長	恵那市森林組合 代表理事組合長 /岐阜県山林協会 恵那支部長	西尾 直躬	0573-26-0401 <恵那市森林組合>
副会長	付知町森林組合 代表理事組合長	熊谷 和男	0573-82-2901 <付知町森林組合>
理 事	中津川市長	青山 節児	0573-66-1111 <中津川市役所 農林部林業振興課>
理 事	恵那市長	小坂 喬峰	0573-26-2111 <恵那市役所 経済部農林課>
理 事	加子母森林組合 代表理事組合長 /森林組合東濃地方部会 会長	内木 篤志	0573-79-3333 <加子母森林組合>
理 事	恵南森林組合 代表理事組合長	勝 滋幸	0573-47-2811 <恵南森林組合>
理 事	陶都森林組合 代表理事組合長 /岐阜県山林協会 土岐支部長	藤田 信彦	0572-68-3027 <陶都森林組合>
理 事	東濃地域林産協同組合等連絡協議会 会長	丸山 輝城	0573-66-2155 <丸山木材工業(株)>
監 事	岐阜県森林組合連合会 東濃林産物共販所 所長	樋口 亨二	0573-26-3311 <県森連 東濃共販所>
監 事	恵那小径木加工協同組合 理事長	曾我 良久	0573-28-2175 <恵那小径木加工協同組合>

[役員任期：2年 (H28.4～H30.3)]

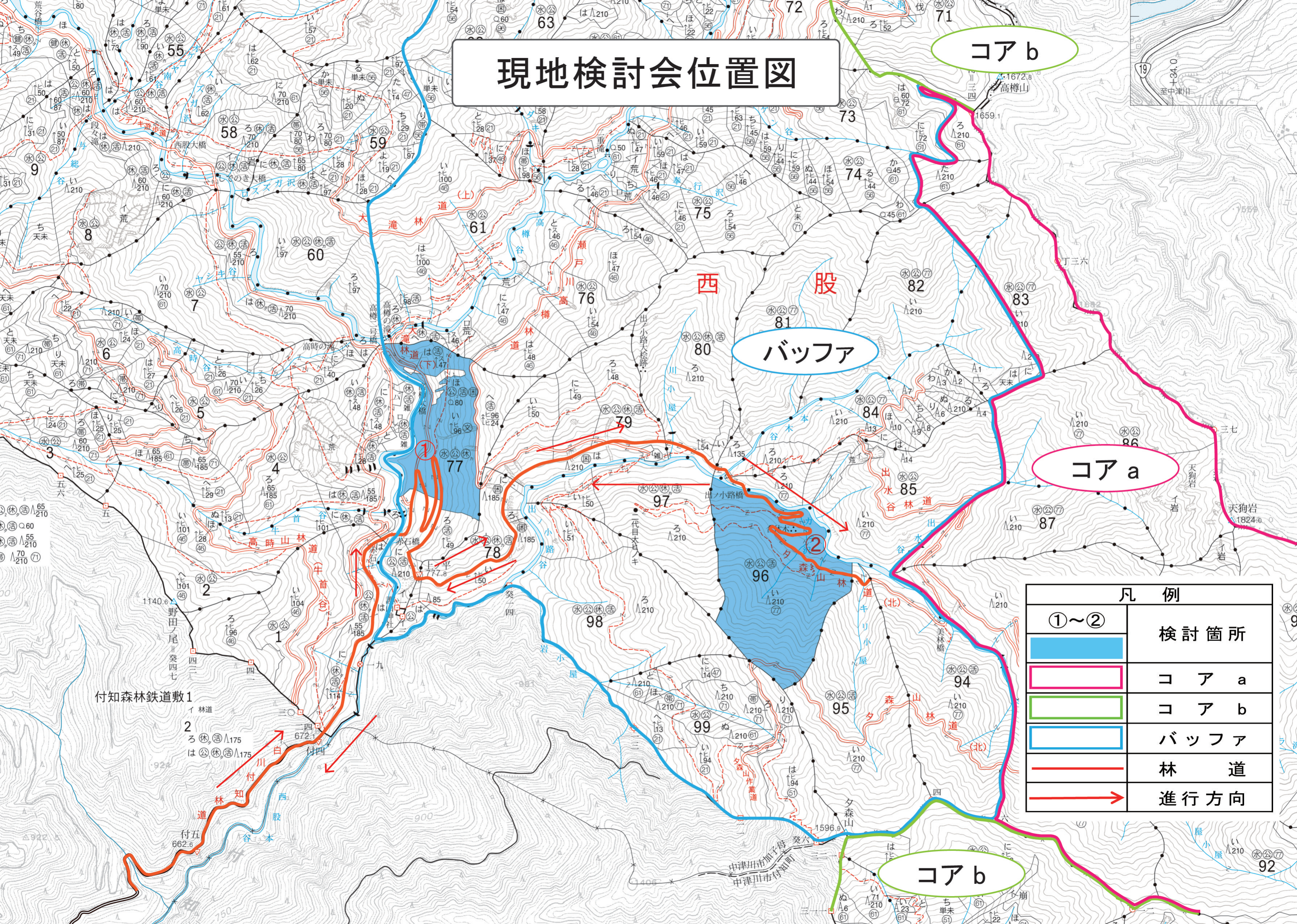
別冊

第1回「木曾悠久の森」管理委員会  
森林資源利用専門部会

現地検討会資料

(一部抜粋)

# 現地検討会位置図



凡例	
①~②	検討箇所
	コア a
	コア b
	バッファ
	林道
	進行方向

付知森林鉄道敷1  
 1 林道  
 2 林道

コア b

バッファ

コア a

コア b

西股

①

②

19  
至中津川

9

92

9

8

7

6

5

4

3

2

1

1

2

1

1

1

55

58

59

60

61

62

63

64

65

66

67

68

69

70

71

72

73

74

75

76

77

78

79

80

81

82

83

84

85

86

87

88

89

90

91

92

93

94

95

96

97

98

99

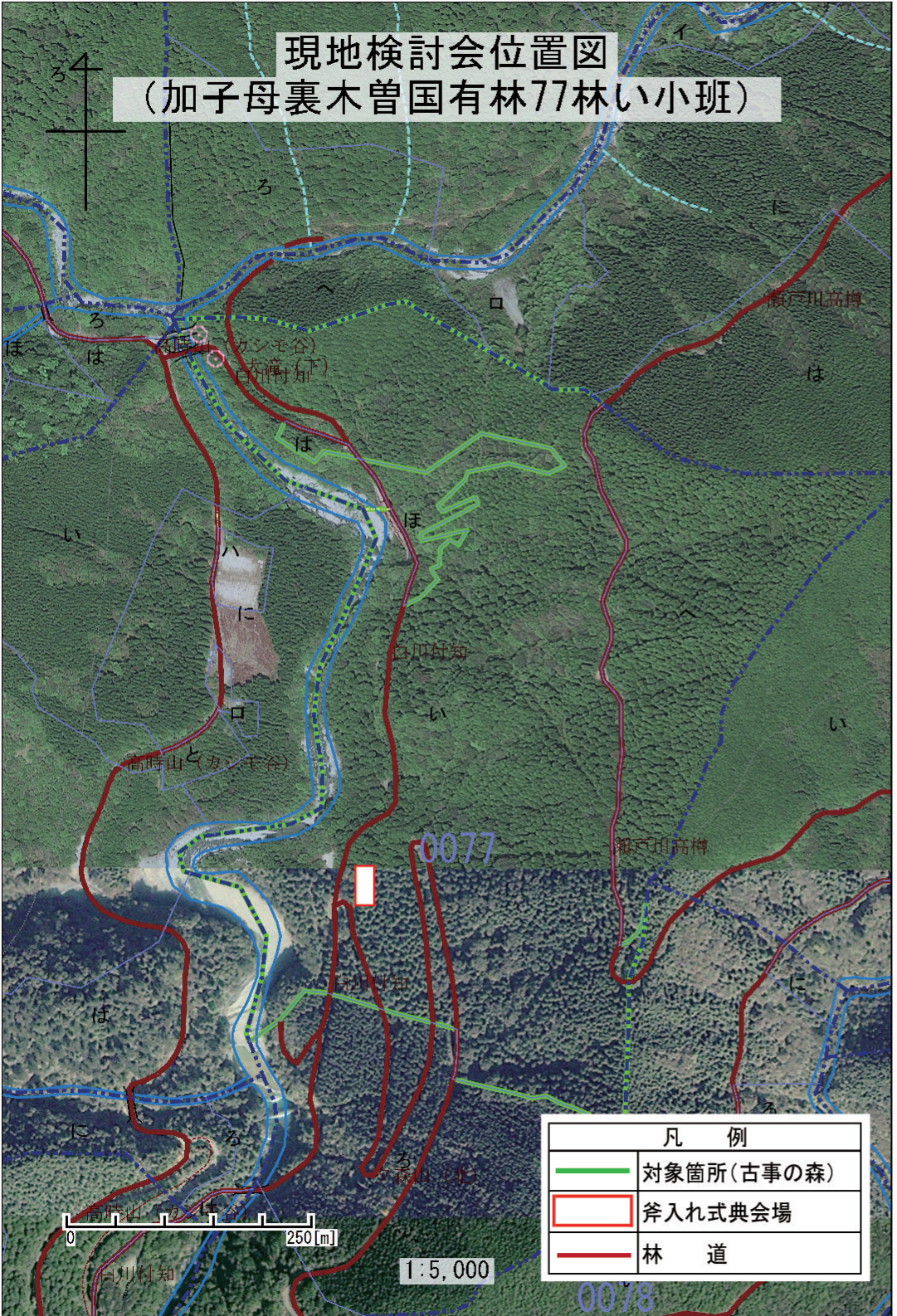
100

森林資源利用専門部会 現地検討会資料

検討箇所番号	①
所轄森林管理署	東濃森林管理署
悠久の森ゾーン区分	緩衝地域（バッファ）
国有林名	加子母裏木曾国有林
林小班	77い
樹種別混交割合	ヒノキ（93%）、サワラ（6%）
小班面積	23.20ha
林齢（平成29年4月1日現在）	102年生（大正5年）
地質	流紋岩
土壌型	適潤性褐色森林土（偏乾亜型）
平均胸高直径	ヒノキ：33cm サワラ：16cm
平均樹高	ヒノキ：22m サワラ：8m
haあたり本数	684本
haあたり材積	568m <sup>3</sup>
施業履歴	枝打：昭和29～30・31～32年度 間伐：昭和48・49・61・62年度 補植：平成3年度（6.32ha）

※樹種混交割合、平均胸高直径、平均樹高、ha当たりの材積は、森林調査簿データ（平成29年4月1日現在）より算出

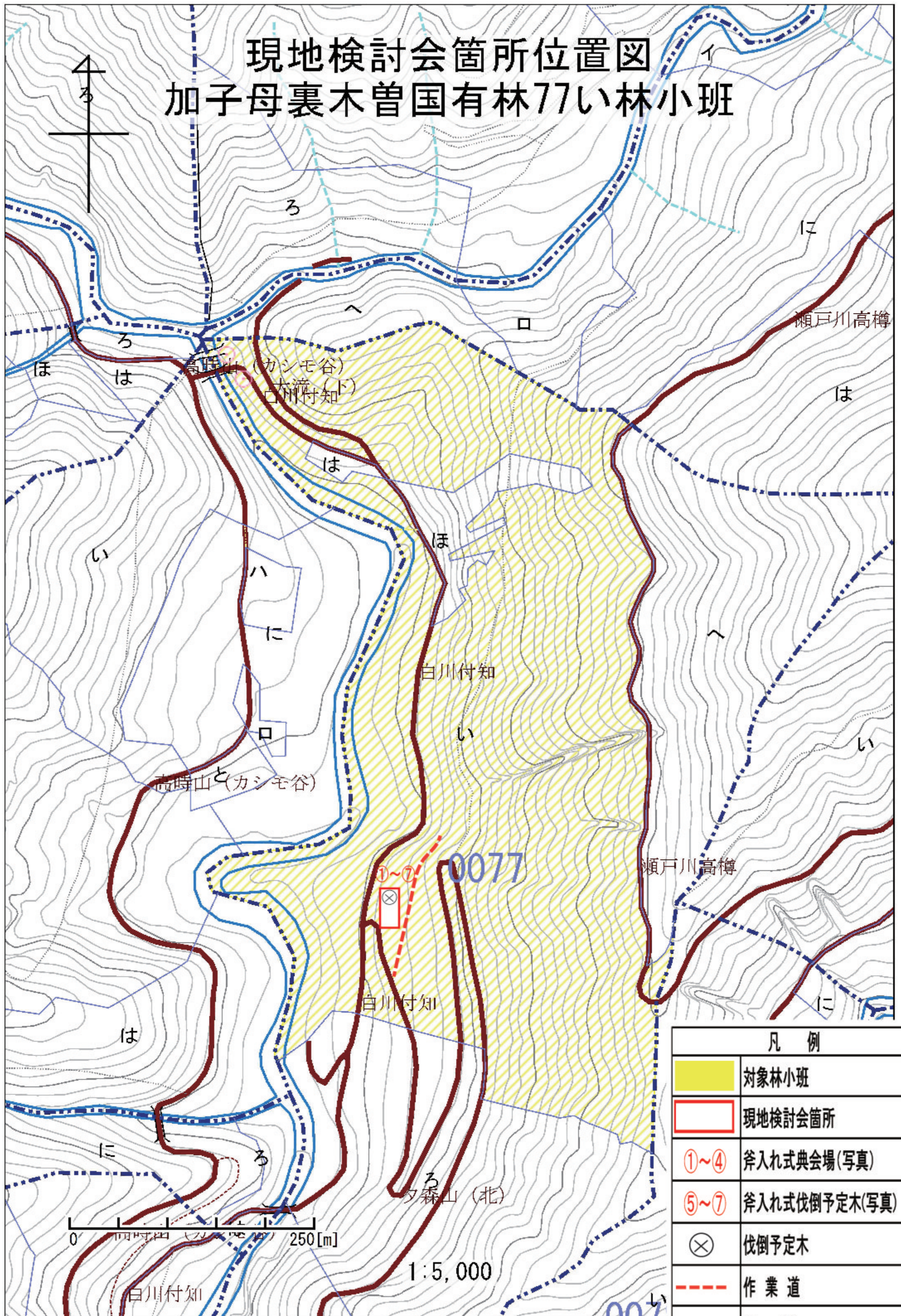
# 現地検討会位置図 (加子母裏木曽国有林77林い小班)



凡 例	
	対象箇所(古事の森)
	斧入れ式典会場
	林 道



# 現地検討会箇所位置図 加子母裏木曾国有林77い林小班



凡 例	
	対象林小班
	現地検討会箇所
	斧入れ式典会場(写真)
	斧入れ式伐倒予定木(写真)
	伐倒予定木
	作業道
	林道

# 斧入れ式式典会場



① 斧入れ式式典会場入口(林道側)  
(白テープ 区域外縁標示木)  
(赤色テープ支障木)



② 斧入れ式式典会場入口(南側)  
(白テープ 区域外縁標示木)  
(赤色テープ支障木)



③ 斧入れ式式典会場入口(東側)  
(白テープ 区域外縁標示木)  
(赤色テープ支障木)



④ 斧入れ式式典会場入口(北側)  
(白テープ 区域外縁標示木)  
(一重赤色テープ支障木)  
(二重赤色テープ伐倒予定木)

## 斧入れ式伐倒予定木等



⑤ 斧入れ式伐倒予定木  
(二重赤テープ標示木)



⑥ 斧入れ式伐倒予定木  
(二重赤色テープ標示木)



⑦ 斧入れ式伐倒予定木と伐倒支障木  
(一重赤色テープ標示木:伐倒支障木)

# 裏木曾古事の森

## ◎古事の森とは

「古事の森」とは故・立松和平氏が提唱した、神社・仏閣・城郭・旧家などの歴史的木造建築物の修復に必要な樹齢200年から400年の大径材を育てる超長期の森づくりです。

岐阜県の裏木曾地域は長野県の木曾谷地域とともに木曾ヒノキの良材の産地として全国に知られており、我が国を代表する木造建築物（伊勢神宮、名古屋城など）の御用材として伐出され、姫路城昭和の大修理では、西の心柱に裏木曾地域のヒノキが使われました。

今後においても貴重な木造建築物の修復用材を供給していくことが必要となっています。（「古事の森」は全国で10ヶ所設定されています）



「裏木曾古事の森の集い」で講演する  
故・立松和平氏（H16）



「裏木曾古事の森」

樹齢約100年と約10年のヒノキが立ち並んでいます。

## ◎裏木曾古事の森 育成協議会

「裏木曾古事の森 育成協議会」は東濃森林管理署と協定を結び、中津川市加子母の加子母裏木曾国有林にある90年生のヒノキ林23.20haを「裏木曾古事の森」として指定し、平成16年10月8日に故・立松和平氏や一般参加者によりヒノキの幼木を植栽、数百年後に歴史的建造物の御用材に役立てるよう森づくりを行っています。

主な活動地域	岐阜県中津川市加子母 加子母裏木曾国有林
代表者氏名	会長 三浦八郎
会員数	協議会加入団体17団体（平成25.5月現在） 観光協会、森林組合、木造建築関係団体、林業研究グループ、 商工会、製材関係団体、交通会社、ボランティア団体などで構成
設立時期	平成16年5月20日

## ◎協議会の活動内容

- ・裏木曾古事の森での育林作業  
下草刈り作業など育林作業の他、歩道の整備を行っています。
- ・付知峡自然休養林の整備  
裏木曾古事の森を中心とする、付知峡自然休養林を訪れる方々に、気持ちよく過ごして頂けるよう、自然休養林の環境整備を行っています。
- ・一般公募で、裏木曾の森林散策ツアーを計画  
豊かな自然林を散策するツアーを計画。ウォーキングしながら、森林の素晴らしさを体感していただいています。



付知中学校1年生による下刈作業(H24.10.15)