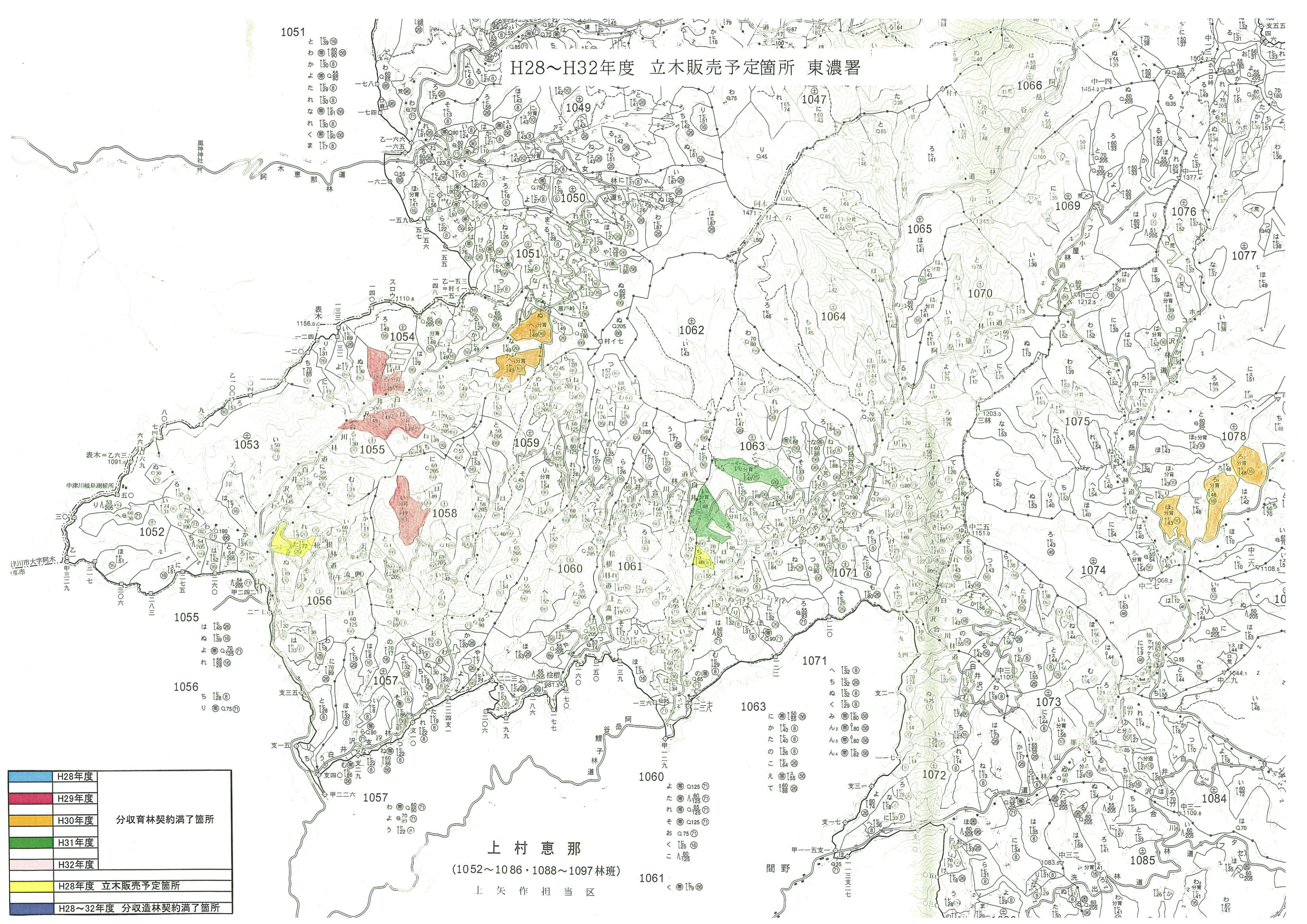


H28~H32年度 立木販売予定箇所 東濃署



1051
とわ
かか
よた
れな
れく
ま

1052
1053
1054
1055
1056
1057

H28年度	分収育林契約満了箇所
H29年度	
H30年度	
H31年度	
H32年度	
H28年度 立木販売予定箇所	
H28~32年度 分収造林契約満了箇所	

上村恵那
(1052~1086・1088~1097林班)
上矢作担当区

1060
よ
た
れ
そ
お
く
こ

1061
く

1063
に
か
ぬ
く
み
ん
ん
こ
え
て

1071
へ
ち
ぬ
く
み
ん
ん
こ
え
て

1072
支一
支二
支三
支四
支五
支六
支七

1073
支一
支二
支三
支四
支五
支六
支七

1074
支一
支二
支三
支四
支五
支六
支七

1075
支一
支二
支三
支四
支五
支六
支七

1076
支一
支二
支三
支四
支五
支六
支七

1077
支一
支二
支三
支四
支五
支六
支七

1078
支一
支二
支三
支四
支五
支六
支七

1084
支一
支二
支三
支四
支五
支六
支七

1085
支一
支二
支三
支四
支五
支六
支七