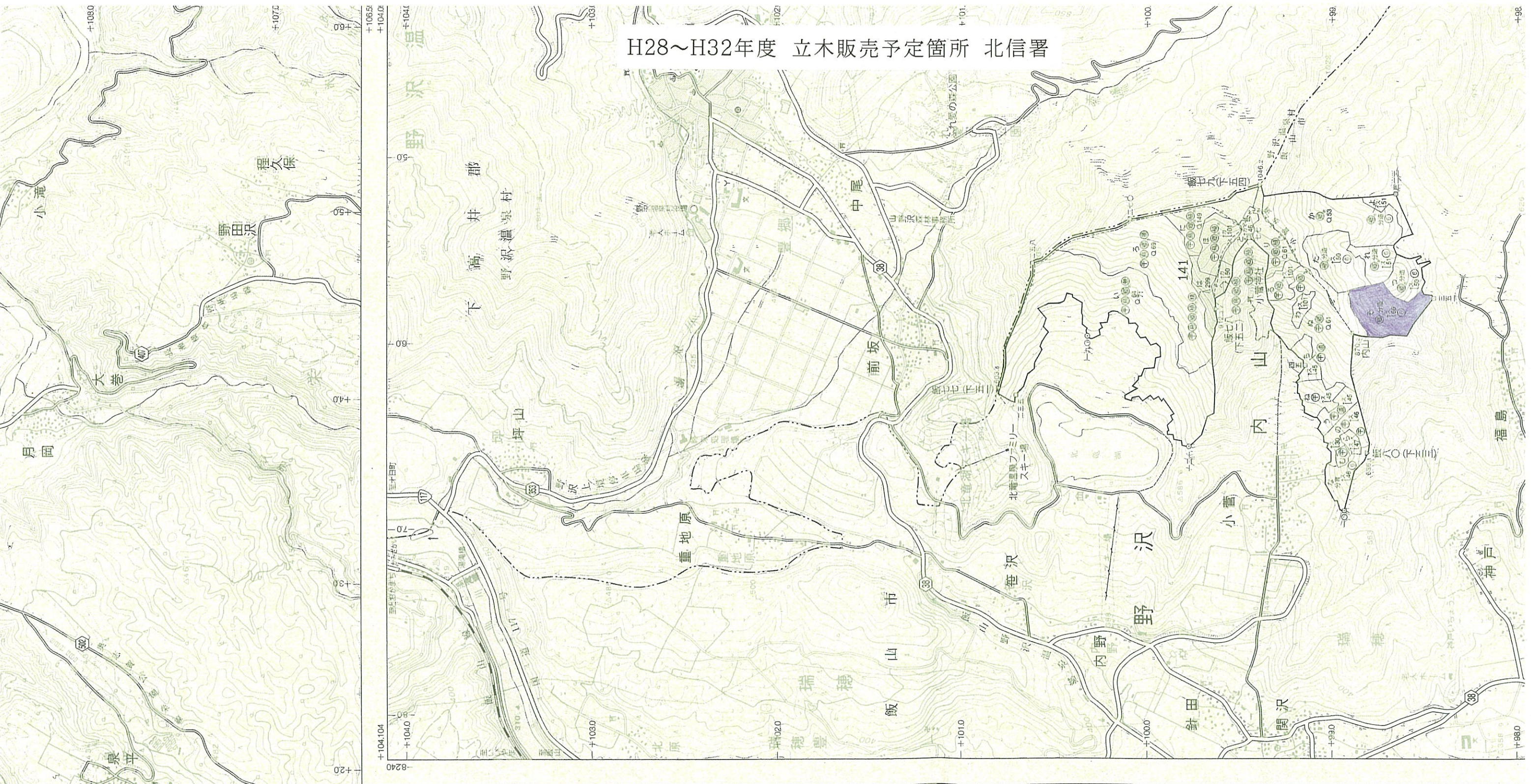


H28~H32年度 立木販売予定箇所 北信署



	H28年度
	H29年度
	H30年度
	H31年度
	H32年度
	H28年度 立木販売予定箇所
	H28~32年度 分収造林契約満了箇所

種別	林種	代表樹種	実施要項
林	針葉樹林	スギ	① 伐採
林	広葉樹林	カシ	② 間伐
林	雑木林	ナラ	③ 間伐
林	雑木林	クヌギ	④ 間伐
林	雑木林	シラカシ	⑤ 間伐
林	雑木林	トナリ	⑥ 間伐
林	雑木林	アケボノ	⑦ 間伐
林	雑木林	クヌギ	⑧ 間伐
林	雑木林	シラカシ	⑨ 間伐
林	雑木林	トナリ	⑩ 間伐
林	雑木林	アケボノ	⑪ 間伐
林	雑木林	クヌギ	⑫ 間伐
林	雑木林	シラカシ	⑬ 間伐
林	雑木林	トナリ	⑭ 間伐
林	雑木林	アケボノ	⑮ 間伐
林	雑木林	クヌギ	⑯ 間伐
林	雑木林	シラカシ	⑰ 間伐
林	雑木林	トナリ	⑱ 間伐
林	雑木林	アケボノ	⑲ 間伐
林	雑木林	クヌギ	⑳ 間伐
林	雑木林	シラカシ	㉑ 間伐
林	雑木林	トナリ	㉒ 間伐
林	雑木林	アケボノ	㉓ 間伐
林	雑木林	クヌギ	㉔ 間伐
林	雑木林	シラカシ	㉕ 間伐
林	雑木林	トナリ	㉖ 間伐
林	雑木林	アケボノ	㉗ 間伐
林	雑木林	クヌギ	㉘ 間伐
林	雑木林	シラカシ	㉙ 間伐
林	雑木林	トナリ	㉚ 間伐
林	雑木林	アケボノ	㉛ 間伐
林	雑木林	クヌギ	㉜ 間伐
林	雑木林	シラカシ	㉝ 間伐
林	雑木林	トナリ	㉞ 間伐
林	雑木林	アケボノ	㉟ 間伐
林	雑木林	クヌギ	㊱ 間伐
林	雑木林	シラカシ	㊲ 間伐
林	雑木林	トナリ	㊳ 間伐
林	雑木林	アケボノ	㊴ 間伐
林	雑木林	クヌギ	㊵ 間伐
林	雑木林	シラカシ	㊶ 間伐
林	雑木林	トナリ	㊷ 間伐
林	雑木林	アケボノ	㊸ 間伐
林	雑木林	クヌギ	㊹ 間伐
林	雑木林	シラカシ	㊺ 間伐
林	雑木林	トナリ	㊻ 間伐
林	雑木林	アケボノ	㊼ 間伐
林	雑木林	クヌギ	㊽ 間伐
林	雑木林	シラカシ	㊾ 間伐
林	雑木林	トナリ	㊿ 間伐

この図は全図を縮小したものである。もし各箇所の図が同一に縮小された場合は、縮小率を1と仮定して計算する。