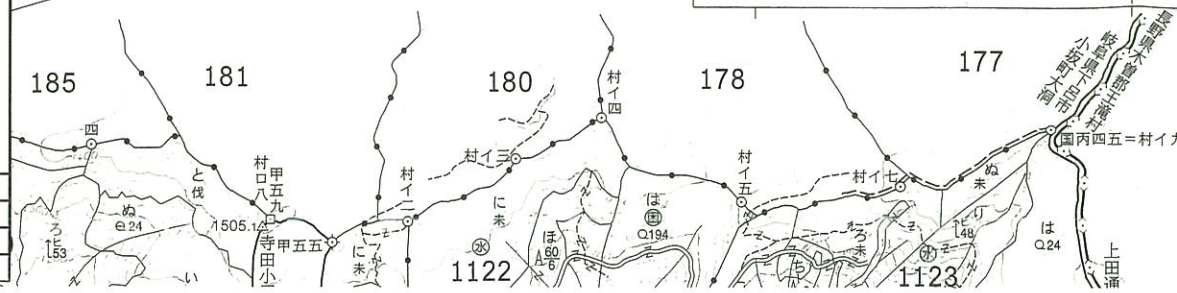




小川長洞
(1105~1116林班)
下呂担当区

下呂市

■	H28年度
■	H29年度
■	H30年度
■	H31年度
■	H32年度
■	H28年度 立木販売予定箇所
■	H28~32年度 分収造林契約満了箇所



凡		例	
◎	水源かん養林	◎	精英樹保護林
◎	土砂流出防養林	◎	選任子保存林
◎	干害防備林	◎	次世代検定林
◎	林保健林	◎	試験地
◎	第1種特別地域	◎	展示林
◎	第3種特別地域	◎	ふれあいの森
◎	第1種特別地域	◎	巨樹・巨木
◎	第2種特別地域	◎	森林施業モデル林(水源かん養タイプ)
◎	保安林	◎	機能林
◎	公園	◎	水士保全林
◎	県立	◎	国土保全タイプ
◎	自治	◎	水源かん養タイプ
		◎	森林と人の共生林
		◎	自然維持タイプ
		◎	森林空間利用タイプ
		◎	資源の循環利用林
		◎	針葉樹林
		◎	広葉樹林
		◎	複層林
		◎	林齢
		◎	林齢