

7 / 3 1

ライチョウ (4羽います)



7 / 2 4

ウサギギク





コマクサ



7 / 2 4

イワギキョウ



ウメバチソウ



ウスユキソウ



チングルマ



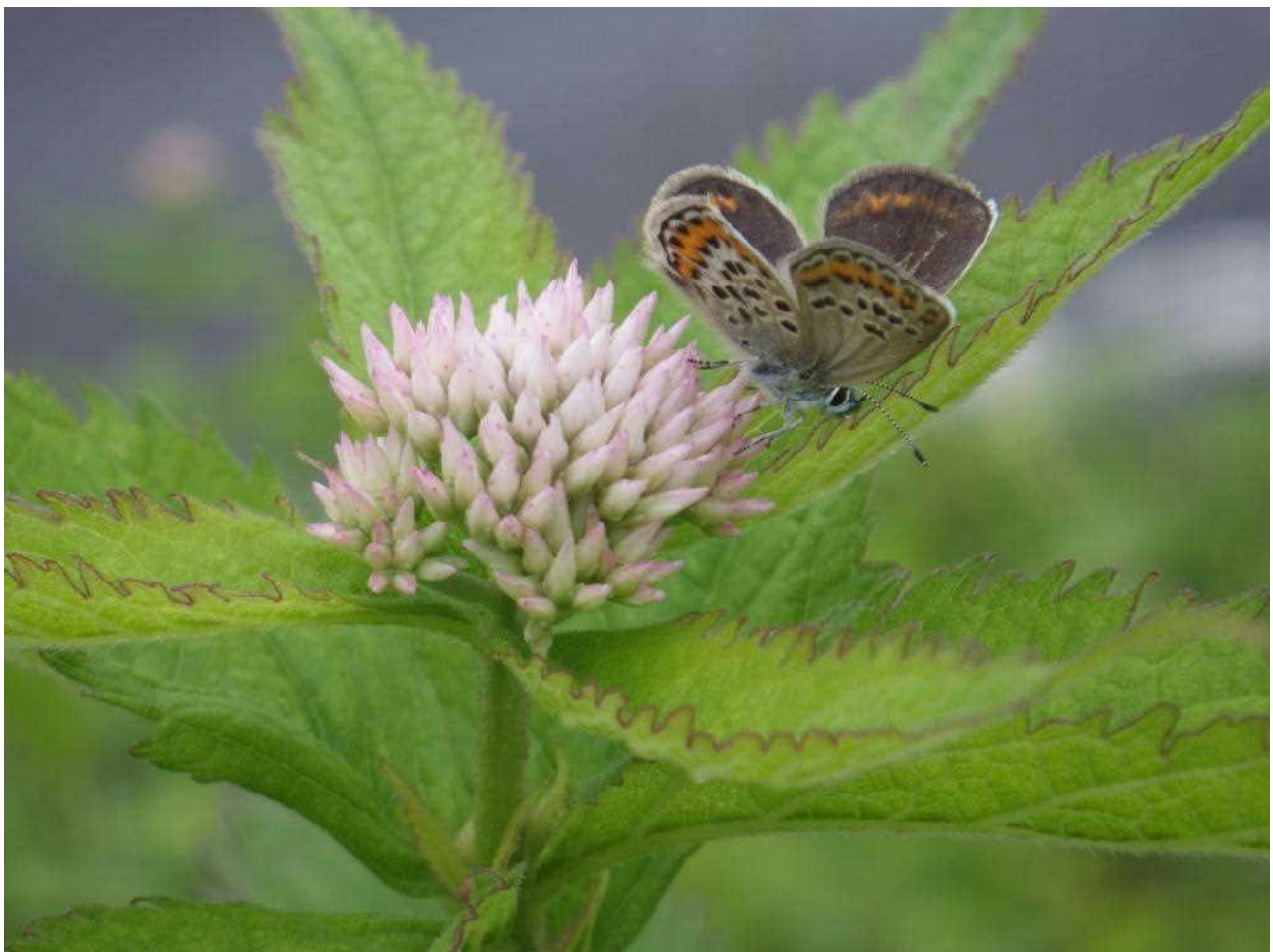


7 / 17

ヤナギラン



ヨツバヒヨドリとジョウザンミドリシジミ



雲海



ミヤマダイコンソウ



7 / 1 4

クロユリ



7 / 1 0

グリーンロープ設置







イワツメクサ





7 / 7

シナノキンバイ



6 / 27

ホシガラス



