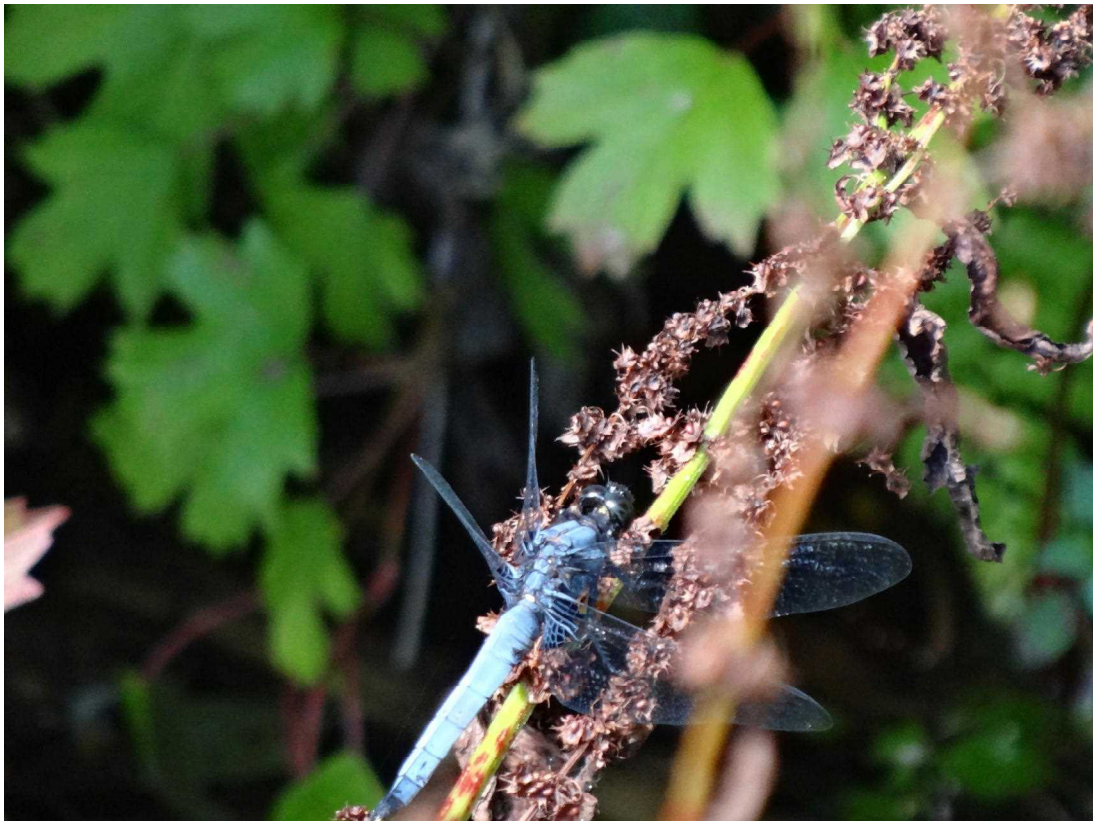


<上高地>

8 / 31

※ 注意指導等：0人

・8月の上旬はオニヤンマをはじめ多くの種類のトンボが飛んでいましたが、今年の秋は早く、もうすぐトンボの季節も終わります。(シオカラトンボ)



8 / 28

※ 注意指導等（禁止区域への進入）：1人

・まるまると太った野ネズミがスタッフの前に現れました。今年は餌に困らなかったようです。



・サラシナショウマ（更科升麻）に留まっているのはオオウラギンヒョウモンです。
ヒョウモンチョウの一種で本州中西部・四国・九州に生息します。



8 / 27

※ 注意指導等：0人

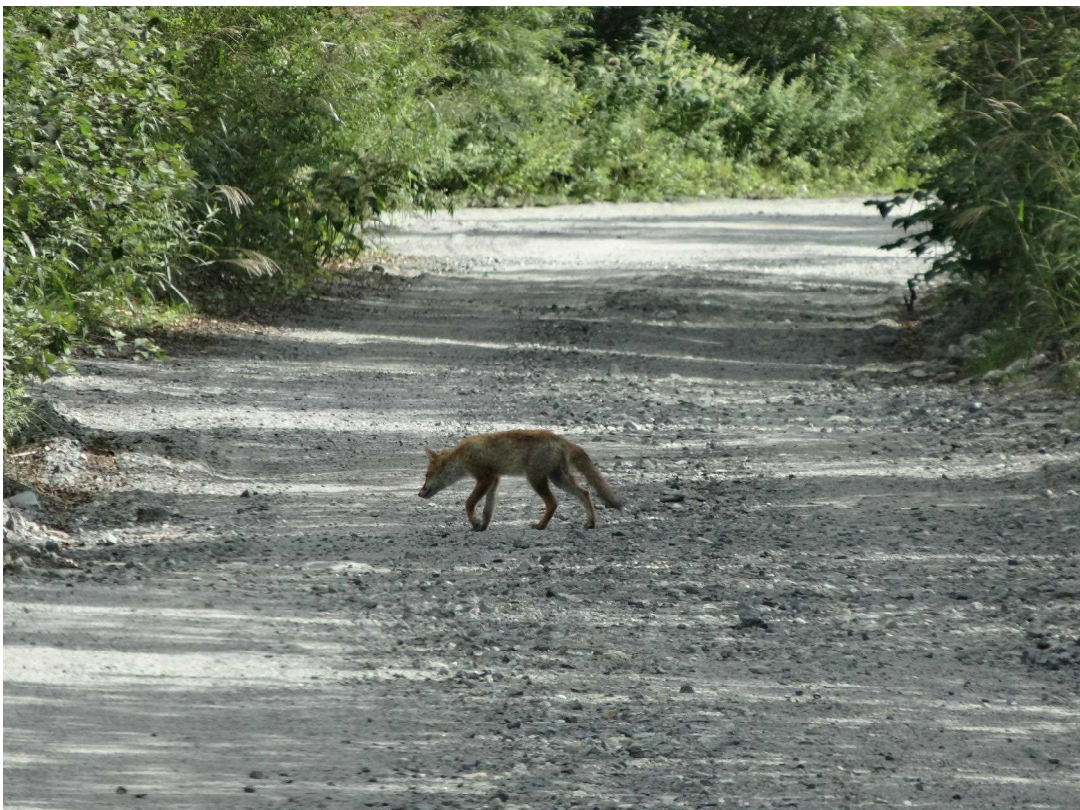
・客が食べたあと川へ投げ捨てたと思われるサザエの殻です。岸に流れ着いたのをスタッフ回収しました。



・これはモジズリ（文字摺）別名：ネジバナ（捩花）です。ミヤマモジズリ（深山文字摺）と間違えやすく、ネジバナは本当に花が捩っていますがミヤマモジズリの花は捩っていません。



・餌がとれずやせ細って疲れきっているようなキツネです。8 / 28のまるまると太った野ねずみとは対照的です。



- ・上高地に美しく咲くハナイカリ（花碓）は、北海道から九州まで広く分布するリンドウ科の植物です。



- ・上高地にはサルのグループがいくつかあるそうですが、そのうちの一つに所属するサルです。よく見ると草を手にとって食べているようです。



- ・ 徳沢キャンプ場でゴミが落ちていました。ゴミの持ち帰りにご協力よろしくお願
いします。



- ・ これも徳沢キャンプ場付近に捨ててあったゴミです。やはり食材の袋が多いよう
です。スタッフが回収しました。



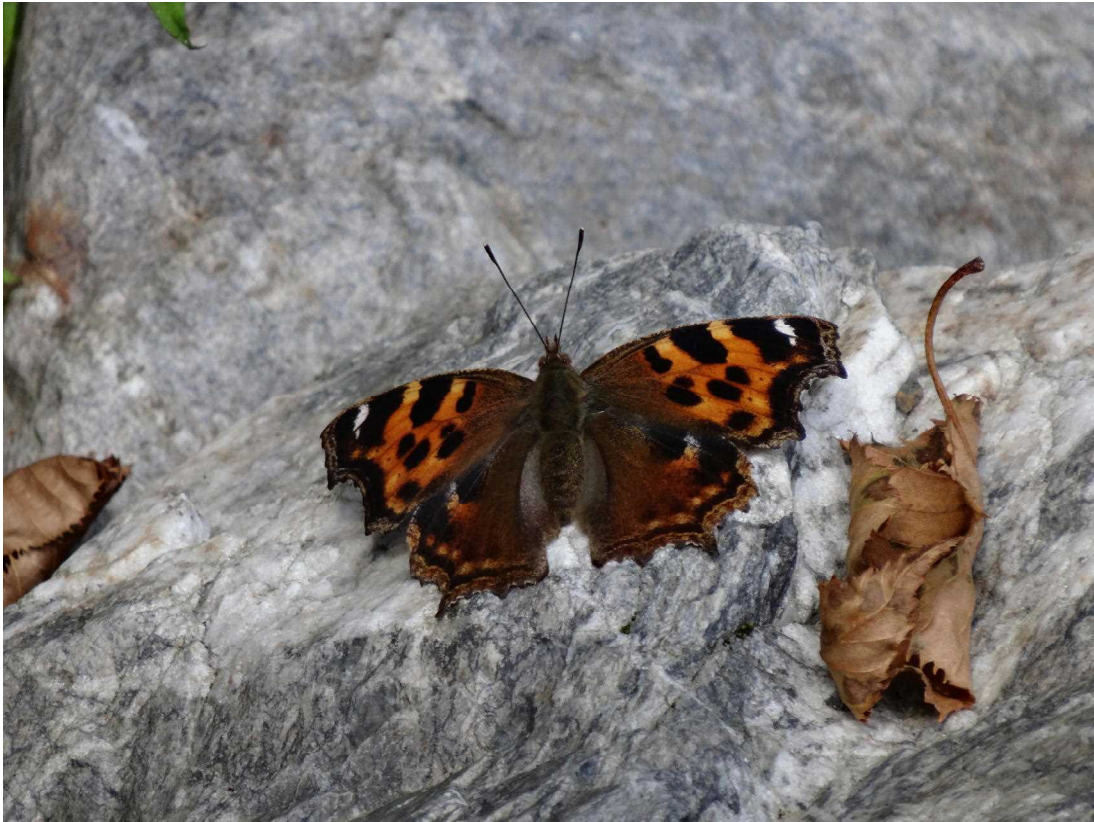
・お盆初日もスタッフはパトロールを行いました。この日は天候に恵まれ、河童橋付近には非常にたくさんの客が入り、老若男女が楽しんでいました。



・人が多いとゴミも多くなります。この日もスタッフはペットボトル等のゴミを回収しました。



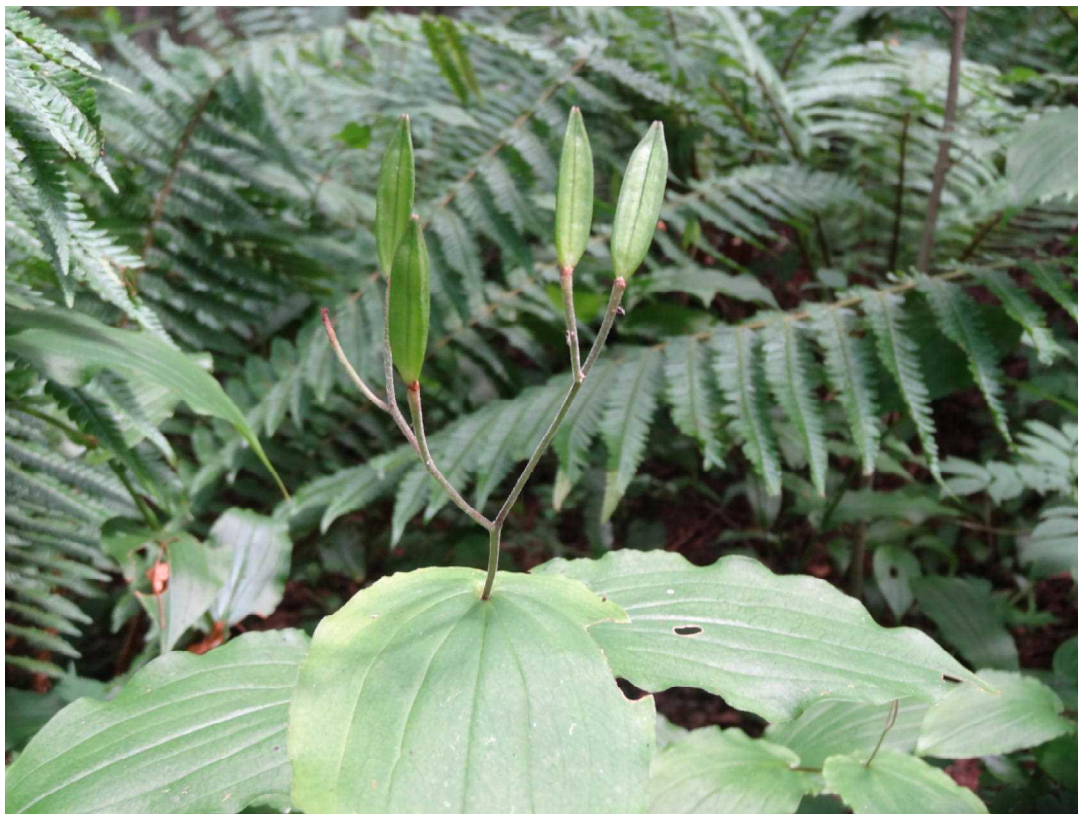
・このチョウは、ユーラシア大陸、アフリカ大陸北部及び北アメリカ大陸に分布するエルタテハです。本州では標高 1000m 以上に生息します。



・北海道から九州に広く分布するトチバニンジン（栃葉人参）は、解熱薬や胃薬等のほか育毛剤にも使われているようです。



・ユリ科のタマガワホトトギス（玉川杜鵑草）は、花も終わり今は実がなっています。
本州四国九州に分布し、水気のある場所に生息します。



8 / 10

※ 注意指導等（禁止区域への進入）：12人

・キャンプ場周辺は特に食材等の包装ゴミが多く捨てられています。この徳沢キャンプ場付近も同様で、スタッフの清掃活動は10月まで続きます。



・徳沢キャンプ場において、ご飯にレトルトカレーをかけて食べたあとここに捨てたようです。ゴミの持ち帰りについて、今後も徹底していきたいと思います。



8 / 6

※ 注意指導等（禁止区域への進入）：6人

・これは、ミヤマモジズリ（深山文字摺）です。8 / 24のモジズリの花と見比べて下さい。よく見ると花の向いてる方向が違います。



・北海道から九州に広く分布するガマズミの仲間でおオカメノキ（大亀の木）とい
います。実を果実酒にすると美しい赤いお酒ができるそうです。

