

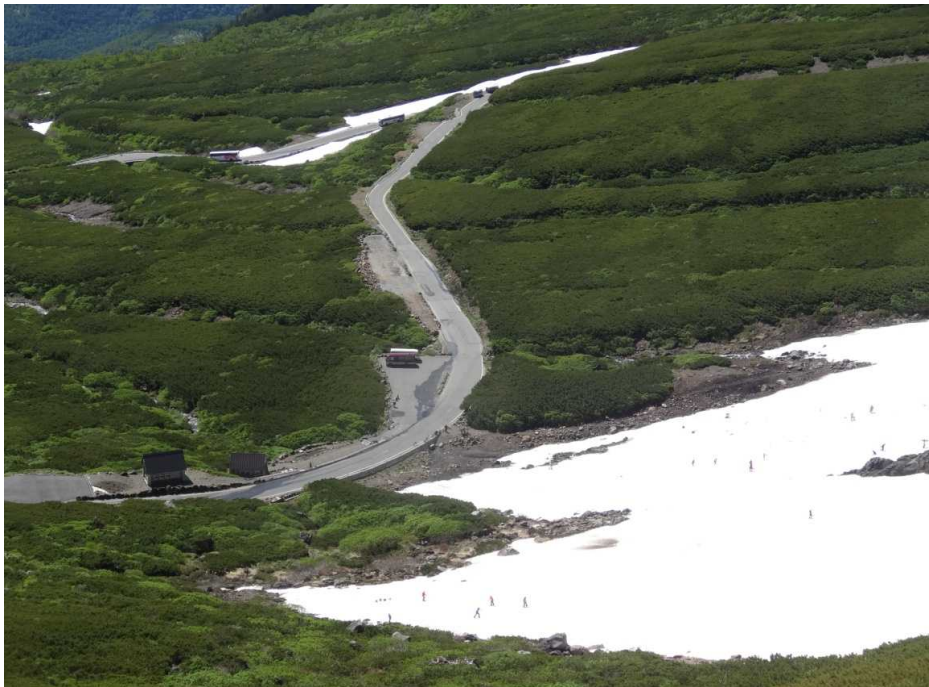


7月18日  
三本滝

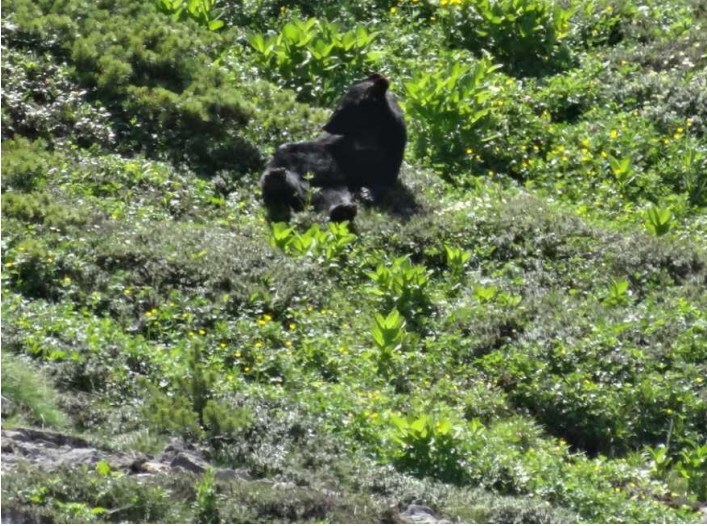




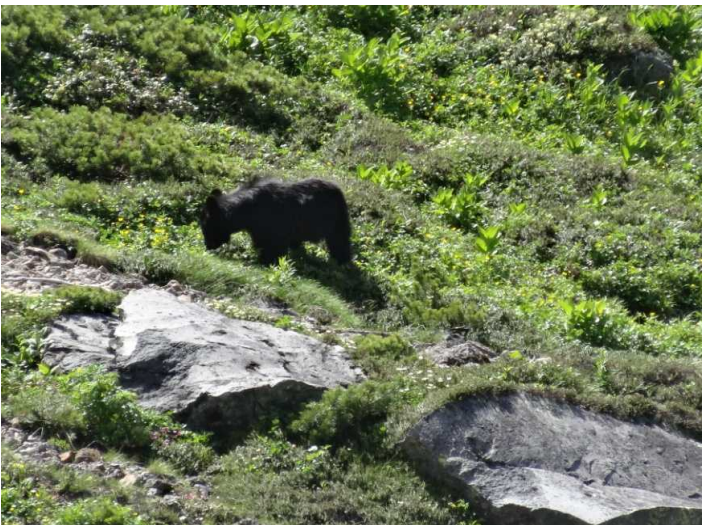
7月19日  
スキーヤーでにぎわう大雪溪



7月20日  
大雪溪



7月20日  
クマ出没(お花畑)





7月24日  
登山道の整備に向かいます。





7月25日  
剣ヶ峰頂上を望む





7月26日  
グリーンロープに看板の取り付け。



大雪渓



7月28日  
グリーンロープ張り。



# 乗鞍の花々



エゾシオガマ(蝦夷塩竈):白



イワギキョウ(岩桔梗):白





ミヤマクロユリ(深山黒百合)とミヤマキンバイ(深山金梅)



ミヤマクロユリ(深山黒百合)ハクサンイチゲ(白山一華)



ミヤマキンバイ(深山金梅)



ミヤマゼンゴ(深山前胡)



ヨツバシオガマ(四つ葉塩竈)



コケモモ(苔桃)



イワギキョウ(岩桔梗)



お花畑



ハクサンイチゲ(白山一華)



オンタデ(御蓼)



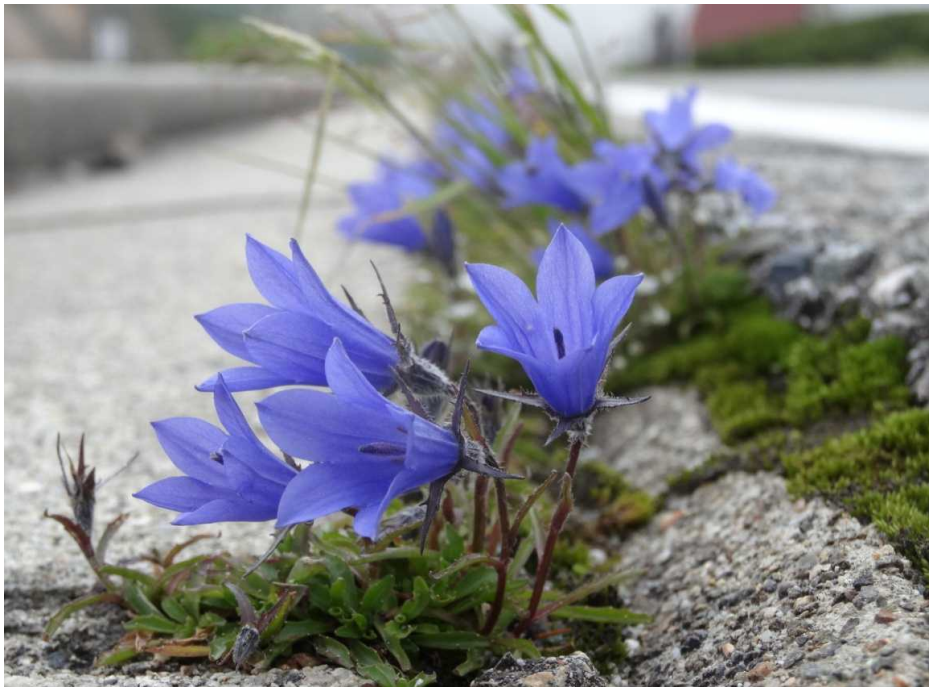
ヨツバシオガマ(四つ葉塩竈)



ウサギギク(兔菊)



ハイマツ(這松)



イワギキョウ(岩桔梗)



シコタンソウ(色丹草):白



イワギキョウ(岩桔梗):白





イワギキョウ(岩桔梗)



シナノヒメクワガタ



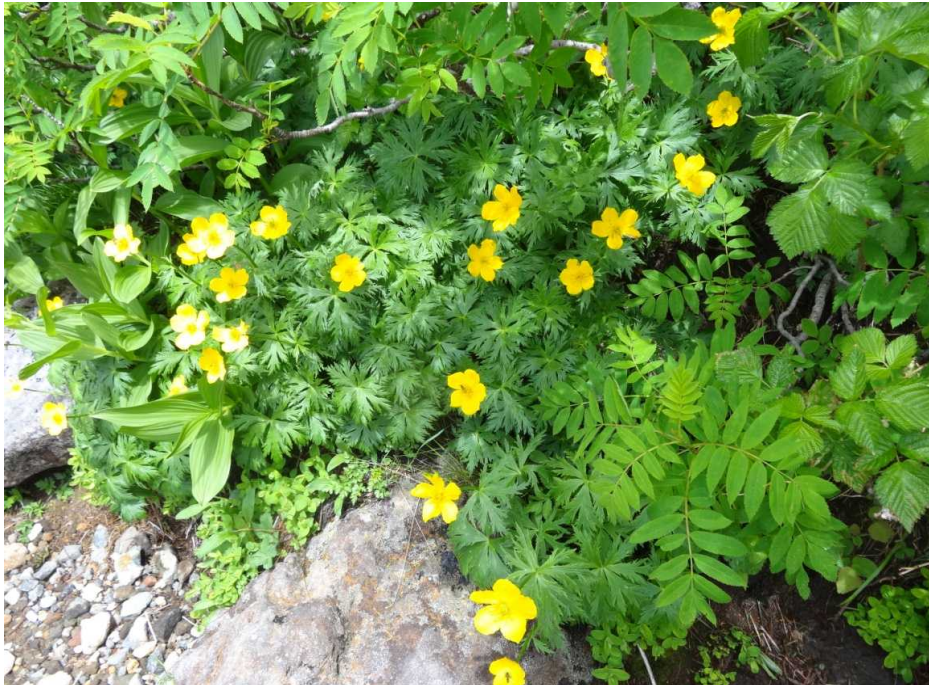
コケモモ(苔桃)



イワギキョウ(岩桔梗)



ミネウスユキソウ(嶺薄雪草)



シナノキンバイ(信濃金梅)