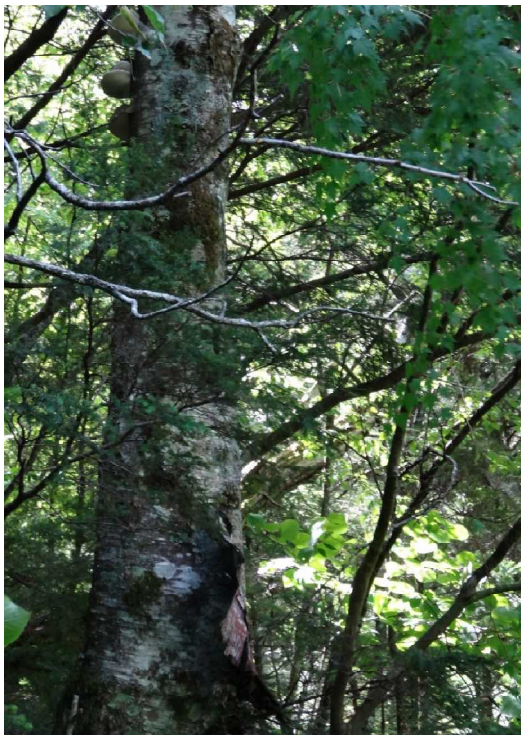




7月2日(木)

危険木の確認

登山道等で歩行者に危険を及ぼす樹木の見回り。



危険木(枯れ木等)

※危険木は毎木調査をし、文化財保護法、自然公園法等の
手続をして、上高地閉山後に伐採を行います。



落枝片付け



カモシカの足跡？



マツムシソウ



ヤマセミが補食されていました



7月5日(日)
危険木の確認



危険木の表示
(テープ巻き)

危険木はテープを巻いて表示
しますので、近寄らないようにし
ましょう。



タバコの吸い殻の大量投棄
マナーを疑いたくなります



今年最後のシャクナゲ



サンカヨウの実



気軽に声掛けをしています



7月16日

治山運搬道と歩道との境石の掘り出し



山手：治山運搬道(車道)

川手：歩道

※原則、治山運搬道は歩行禁止です