

N  
1:50,000

富山市

凡例	
①	水源地
②	土砂流出防止林
③	なだれ防止林
④	砂防堰
⑤	特別防護施設
⑥	国1種特別防護施設
⑦	国3種特別防護施設
⑧	普通防護施設
⑨	特別防護施設
⑩	特別防護施設
⑪	特別防護施設
⑫	特別防護施設
⑬	特別防護施設
⑭	特別防護施設
⑮	特別防護施設
⑯	特別防護施設
⑰	特別防護施設
⑱	特別防護施設
⑲	特別防護施設
⑳	特別防護施設
㉑	特別防護施設
㉒	特別防護施設
㉓	特別防護施設
㉔	特別防護施設
㉕	特別防護施設
㉖	特別防護施設
㉗	特別防護施設
㉘	特別防護施設
㉙	特別防護施設
㉚	特別防護施設
㉛	特別防護施設
㉜	特別防護施設
㉝	特別防護施設
㉞	特別防護施設
㉟	特別防護施設
㊱	特別防護施設
㊲	特別防護施設
㊳	特別防護施設
㊴	特別防護施設
㊵	特別防護施設
㊶	特別防護施設
㊷	特別防護施設
㊸	特別防護施設
㊹	特別防護施設
㊺	特別防護施設
㊻	特別防護施設
㊼	特別防護施設
㊽	特別防護施設
㊾	特別防護施設
㊿	特別防護施設

凡例	
	山腹崩壊危険地区
	地すべり危険地区
	崩壊土砂流出危険地区

1:20,000

飛騨森林管理署管内

猪谷 (223~225林班)

野積 (232~236林班)

大谷 (226~230林班)

崩201-7

崩201-1

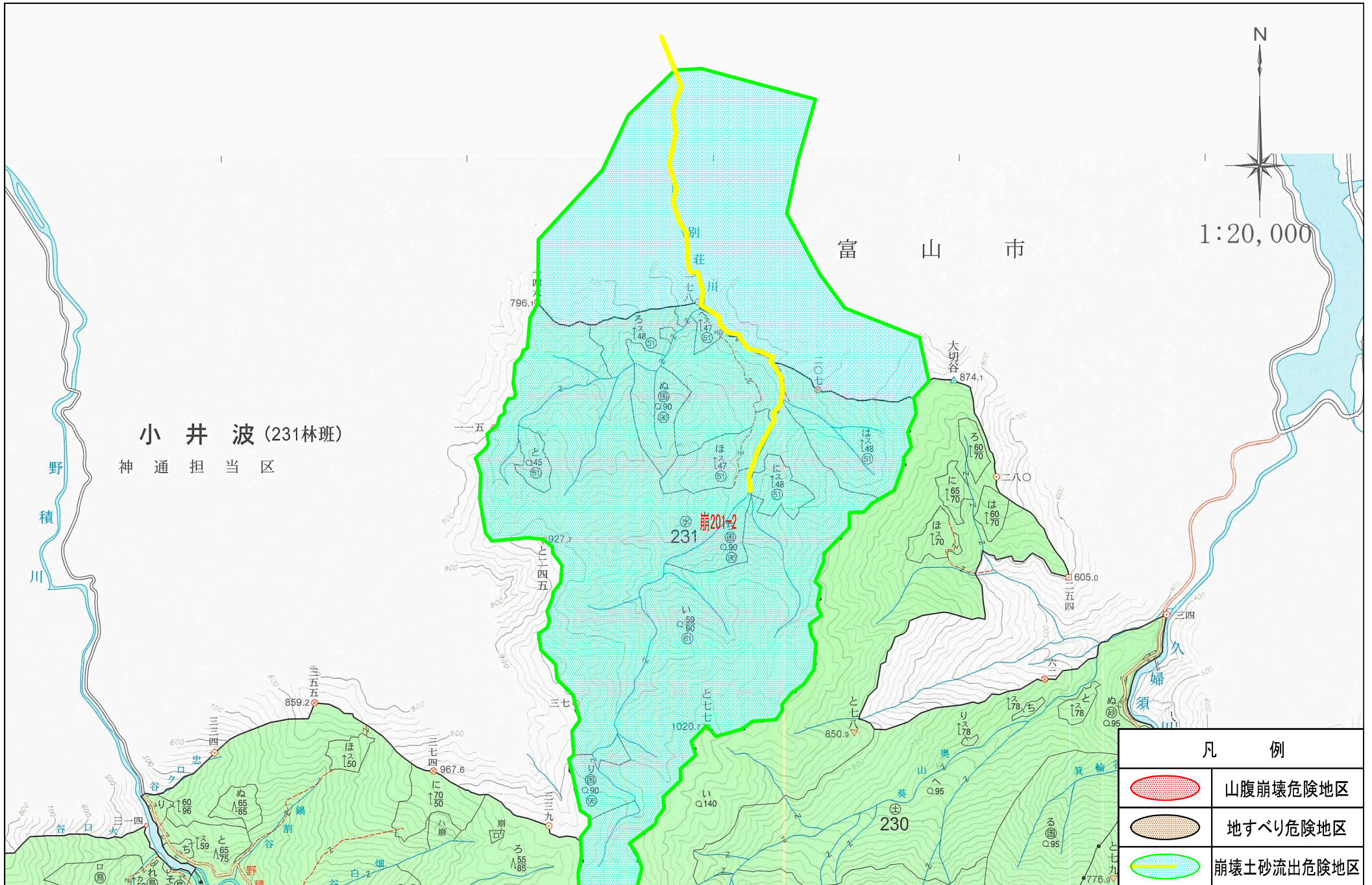
神通

富川町小豆沢

富川町船飛

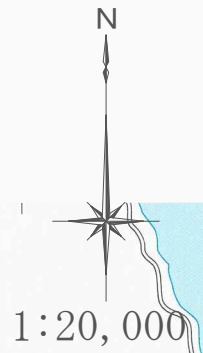
富川町杉原

3188 3192 3183 3184 3195 3196



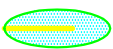


小井波 (231林班)

神 通 担 当 区



凡 例

	山腹崩壊危険地区
	地すべり危険地区
	崩壊土砂流出危険地区