

1:20,000



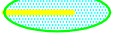
岐阜県  
高山市

寺附  
(1080・1081い〜ろ・と〜よ・そ〜な)  
(1220~1223林小班)  
甲担当区

朝日町寺附

朝日貯水池

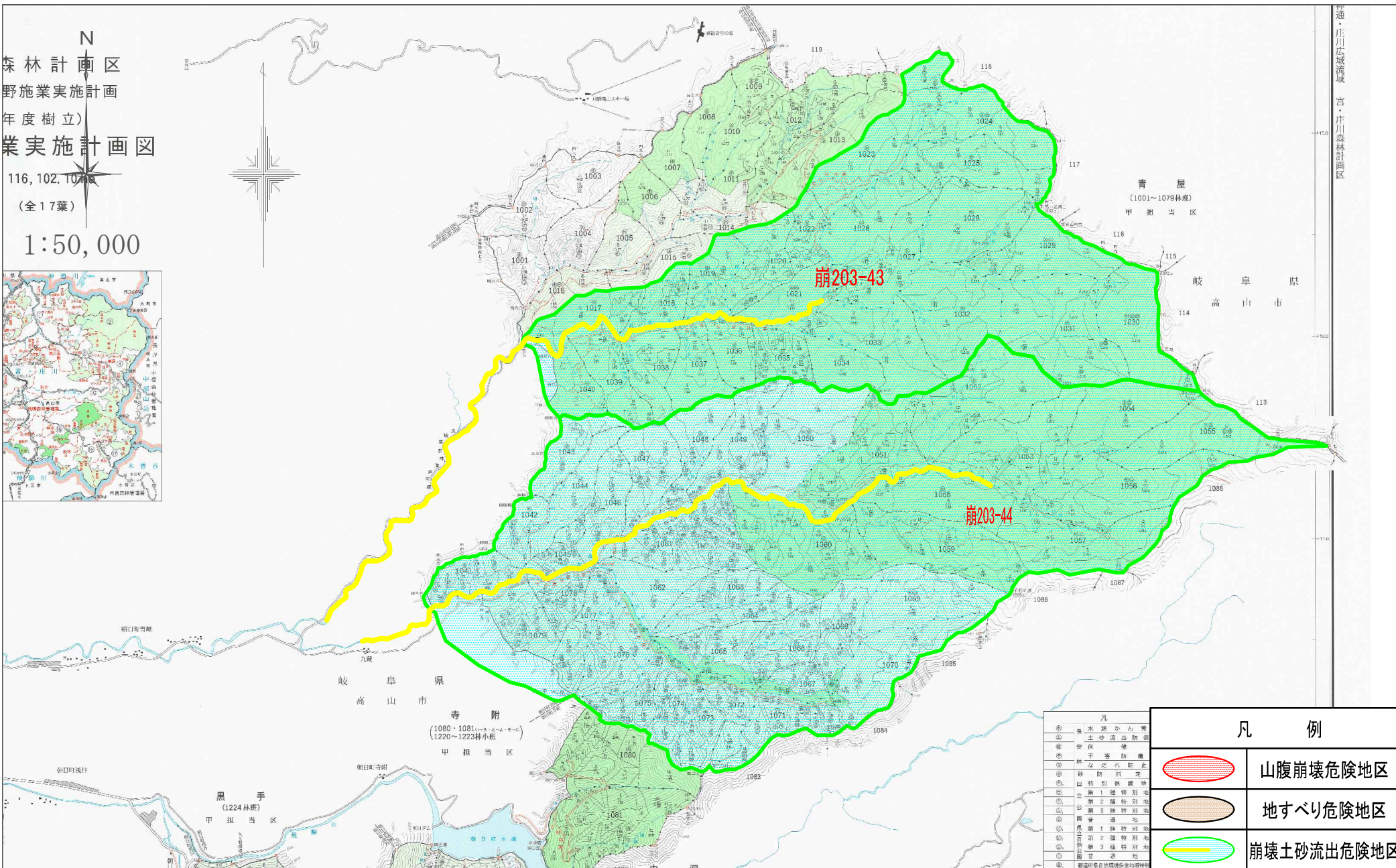
中洞  
(1081は〜へ・た・れ林小班)  
甲担当区

凡 例	
	山腹崩壊危険地区
	地すべり危険地区
	崩壊土砂流出危険地区

森林計画区  
野施業実施計画  
年度樹立  
業実施計画図

116, 102.10  
(全17葉)

1:50,000



伊通・庄川広域流域  
宮・庄川森林計画区

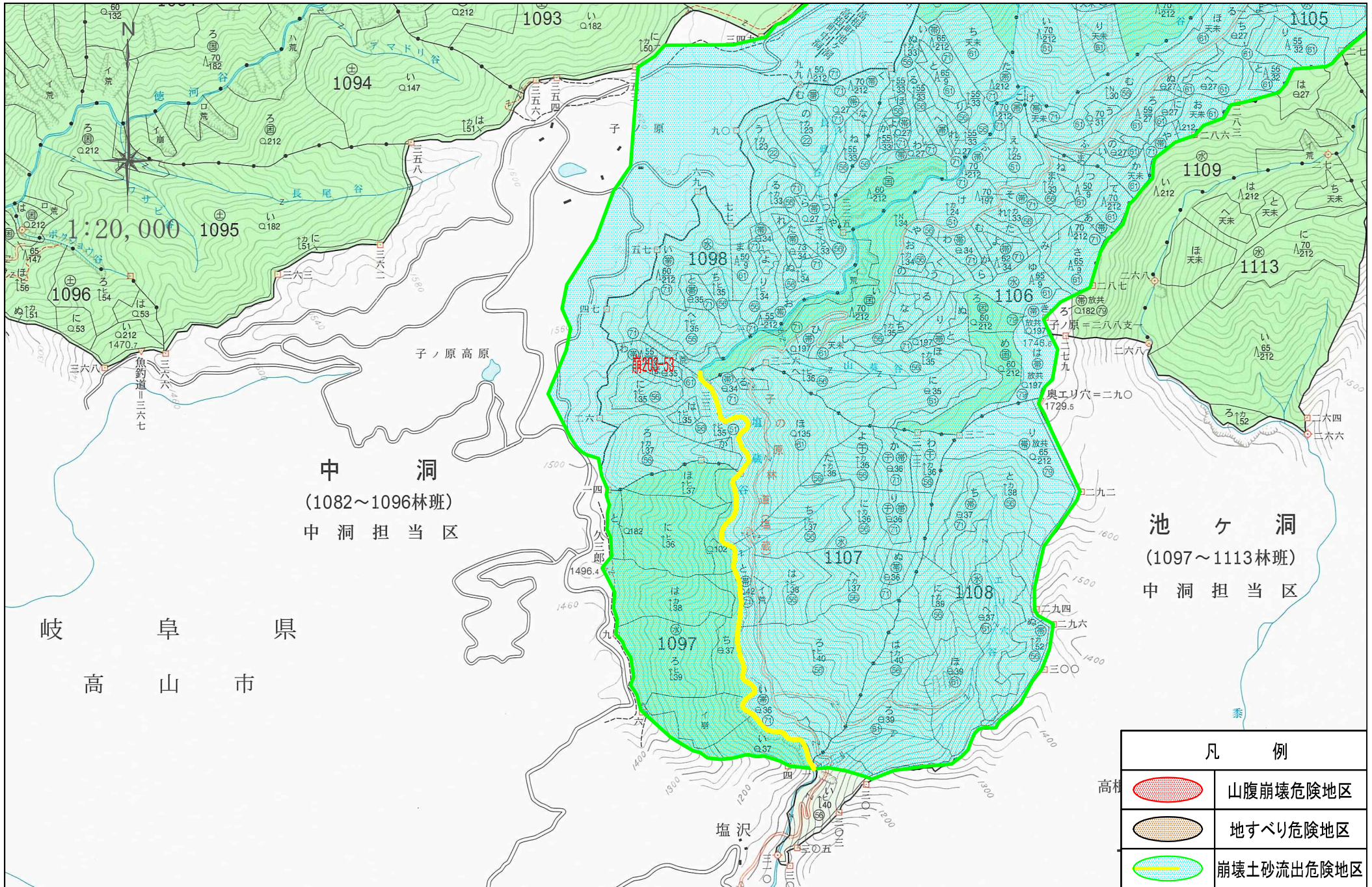
青屋  
(1001~1079林班)  
甲担当区

岐阜県  
高山市

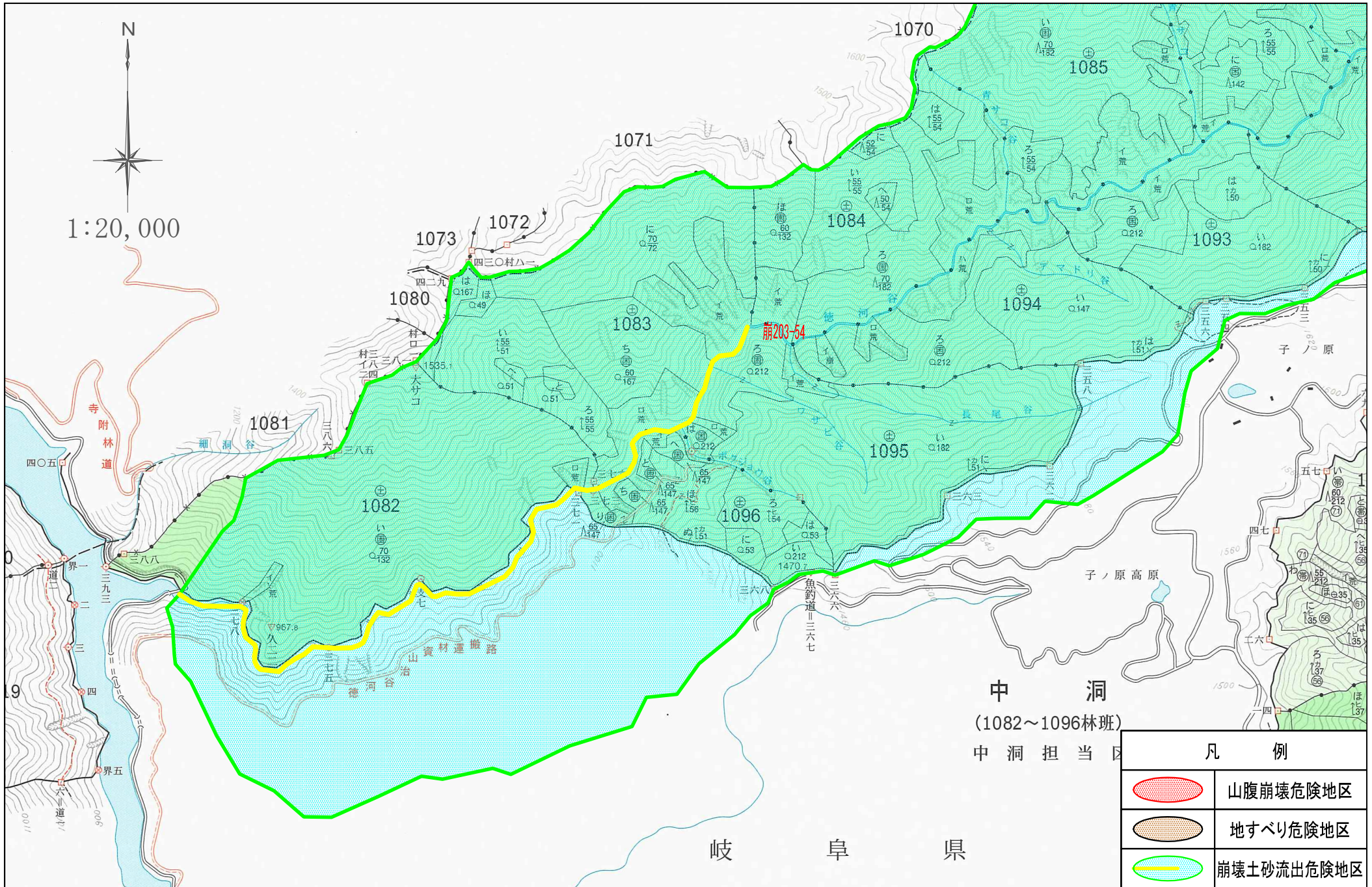
岐阜県  
高山市  
寺附  
(1080・1081...  
1220~1223林小班)  
甲担当区

黒手  
(1224林班)  
甲担当区

凡例	
	山腹崩壊危険地区
	地すべり危険地区
	崩壊土砂流出危険地区



凡 例	
高杉	山腹崩壊危険地区
	地すべり危険地区
	崩壊土砂流出危険地区





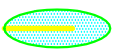
1:20,000



中洞  
(1082~1096林班)  
中洞担当区

岐阜県

凡例

	山腹崩壊危険地区
	地すべり危険地区
	崩壊土砂流出危険地区