

1:20,000 升

第4

国有

面

下呂市

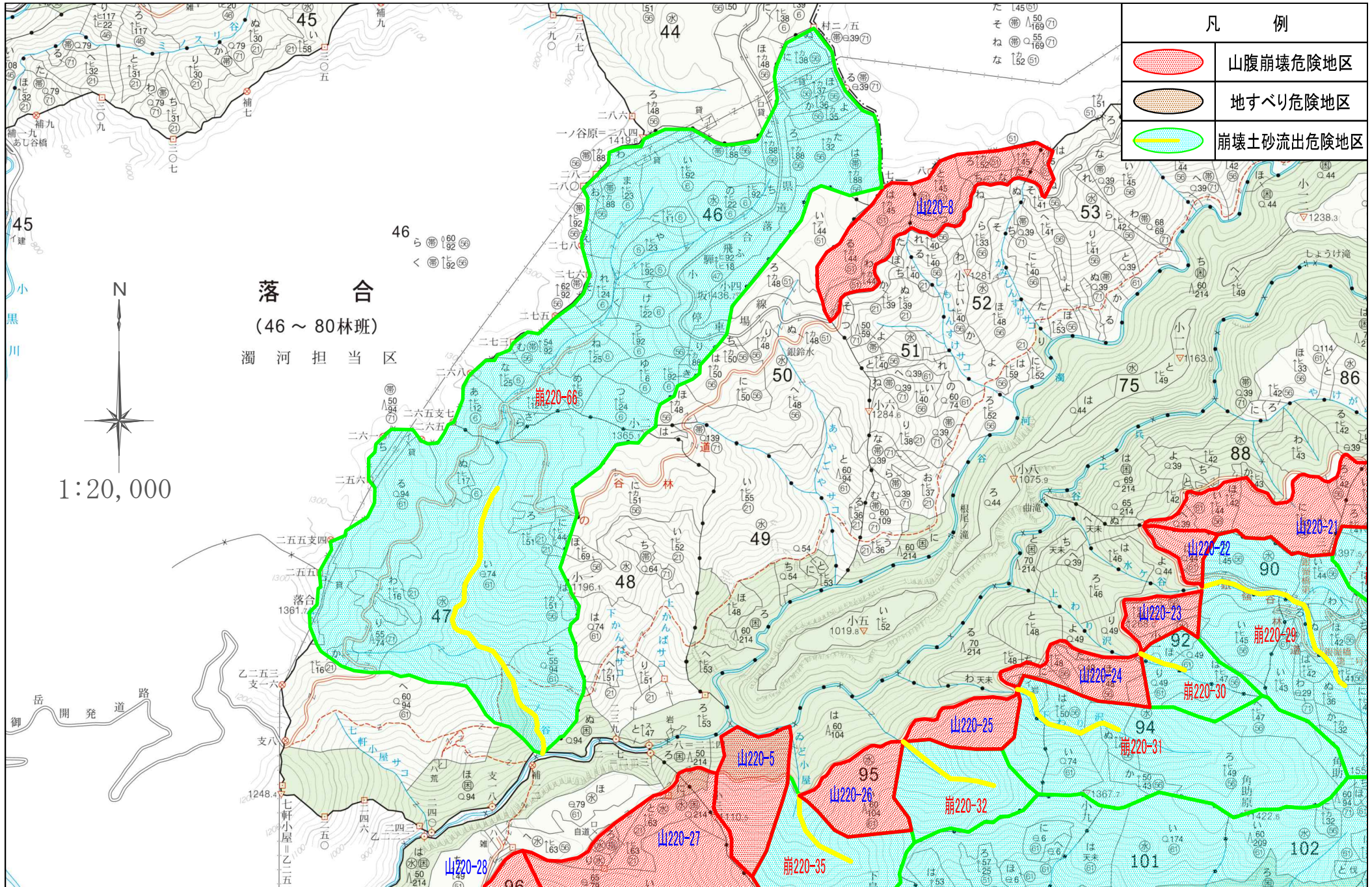
若  
栃  
川

大  
(135~2  
大


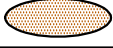
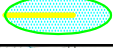
凡 例

	山腹崩壊危険地区
	地すべり危険地区
	崩壊土砂流出危険地区





凡 例

	山腹崩壊危険地区
	地すべり危険地区
	崩壊土砂流出危険地区

落 合  
(46 ~ 80林班)  
濁河担当区

1:20,000



岳 開 発 道 路

小  
黒  
川

45

46

46

49

48

47

48

49

50

51

52

53

53

75

86

88

90

92

94

95

101

102

崩220-66

山220-8

山220-21

山220-22

山220-23

山220-24

山220-25

山220-5

山220-26

山220-27

山220-28

崩220-29

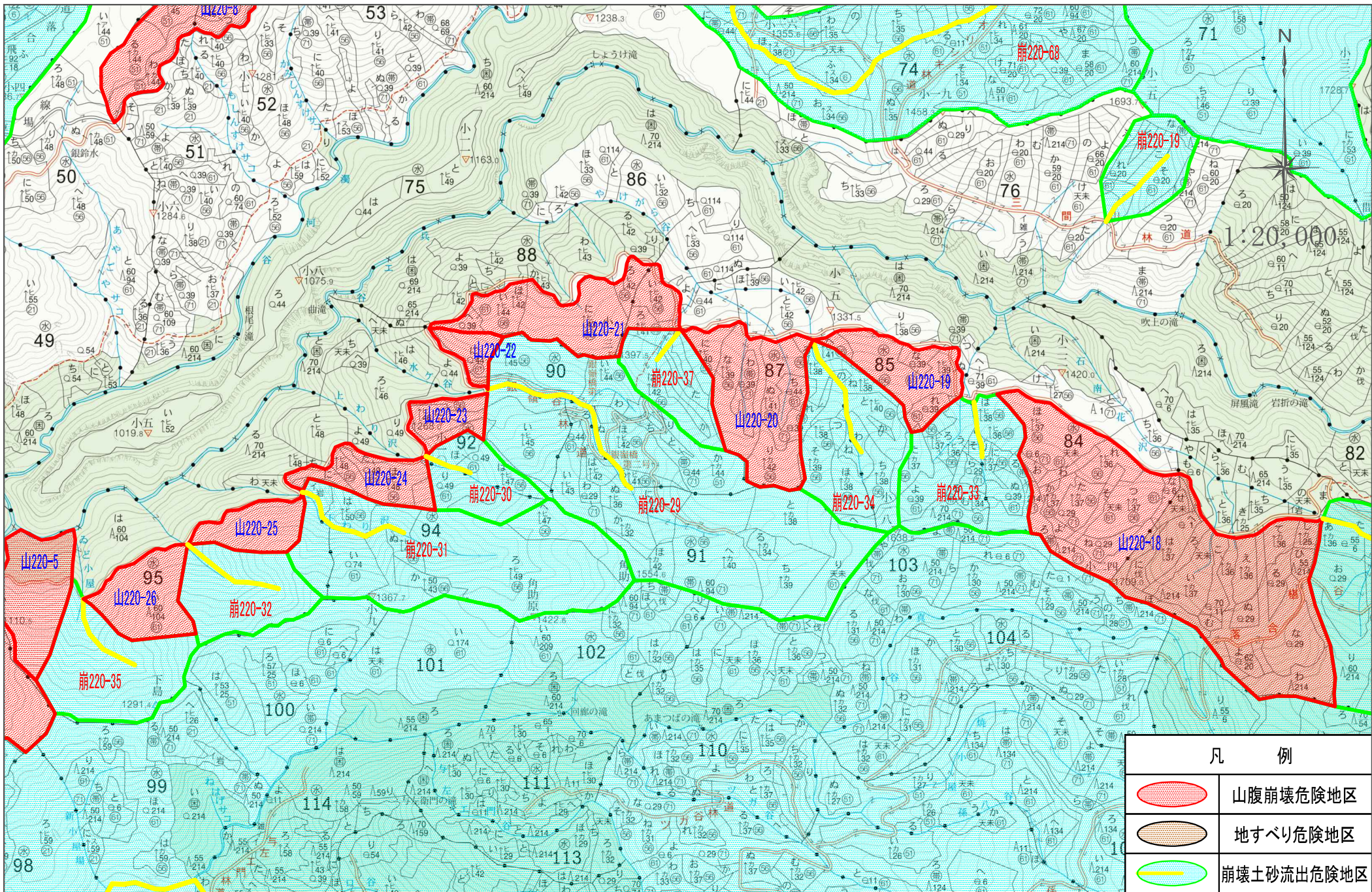
崩220-30

崩220-31




崩220-32

崩220-35

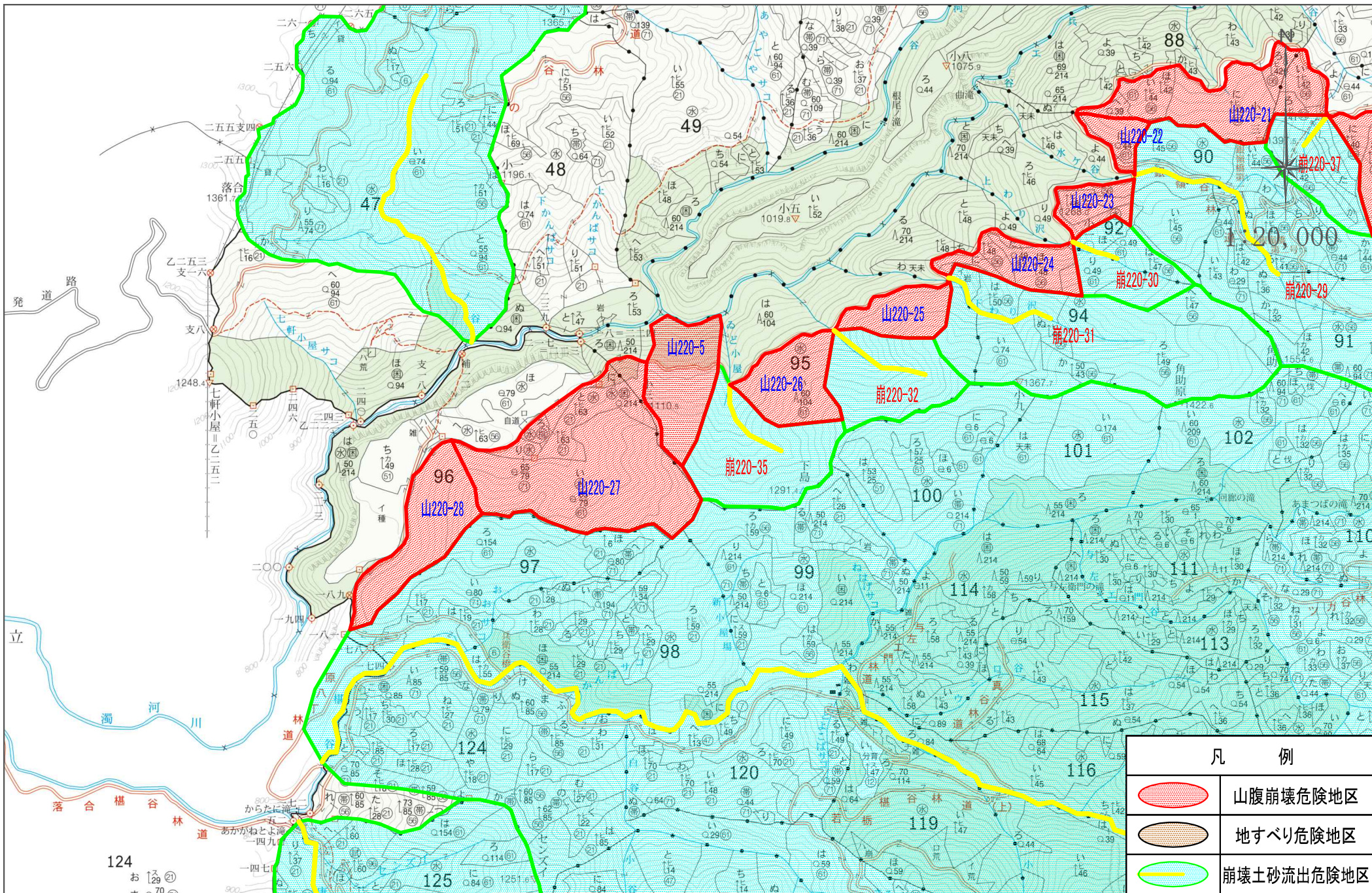




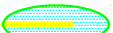


凡 例

	山腹崩壊危険地区
	地すべり危険地区
	崩壊土砂流出危険地区

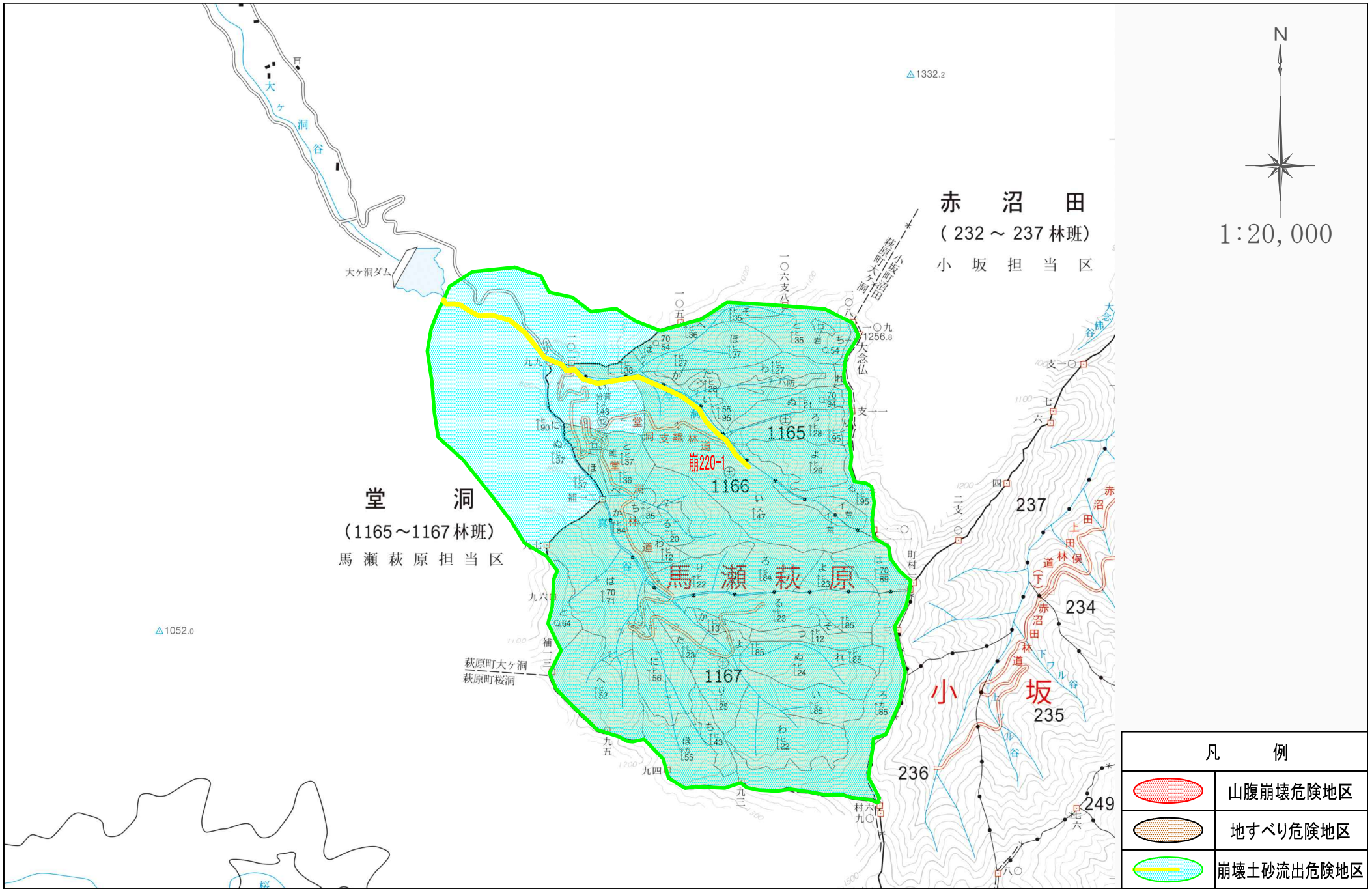




凡 例	
	山腹崩壊危険地区
	地すべり危険地区
	崩壊土砂流出危険地区

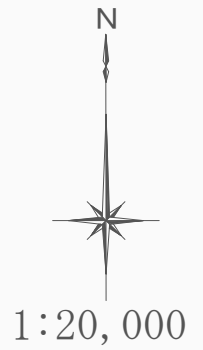
124



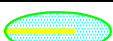




赤 沼 田  
 (232 ~ 237 林班)  
 小 坂 担 当 区

堂 洞  
 (1165 ~ 1167 林班)  
 馬 瀬 萩 原 担 当 区



凡 例	
	山腹崩壊危険地区
	地すべり危険地区
	崩壊土砂流出危険地区



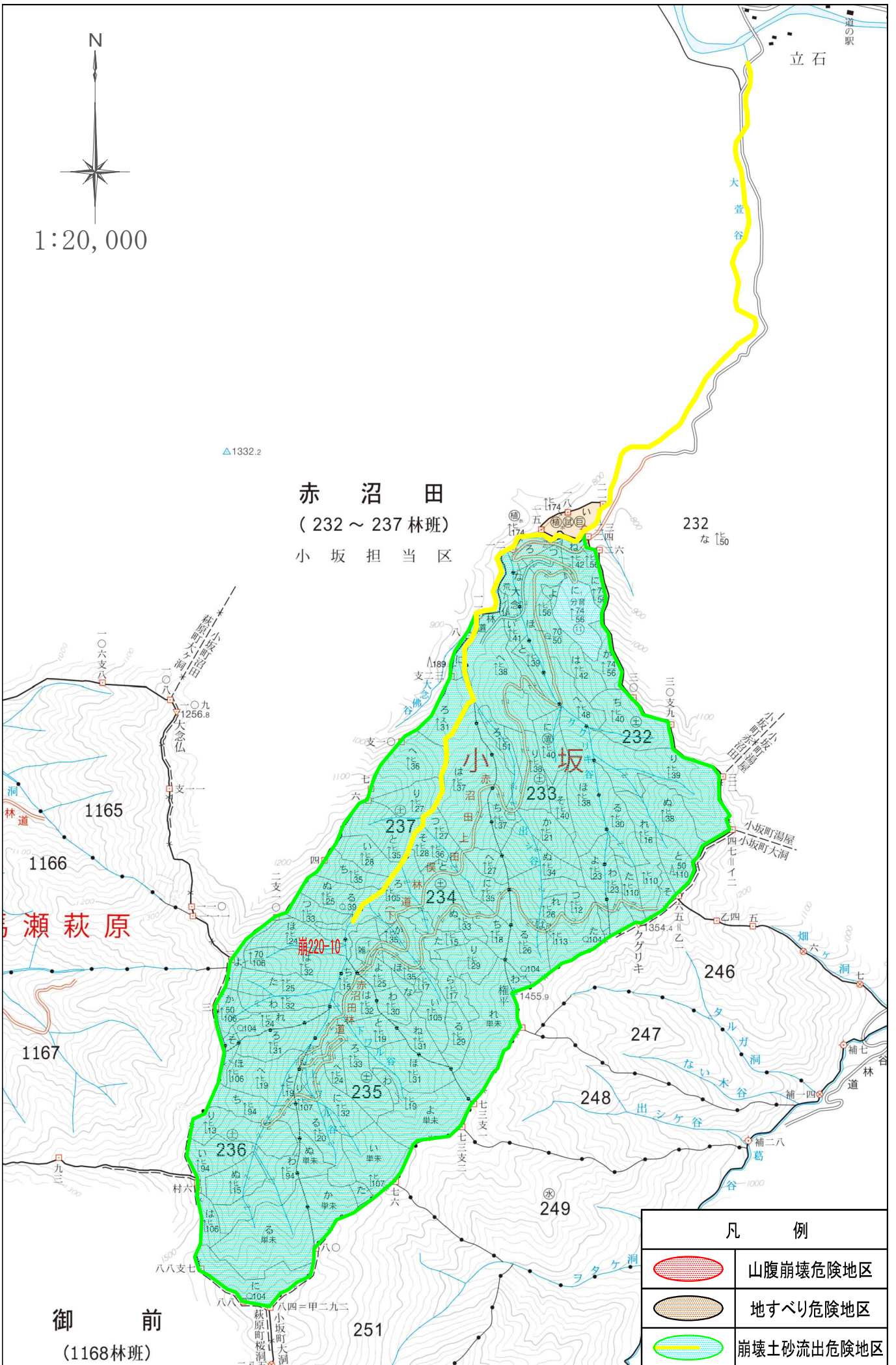


1:20,000

▲1332.2

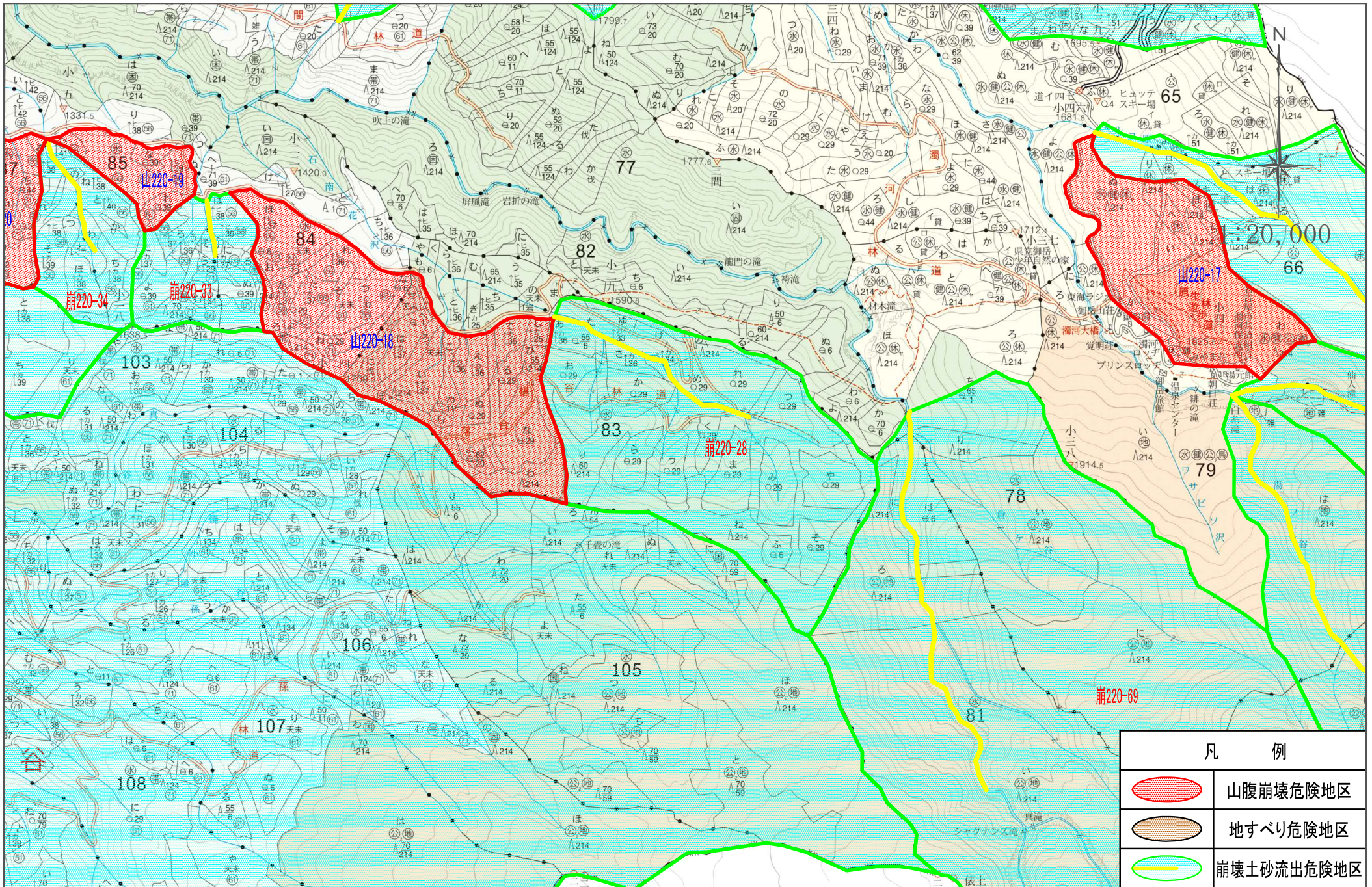
# 赤沼田 (232～237林班)

小坂担当区



凡 例	
	山腹崩壊危険地区
	地すべり危険地区
	崩壊土砂流出危険地区





凡 例

- 山腹崩壊危険地区
- 地すべり危険地区
- 崩壊土砂流出危険地区