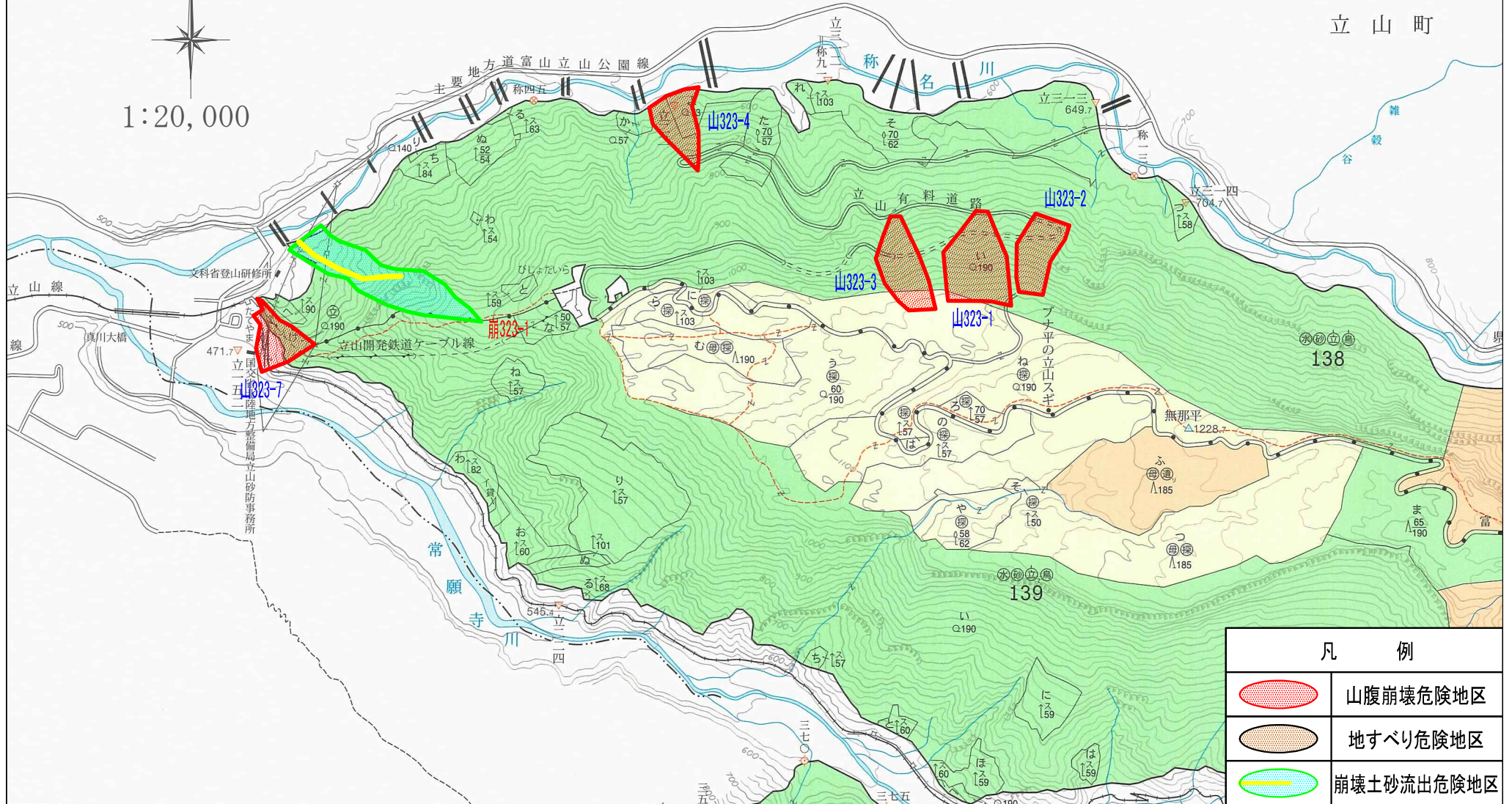
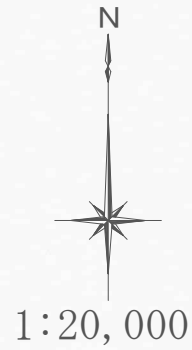


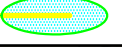
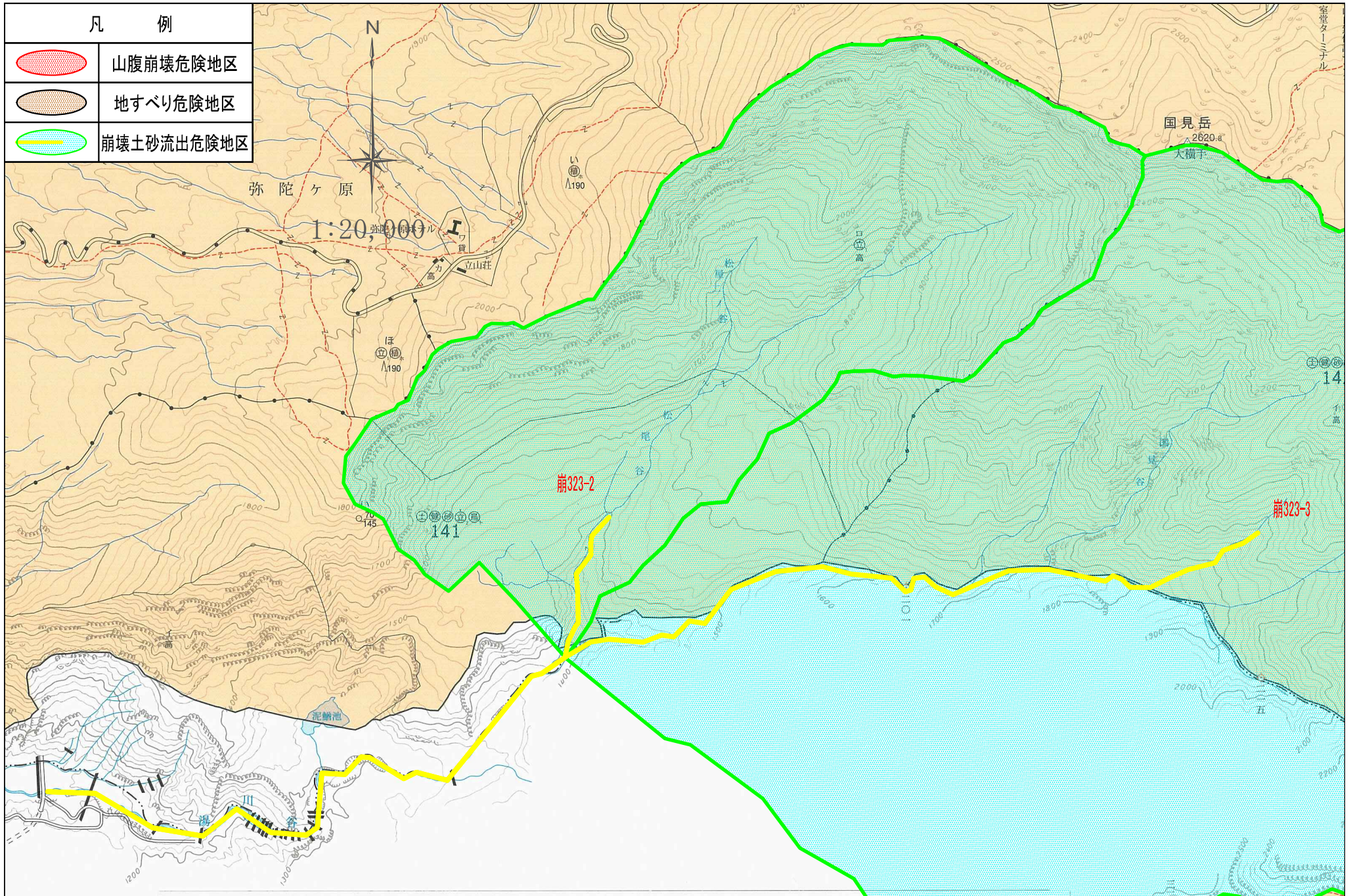


中新川郡
立山町



凡 例	
	山腹崩壊危険地区
	地すべり危険地区
	崩壊土砂流出危険地区

凡 例	
	山腹崩壊危険地区
	地すべり危険地区
	崩壊土砂流出危険地区



室普ターミナル

国見岳
△2620.8
大横手

弥陀ヶ原

1:20,000

崩323-2

崩323-3

141

14
高

泥鱒池

五