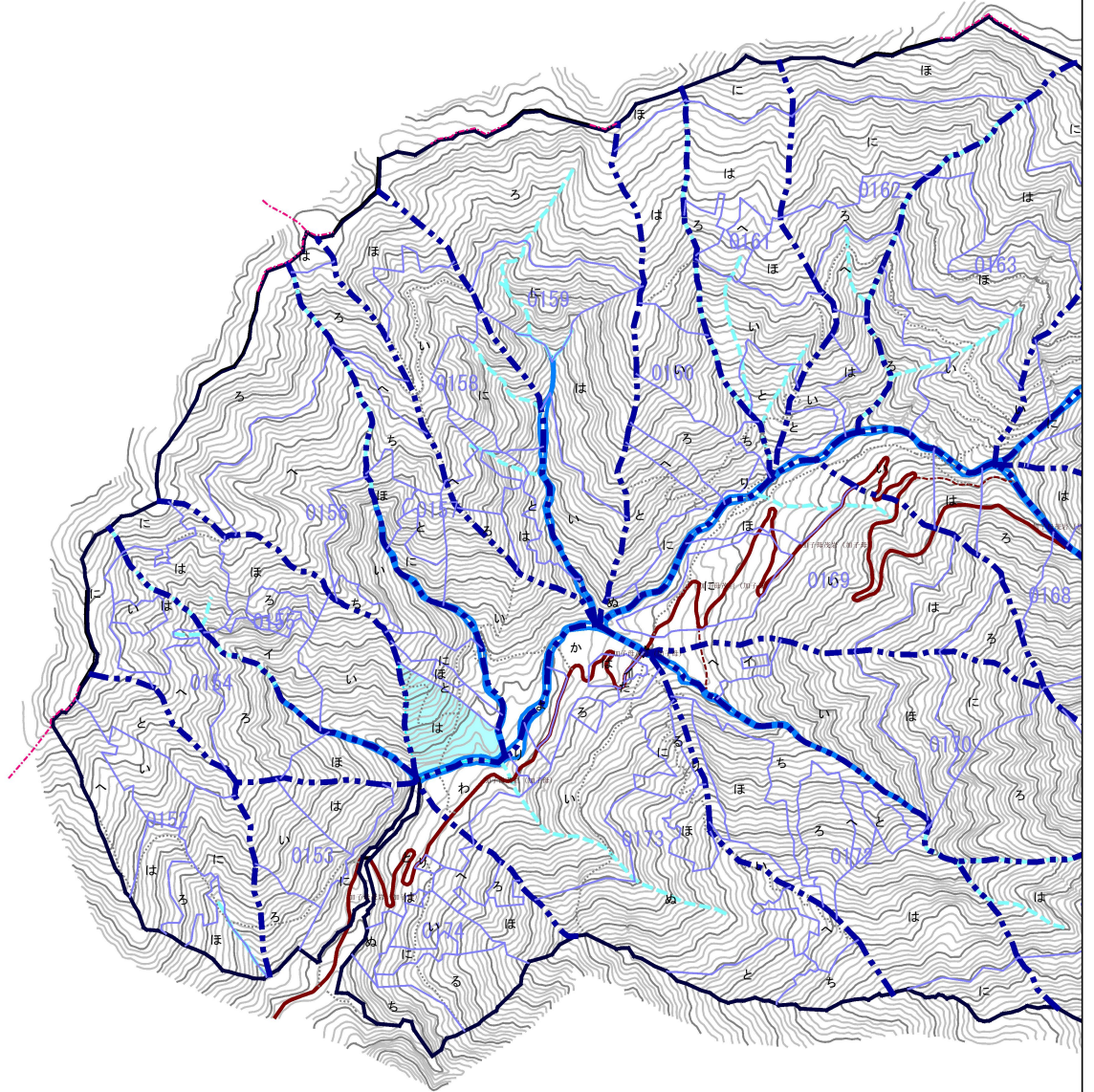
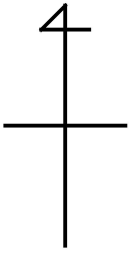


位置図 加子母本谷国有林 156は林小班



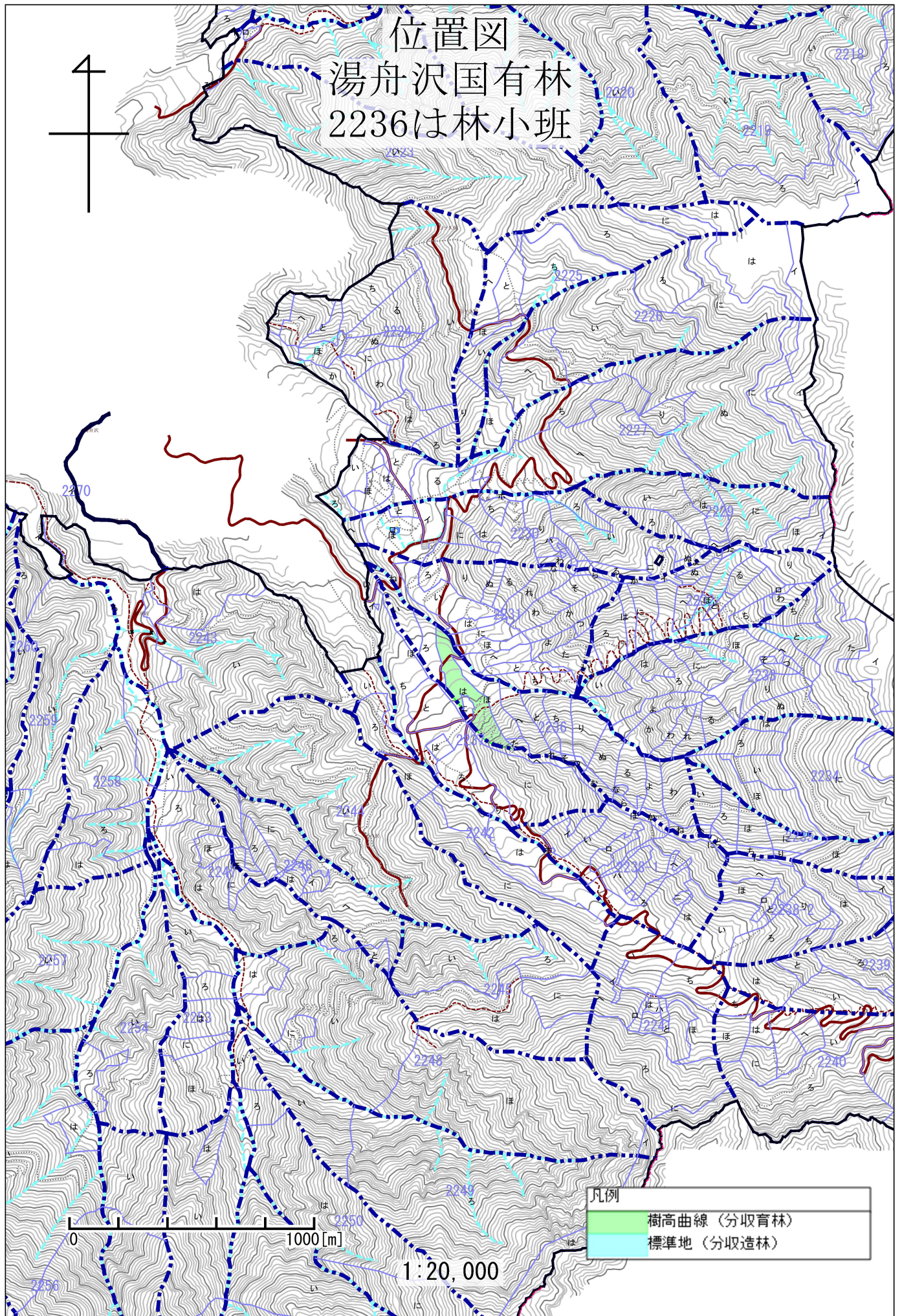
0 1000 [m]

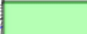
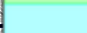
1 : 20,000

凡例

- 樹高曲線 (分取育林)
- 標準地 (分取造林)

位置図 湯舟沢国有林 2236は林小班

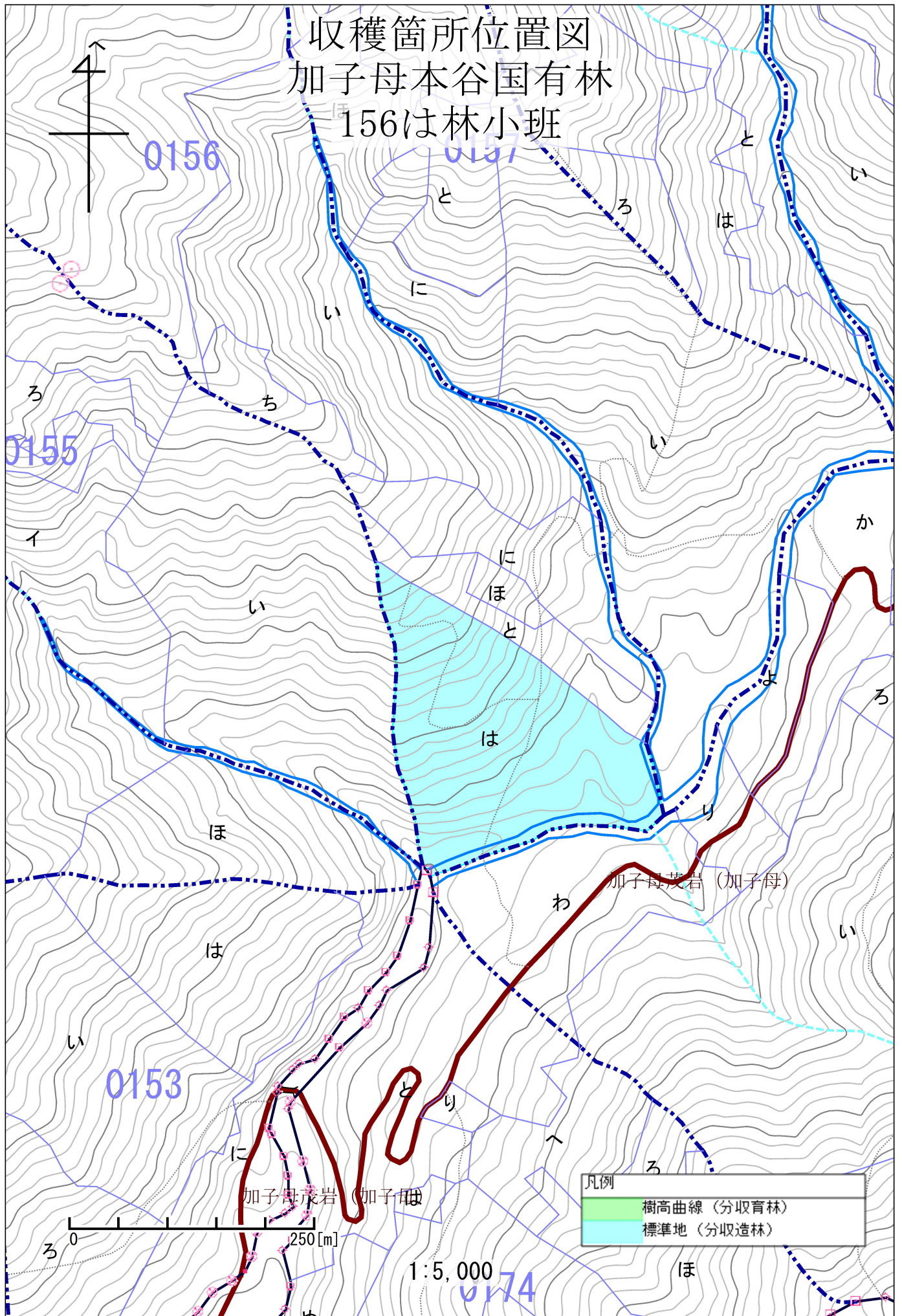


凡例	
	樹高曲線 (分収育林)
	標準地 (分収造林)

0 1000 [m]

1 : 20,000

収穫箇所位置図
加子母本谷国有林
156は林小班



収穫箇所位置図
湯舟沢国有林は
2236は林小班

