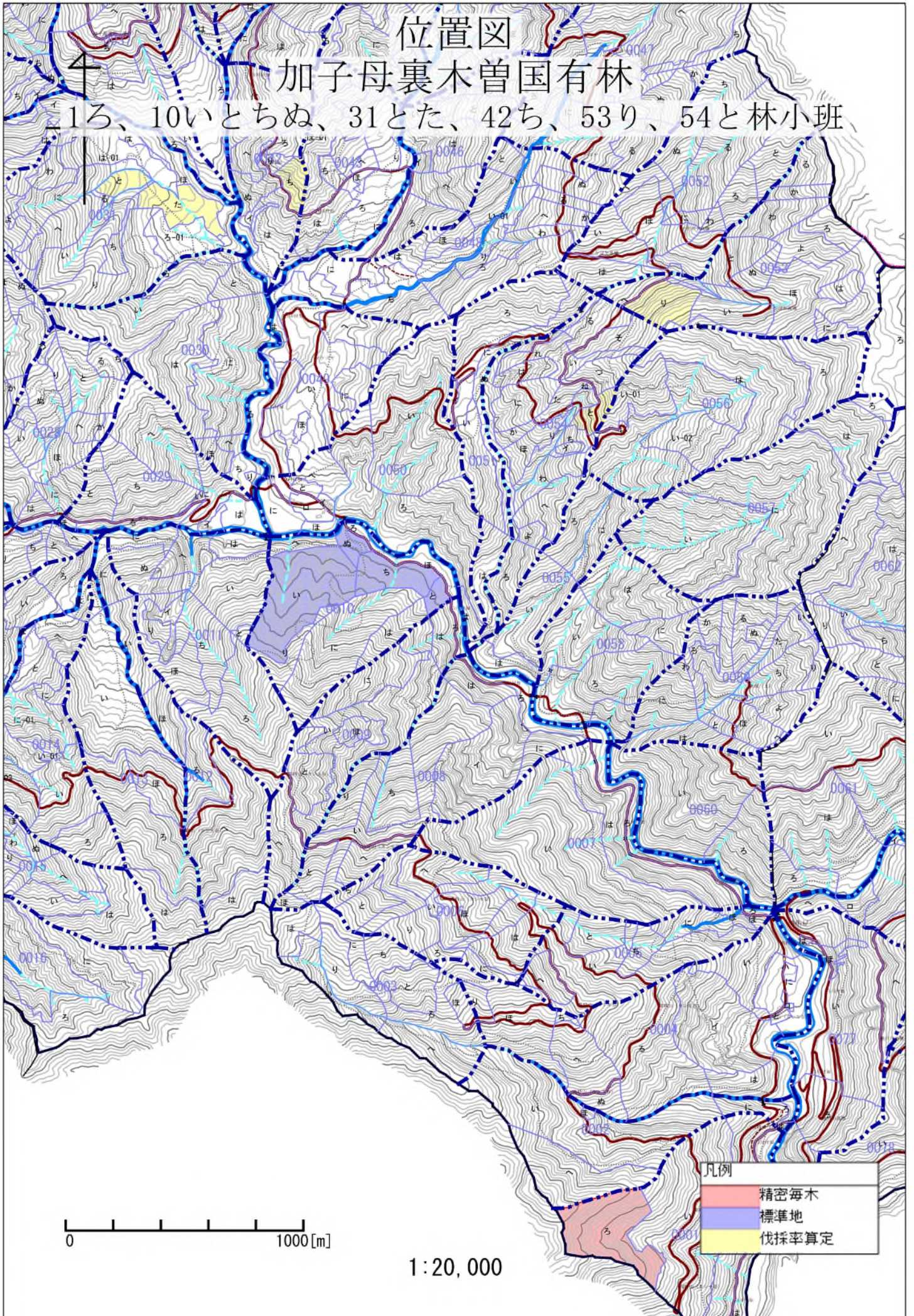


位置図

加子母裏木曾国有林

1ろ、10いとちぬ、31とた、42ち、53り、54と林小班



0 1000 [m]

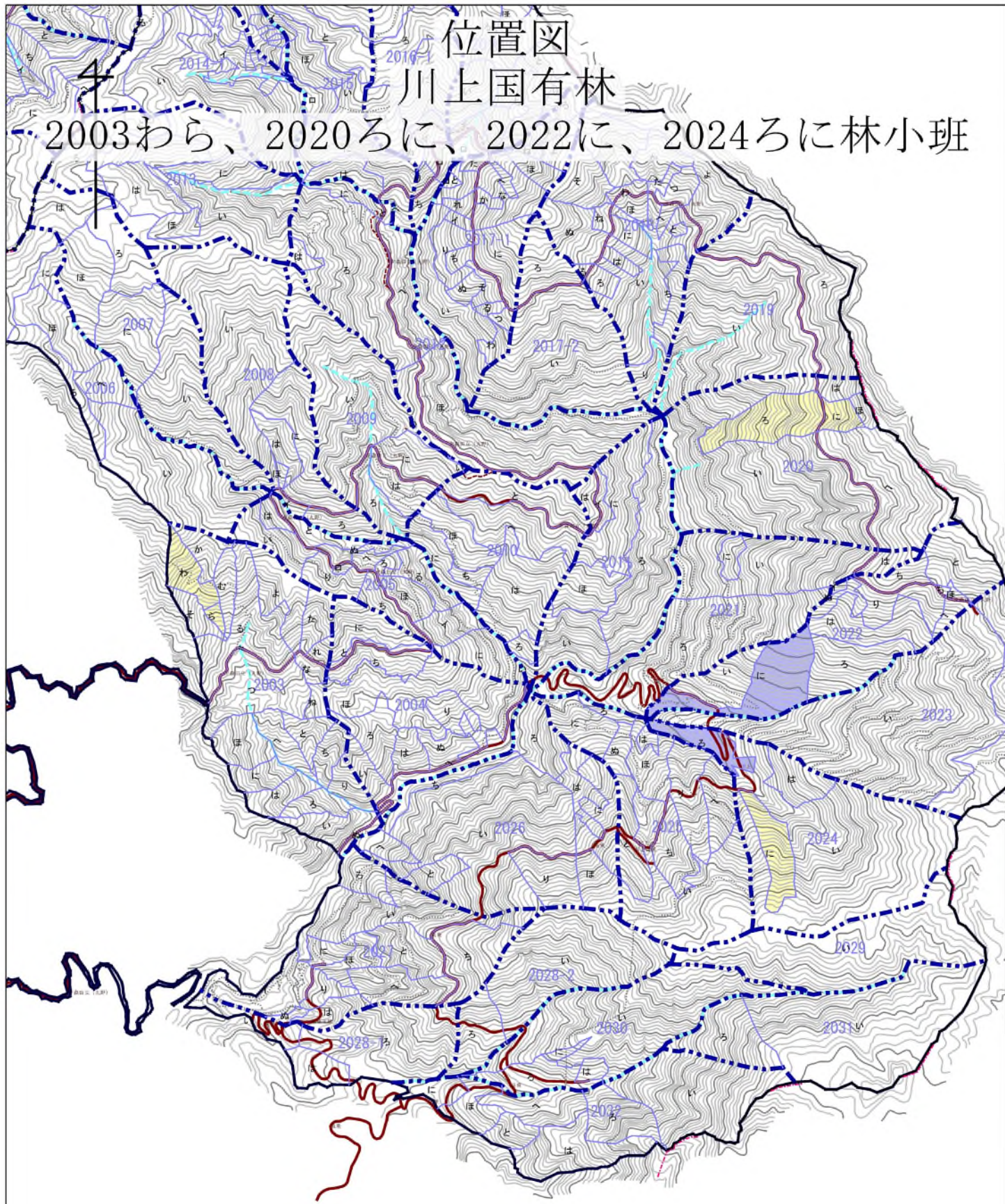
1:20,000

凡例

精密毎木
標準地
伐採率算定

位置図 川上国有林

2003年から、2020ろに、2022に、2024ろに林小班



0 1000 [m]

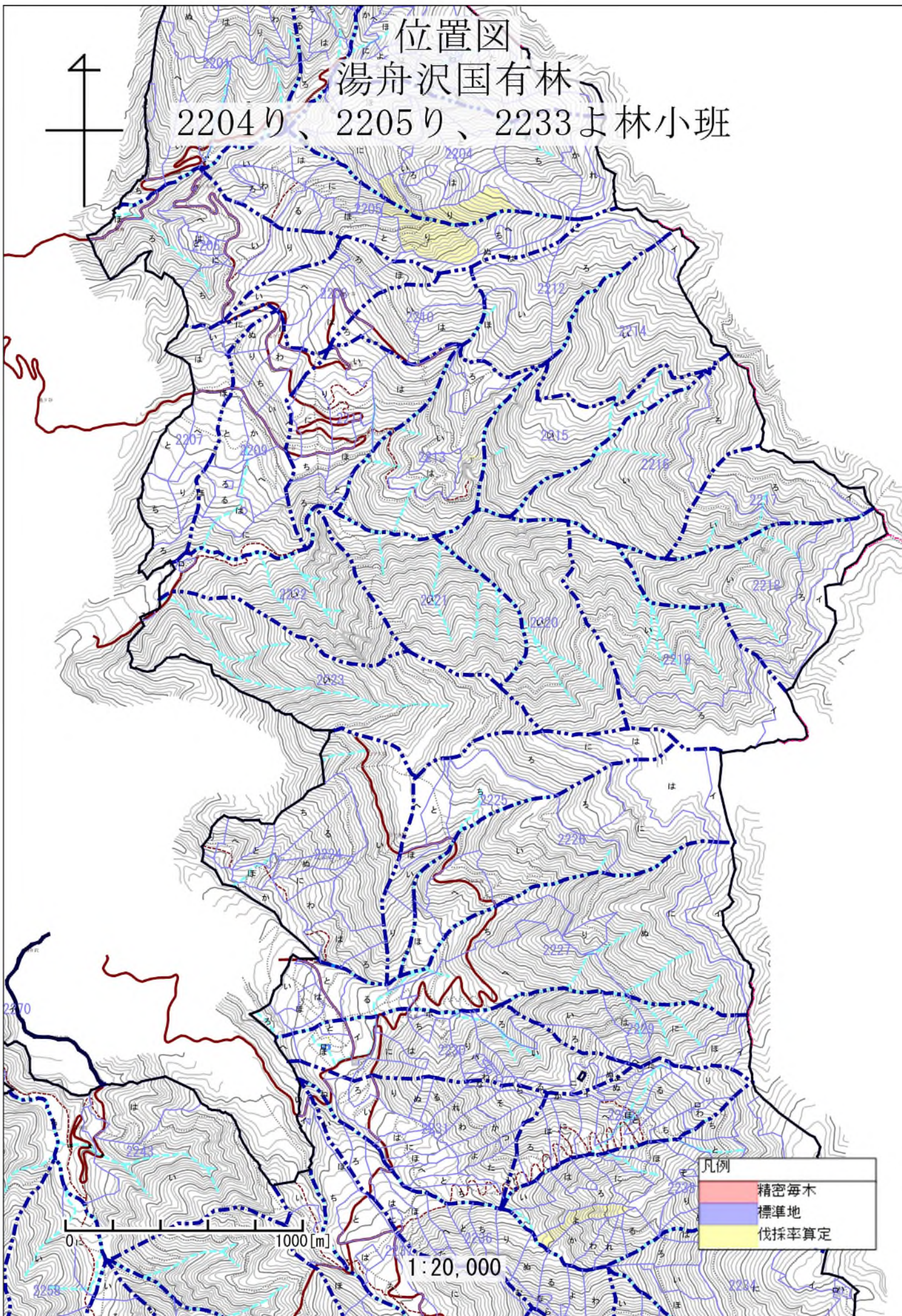
1:20,000

凡例	
	精密毎木
	標準地
	伐採率算定

位置図

湯舟沢国有林

2204り、2205り、2233よ林小班

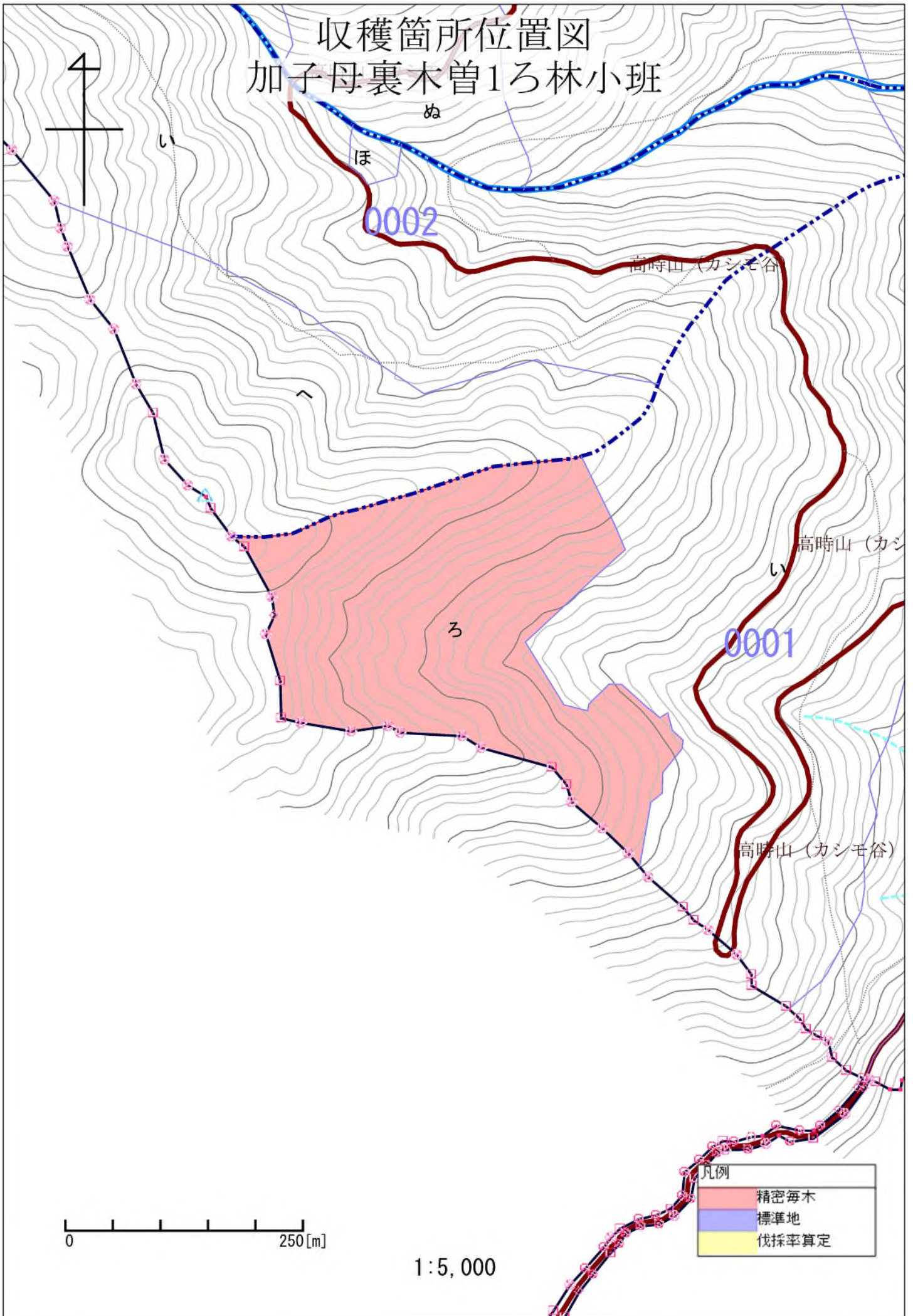


凡例	
	精密毎木
	標準地
	伐採率算定

0 1000 [m]

1:20,000

収穫箇所位置図 加子母裏木曾1ろ林小班

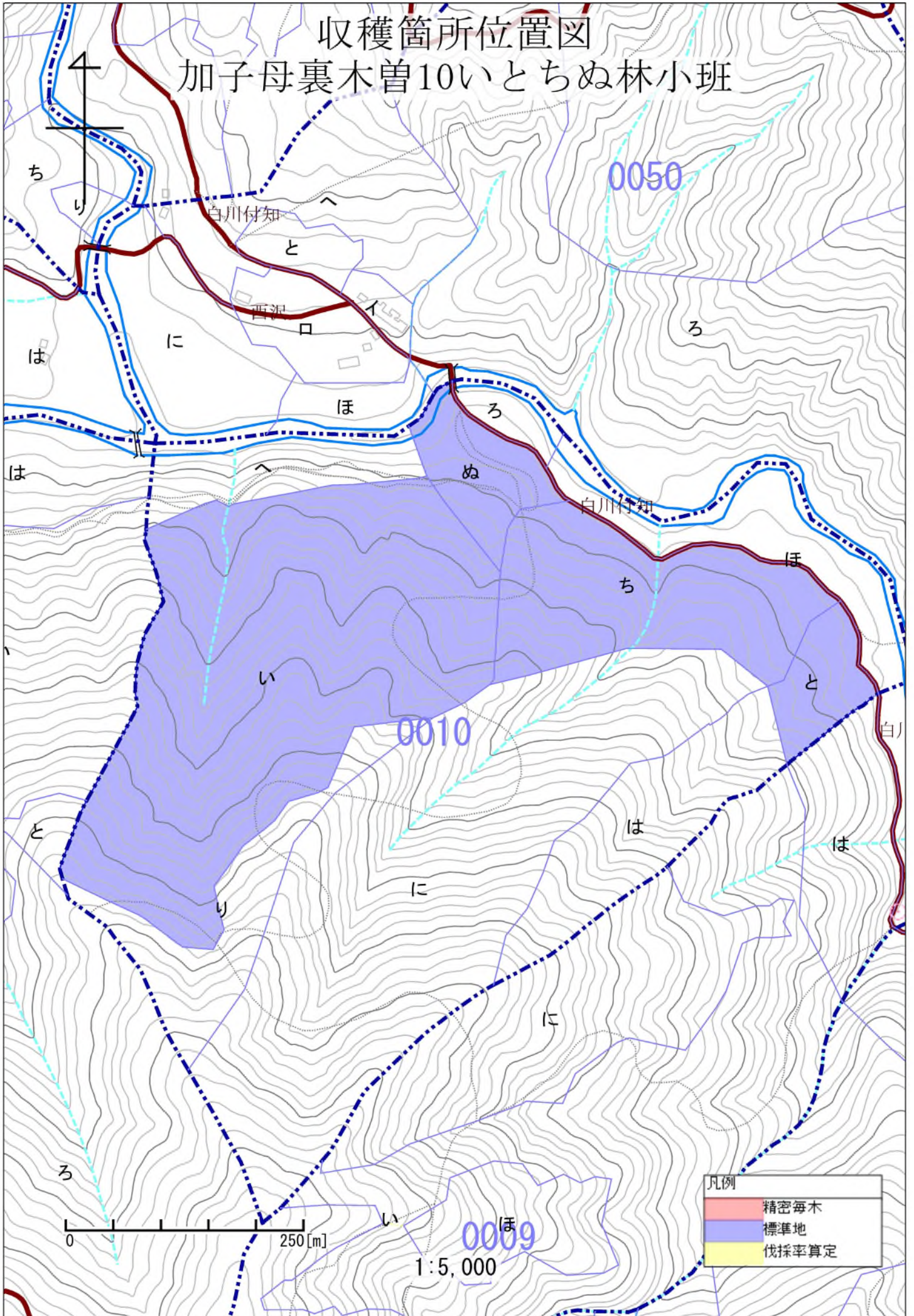


0 250[m]

1:5,000

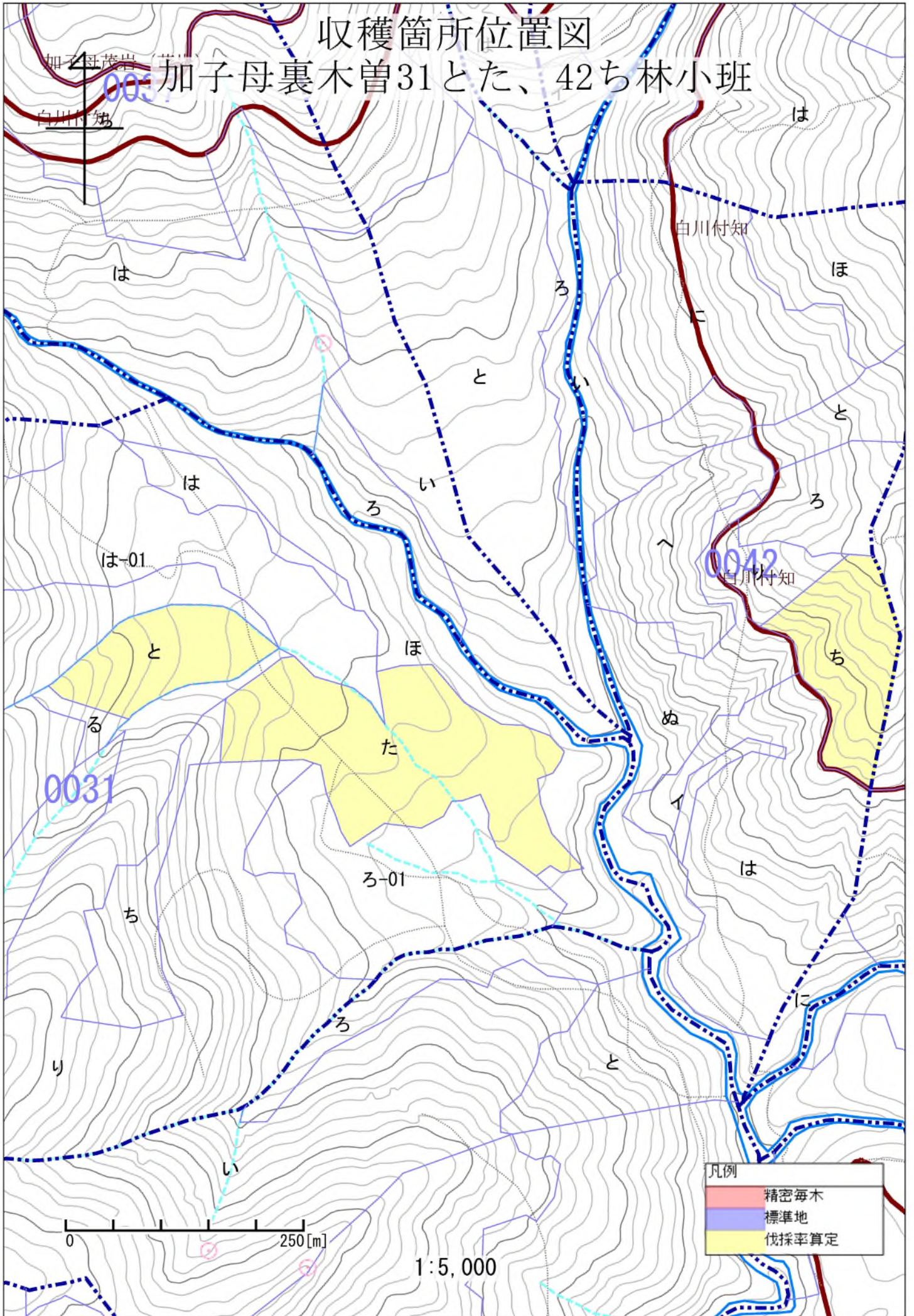
凡例	
	精密毎木
	標準地
	伐採率算定

収穫箇所位置図 加子母裏木曾10いとちぬ林小班



収穫箇所位置図

加子母裏木曾31とた、42ち林小班





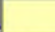
収穫箇所位置図

加子母裏木曾53り、54と林小班

0052

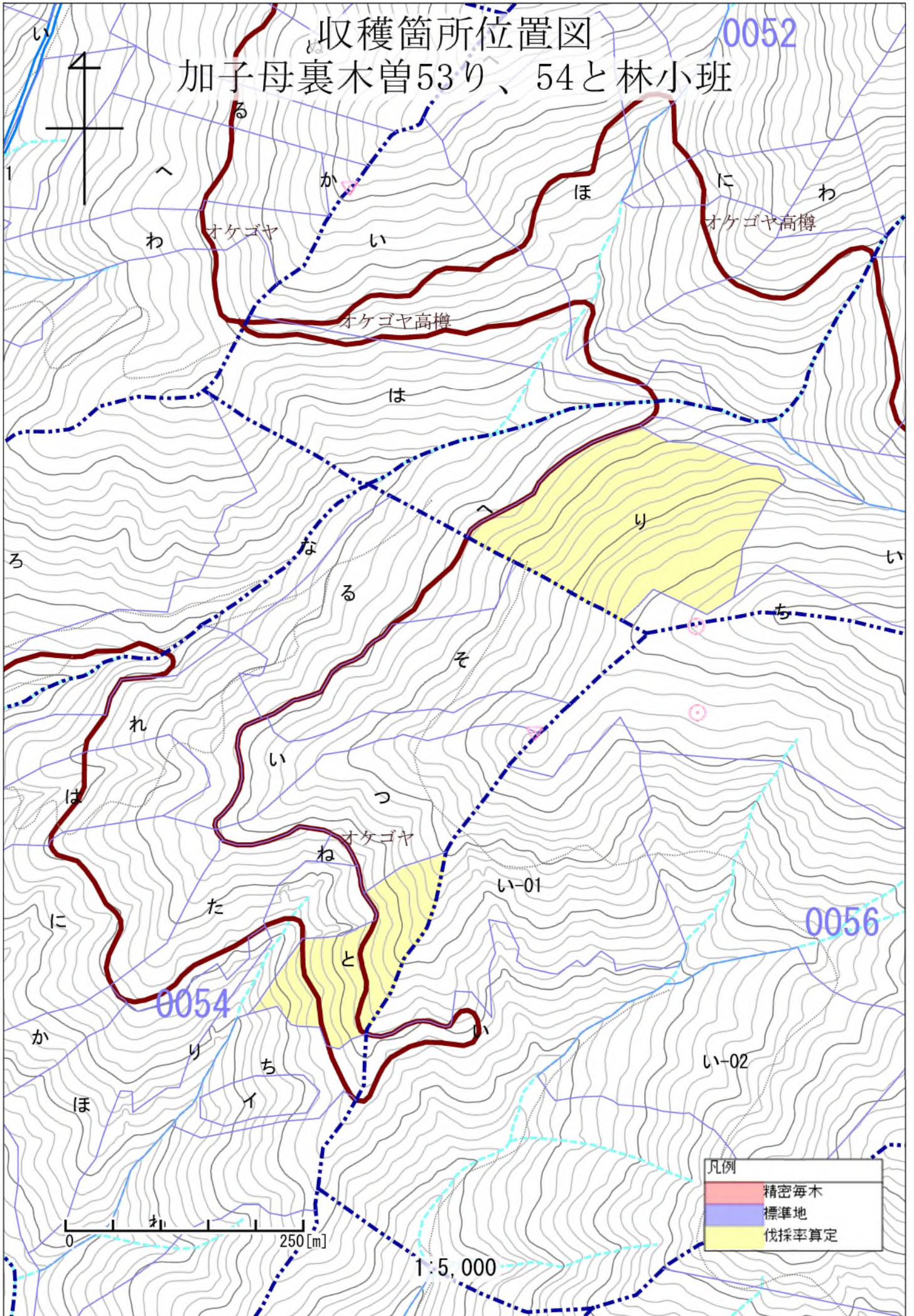
0056

0054

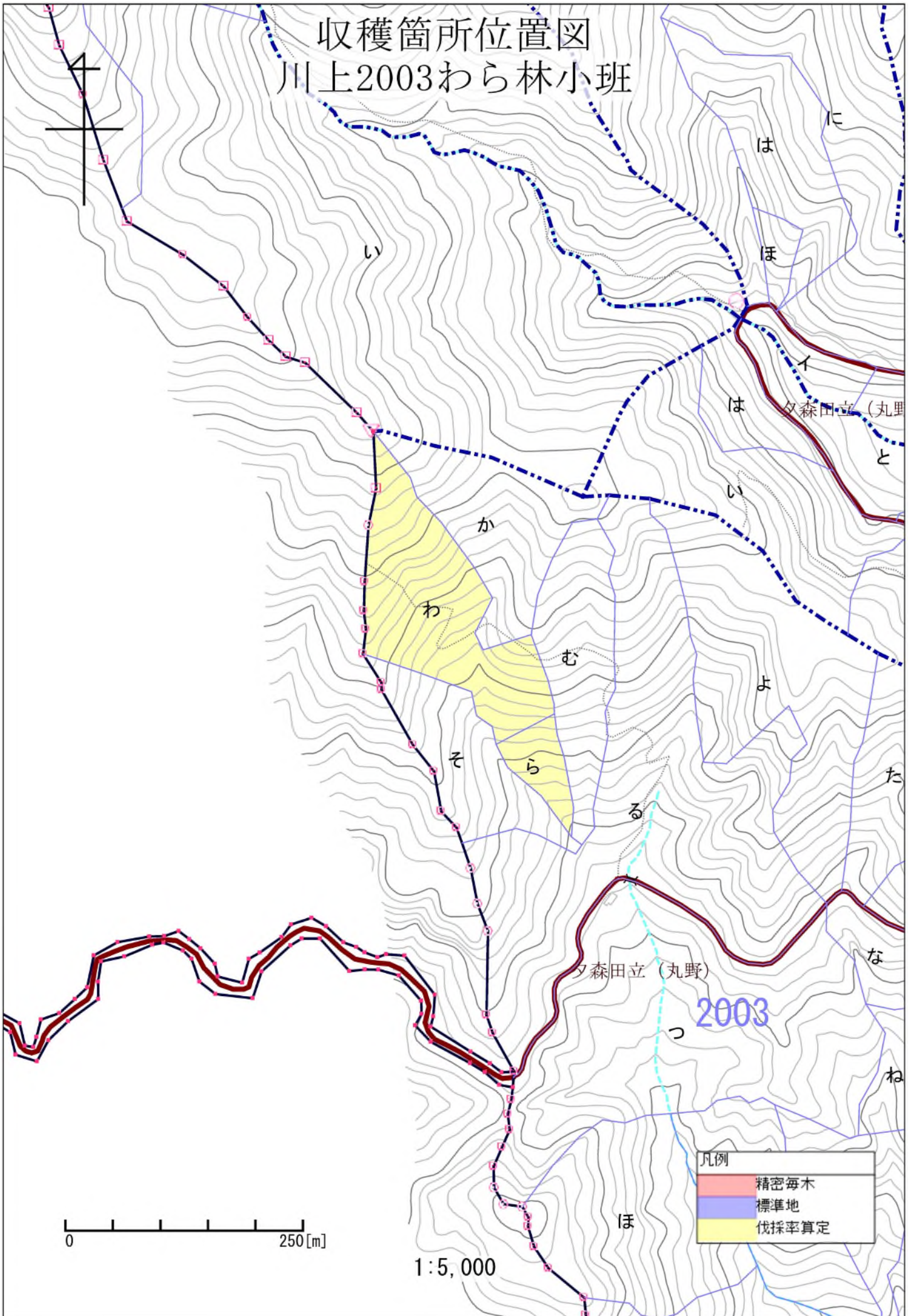
凡例	
	精密毎木
	標準地
	伐採率算定

0 250[m]

1:5,000



収穫箇所位置図 川上2003わら林小班

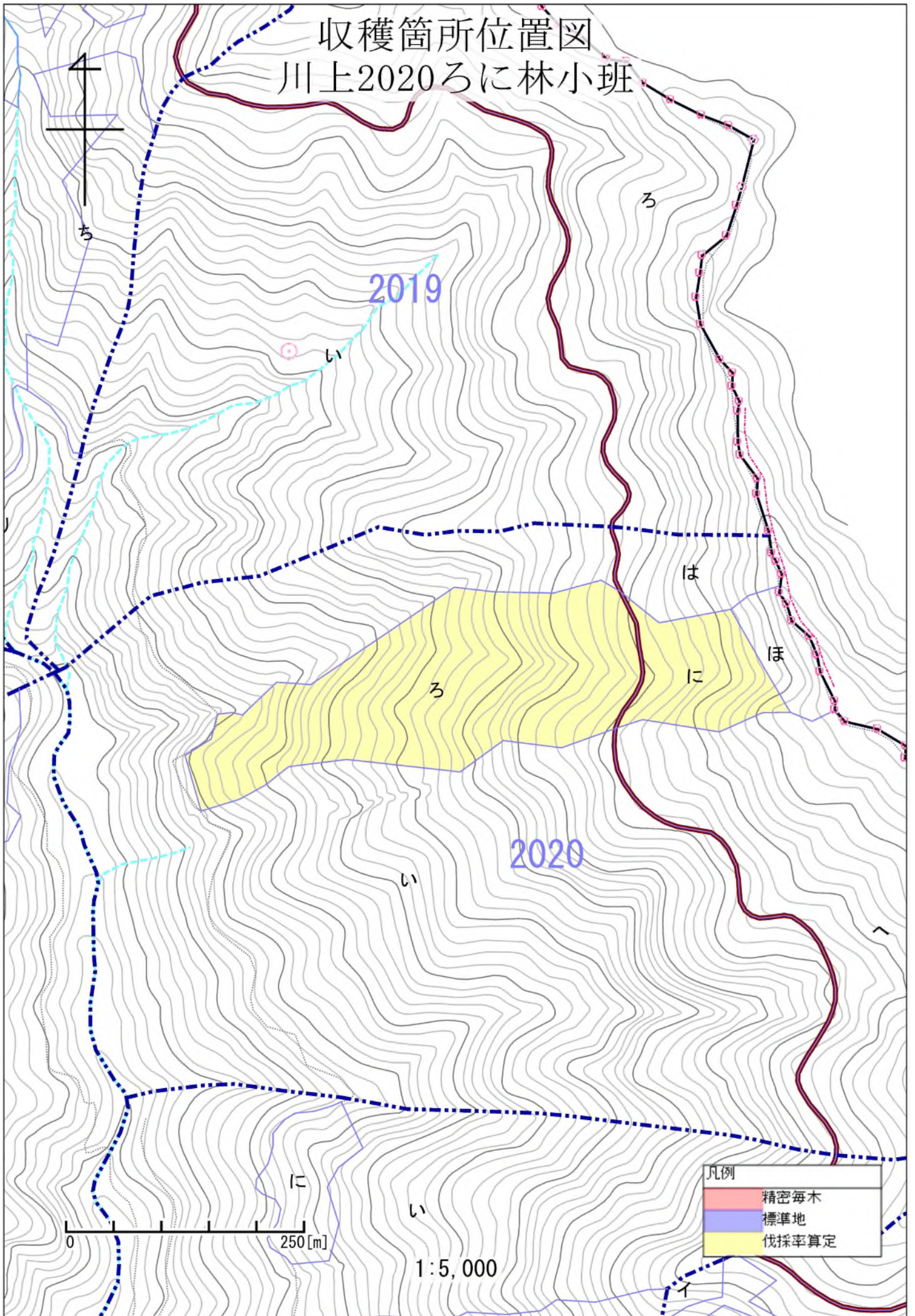


凡例	
■	精密毎木
■	標準地
■	伐採率算定

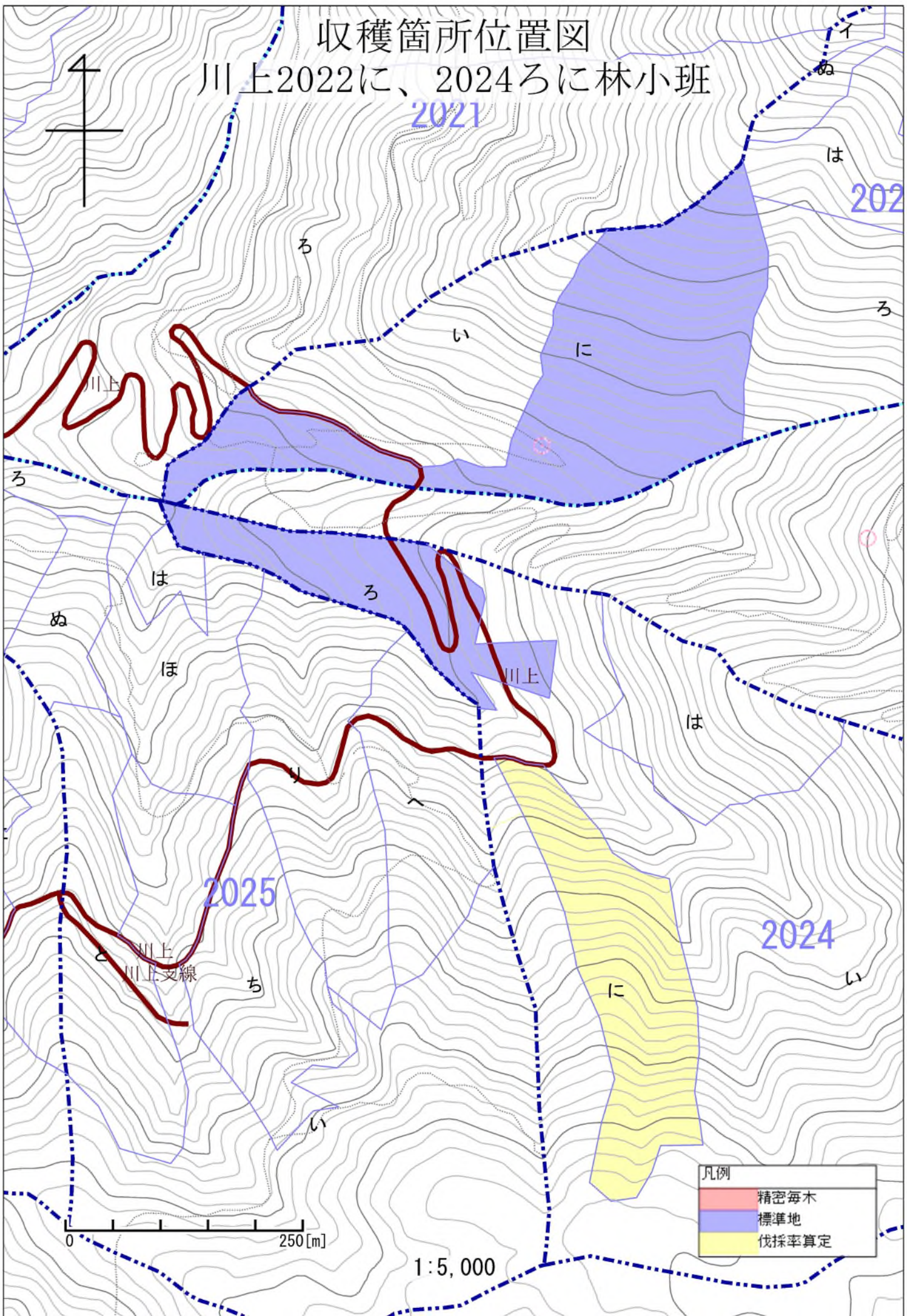
0 250[m]

1:5,000

収穫箇所位置図 川上2020ろに林小班



収穫箇所位置図 川上2022に、2024ろに林小班

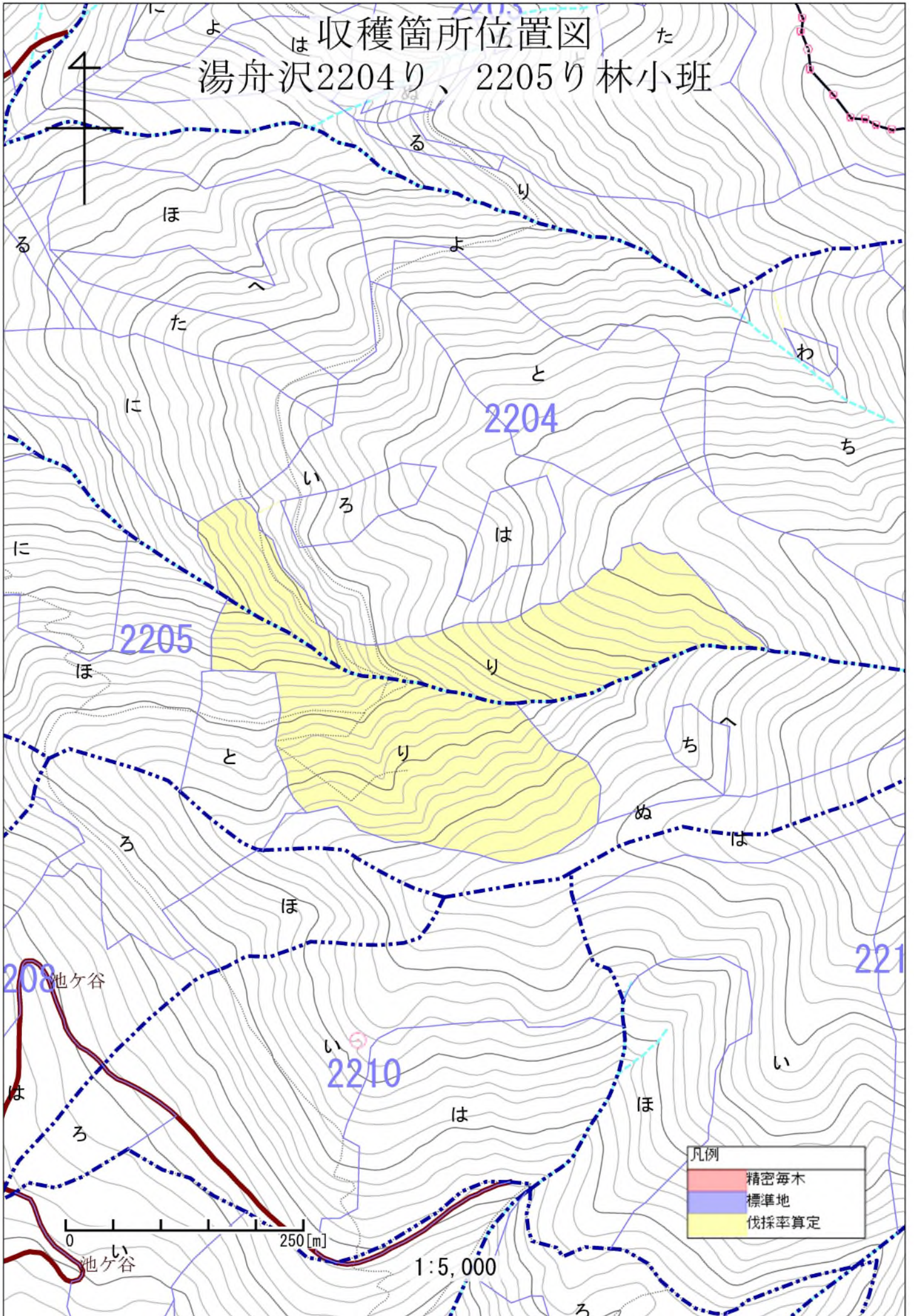


凡例	
■	精密毎木
■	標準地
■	伐採率算定

0 250[m]

1:5,000

収穫箇所位置図 湯舟沢2204り、2205り林小班



収穫箇所位置図 湯舟沢2233よ林小班

