

パズルラリーの遊び方(赤沢自然休養林)

このゲームは、赤沢自然休養林を自分の足で歩き、集めたパズルで絵を完成させ、応募すると本物の木製パズル、貼り板、台座が送られ、それを組み立て、飾り物にすることで、思い出とともに達成感を味わうものです。

多くの方に、パズルラリーを楽しんでもらい、継続していただけますように皆様のご協力をお願いします。

1 パズルの集め方(ルール)

①実施期間は、平成 28 年 9 月 23 日(金)～平成 28 年 11 月 13 日(日)とします。

なお、期間内であっても、道路規制等により通行できないことがあります。

②このゲームには、自己責任において参加してください。

③パズルは最大 500 セット、無くなり次第終了とします。

④パズルは、チャレンジする人が現地を周って直接集めてください。

パズルは、各コース 1 人 1 日、1 回を厳守してください。

⑤パズル置場は、パズルラリーのチラシ裏面に記載されている箇所とします。

⑥パズル箱は、扉を開けてパズルを取り、雨が入らない様に必ず扉を閉めてください。

⑦現地に置いてあるパズルは、紙に印刷したものです。

応募用紙に貼って応募すると、木に印刷した本物のパズル、貼り板、台座をプレゼントします。

⑧応募方法は、応募用紙に必要事項を記入し、応募箱に投函するか、事務局に郵送または直接持ち込んで下さい。

※応募用紙の置場：パズル箱の中

※応募箱の設置箇所：森林セラピー体験館 ・ 森林資料館

2 パズルの貼り方

①台座の溝が 3mm あるから、最低でも下から 3mm 程度離して貼ってください。

※台座を付けてから貼ると上手く貼れるよ。

②貼るときは、木の特徴でパズルが反り返りますので、全面に接着剤を塗布し、重し等で圧力をかけて下さい。

③日向に置くと絵が変色したり、板の反り返りがひどくなりますので、直射日光が当たらない所に飾って下さい。

木曾式伐木運材図の解説

「木曾式伐木運材図会」は、江戸時代後期頃の伐木運材の様子が描かれた絵巻物で、主に伐採などを描いた上巻 22 図と、木曾川から白鳥貯木場まで川を流して材を運ぶ、下巻 21 図により描かれており、林業の歴史を語るうえでも貴重な資料です。

上巻の主な図



絵巻物



山力キ之図



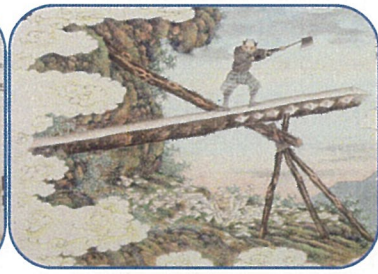
柚小屋之図



元伐之図



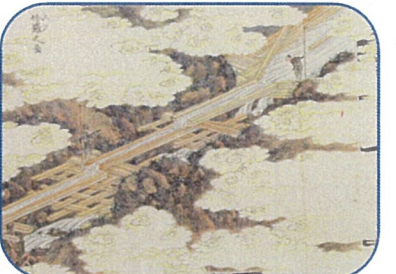
株焼之図



御山厘之図



株祭之図



修羅之図

下巻の主な図



管狩之図



鴨桴之図



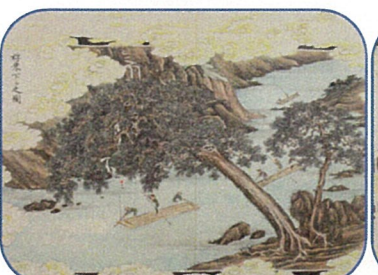
切所持下之図



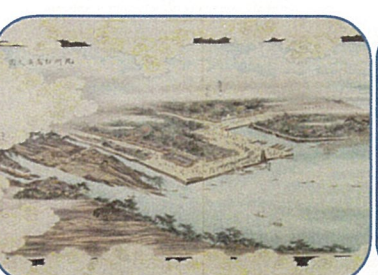
留網張渡之図



角乗之図



桴乗下ゲ之図



尾州白鳥湊之図



揚木之図

応募用紙

※森林セラピー体験館、森林資料館の応募箱に投函して下さい。

パズルラリー事務局 行き

応募日：平成28年 月 日

郵送先：林野庁 中部森林管理局 木曽森林ふれあい推進センター
〒397-0001 長野県木曽郡木曽町福島1250-7 TEL 0264-22-2122

<賞品の送り先>

住所：〒

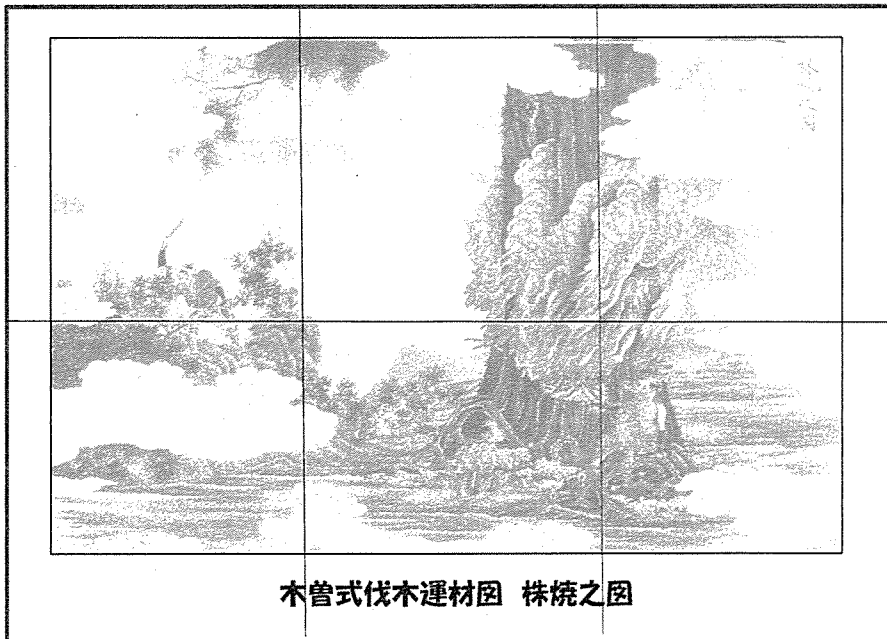
氏名：

年齢： 才 性別：男・女

<アンケート>

- 1 チャレンジした日： 平成28年 月 日
- 2 誰とチャレンジしましたか。： ・一人・夫婦・家族(人) ・仲間(人)
- 3 何回目のチャレンジですか。： ・初回 ・2回
- 4 感想： ※複数回答可
・良かった ・つまらなかった ・継続して欲しい
・木曽路全域コースにもチャレンジしたい
・その他感想

パズル台紙



6枚の紙のパズルをノリで貼って絵を完成して下さい。