

仕様内訳書

1. 納入品の品名、品質規格等

駒ヶ岳・木曾福島森林事務所管内で下記納入一覧表の林道等に運搬納入する。

2. 納入先一覧表

林道名	品名	品質規格	数量 (m3)	役場等からの 運搬距離	備考
小川殿林道	再生材	RC40-0mm	40	11.4km	
	割栗石	80-150mm	20		
台ヶ峰林道	再生材	RC40-0mm	30	10.3km	
	割栗石	80-150mm	20		

3. 運搬に係る条件

- 1) 運搬距離の起算点は最寄りの役場等とする。なお、荷卸し箇所は位置図による。
- 2) 舗装路、砂利路は考慮せず、一律とする。
- 3) 運搬車両は10トン車とする。

4. 納入期間等

契約の翌日から令和6年7月31日

但し、運搬日時、数量等は監督職員の指示によること。

また、数量を変更する場合がある。

砕石等供給に係る林道等の一覧表

(単位: km)

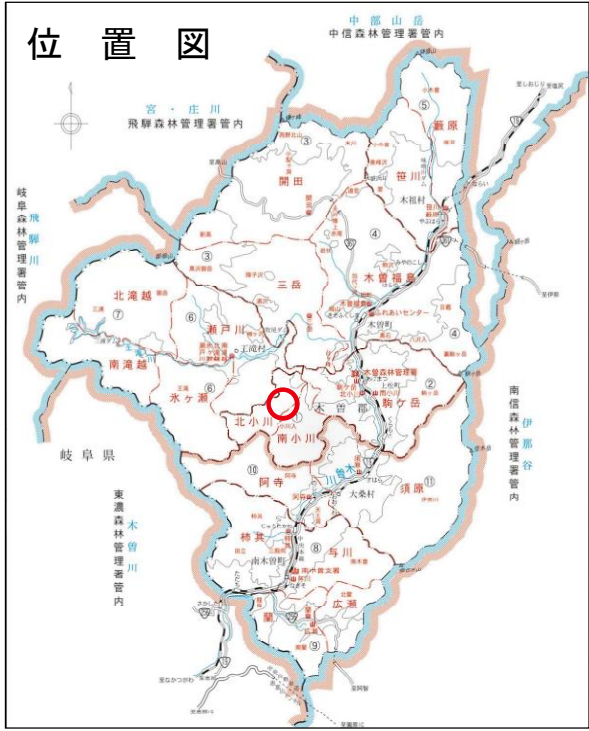
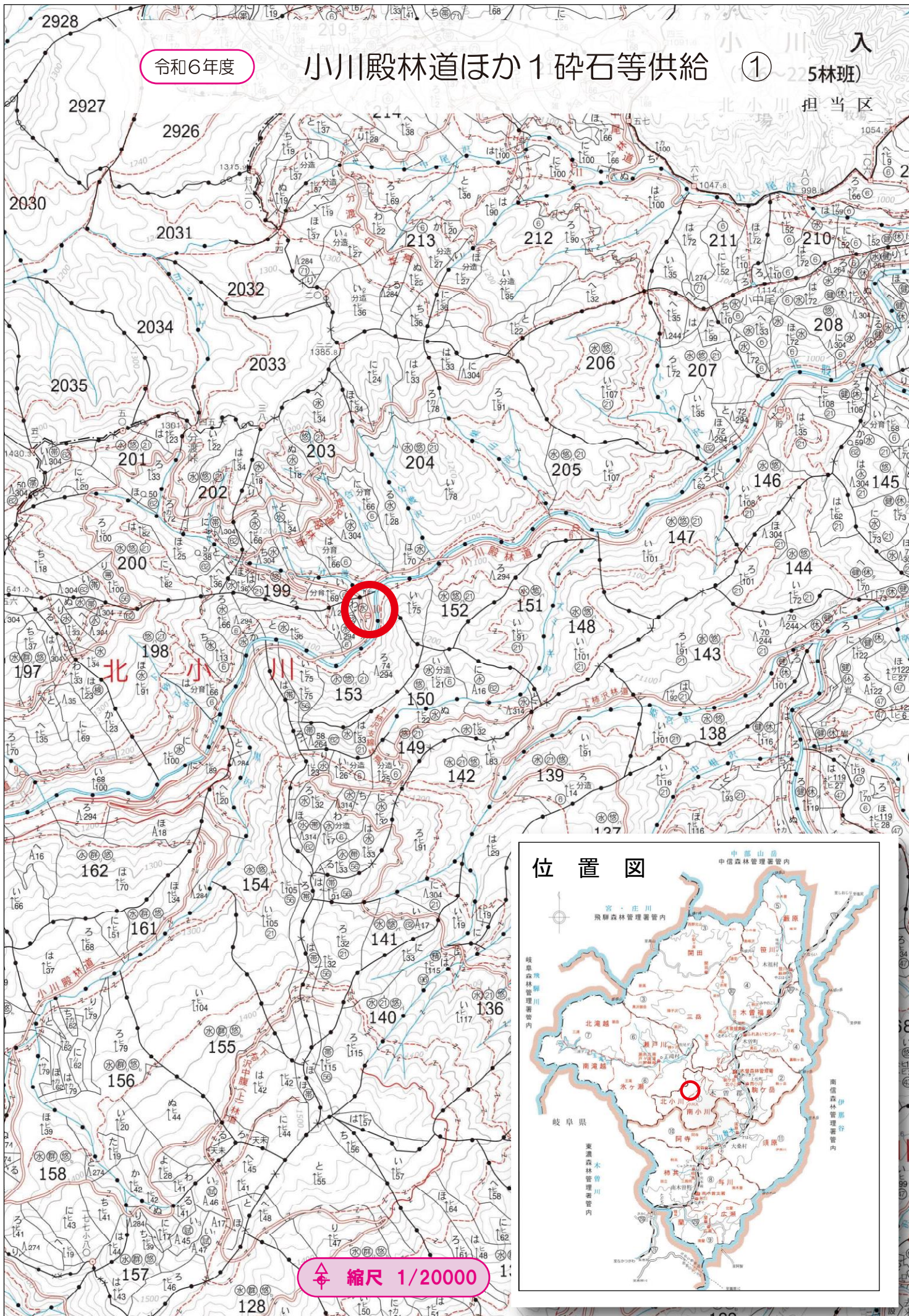
所在地	最寄りの市町村役場	林道等名	市町村役場等から林道起点までの距離	林道運搬距離	備考
上松町	上松町役場	小川殿林道	8.6	2.8	
木曾町	上松町役場	台ヶ峰林道	5.7	4.6	

※林道の位置については、別添位置図による。

令和6年度

小川殿林道ほか1 砕石等供給 ① 5林班

担当区



縮尺 1/20000

