

仕様内訳書

1. 納入品の品名、品質規格等

水ヶ瀬・南滝越森林事務所管内で下記納入一覧表の林道等に運搬納入する。

2. 納入先一覧表

林道名	品名	品質規格	数量 (m3)	役場等からの 運搬距離	備考
赤棚林道	クラッシャーラン	C40-0mm	100	7.0km	
	割栗石	80-150mm	20		
	単粒度砕石	40-30mm	20		
崩沢林道	クラッシャーラン	C40-0mm	40	5.3km	
水ヶ瀬小俣林道	クラッシャーラン	C40-0mm	50	16.8km	
	割栗石	80-150mm	20		
	単粒度砕石	40-30mm	10		
	クラッシャーラン	C40-0mm	30	17.4km	
	割栗石	80-150mm	10		
	単粒度砕石	40-30mm	10		

3. 運搬に係る条件

- 1) 運搬距離の起算点は最寄りの役場等とする。なお、荷卸し箇所は位置図による。
- 2) 舗装路、砂利路は考慮せず、一律とする。
- 3) 運搬車両は10トン車とする。

4. 納入期間等

契約の翌日から令和6年7月31日

但し、運搬日時、数量等は監督職員の指示によること。

また、数量を変更する場合がある。

砕石等供給に係る林道等の一覧表

(単位：km)

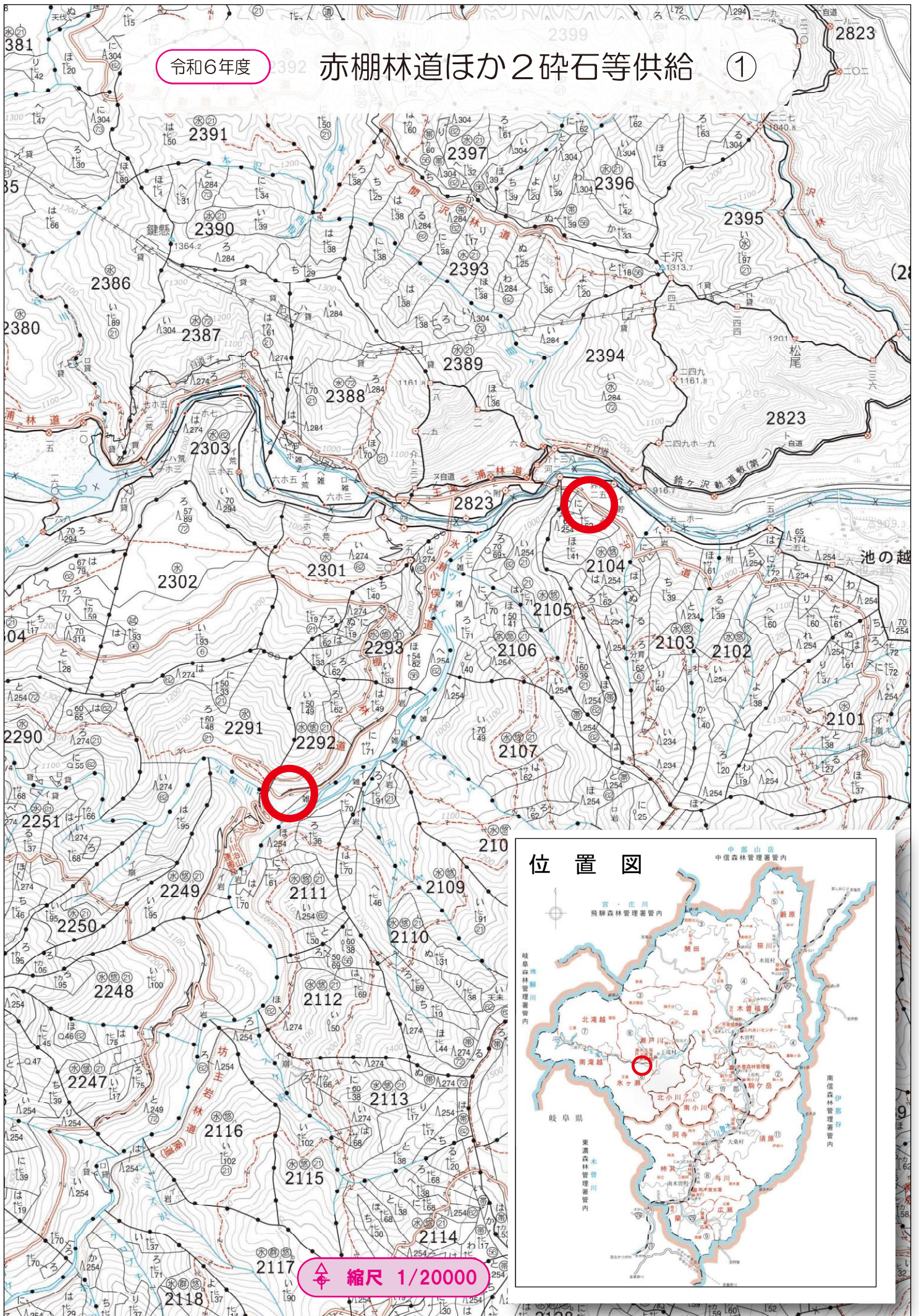
所在地	最寄りの市 町村役場	林道等名	市町村役場等から林 道起点までの距離	林道運搬距離	備考
木曽郡 王滝村	王滝村 役場	赤棚林道	5.3	1.7	
		崩沢林道	5.1	0.2	
		氷ヶ瀬小俣林道	16.8		
			5.3	12.1	

※林道の位置については、別添位置図による。

令和6年度

赤棚林道ほか2 碎石等供給

①



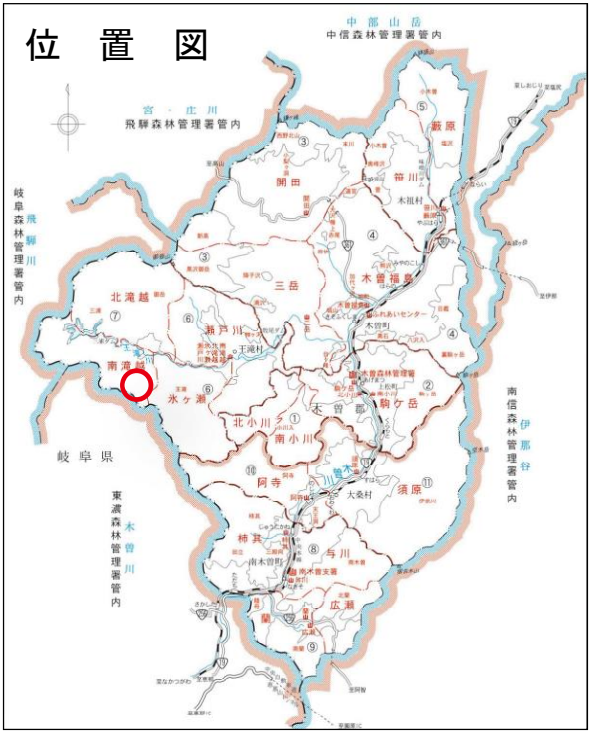
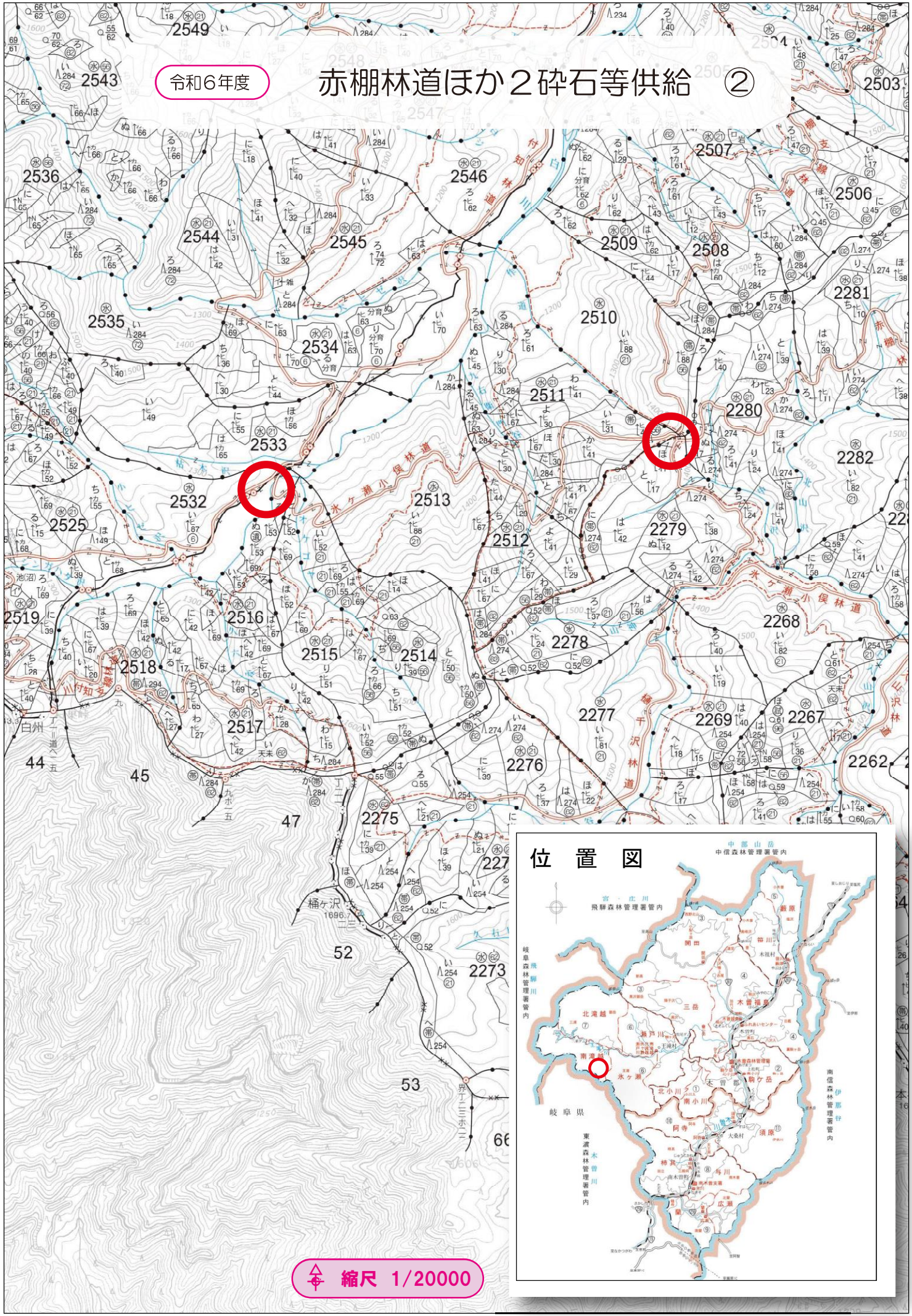
縮尺 1/20000

位置図



令和6年度

赤棚林道ほか2碎石等供給 ②



縮尺 1/20000