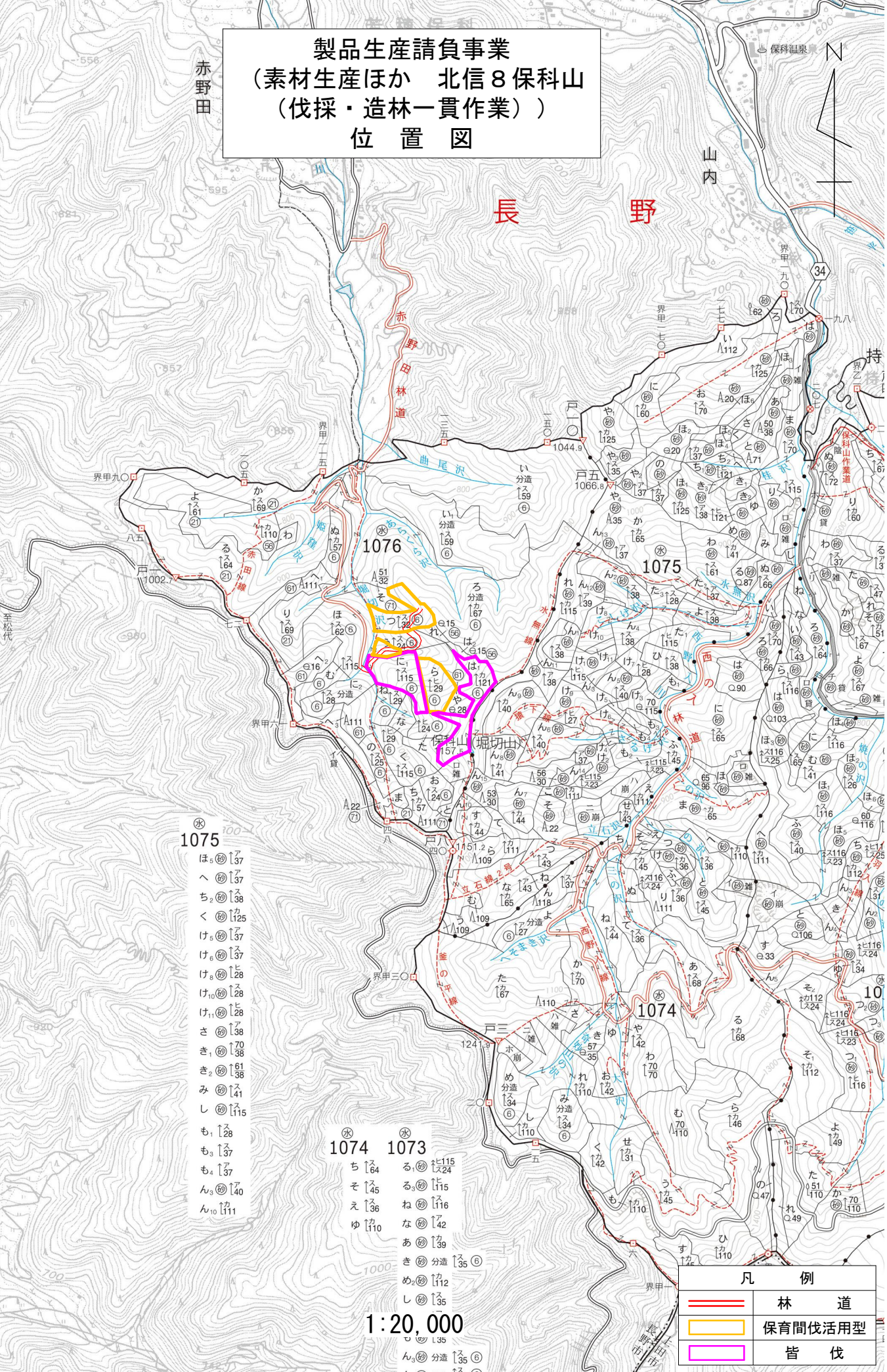


製品生産請負事業  
 (素材生産ほか 北信8 保科山  
 (伐採・造林一貫作業))  
 位置図

敷
敷
施設敷
帯地
地
地
地
地
地
帯
沼
地
…ヒノキ
…12年
…15年
…ヒノキ 80年
…ヒノキ 5年
…ヒノキ 105年
…ヒノキ 17年
…ヒノキ 2年
…60%
…20年
…80年
…50年
…40年
…65%
…120年
…なつた林分)
…なつた林分)
…未了林分)
…未了林分)
…未立木地)
ギ
キ
ツ
ツ
葉樹
伐区
期
層
層
層
層
型
型
型
他



1075

ほ	37
へ	37
ち	38
く	25
け	37
け	28
け	28
け	28
さ	38
き	38
き	38
み	41
し	15
も	28
も	37
も	37
ん	40
ん	11

1074

ち	64
そ	45
え	36
ゆ	10

1073

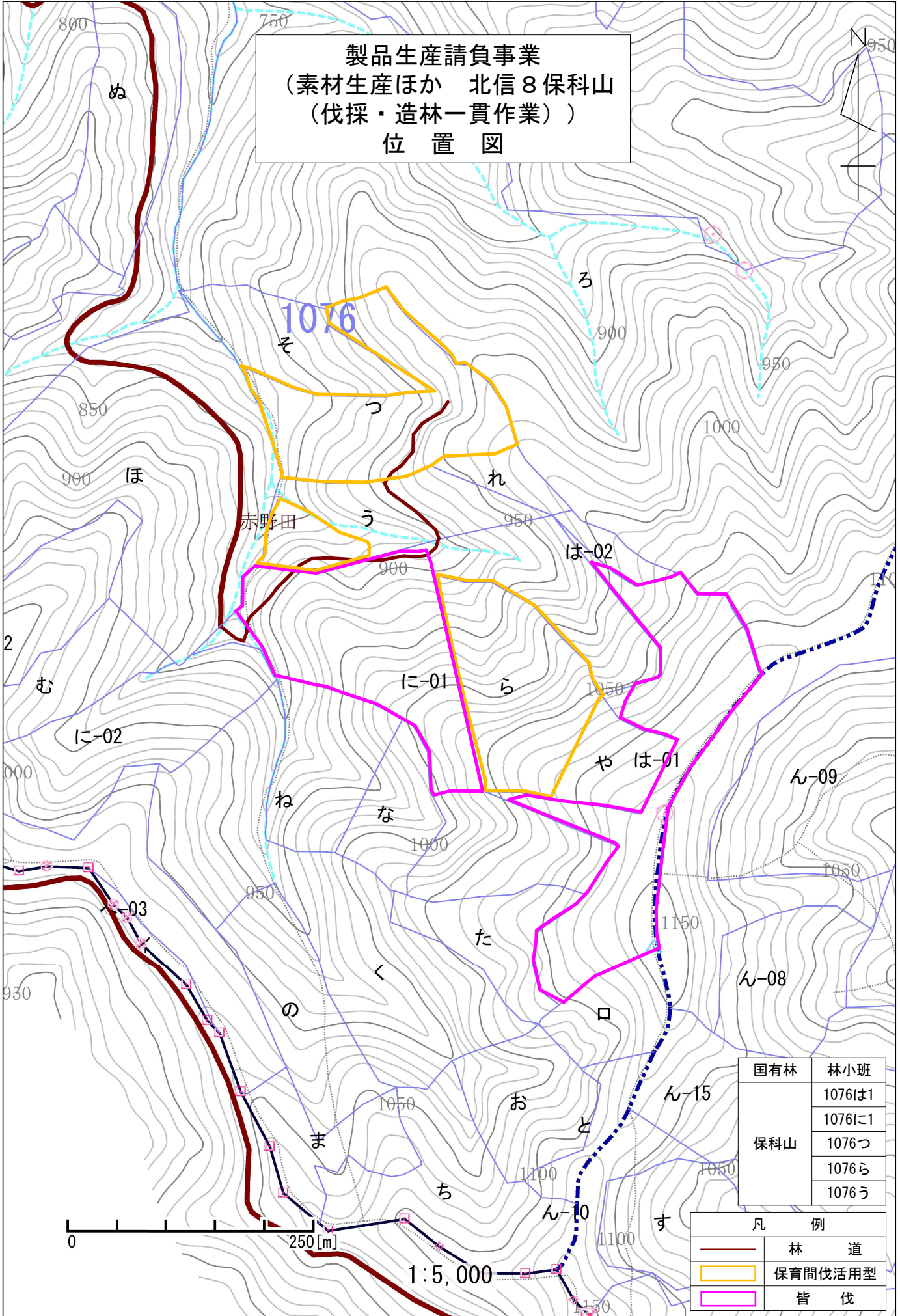
る	15
る	15
ね	16
な	42
あ	39
き	35
め	12
し	35

1:20,000

凡例

	林道
	保育間伐活用型
	皆伐

製品生産請負事業  
 (素材生産ほか 北信8保科山  
 (伐採・造林一貫作業))  
 位置図



国有林	林小班
保科山	1076は1
	1076に1
	1076つ
	1076ら
	1076う

凡 例	
	林 道
	保育間伐活用型
	皆 伐

0 250[m] 1:5,000