

公売物件一覧表

物件番号	主な樹種	調査方法	面積 (ha)	本数 (本)	材積 (m ³)	物件所在地	搬出期間	備考	最高入札価格 (円)	応札者数	最高入札者
1	カラマツほか	標準地	2.29	1,235	1,186.67	佐久市 榑山国有林13は林小班	36箇月	分収造林 (皆伐)	6,250,000	3	(有)共成木材
5	カラマツほか	標準地	6.04	3,208	2,064.10	佐久市 立科国有林110ろ・は林小班	36箇月	分収造林 (皆伐)	8,000,000	3	(有)共成木材
10	カラマツほか	標準地	26.11	24,986	9,611.86	長和町 大門山国有林1114ぬ林小班	60箇月	分収造林 (皆伐)	42,000,000	2	(有)金山林業

- ・物件番号1 P.1～
- ・物件番号5 P.7～
- ・物件番号10 P.16～

(立 木)

令 和 5 年 度 第 1 回

資格付一般競争入札物件明細書

(1 号物件)

東 信 森 林 管 理 署

全体材積集計表

入札番号 1 - 1

拡大方法 面積拡大

1. 物件所在地 榊山国有林 13は 林小班
2. 面積 2.29 HA
3. 伐採種 皆伐
4. 林齢 71 年生
5. 搬出期間 36 ヶ月

樹種	全体材積(m3)	標準地調査明細書
スギ	389.77	別紙 2 のとおり
カラマツ	796.90	
合計	1,186.67	

標準地調査明細書

入札番号	物件所在地		標準地番号
1	礪山国有林 131は		1
全体面積 (ha)	2.29	拡大面積 (ha)	1.03
全体標準地面積 (ha)	0.12	標準地面積 (ha)	0.05

※拡大面積及び標準地面積については本標準地に対する面積である。

スギ				
区分	胸高直径	樹高	本数	材積
一般材	50	30	1	2.56
一般材計			1	2.56
低質材				
樹種計			1	2.56
カラマツ				
区分	胸高直径	樹高	本数	材積
一般材	16	24	1	0.25
	20	20	1	0.32
	22	24	2	0.96
	22	25	1	0.50
	22	26	2	1.04
	24	26	1	0.61
	26	23	1	0.62
	26	24	1	0.65
	26	25	2	1.36
	26	26	1	0.71
	26	27	1	0.74
	28	25	1	0.78
	28	27	1	0.85
	28	28	1	0.88
	30	27	1	0.96
	30	28	2	2.00
	32	27	2	2.16
	34	28	1	1.25
	36	26	1	1.27
	36	30	1	1.49
	38	29	1	1.58
一般材計			26	20.98
低質材				
樹種計			26	20.98
一般材合計			27	23.54
低質材合計				
総計			27	23.54

標準地調査明細書

入札番号	物件所在地		標準地番号
1	礪山国有林 131は		2
全体面積 (ha)	2.29	拡大面積 (ha)	0.97
全体標準地面積 (ha)	0.12	標準地面積 (ha)	0.05

※拡大面積及び標準地面積については本標準地に対する面積である。

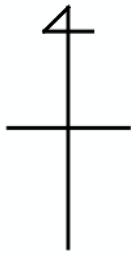
スギ				
区分	胸高直径	樹高	本数	材積
一般材	30	25	1	0.85
	44	28	1	1.91
	44	30	1	2.06
	60	30	1	3.50
一般材計			4	8.32
低質材				
樹種計			4	8.32
カラマツ				
区分	胸高直径	樹高	本数	材積
一般材	18	22	1	0.28
	20	24	1	0.38
	20	25	2	0.80
	20	26	1	0.42
	22	22	1	0.43
	22	24	2	0.96
	22	25	1	0.50
	26	26	1	0.71
	26	27	1	0.74
	26	29	1	0.80
	30	26	1	0.92
	30	29	1	1.04
	30	30	1	1.08
	32	27	1	1.08
	32	28	2	2.24
	32	30	1	1.22
	34	29	2	2.60
	36	30	1	1.49
一般材計			22	17.69
低質材				
樹種計			22	17.69
一般材合計			26	26.01
低質材合計				
総計			26	26.01

標準地調査明細書

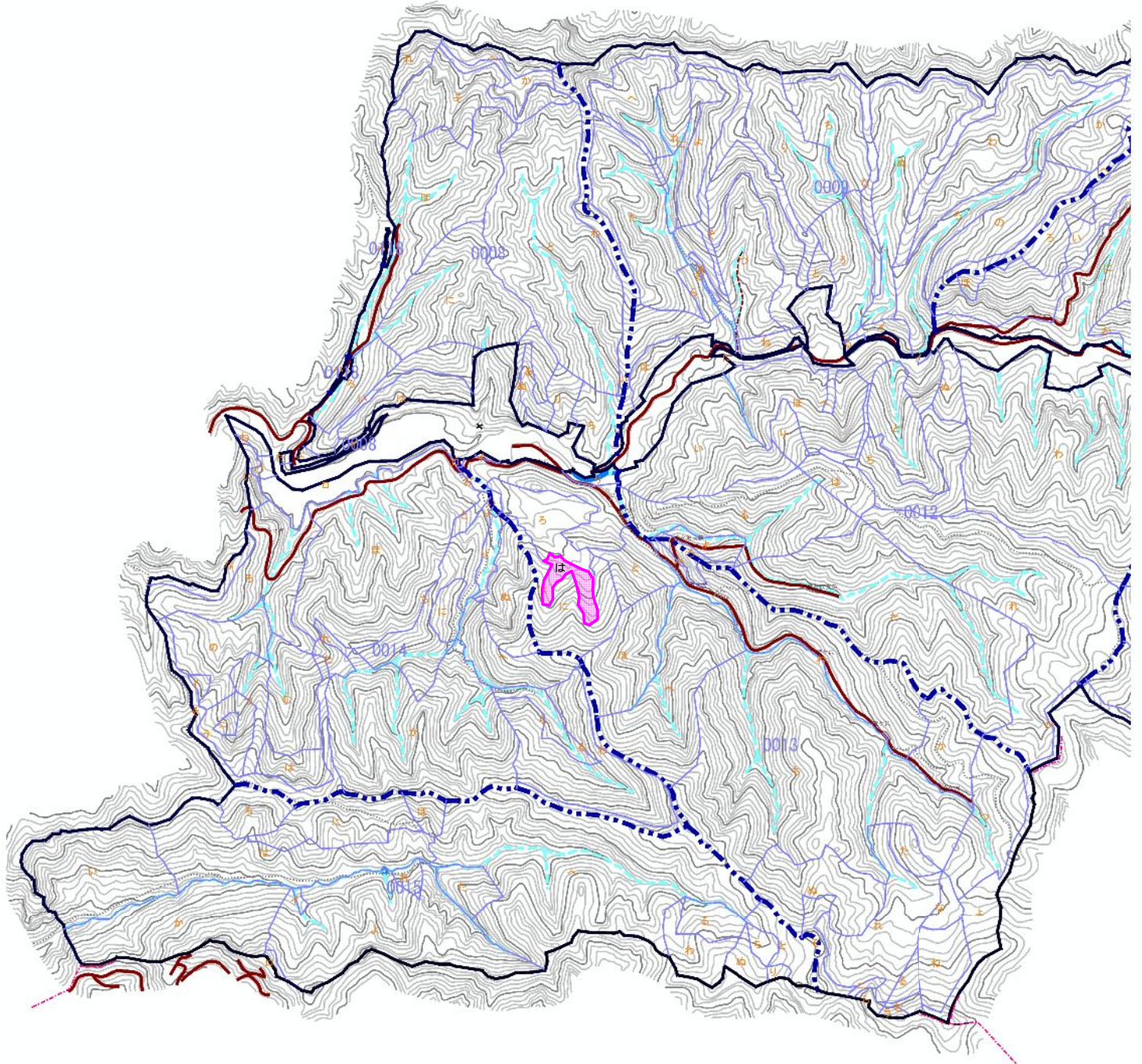
入札番号	物件所在地		標準地番号
1	礪山国有林		3
	13は		
全体面積(ha)	2.29	拡大面積(ha)	0.29
全体標準地面積(ha)	0.12	標準地面積(ha)	0.02

※拡大面積及び標準地面積については本標準地に対する面積である。

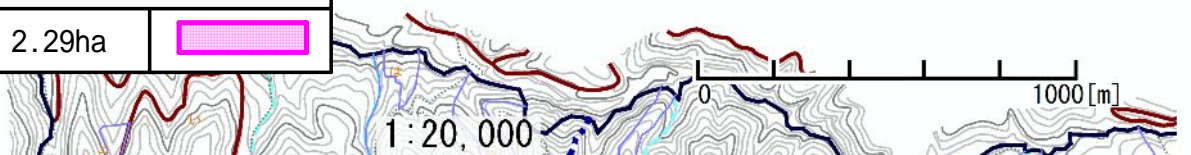
スギ				
区分	胸高直径	樹高	本数	材積
一般材	18	13	1	0.17
	38	27	1	1.42
	38	29	1	1.55
	42	28	1	1.76
	44	29	1	1.98
	54	30	1	2.92
一般材計			6	9.80
低質材				
樹種計			6	9.80
カラマツ				
区分	胸高直径	樹高	本数	材積
一般材	22	21	1	0.41
	22	22	1	0.43
	26	24	1	0.65
	26	25	1	0.68
	28	23	1	0.71
	30	21	1	0.73
一般材計			6	3.61
低質材				
樹種計			6	3.61
一般材合計			12	13.41
低質材合計				
総計			12	13.41



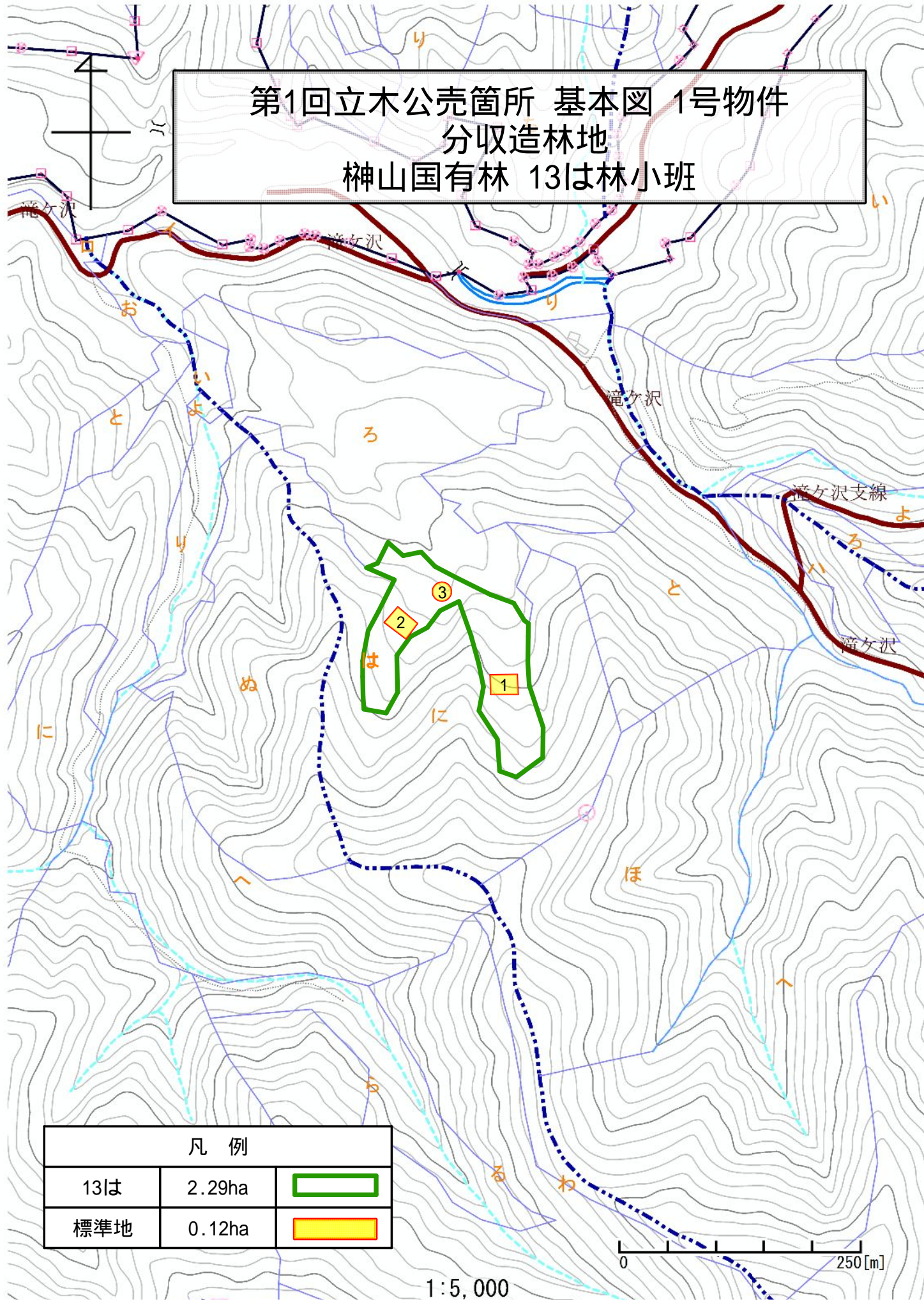
第1回立木公売箇所 位置図 1号物件
分収造林地
榊山国有林 13は林小班



凡 例		
13は	2.29ha	



第1回立木公売箇所 基本図 1号物件
分収造林地
柵山国有林 13は林小班



凡 例		
13は	2.29ha	
標準地	0.12ha	

0 250[m]

1:5,000

(立 木)

令 和 5 年 度 第 1 回

資 格 付 一 般 競 争 入 札 物 件 明 細 書

(5 号 物 件)

東 信 森 林 管 理 署

全体材積集計表

入札番号 5 - 1

拡大方法 面積拡大

1. 物件所在地 立科国有林 110ろ 林小班
2. 面積 3.66 HA
3. 伐採種 皆伐
4. 林齢 63 年生
5. 搬出期間 36 ヶ月

樹種	全体材積(m3)	標準地調査明細書
アカマツ	12.17	別紙 2 のとおり
カラマツ	1,072.31	
クリ	64.44	
ナラ	1.90	
サクラ	3.80	
カエデ	12.16	
他Lブナ群	36.86	
ホオノキ	3.23	
合計	1,206.87	

標準地調査明細書

入札番号	物件所在地		標準地番号
5	立科国有林 110ろ		1
全体面積 (ha)	3.66	拡大面積 (ha)	0.95
全体標準地面積 (ha)	0.19	標準地面積 (ha)	0.05

※拡大面積及び標準地面積については本標準地に対する面積である。

カラマツ				
区分	胸高直径	樹高	本数	材積
一般材	18	23	1	0.30
	18	24	1	0.31
	20	22	1	0.35
	26	27	1	0.74
	30	29	1	1.04
	34	29	2	2.60
	36	30	2	2.98
	38	31	1	1.70
	40	30	1	1.79
	42	31	1	2.02
	44	30	1	2.12
	46	32	1	2.46
一般材計			14	18.41
低質材				
樹種計			14	18.41
カエデ				
区分	胸高直径	樹高	本数	材積
一般材				
一般材計				
低質材			1	0.13
樹種計			1	0.13
他Lブナ群				
区分	胸高直径	樹高	本数	材積
一般材				
一般材計				
低質材			4	0.64
樹種計			4	0.64
一般材合計			14	18.41
低質材合計			5	0.77
総計			19	19.18

標準地調査明細書

入札番号	物件所在地		標準地番号
5	立科国有林 110ろ		2
全体面積 (ha)	3.66	拡大面積 (ha)	0.95
全体標準地面積 (ha)	0.19	標準地面積 (ha)	0.05

※拡大面積及び標準地面積については本標準地に対する面積である。

カラマツ				
区分	胸高直径	樹高	本数	材積
一般材	26	26	1	0.71
	30	30	1	1.08
	32	27	1	1.08
	34	27	1	1.20
	34	29	1	1.30
	38	30	2	3.28
	38	34	1	1.89
一般材計			8	10.54
低質材				
樹種計			8	10.54
クリ				
区分	胸高直径	樹高	本数	材積
一般材				
一般材計				
低質材			2	0.31
樹種計			2	0.31
サクラ				
区分	胸高直径	樹高	本数	材積
一般材				
一般材計				
低質材			1	0.10
樹種計			1	0.10
他Lブナ群				
区分	胸高直径	樹高	本数	材積
一般材	22	18	1	0.31
一般材計			1	0.31
低質材			5	0.59
樹種計			6	0.90
一般材合計			9	10.85
低質材合計			8	1.00
総計			17	11.85

標準地調査明細書

入札番号	物件所在地		標準地番号
5	立科国有林 110ろ		3
全体面積(ha)	3.66	拡大面積(ha)	0.95
全体標準地面積(ha)	0.19	標準地面積(ha)	0.05

※拡大面積及び標準地面積については本標準地に対する面積である。

アカマツ				
区分	胸高直径	樹高	本数	材積
一般材	30	19	1	0.64
一般材計			1	0.64
低質材				
樹種計			1	0.64
カラマツ				
区分	胸高直径	樹高	本数	材積
一般材	14	16	1	0.12
	16	14	1	0.14
	16	16	1	0.16
	18	17	1	0.22
	18	20	1	0.26
	20	18	1	0.28
	20	21	3	0.99
	22	21	1	0.41
	24	24	2	1.12
	24	26	2	1.22
	26	24	2	1.30
	26	25	1	0.68
	26	27	1	0.74
	28	29	1	0.92
	32	26	1	1.03
	36	25	2	2.42
一般材計			22	12.01
低質材			1	0.09
樹種計			23	12.10
クリ				
区分	胸高直径	樹高	本数	材積
一般材	22	16	1	0.27
	22	19	1	0.33
	24	17	1	0.34
	24	18	1	0.36
	32	19	1	0.66
	32	20	1	0.70
一般材計			6	2.66
低質材			3	0.42
樹種計			9	3.08
ナラ				
区分	胸高直径	樹高	本数	材積
一般材				
一般材計				
低質材			1	0.10
樹種計			1	0.10
サクラ				
区分	胸高直径	樹高	本数	材積
一般材				
一般材計				
低質材			1	0.10
樹種計			1	0.10
カエデ				
区分	胸高直径	樹高	本数	材積
一般材				
一般材計				
低質材			1	0.09
樹種計			1	0.09
一般材合計			29	15.31
低質材合計			7	0.80
総計			36	16.11

標準地調査明細書

入札番号	物件所在地		標準地番号
5	立科国有林 110ろ		4
全体面積(ha)	3.66	拡大面積(ha)	0.80
全体標準地面積(ha)	0.19	標準地面積(ha)	0.04

※拡大面積及び標準地面積については本標準地に対する面積である。

カラマツ				
区分	胸高直径	樹高	本数	材積
一般材	20	19	1	0.30
	22	26	1	0.52
	24	26	1	0.61
	32	23	1	0.90
	32	25	1	0.99
	32	28	2	2.24
	32	29	1	1.17
	34	26	1	1.15
	34	30	1	1.35
	36	29	1	1.44
	36	30	2	2.98
	38	31	1	1.70
一般材計			14	15.35
低質材				
樹種計			14	15.35
カエデ				
区分	胸高直径	樹高	本数	材積
一般材				
一般材計				
低質材			2	0.42
樹種計			2	0.42
他Lフナ群				
区分	胸高直径	樹高	本数	材積
一般材				
一般材計				
低質材			2	0.40
樹種計			2	0.40
ホオノキ				
区分	胸高直径	樹高	本数	材積
一般材				
一般材計				
低質材			1	0.17
樹種計			1	0.17
一般材合計			14	15.35
低質材合計			5	0.99
総計			19	16.34

全体材積集計表

入札番号 5 - 2

拡大方法 面積拡大

1. 物件所在地 立科国有林 110は 林小班
2. 面積 2.38 HA
3. 伐採種 皆伐
4. 林齢 62 年生
5. 搬出期間 36 ヶ月

樹種	全体材積(m3)	標準地調査明細書
アカマツ	349.39	別紙 2 のとおり
カラマツ	466.37	
クリ	6.77	
ナラ	6.43	
カエデ	4.91	
センノキ	2.71	
他Lブナ群	4.91	
ホオノキ	15.74	
合計	857.23	

標準地調査明細書

入札番号	物件所在地		標準地番号
5	立科国有林 110は		1
全体面積 (ha)	2.38	拡大面積 (ha)	0.68
全体標準地面積 (ha)	0.14	標準地面積 (ha)	0.04

※拡大面積及び標準地面積については本標準地に対する面積である。

アカマツ				
区分	胸高直径	樹高	本数	材積
一般材	34	18	1	0.77
	36	20	1	0.96
	36	22	1	1.06
	48	32	1	2.39
一般材計			4	5.18
低質材			1	0.16
樹種計			5	5.34
カラマツ				
区分	胸高直径	樹高	本数	材積
一般材	14	14	1	0.11
	18	15	1	0.19
	18	19	1	0.24
	18	24	1	0.31
	20	21	1	0.33
	20	22	1	0.35
	22	22	1	0.43
	24	20	1	0.46
	24	21	1	0.48
	24	22	1	0.51
	26	23	2	1.24
	28	23	1	0.71
	28	24	1	0.74
	30	24	1	0.84
	32	21	1	0.81
	32	23	1	0.90
36	24	1	1.16	
一般材計			18	9.81
低質材				
樹種計			18	9.81
ナラ				
区分	胸高直径	樹高	本数	材積
一般材				
一般材計				
低質材			1	0.10
樹種計			1	0.10
ホオノキ				
区分	胸高直径	樹高	本数	材積
一般材				
一般材計				
低質材			1	0.16
樹種計			1	0.16
一般材合計			22	14.99
低質材合計			3	0.42
総計			25	15.41

標準地調査明細書

入札番号	物件所在地		標準地番号
5	立科国有林 110は		2
全体面積 (ha)	2.38	拡大面積 (ha)	0.85
全体標準地面積 (ha)	0.14	標準地面積 (ha)	0.05

※拡大面積及び標準地面積については本標準地に対する面積である。

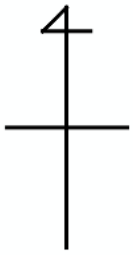
アカマツ					
区分	胸高直径	樹高	本数	材積	
一般材	40	26	1	1.49	
	42	27	1	1.66	
一般材計			2	3.15	
低質材					
樹種計			2	3.15	
カラマツ					
区分	胸高直径	樹高	本数	材積	
一般材	18	21	1	0.27	
	20	21	1	0.33	
	20	23	1	0.37	
	24	23	1	0.53	
	24	26	1	0.61	
	26	25	2	1.36	
	26	26	1	0.71	
	28	24	2	1.48	
	28	26	1	0.81	
	30	26	1	0.92	
	32	24	1	0.94	
	32	26	1	1.03	
	34	26	1	1.15	
	一般材計			15	10.51
	低質材				
樹種計			15	10.51	
ナラ					
区分	胸高直径	樹高	本数	材積	
一般材					
一般材計					
低質材			2	0.21	
樹種計			2	0.21	
他Lフナ群					
区分	胸高直径	樹高	本数	材積	
一般材					
一般材計					
低質材			3	0.29	
樹種計			3	0.29	
ホオノキ					
区分	胸高直径	樹高	本数	材積	
一般材	20	18	1	0.26	
一般材計			1	0.26	
低質材			4	0.51	
樹種計			5	0.77	
一般材合計			18	13.92	
低質材合計			9	1.01	
総計			27	14.93	

標準地調査明細書

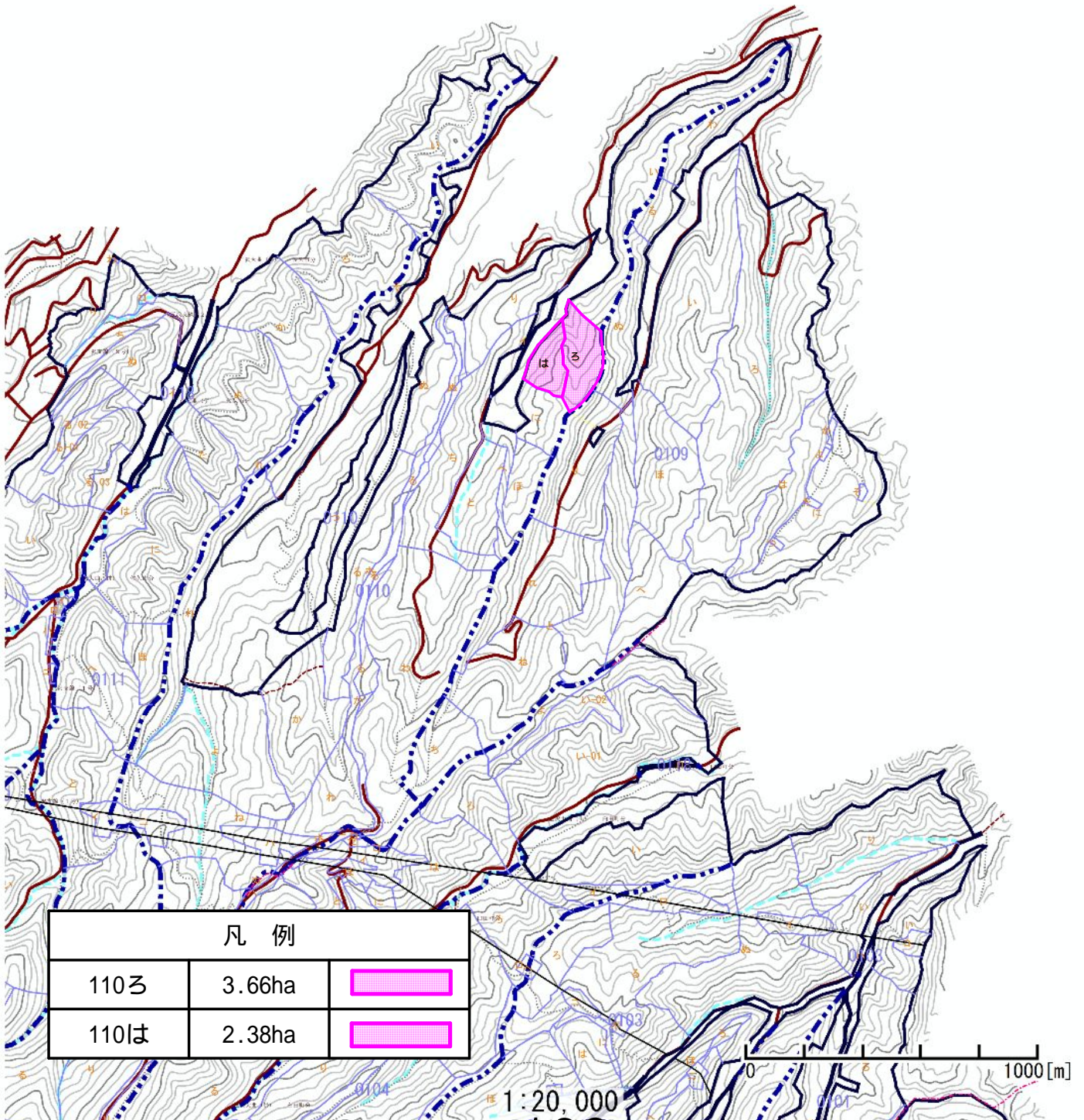
入札番号	物件所在地		標準地番号
5	立科国有林 110は		3
全体面積 (ha)	2.38	拡大面積 (ha)	0.84
全体標準地面積 (ha)	0.14	標準地面積 (ha)	0.05

※拡大面積及び標準地面積については本標準地に対する面積である。

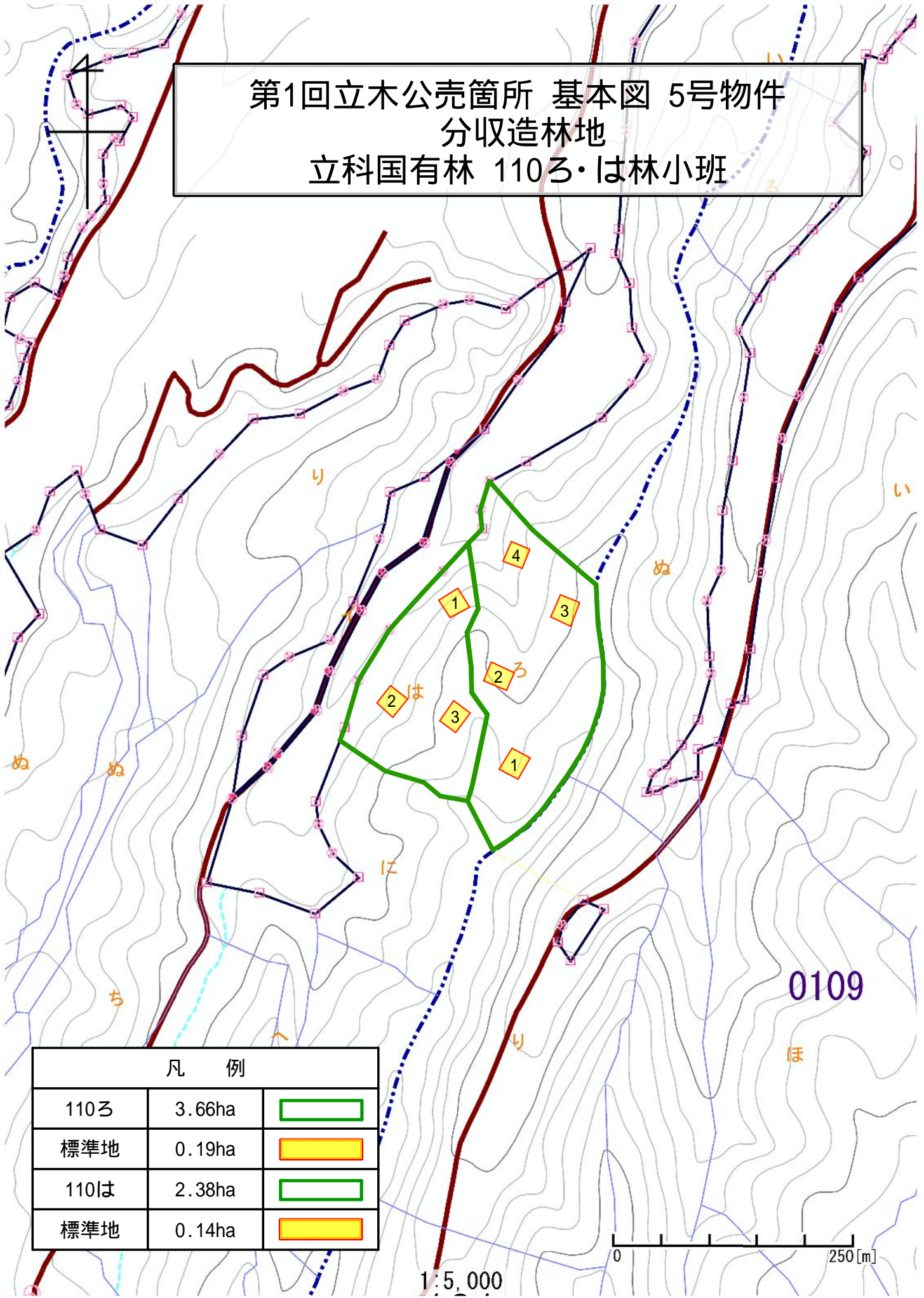
アカマツ				
区分	胸高直径	樹高	本数	材積
一般材	28	22	1	0.66
	28	25	1	0.76
	34	23	1	1.00
	36	24	1	1.17
	36	25	1	1.22
	40	24	1	1.37
	40	25	1	1.43
	42	22	1	1.35
	42	23	1	1.41
	42	24	1	1.48
一般材計			10	11.85
低質材			1	0.30
樹種計			11	12.15
カラマツ				
区分	胸高直径	樹高	本数	材積
一般材	14	14	1	0.11
	14	15	1	0.12
	16	15	1	0.15
	16	18	1	0.18
	18	20	3	0.78
	18	22	1	0.28
	22	23	2	0.90
	22	24	1	0.48
	24	24	2	1.12
	26	24	1	0.65
	28	24	1	0.74
	30	24	1	0.84
	30	25	1	0.88
一般材計			17	7.23
低質材				
樹種計			17	7.23
クリ				
区分	胸高直径	樹高	本数	材積
一般材				
一般材計				
低質材			3	0.40
樹種計			3	0.40
ナラ				
区分	胸高直径	樹高	本数	材積
一般材				
一般材計				
低質材			1	0.07
樹種計			1	0.07
カエデ				
区分	胸高直径	樹高	本数	材積
一般材				
一般材計				
低質材			2	0.29
樹種計			2	0.29
センノキ				
区分	胸高直径	樹高	本数	材積
一般材				
一般材計				
低質材			1	0.16
樹種計			1	0.16
一般材合計			27	19.08
低質材合計			8	1.22
総計			35	20.30



第1回立木公売箇所 位置図 5号物件
分収造林地
立科国有林 110ろ・は林小班



第1回立木公売箇所 基本図 5号物件
 分収造林地
 立科国有林 110ろ・は林小班



凡 例		
110ろ	3.66ha	
標準地	0.19ha	
110は	2.38ha	
標準地	0.14ha	

1:5,000

0 250[m]

(立 木)

令 和 5 年 度 第 1 回

資 格 付 一 般 競 争 入 札 物 件 明 細 書

(10 号 物 件)

東 信 森 林 管 理 署

全体材積集計表

入札番号 10 - 1

拡大方法 面積拡大

1. 物件所在地 大門山国有林 1114ぬ 林小班
2. 面積 26.11 HA
3. 伐採種 皆伐
4. 林齢 57 年生
5. 搬出期間 60 ヶ月

樹種	全体材積(m3)	標準地調査明細書
カラマツ	9,437.86	別紙 2 のとおり
アカマツ	12.84	
クリ	48.42	
サワグルミ	40.00	
キハダ	17.45	
他Lブナ群	55.29	
合計	9,611.86	

標準地調査明細書

入札番号	物件所在地		標準地番号
10	大門山国有林 1114㍉		1
全体面積 (ha)	26.11	拡大面積 (ha)	2.42
全体標準地面積 (ha)	1.34	標準地面積 (ha)	0.12

※拡大面積及び標準地面積については本標準地に対する面積である。

アカマツ				
区分	胸高直径	樹高	本数	材積
一般材	26	25	1	0.66
一般材計			1	0.66
低質材				
樹種計			1	0.66
カラマツ				
区分	胸高直径	樹高	本数	材積
一般材	12	15	1	0.09
	14	18	1	0.14
	14	19	1	0.15
	14	21	1	0.17
	16	16	1	0.16
	16	17	1	0.17
	16	18	3	0.54
	16	20	4	0.80
	16	21	1	0.22
	18	16	1	0.20
	18	18	3	0.69
	18	19	5	1.20
	18	20	6	1.56
	18	21	7	1.89
	18	22	3	0.84
	18	23	2	0.60
	20	16	1	0.25
	20	19	1	0.30
	20	21	3	0.99
	20	22	5	1.75
	20	23	5	1.85
	20	24	2	0.76
	22	19	2	0.74
	22	21	3	1.23
	22	22	8	3.44
	22	23	10	4.50
	22	24	8	3.84
	24	20	1	0.46
	24	22	2	1.02
	24	23	5	2.65
	24	24	9	5.04
	24	25	2	1.18
	26	21	1	0.56
	26	23	1	0.62
	26	24	4	2.60
	26	25	7	4.76
	26	26	1	0.71
	28	24	1	0.74
	28	25	3	2.34
	28	26	1	0.81
	30	26	1	0.92
	32	26	1	1.03
一般材計			129	54.51
低質材			7	1.40
樹種計			136	55.91
一般材合計			130	55.17
低質材合計			7	1.40
総計			137	56.57

標準地調査明細書

入札番号	物件所在地		標準地番号
10	大門山国有林 1114㍉		2
全体面積 (ha)	26.11	拡大面積 (ha)	2.22
全体標準地面積 (ha)	1.34	標準地面積 (ha)	0.11

※拡大面積及び標準地面積については本標準地に対する面積である。

カラマツ				
区分	胸高直径	樹高	本数	材積
一般材	14	17	3	0.39
	14	18	3	0.42
	14	19	2	0.30
	16	18	5	0.90
	16	19	5	0.95
	16	20	3	0.60
	16	21	1	0.22
	18	17	1	0.22
	18	18	1	0.23
	18	19	6	1.44
	18	20	12	3.12
	18	21	5	1.35
	18	22	3	0.84
	20	19	3	0.90
	20	20	3	0.96
	20	21	8	2.64
	20	22	11	3.85
	20	23	1	0.37
	22	20	2	0.78
	22	21	7	2.87
	22	22	7	3.01
	22	23	5	2.25
	24	22	7	3.57
	24	23	7	3.71
	26	22	3	1.77
	26	23	5	3.10
	26	24	1	0.65
	28	24	1	0.74
	30	24	1	0.84
	30	25	1	0.88
一般材計			123	43.87
低質材			6	0.88
樹種計			129	44.75
ケリ				
区分	胸高直径	樹高	本数	材積
一般材	26	22	3	1.59
一般材計			3	1.59
低質材				
樹種計			3	1.59
他Lフナ群				
区分	胸高直径	樹高	本数	材積
一般材				
一般材計				
低質材			2	0.43
樹種計			2	0.43
一般材合計			126	45.46
低質材合計			8	1.31
総計			134	46.77

標準地調査明細書

入札番号	物件所在地		標準地番号
10	大門山国有林 1114ぬ		3
全体面積(ha)	26.11	拡大面積(ha)	2.18
全体標準地面積(ha)	1.34	標準地面積(ha)	0.11

※拡大面積及び標準地面積については本標準地に対する面積である。

カラマツ				
区分	胸高直径	樹高	本数	材積
一般材	12	16	1	0.09
	14	14	2	0.22
	14	15	1	0.12
	14	16	4	0.48
	14	17	3	0.39
	16	16	1	0.16
	16	17	6	1.02
	16	18	2	0.36
	18	16	1	0.20
	18	17	10	2.20
	18	18	9	2.07
	18	19	1	0.24
	20	17	4	1.08
	20	18	11	3.08
	20	19	2	0.60
	22	17	1	0.32
	22	18	11	3.85
	22	19	11	4.07
	22	20	1	0.39
	24	18	4	1.64
	24	19	4	1.72
	24	20	3	1.38
	26	19	4	2.00
	26	20	2	1.06
	26	22	1	0.59
	30	22	1	0.77
一般材計			101	30.10
低質材			12	1.78
樹種計			113	31.88
他Lブナ群				
区分	胸高直径	樹高	本数	材積
一般材				
一般材計				
低質材			5	0.21
樹種計			5	0.21
一般材合計			101	30.10
低質材合計			17	1.99
総計			118	32.09

標準地調査明細書

入札番号	物件所在地		標準地番号
10	大門山国有林 1114ぬ		4
全体面積(ha)	26.11	拡大面積(ha)	2.19
全体標準地面積(ha)	1.34	標準地面積(ha)	0.11

※拡大面積及び標準地面積については本標準地に対する面積である。

カラマツ				
区分	胸高直径	樹高	本数	材積
一般材	14	13	1	0.10
	14	15	2	0.24
	14	16	5	0.60
	14	17	2	0.26
	16	15	3	0.45
	16	16	9	1.44
	16	17	16	2.72
	18	15	2	0.38
	18	16	4	0.80
	18	17	16	3.52
	18	18	8	1.84
	18	19	1	0.24
	20	17	12	3.24
	20	18	9	2.52
	20	19	3	0.90
	22	17	2	0.64
	22	18	10	3.50
	22	19	4	1.48
	24	18	1	0.41
	24	19	4	1.72
	24	20	2	0.92
	26	19	2	1.00
	26	20	1	0.53
	28	20	1	0.61
一般材計			120	30.06
低質材			10	1.15
樹種計			130	31.21
クリ				
区分	胸高直径	樹高	本数	材積
一般材	22	15	1	0.25
	22	17	1	0.29
	24	18	1	0.36
一般材計			3	0.90
低質材				
樹種計			3	0.90
他Lブナ群				
区分	胸高直径	樹高	本数	材積
一般材				
一般材計				
低質材			3	0.62
樹種計			3	0.62
一般材合計			123	30.96
低質材合計			13	1.77
総計			136	32.73

標準地調査明細書

入札番号	物件所在地		標準地番号
10	大門山国有林 1114㌸		5
全体面積 (ha)	26.11	拡大面積 (ha)	1.38
全体標準地面積 (ha)	1.34	標準地面積 (ha)	0.07

※拡大面積及び標準地面積については本標準地に対する面積である。

カラマツ				
区分	胸高直径	樹高	本数	材積
一般材	16	17	3	0.51
	16	18	1	0.18
	18	16	1	0.20
	18	17	3	0.66
	18	18	5	1.15
	18	19	1	0.24
	18	20	2	0.52
	18	21	1	0.27
	18	22	2	0.56
	20	17	1	0.27
	20	18	2	0.56
	20	19	2	0.60
	20	20	3	0.96
	20	21	1	0.33
	22	18	2	0.70
	22	19	1	0.37
	22	21	1	0.41
	22	22	1	0.43
	22	23	1	0.45
	24	21	1	0.48
	24	23	1	0.53
	26	20	1	0.53
	26	22	1	0.59
	26	23	2	1.24
	26	26	1	0.71
	28	22	1	0.67
	28	23	1	0.71
	28	24	1	0.74
	28	25	1	0.78
	30	24	1	0.84
	32	24	1	0.94
	32	25	1	0.99
一般材 計			48	19.12
低質材			2	0.35
樹種 計			50	19.47
一般材 合計			48	19.12
低質材 合計			2	0.35
総計			50	19.47

標準地調査明細書

入札番号	物件所在地		標準地番号
10	大門山国有林 1114㌸		6
全体面積 (ha)	26.11	拡大面積 (ha)	1.75
全体標準地面積 (ha)	1.34	標準地面積 (ha)	0.09

※拡大面積及び標準地面積については本標準地に対する面積である。

カラマツ				
区分	胸高直径	樹高	本数	材積
一般材	14	16	1	0.12
	14	17	2	0.26
	14	18	1	0.14
	16	16	2	0.32
	16	17	1	0.17
	16	18	7	1.26
	16	19	2	0.38
	16	20	1	0.20
	18	18	4	0.92
	18	19	1	0.24
	18	20	2	0.52
	18	21	1	0.27
	20	19	2	0.60
	20	20	5	1.60
	20	21	2	0.66
	20	22	1	0.35
	22	19	1	0.37
	22	20	2	0.78
	22	21	4	1.64
	22	22	1	0.43
	22	23	1	0.45
	22	24	2	0.96
	24	20	3	1.38
	24	21	1	0.48
	24	22	4	2.04
	24	23	4	2.12
	24	24	1	0.56
	26	21	1	0.56
	26	22	2	1.18
	26	23	1	0.62
	26	24	2	1.30
	28	22	3	2.01
	28	23	4	2.84
	28	24	1	0.74
	30	24	1	0.84
一般材 計			74	29.31
低質材			2	0.28
樹種 計			76	29.59
他Lフナ群				
区分	胸高直径	樹高	本数	材積
一般材				
一般材 計				
低質材			3	0.13
樹種 計			3	0.13
一般材 合計			74	29.31
低質材 合計			5	0.41
総計			79	29.72

標準地調査明細書

入札番号	物件所在地		標準地番号
10	大門山国有林 1114㌸		7
全体面積 (ha)	26.11	拡大面積 (ha)	2.02
全体標準地面積 (ha)	1.34	標準地面積 (ha)	0.10

※拡大面積及び標準地面積については本標準地に対する面積である。

カラマツ				
区分	胸高直径	樹高	本数	材積
一般材	12	17	1	0.10
	14	17	1	0.13
	14	19	1	0.15
	14	21	1	0.17
	16	18	1	0.18
	16	19	1	0.19
	18	17	1	0.22
	18	18	3	0.69
	18	19	1	0.24
	18	20	5	1.30
	18	22	1	0.28
	20	18	1	0.28
	20	19	1	0.30
	20	20	3	0.96
	20	21	5	1.65
	20	22	3	1.05
	22	19	1	0.37
	22	20	1	0.39
	22	21	3	1.23
	22	22	5	2.15
	24	20	3	1.38
	24	21	4	1.92
	24	22	3	1.53
	26	21	4	2.24
	26	22	4	2.36
	26	23	2	1.24
	28	21	3	1.92
	28	22	1	0.67
	28	23	5	3.55
	30	22	2	1.54
	30	23	1	0.80
一般材計			72	31.18
低質材			3	0.71
樹種計			75	31.89
他Lフナ群				
区分	胸高直径	樹高	本数	材積
一般材				
一般材計				
低質材			4	0.25
樹種計			4	0.25
一般材合計			72	31.18
低質材合計			7	0.96
総計			79	32.14

標準地調査明細書

入札番号	物件所在地		標準地番号
10	大門山国有林 1114㌸		8
全体面積 (ha)	26.11	拡大面積 (ha)	2.23
全体標準地面積 (ha)	1.34	標準地面積 (ha)	0.11

※拡大面積及び標準地面積については本標準地に対する面積である。

カラマツ				
区分	胸高直径	樹高	本数	材積
一般材	14	16	1	0.12
	16	12	1	0.12
	16	18	1	0.18
	16	20	1	0.20
	16	21	1	0.22
	16	22	3	0.69
	16	23	1	0.24
	16	24	1	0.25
	18	17	1	0.22
	18	20	2	0.52
	18	21	1	0.27
	18	22	2	0.56
	18	23	5	1.50
	18	24	1	0.31
	20	16	2	0.50
	20	20	1	0.32
	20	21	2	0.66
	20	22	3	1.05
	20	23	5	1.85
	20	24	3	1.14
	22	15	1	0.28
	22	21	1	0.41
	22	22	2	0.86
	22	23	6	2.70
	22	24	8	3.84
	24	21	1	0.48
	24	22	1	0.51
	24	23	2	1.06
	24	24	6	3.36
	24	25	1	0.59
	24	26	1	0.61
	26	21	1	0.56
	26	23	2	1.24
	26	24	5	3.25
	26	25	1	0.68
	28	24	3	2.22
	28	25	2	1.56
	30	25	4	3.52
	30	26	1	0.92
	32	25	1	0.99
一般材計			88	40.56
低質材			4	0.75
樹種計			92	41.31
サワグルミ				
区分	胸高直径	樹高	本数	材積
一般材	32	24	1	0.86
	38	24	1	1.18
一般材計			2	2.04
低質材				
樹種計			2	2.04
他Lフナ群				
区分	胸高直径	樹高	本数	材積
一般材				
一般材計				
低質材			1	0.08
樹種計			1	0.08
一般材合計			90	42.60
低質材合計			5	0.83
総計			95	43.43

標準地調査明細書

入札番号	物件所在地		標準地番号
10	大門山国有林 1114㌸		9
全体面積(ha)	26.11	拡大面積(ha)	1.65
全体標準地面積(ha)	1.34	標準地面積(ha)	0.08

※拡大面積及び標準地面積については本標準地に対する面積である。

カラマツ				
区分	胸高直径	樹高	本数	材積
一般材	16	22	4	0.92
	16	24	1	0.25
	18	21	1	0.27
	18	22	2	0.56
	18	23	5	1.50
	18	24	3	0.93
	20	21	1	0.33
	20	22	2	0.70
	20	23	6	2.22
	20	24	5	1.90
	20	25	1	0.40
	22	22	1	0.43
	22	23	3	1.35
	22	24	3	1.44
	22	25	1	0.50
	24	22	2	1.02
	24	23	2	1.06
	24	24	1	0.56
	24	25	6	3.54
	24	26	2	1.22
	26	23	1	0.62
	26	24	3	1.95
	26	25	2	1.36
	26	26	2	1.42
	28	25	2	1.56
	30	25	1	0.88
	32	27	1	1.08
	32	28	1	1.12
	34	26	1	1.15
一般材計			66	32.24
低質材			4	0.70
樹種計			70	32.94
一般材合計			66	32.24
低質材合計			4	0.70
総計			70	32.94

標準地調査明細書

入札番号	物件所在地		標準地番号
10	大門山国有林 1114㌸		10
全体面積(ha)	26.11	拡大面積(ha)	1.96
全体標準地面積(ha)	1.34	標準地面積(ha)	0.10

※拡大面積及び標準地面積については本標準地に対する面積である。

カラマツ				
区分	胸高直径	樹高	本数	材積
一般材	16	15	1	0.15
	16	21	2	0.44
	16	22	3	0.69
	16	23	1	0.24
	18	20	1	0.26
	18	21	1	0.27
	18	22	4	1.12
	18	23	5	1.50
	18	24	5	1.55
	20	22	2	0.70
	20	23	6	2.22
	20	24	5	1.90
	22	21	1	0.41
	22	23	3	1.35
	22	24	2	0.96
	22	25	2	1.00
	24	23	3	1.59
	24	24	5	2.80
	24	25	3	1.77
	26	19	1	0.50
	26	24	3	1.95
	26	25	3	2.04
	26	26	1	0.71
	26	27	1	0.74
	28	24	1	0.74
	28	26	1	0.81
	28	27	1	0.85
	30	24	1	0.84
	30	25	2	1.76
	30	26	1	0.92
	32	14	1	0.51
	32	24	1	0.94
	32	27	1	1.08
	34	27	1	1.20
	36	26	1	1.27
一般材計			76	37.78
低質材			5	0.75
樹種計			81	38.53
キハダ				
区分	胸高直径	樹高	本数	材積
一般材	22	23	1	0.41
	24	23	1	0.48
一般材計			2	0.89
低質材				
樹種計			2	0.89
他Lブナ群				
区分	胸高直径	樹高	本数	材積
一般材				
一般材計				
低質材			3	0.75
樹種計			3	0.75
一般材合計			78	38.67
低質材合計			8	1.50
総計			86	40.17

標準地調査明細書

入札番号	物件所在地		標準地番号
10	大門山国有林 1114㌸		11
全体面積(ha)	26.11	拡大面積(ha)	2.06
全体標準地面積(ha)	1.34	標準地面積(ha)	0.11

※拡大面積及び標準地面積については本標準地に対する面積である。

カラマツ				
区分	胸高直径	樹高	本数	材積
一般材	14	18	1	0.14
	14	20	1	0.16
	14	21	1	0.17
	16	18	1	0.18
	16	20	1	0.20
	16	21	2	0.44
	16	22	1	0.23
	16	23	2	0.48
	18	20	1	0.26
	18	22	3	0.84
	18	23	4	1.20
	18	24	3	0.93
	20	21	1	0.33
	20	22	5	1.75
	20	23	6	2.22
	20	24	4	1.52
	20	25	1	0.40
	22	22	2	0.86
	22	23	3	1.35
	22	24	4	1.92
	24	19	1	0.43
	24	23	3	1.59
	24	24	2	1.12
	24	25	2	1.18
	26	22	2	1.18
	26	23	2	1.24
	26	24	4	2.60
	26	25	3	2.04
	28	23	1	0.71
	28	24	1	0.74
	28	25	3	2.34
	28	26	1	0.81
	30	23	1	0.80
	30	24	3	2.52
	30	25	1	0.88
	30	26	4	3.68
	32	23	1	0.90
	32	24	2	1.88
	34	25	1	1.10
	34	26	1	1.15
一般材計			86	44.47
低質材			6	1.13
樹種計			92	45.60
他Lフナ群				
区分	胸高直径	樹高	本数	材積
一般材				
一般材計				
低質材			2	0.33
樹種計			2	0.33
一般材合計			86	44.47
低質材合計			8	1.46
総計			94	45.93

標準地調査明細書

入札番号	物件所在地		標準地番号
10	大門山国有林 1114㌸		12
全体面積(ha)	26.11	拡大面積(ha)	2.02
全体標準地面積(ha)	1.34	標準地面積(ha)	0.10

※拡大面積及び標準地面積については本標準地に対する面積である。

カラマツ				
区分	胸高直径	樹高	本数	材積
一般材	14	19	1	0.15
	14	22	1	0.17
	16	19	1	0.19
	16	20	4	0.80
	16	21	3	0.66
	16	22	3	0.69
	16	23	1	0.24
	18	19	1	0.24
	18	20	1	0.26
	18	21	5	1.35
	18	22	6	1.68
	20	21	3	0.99
	20	22	5	1.75
	20	23	8	2.96
	20	24	1	0.38
	22	22	6	2.58
	22	23	9	4.05
	22	24	2	0.96
	24	21	2	0.96
	24	22	6	3.06
	24	23	1	0.53
	24	24	7	3.92
	24	25	1	0.59
	26	23	5	3.10
	26	24	4	2.60
	28	23	3	2.13
	28	24	3	2.22
	30	23	2	1.60
	30	24	1	0.84
	30	25	1	0.88
一般材計			97	42.53
低質材			7	1.24
樹種計			104	43.77
一般材合計			97	42.53
低質材合計			7	1.24
総計			104	43.77

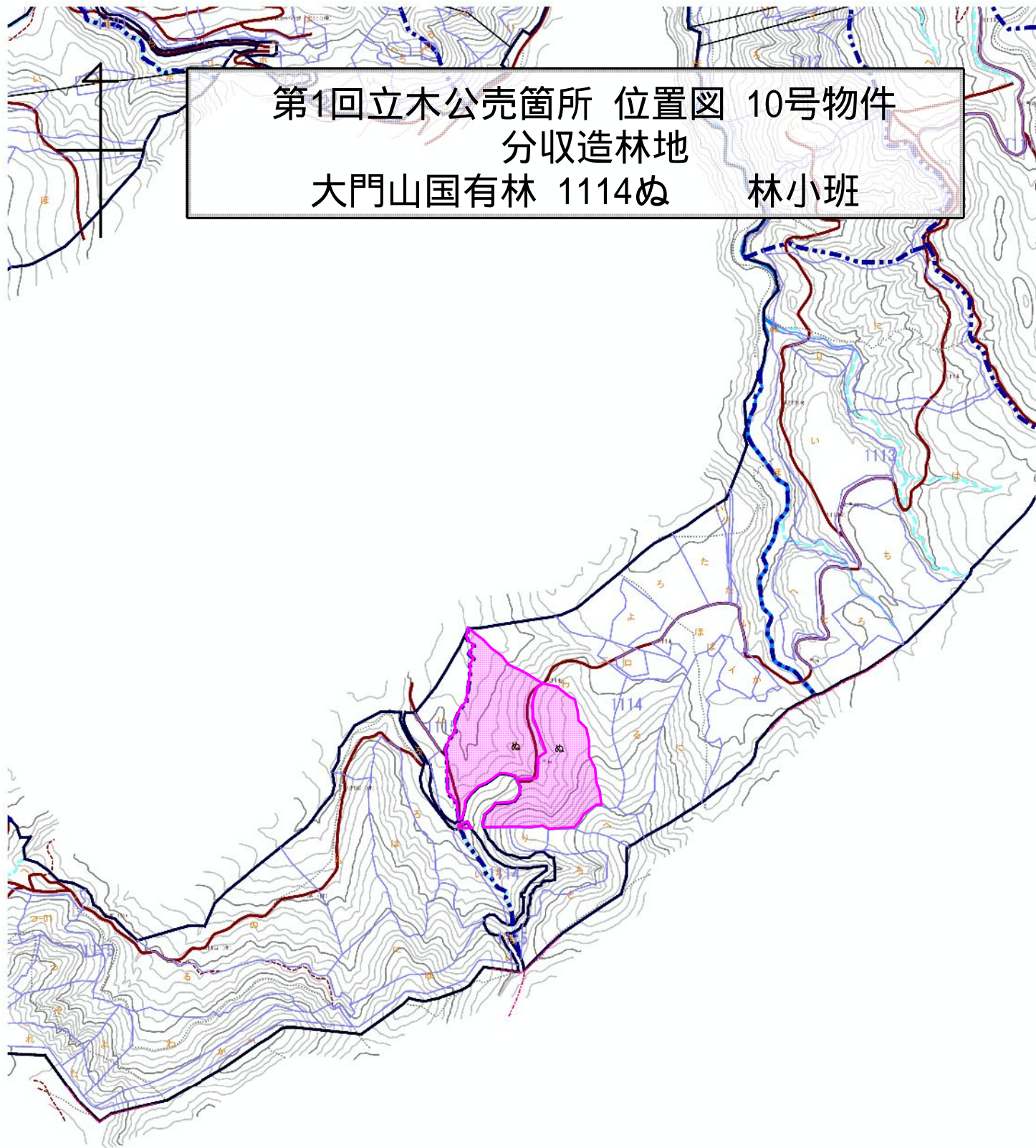
標準地調査明細書


入札番号	物件所在地		標準地番号
10	大門山国有林 1114ぬ		13
全体面積(ha)	26.11	拡大面積(ha)	2.03
全体標準地面積(ha)	1.34	標準地面積(ha)	0.10

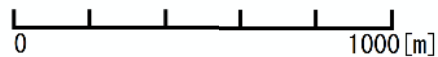
※拡大面積及び標準地面積については本標準地に対する面積である。

カラマツ				
区分	胸高直径	樹高	本数	材積
一般材	12	17	1	0.10
	14	19	1	0.15
	14	20	4	0.64
	16	18	1	0.18
	16	19	1	0.19
	16	20	7	1.40
	16	21	1	0.22
	18	14	1	0.18
	18	18	1	0.23
	18	19	2	0.48
	18	20	5	1.30
	18	21	7	1.89
	20	18	1	0.28
	20	21	6	1.92
	20	21	12	3.96
	20	22	3	1.05
	22	19	1	0.37
	22	21	5	2.05
	22	22	9	3.87
	24	21	1	0.48
	24	22	2	1.02
	24	23	2	1.06
	26	21	2	1.12
	26	22	10	5.90
	26	23	1	0.62
	28	22	5	3.35
	28	23	2	1.42
一般材計			94	35.43
低質材			5	0.79
樹種計			99	36.22
他Lフナ群				
区分	胸高直径	樹高	本数	材積
一般材				
一般材計				
低質材			1	0.03
樹種計			1	0.03
一般材合計			94	35.43
低質材合計			6	0.82
総計			100	36.25

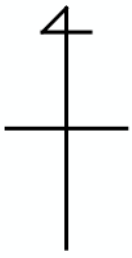
第1回立木公売箇所 位置図 10号物件
 分収造林地
 大門山国有林 1114ぬ 林小班



凡 例		
1114ぬ	12.08ha	
1114ぬ	14.03ha	



1:20,000



第1回立木公売箇所 基本図 10号物件
分収造林地
大門山国有林 1114ぬ 林小班

