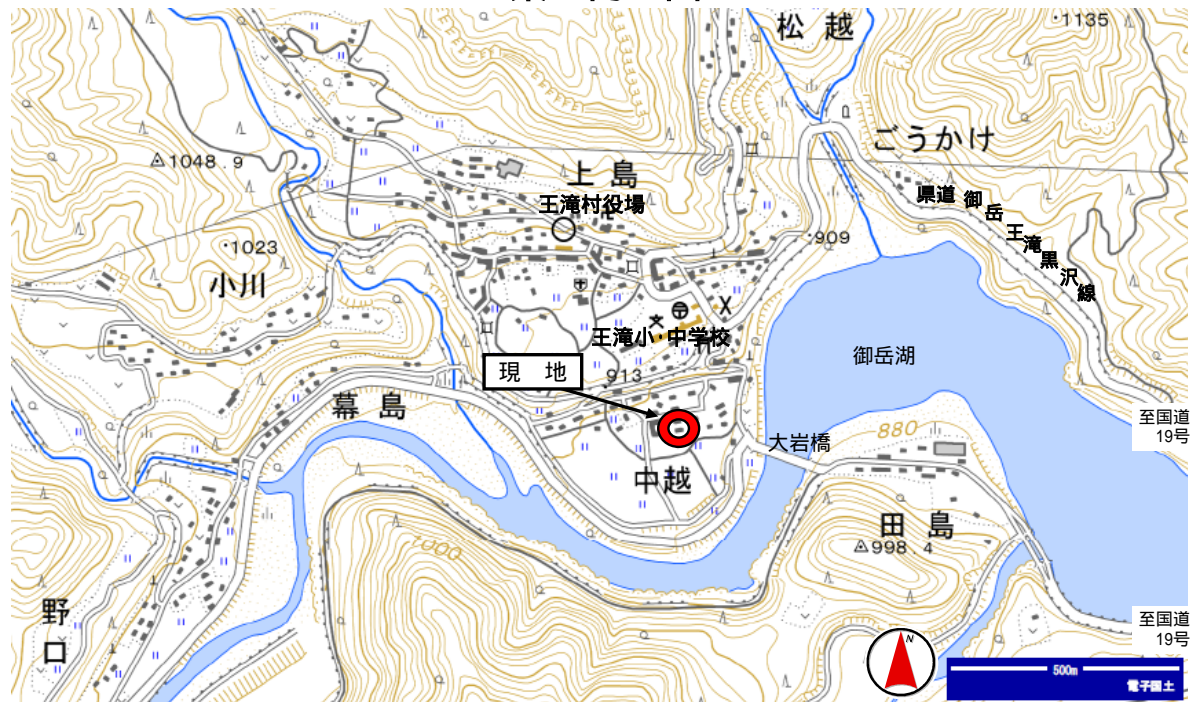


物件番号	5号物件			地目	面積(坪数)		備 考	
物件所在地	長野県木曾郡王滝村2471番10外3筆			宅地	6,281.57㎡(約1,903坪)			
位 置	JR中央西線「木曾福島駅」から、国道19号、主要地方道開田三岳福島線を経由し西へ約23.0km							
現 況 及び 売払条件	<p>・本敷地は、旧王滝事務所敷として使用されてきた土地であり、敷地内には建物12棟(旧王滝事務所庁舎、旧王滝事務所庁舎ポイラー室、中越1号公務員宿舎、中越2号公務員宿舎、中越3号公務員宿舎、中越17号公務員宿舎、中越5号公務員宿舎、中越4号公務員宿舎、氷ヶ瀬森林事務所休憩所、瀬戸川森林事務所休憩所、旧北滝越森林事務所、旧南滝越森林事務所)が現存しています。</p> <p>・売払区域は、中央部を東西に通る村道の南西側となります。</p> <p>・本敷地は、概ね平坦地で東・北側は村道、南・西側は民有地に接面しています。</p> <p>・敷地内に法定外公共物(水路、暗渠)があります。</p> <p>本敷地内の貸付地(本柱6本、支柱1本、支線5条)について、落札者は売買契約締結後も引き続き借受人の土地使用の権利を継承していただきます。</p>							
法的制限 〔都市計画法〕 建築基準法	都市計画区域外							
供給・排水施設の 整備状況	電気	接続可	上水道	接続可	下水道	接続可	都市ガス	接続否(プロパン可)

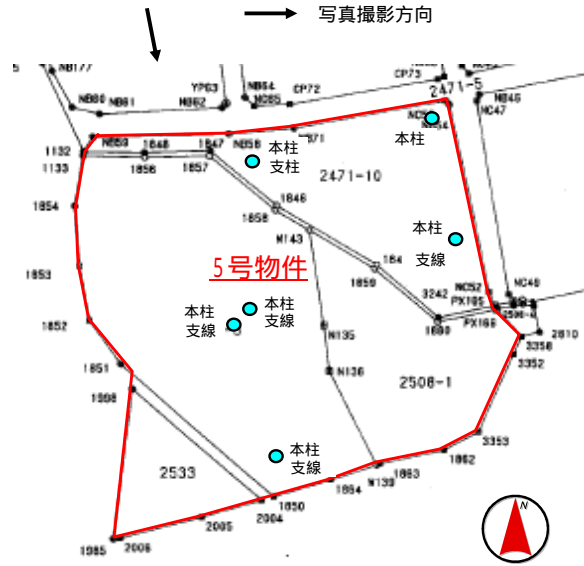
案 内 図



現況図



5号物件実測図



現況写真



物件北側から撮影

建物内訳

所在: 2508番地3・2471番地10・2471番地10先	旧王滝事務所庁舎	1階447.16 / 2階425.47㎡
所在: 2508番地3	旧王滝事務所庁舎ボイラー室	39.69㎡
所在: 2471番地10	中越1号公務員宿舎	64.43㎡
	中越2号公務員宿舎	46.55㎡
所在: 2508番地1・2471番地10・2471番地10先	中越3号公務員宿舎	46.55㎡
所在: 2471番地10	中越17号公務員宿舎	46.55㎡
	中越5号公務員宿舎	46.55㎡
	中越4号公務員宿舎	46.55㎡
所在: 2508番地1	氷ヶ瀬森林事務所休憩所	82.10㎡
	瀬戸川森林事務所休憩所	76.04㎡
所在: 2508番地3	旧北滝越森林事務所	68.28㎡
所在: 2533番地	旧南滝越森林事務所	68.41㎡