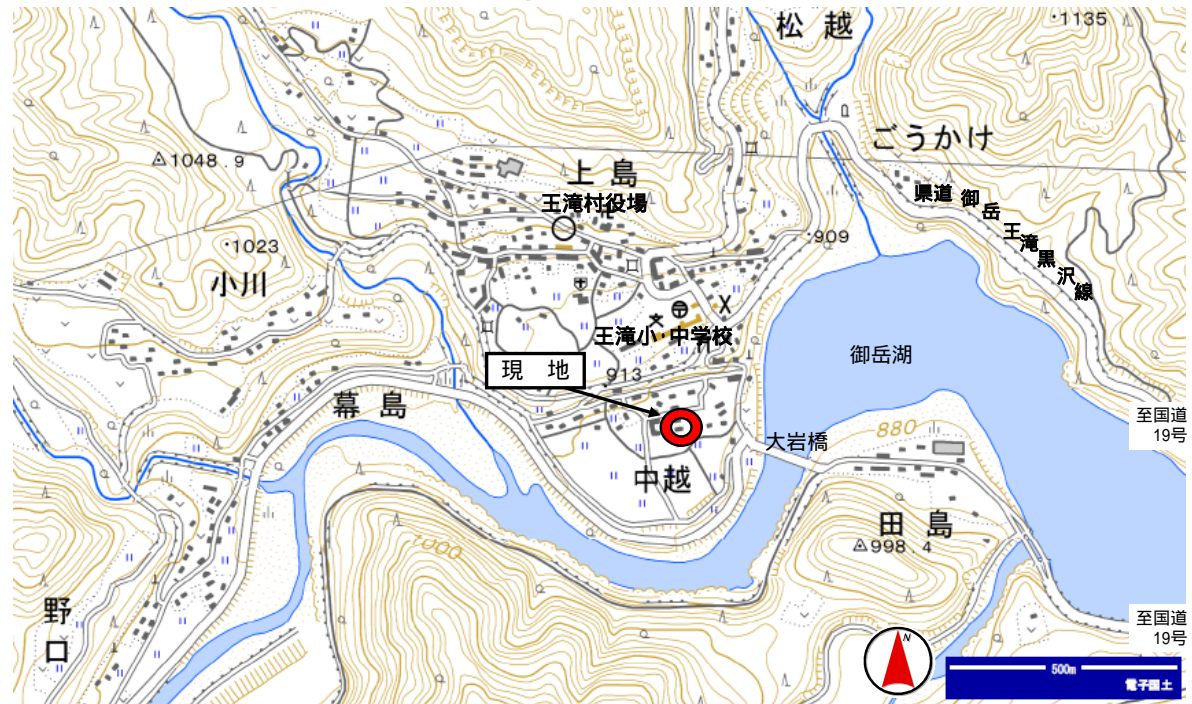
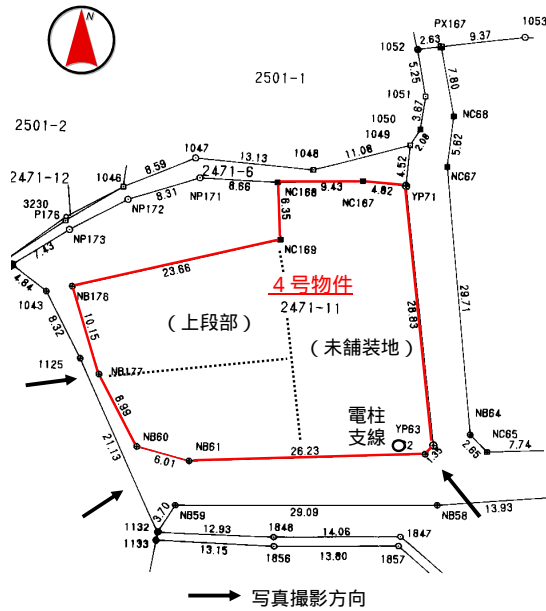


| | | | | | | | | |
|--------------------------|--|-----|-----|-----|----------------|-----|------|------------|
| 物件番号 | 4号物件 | | | 地目 | 面積(坪数) | 備 考 | | |
| 物件所在地 | 長野県木曽郡王滝村2471番11 | | | 宅地 | 900.57㎡(約272坪) | | | |
| 位 置 | JR中央西線「木曽福島駅」から、国道19号、主要地方道開田三岳福島線を經由し西へ約23.0km | | | | | | | |
| 現 況 及び 売払条件 | <ul style="list-style-type: none"> ・本敷地は、旧王滝事務所倉庫及び駐車場敷等に使用されてきた土地で、売り払い区域は中央部を東西に通り抜ける村道から北側の4筆(2460番1・2471番8・2471番9・2471番11)のうち、最も西側の2471番11となります。 ・本敷地は3段状となっており、概ね中央部から西側はアスファルト及びコンクリート舗装、擁壁により上段部との高低差約1.2m、東側は未舗装地で上段部との高低差は約1.0mの地形となっています。 ・本敷地の東・西・南側は村道、北側は村道及び国有地(2471番6水路)に接面しています。 <p style="color: red;">本敷地内の貸付地(電柱1本、支線2本)について、落札者は売買契約締結後も引き続き借受人の土地使用の権利を継承していただきます。</p> | | | | | | | |
| 法的制限 (都市計画法 建築基準法) | 都市計画区域外 | | | | | | | |
| 供給・排水施設の 整備状況 | 電気 | 接続可 | 上水道 | 接続可 | 下水道 | 接続可 | 都市ガス | 接続否(プロパン可) |

案内図



4号物件実測図

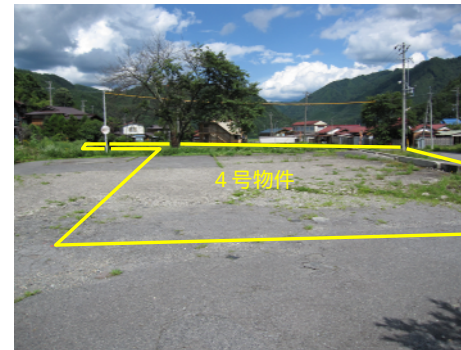


| 地番 | 2471-11 (h) | | | | |
|-------|-------------|------------|-----------------|-----------------------------|--|
| 測点名 | X座標 | Y座標 | $Y_{n+1}-Y_n-1$ | $X_n \cdot (Y_{n+1}-Y_n-1)$ | |
| YP71 | -21415.361 | -85265.890 | 8.608 | -184343.427488 | |
| YP63 | -21443.938 | -85262.084 | 2.901 | -62208.864138 | |
| NB62 | -21444.938 | -85262.989 | -27.093 | 581007.705234 | |
| NB61 | -21446.355 | -85289.177 | -32.017 | 686647.948035 | |
| NB60 | -21444.910 | -85295.006 | -10.175 | 218201.959250 | |
| NB177 | -21437.042 | -85299.352 | -7.562 | 162106.911604 | |
| NB176 | -21427.418 | -85302.568 | 19.734 | -422848.668812 | |
| NC169 | -21421.681 | -85279.618 | 22.453 | -480981.003493 | |
| NC168 | -21415.355 | -85280.115 | 8.926 | -191153.458730 | |
| NC167 | -21414.970 | -85270.692 | 14.225 | -304627.948250 | |
| | | | 倍面積 | 1801.155212 | |
| | | | 面積 | 900.5776060 | |

現況写真



物件南西側から撮影



物件西側から撮影(上段部)



物件南東側から撮影