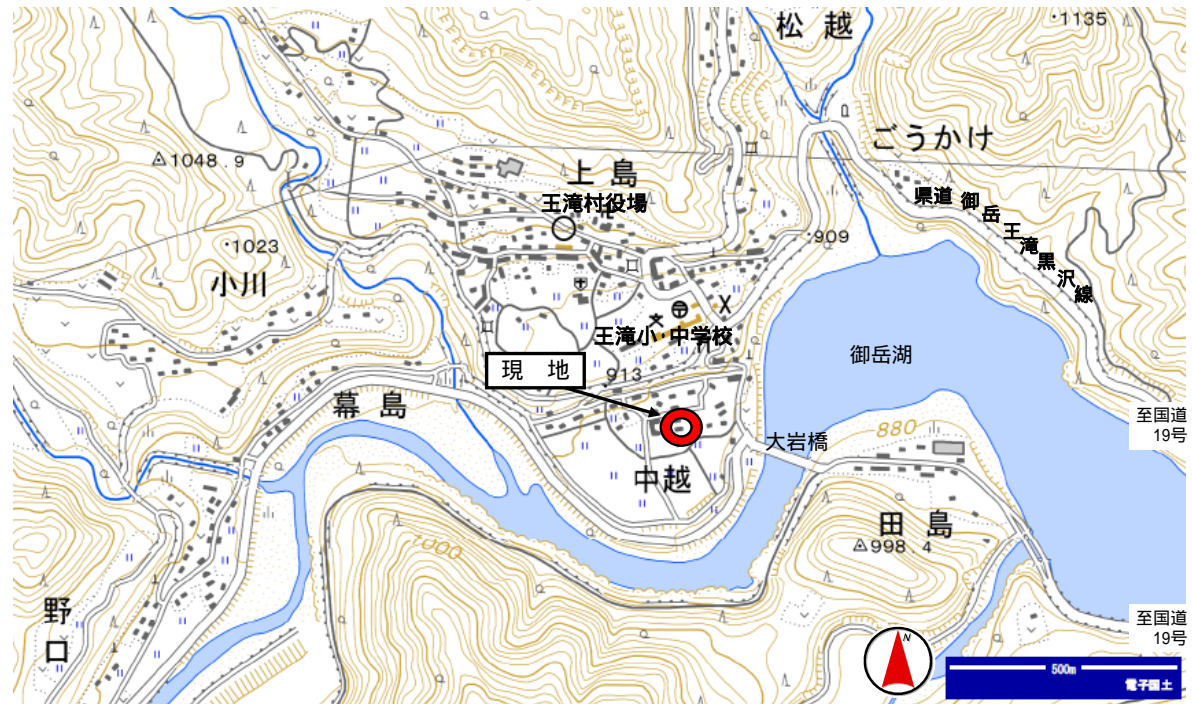
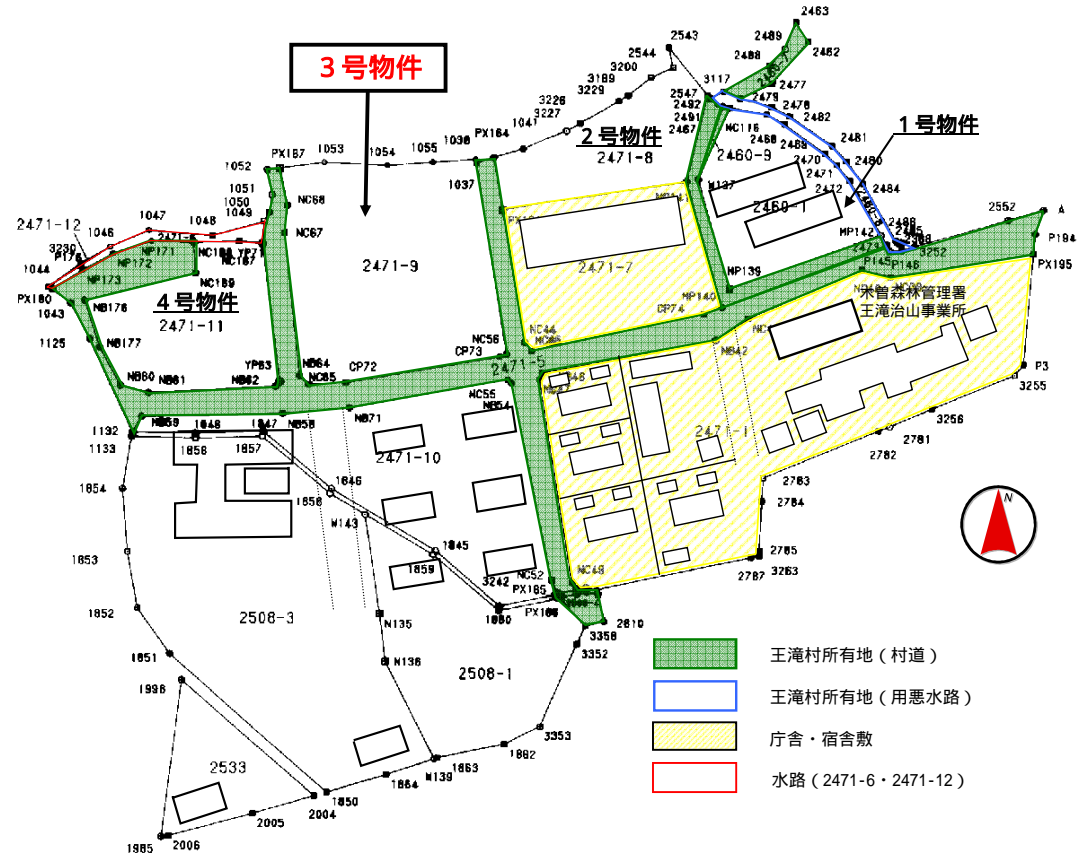


物件番号	3号物件			地目	面積(坪数)	備 考		
物件所在地	長野県木曾郡王滝村 2 4 7 1 番 9			宅地	1,819.41㎡(約551坪)			
位 置	J R中央西線「木曾福島駅」から、国道19号、主要地方道開田三岳福島線を經由し西へ約23.0km							
現 況 及び 売払条件	<ul style="list-style-type: none"> ・本敷地は、旧王滝事務所及び公務員宿舍敷等に使用されてきた土地で、売り払い区域は中央部を東西に通じ抜ける村道から北側の4筆(2460番1・2471番8・2471番9・2471番11)のうち、2471番9となります。 ・本敷地の東・西・南側は村道、北側は民有地に接面しています。 <p style="color: red;">本敷地内の貸付地(電柱1本、支線2本)について、落札者は売買契約締結後も引き続き借受人の土地使用の権利を継承していただきます。</p>							
法的制限 (都市計画法 建築基準法)	都市計画区域外							
供給・排水施設の 整備状況	電気	接続可	上水道	接続可	下水道	接続可	都市ガス	接続否(プロパン可)

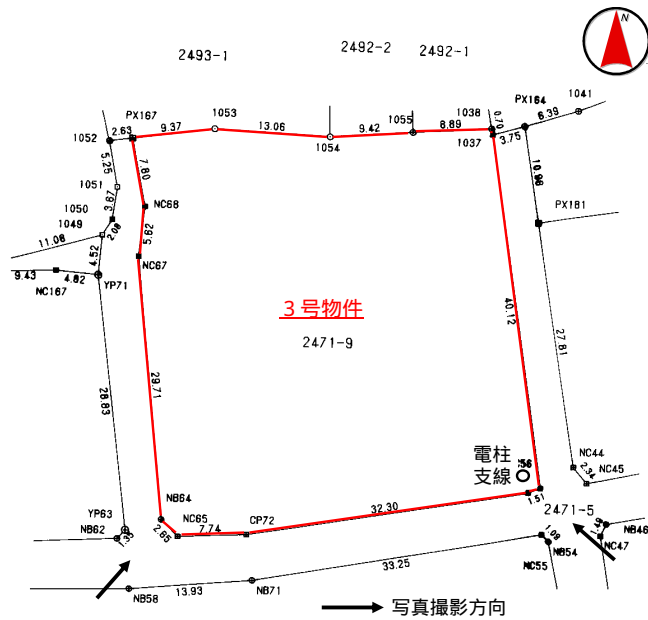
案内図



現況図



3号物件実測図



地番	2471-9 (f)			
測点名	X座標	Y座標	$Y_{n+1}-Y_{n-1}$	$X_n \cdot (Y_{n+1}-Y_{n-1})$
1038	-21397.793	-85221.836	9.023	-193072.286239
1037	-21398.472	-85221.684	6.662	-142556.620464
NC56	-21438.064	-85215.174	5.112	-109591.383168
CP73	-21438.632	-85216.572	-33.229	712384.302728
CP72	-21444.103	-85248.403	-39.560	848328.714680
NC65	-21444.510	-85256.132	-9.634	206596.409340
NB64	-21442.666	-85258.037	-5.240	112359.569840
NC67	-21413.142	-85261.372	-2.752	58928.966784
NC68	-21407.548	-85260.789	-1.042	22306.685016
PX167	-21399.924	-85262.414	7.651	-163730.818524
1053	-21398.622	-85253.138	22.320	-477617.243040
1054	-21399.177	-85240.094	22.431	-480004.939287
1055	-21398.428	-85230.707	18.258	-390692.498424
倍面積				3638.839242
面積				1819.4196210

現況写真



物件南西側から撮影



物件南東側から撮影