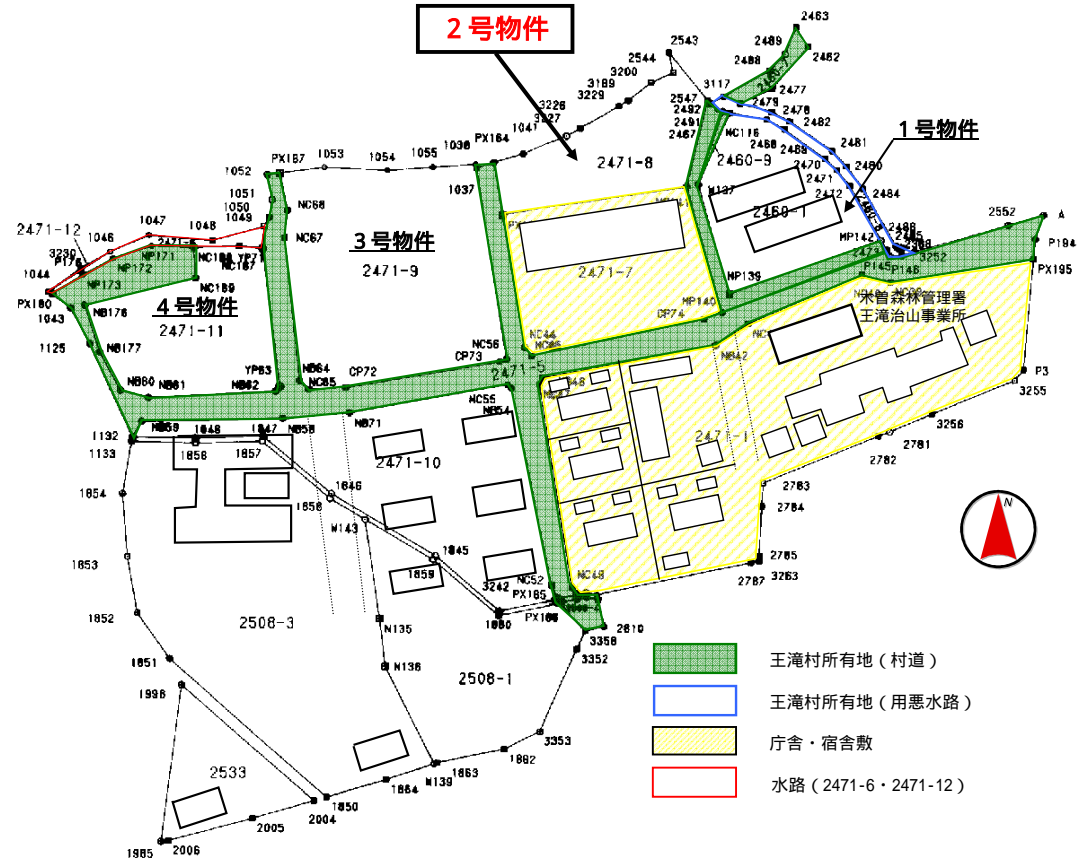


物件番号	2号物件		地目	面積(坪数)	備 考		
物件所在地	長野県木曾郡王滝村 2 4 7 1 番 8		宅地	723.28㎡ (約219坪)			
位 置	J R中央西線「木曾福島駅」から、国道19号、主要地方道開田三岳福島線を経由し西へ約23.0km						
現況 及び 売払条件	<ul style="list-style-type: none"> ・本敷地は、旧王滝事務所及び公務員宿舍敷等に使用されてきた土地で、売り払い区域は中央部を東西に通り抜ける村道から北側の4筆(2460番1・2471番8・2471番9・2471番11)のうち、2471番8となります。 ・本敷地の東・西側は村道、南側は国有地(当局宿舍敷)、北側は民有地に接面しています。 <p style="color: red;">本敷地内の貸付地(電柱2本、支線1本)について、落札者は売買契約締結後も引き続き借受人の土地使用の権利を継承していただきます。</p> <p style="color: red;">本敷地北側の民有地との境界については、隣接土地所有者と「境界立会確認書」を取り交わしており、落札者は売買契約締結後も、引き続き本確認書に基づき境界に現存する工作物(コンクリート石積)の維持管理を行うことを条件とします。</p>						
法的制限 (都市計画法) 建築基準法	都市計画区域外						
供給・排水施設の 整備状況	電気	接続可	上水道	接続可	下水道	接続可	都市ガス 接続否(プロパン可)

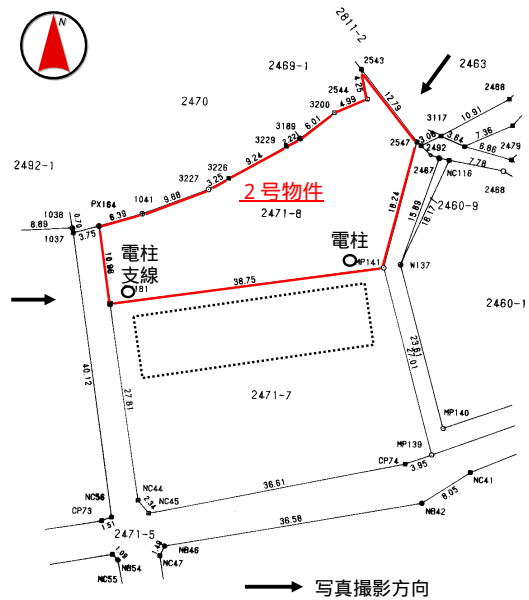
案 内 図



現況圖



2号物件実測図



地番 2471-8 (e)				
測点名	X座標	Y座標	$Y_{n+1}-Y_n-1$	$X_n \cdot (Y_{n+1}-Y_n-1)$
2543	-21374.504	-85181.816	7.099	-151737.603896
2547	-21384.434	-85173.758	3.875	-82864.681750
MP141	-21402.189	-85177.941	-42.469	908929.564641
PX181	-21408.186	-85216.227	-40.157	859686.525202
PX164	-21397.391	-85218.098	4.250	-90938.911750
1041	-21395.545	-85211.977	15.291	-327159.278595
3227	-21391.868	-85202.807	11.977	-256210.403036
3226	-21390.224	-85200.000	10.783	-230650.785392
3229	-21385.552	-85192.024	9.882	-211332.024864
3189	-21384.411	-85190.118	6.616	-141479.263176
3200	-21380.681	-85185.408	9.261	-198006.486741
2544	-21378.643	-85180.857	3.592	-76792.085656
估面積				1446.564987
面積				723.2824935

現況写真



物件西側から撮影



物件北東側から撮影