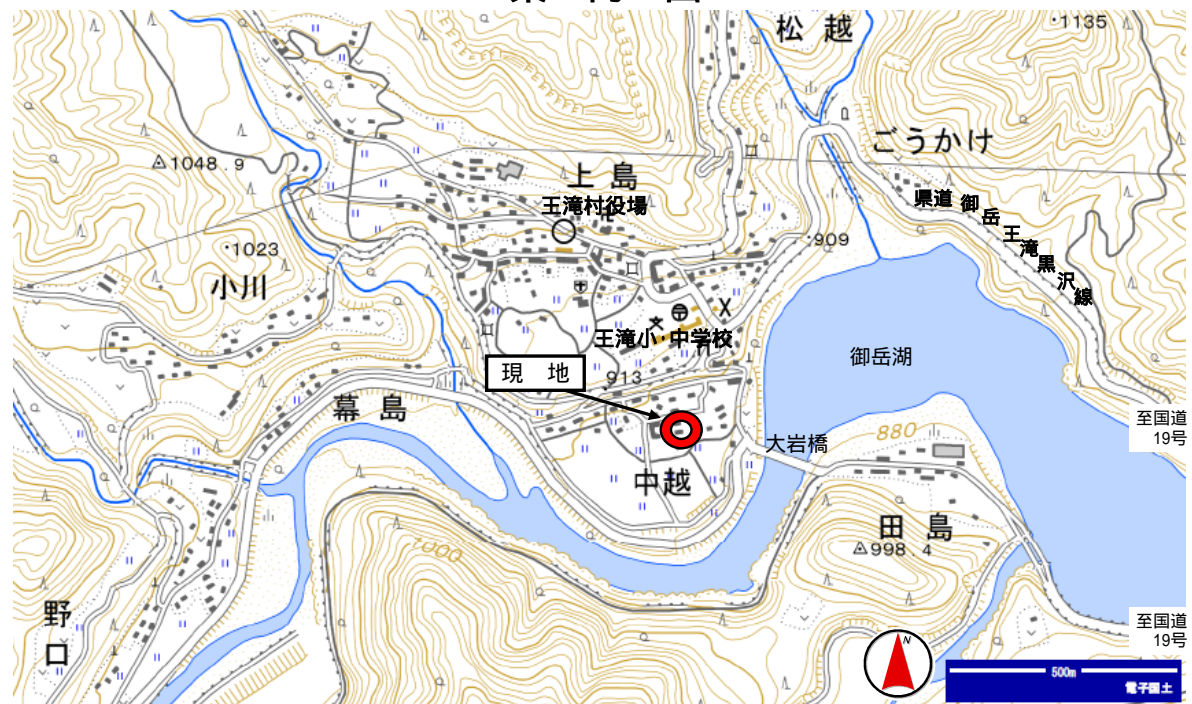
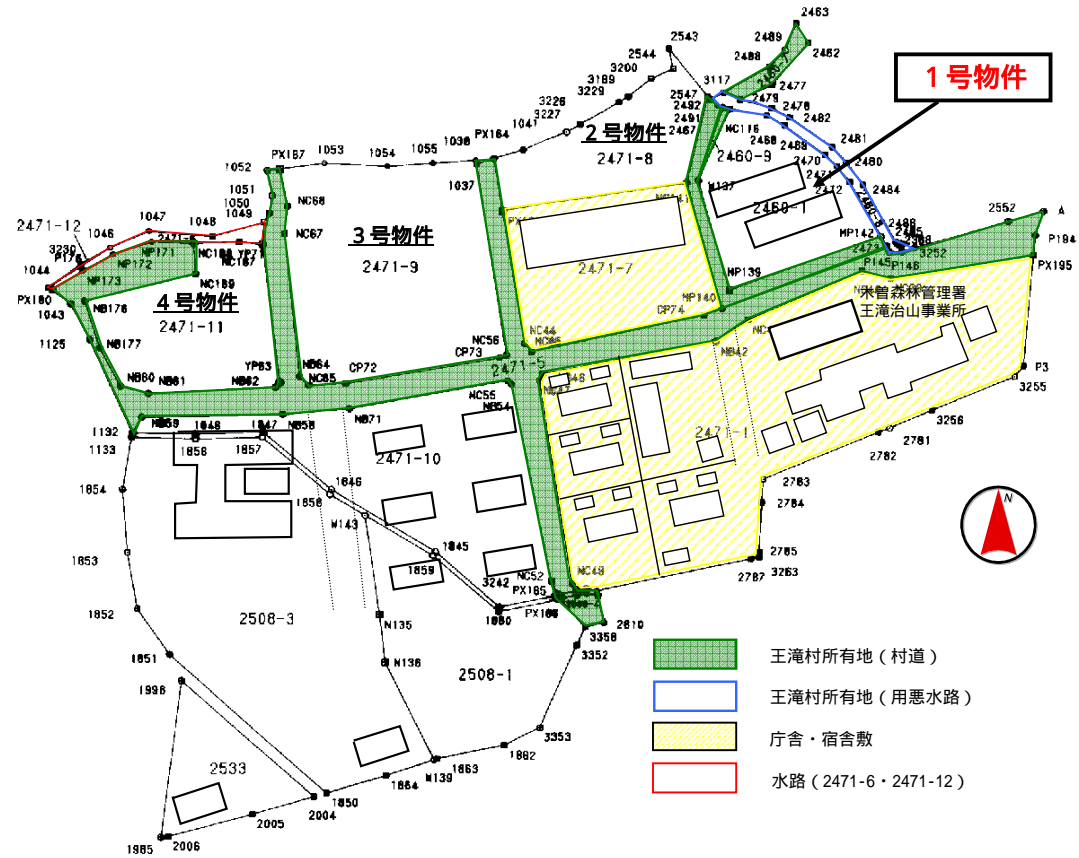


物件番号	1号物件		地目種類	面積(坪数)	備 考		
物件所在地	(土地)	長野県木曾郡王滝村 2 4 6 0 番 1	宅地	858.95㎡ (約260坪)			
	(建物)	長野県木曾郡王滝村 2 4 6 0 番地 1	共同住宅	94.52㎡ (床面積)	家屋番号 2 4 6 0 番 1 (旧中越第8・9号事業宿舍)		
共同住宅			94.52㎡ (床面積)	家屋番号 2 4 6 0 番 1 の 2 (旧中越第6・7号事業宿舍)			
位 置	J R 中央西線「木曾福島駅」から、国道19号、主要地方道開田三岳福島線を經由し西へ約23.0km						
現 況	<ul style="list-style-type: none"> ・本敷地は、旧王滝事務所事業宿舍敷に使用されてきた土地で、売り払い区域は中央部を東西に通り抜ける村道から北側の4筆(2460番1・2471番8・2471番9・2471番11)のうち、最も東側に位置した2460番1となります。 ・本敷地には、建物2棟(旧中越第6・7及び8・9号事業宿舍S42.10月新築木造・平屋建)が現存し、土地とともに現状渡しとなります。東側は用悪水路、北から西側及び南側は村道に接面しています。 						
法的制限 (都市計画法) (建築基準法)	都市計画区域外						
供給・排水施設の 整備状況	電気	接続可	上水道	接続可	下水道	接続可	都市ガス 接続否(プロパン可)

案 内 図

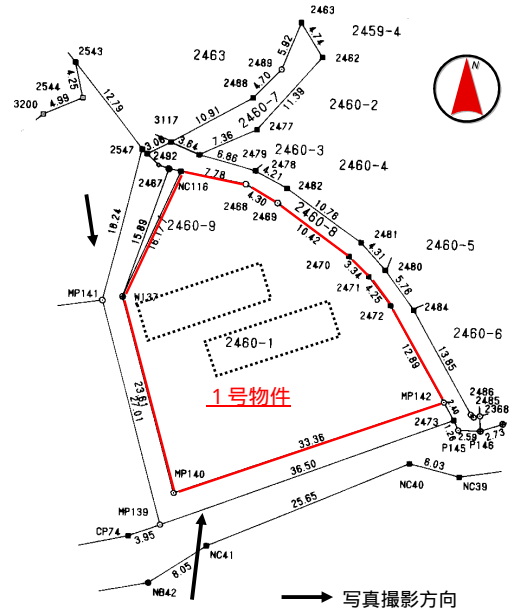


現況図



土地	物件番号	1号物件	建物	旧中越第8・9号事業宿舍	94.52㎡
	地目	宅地		家屋番号:2460番1	
	地番	2460番1		旧中越第6・7号事業宿舍	94.52㎡
	地積	858.95㎡		家屋番号:2460番1の2	

1号物件実測図



地番	2460-1 (a)			
測点名	X座標	Y座標	$Y_{n+1}-Y_n-1$	$X_n \cdot (Y_{n+1}-Y_n-1)$
NC116	-21386.887	-85169.145	14.104	-301640.654248
2468	-21388.234	-85161.485	11.427	-244403.349918
2469	-21390.299	-85157.718	12.265	-262352.017235
2470	-21396.331	-85149.220	10.903	-233284.196893
2471	-21398.647	-85146.815	5.066	-108405.545702
2472	-21401.959	-85144.154	9.200	-196898.022800
MP142	-21413.065	-85137.615	-24.838	531857.708470
MP140	-21424.383	-85168.992	-37.974	813569.520042
W137	-21401.713	-85175.589	-0.153	3274.462089
			倍面積	1717.903805
			面積	858.9519025

現況写真



物件南西側から撮影



物件北側から撮影