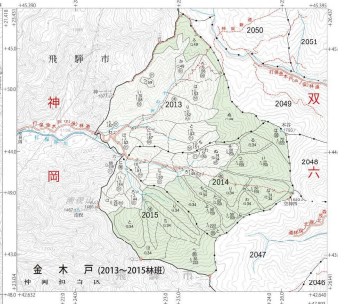
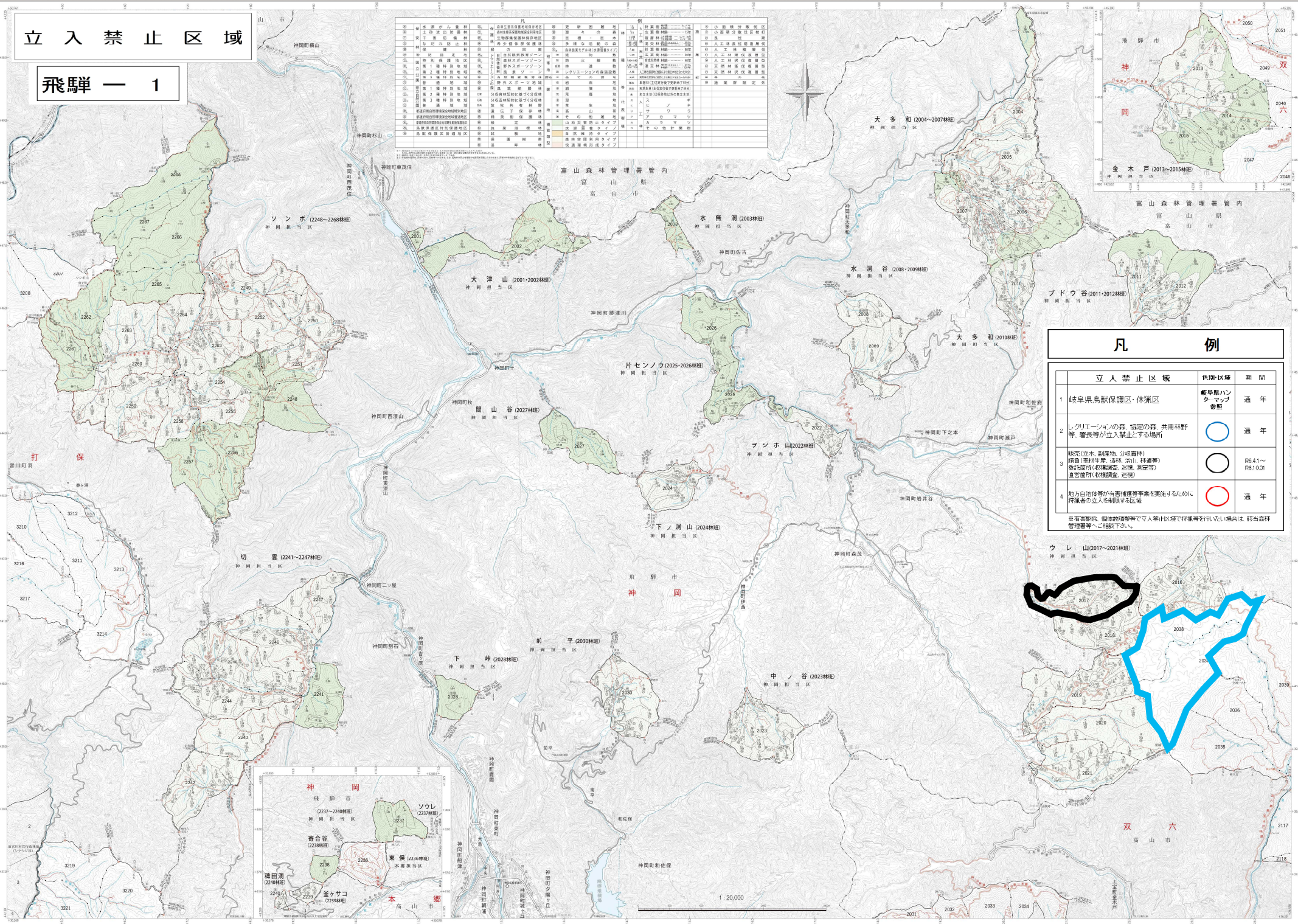


立入禁止区域

飛騨 1

① 文庫かん農林	② 森林整備推進区	③ 森林整備推進区	④ 森林整備推進区	⑤ 森林整備推進区	⑥ 森林整備推進区	⑦ 森林整備推進区	⑧ 森林整備推進区	⑨ 森林整備推進区	⑩ 森林整備推進区	⑪ 森林整備推進区	⑫ 森林整備推進区	⑬ 森林整備推進区	⑭ 森林整備推進区	⑮ 森林整備推進区	⑯ 森林整備推進区	⑰ 森林整備推進区	⑱ 森林整備推進区	⑲ 森林整備推進区	⑳ 森林整備推進区	㉑ 森林整備推進区	㉒ 森林整備推進区	㉓ 森林整備推進区	㉔ 森林整備推進区	㉕ 森林整備推進区	㉖ 森林整備推進区	㉗ 森林整備推進区	㉘ 森林整備推進区	㉙ 森林整備推進区	㉚ 森林整備推進区	㉛ 森林整備推進区	㉜ 森林整備推進区	㉝ 森林整備推進区	㉞ 森林整備推進区	㉟ 森林整備推進区	㊱ 森林整備推進区	㊲ 森林整備推進区	㊳ 森林整備推進区	㊴ 森林整備推進区	㊵ 森林整備推進区	㊶ 森林整備推進区	㊷ 森林整備推進区	㊸ 森林整備推進区	㊹ 森林整備推進区	㊺ 森林整備推進区	㊻ 森林整備推進区	㊼ 森林整備推進区	㊽ 森林整備推進区	㊾ 森林整備推進区	㊿ 森林整備推進区
----------	-----------	-----------	-----------	-----------	-----------	-----------	-----------	-----------	-----------	-----------	-----------	-----------	-----------	-----------	-----------	-----------	-----------	-----------	-----------	-----------	-----------	-----------	-----------	-----------	-----------	-----------	-----------	-----------	-----------	-----------	-----------	-----------	-----------	-----------	-----------	-----------	-----------	-----------	-----------	-----------	-----------	-----------	-----------	-----------	-----------	-----------	-----------	-----------	-----------



凡 例

立入禁止区域	色別区画	期間
1 岐阜県自然保護区・休養区	岐阜県ハンクマップ参照	通年
2 シグレーションの森、協定の森、共用林野等、署長等が立入禁止とする場所	○	通年
3 跡木(立木、倒産物、分岐材)積置(木材平庫、幹材、山肌、林道等)積置場所(收穫調査、巡視、測定等)積置場所(收穫調査、巡視)	○	R6.41~R6.10Q
4 地方自治体等が有害捕獲等事業を実施するために行儀者の立入を制限する区域	○	通年

※有害動物除、個体数調整等で立入禁止区域で作業を行った場合は、該当森林管理簿等へご報告下さい。

