


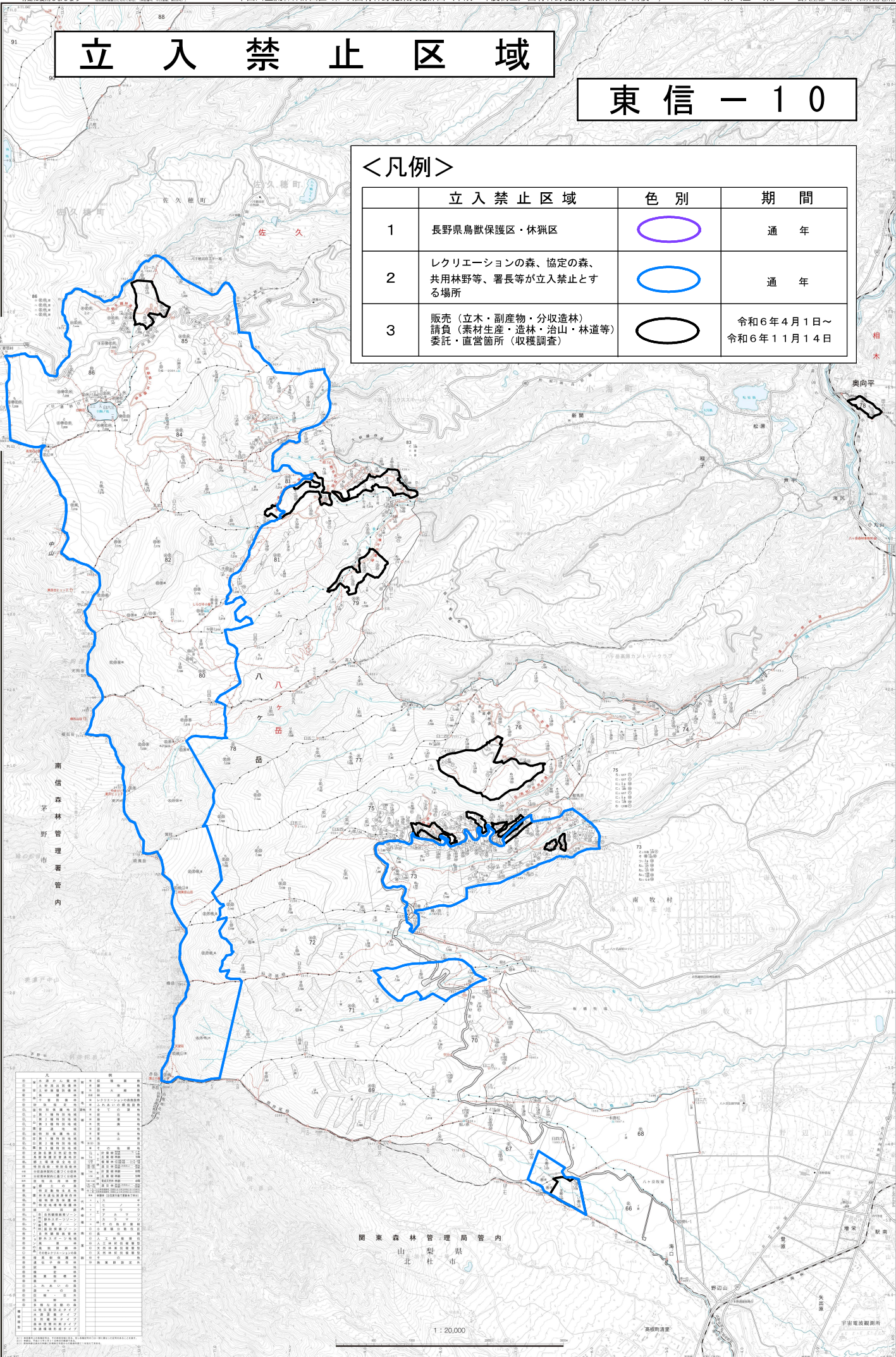


立入禁止区域

東信 - 10

<凡例>

	立入禁止区域	色別	期間
1	長野県鳥獣保護区・休猟区		通年
2	レクリエーションの森、協定の森、共用林野等、署長等が立入禁止とする場所		通年
3	販売（立木・副産物・分収造林） 請負（素材生産・造林・治山・林道等） 委託・直営箇所（収穫調査）		令和6年4月1日～ 令和6年11月14日



図面番号	図面名称	図面内容	備考
66	長野県鳥獣保護区・休猟区	長野県鳥獣保護区・休猟区	
67	レクリエーションの森、協定の森、共用林野等	レクリエーションの森、協定の森、共用林野等	
68	販売・請負・委託・直営箇所	販売（立木・副産物・分収造林） 請負（素材生産・造林・治山・林道等） 委託・直営箇所（収穫調査）	

関東森林管理局管内
山梨県
北杜市

1:20,000