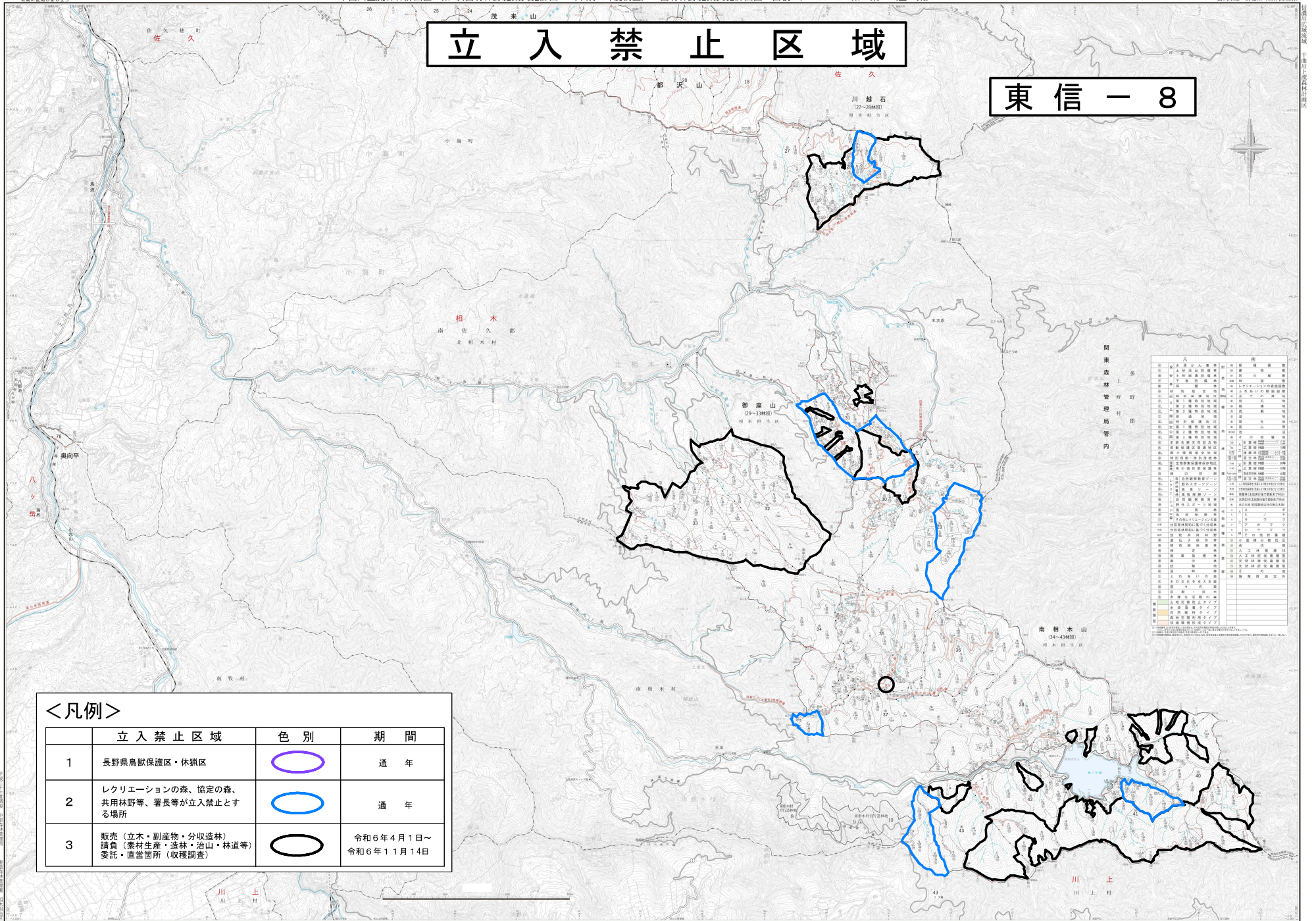


立入禁止区域

東信 - 8



関東
東信
上野
多摩
林野
管理
局
管内

区画番号	名称	面積	色別	期間
001
002
003
004
005
006
007
008
009
010
011
012
013
014
015
016
017
018
019
020
021
022
023
024
025
026
027
028
029
030
031
032
033
034
035
036
037
038
039
040
041
042
043
044
045
046
047
048
049
050
051
052
053
054
055
056
057
058
059
060
061
062
063
064
065
066
067
068
069
070
071
072
073
074
075
076
077
078
079
080
081
082
083
084
085
086
087
088
089
090
091
092
093
094
095
096
097
098
099
100

<凡例>

番号	立入禁止区域	色別	期間
1	長野県鳥獣保護区・休猟区	紫色の楕円	通年
2	レクリエーションの森、協定の森、共用林野等、署長等が立入禁止とする場所	青色の楕円	通年
3	販売（立木・副産物・分取造林）請負（素材生産・造林・治山・林道等）委託・直営箇所（収穫調査）	黒色の楕円	令和6年4月1日～ 令和6年11月14日