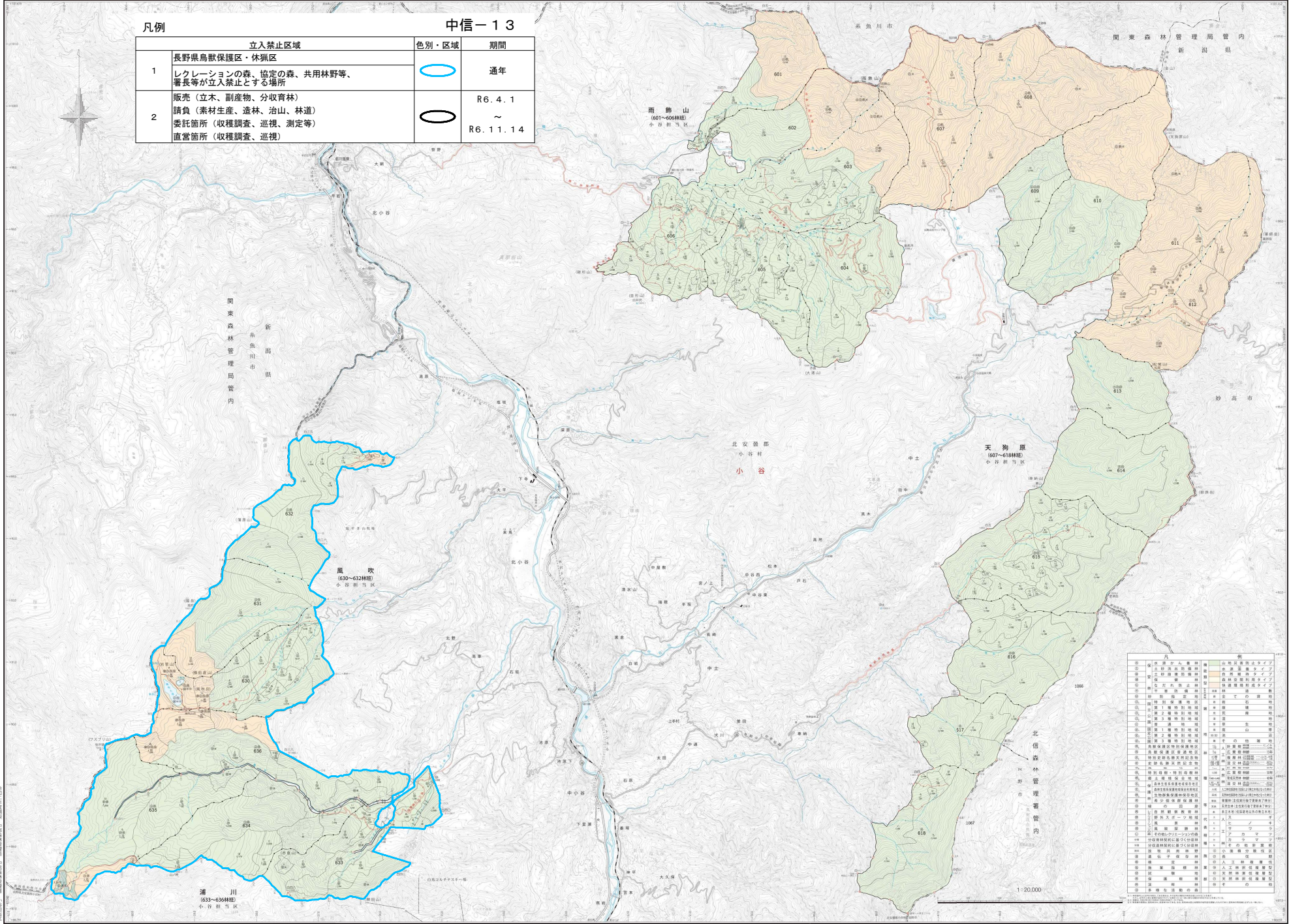


凡例

立信-13

色別・区域	期間
長野県鳥獣保護区・休猟区 レクリエーションの森、協定の森、共用林野等、 署長等が立入禁止とする場所	通年
販売（立木、副産物、分収育林） 請負（素材生産、造林、治山、林道） 委託箇所（収穫調査、巡視、測定等） 直営箇所（収穫調査、巡視）	R6.4.1 ～ R6.11.14



凡例

記号	名称	色別	備考
①	立入禁止区域	オレンジ	長野県鳥獣保護区・休猟区
②	レクリエーションの森	薄緑	
③	協定の森	黄緑	
④	共用林野等	濃緑	
⑤	販売	薄黄	
⑥	請負	薄青	
⑦	委託	薄紫	
⑧	直営	薄赤	
⑨	林道	黒	
⑩	境界線	赤	
⑪	河川	青	
⑫	道路	黒	
⑬	境界線	赤	
⑭	境界線	赤	
⑮	境界線	赤	
⑯	境界線	赤	
⑰	境界線	赤	
⑱	境界線	赤	
⑲	境界線	赤	
⑳	境界線	赤	
㉑	境界線	赤	
㉒	境界線	赤	
㉓	境界線	赤	
㉔	境界線	赤	
㉕	境界線	赤	
㉖	境界線	赤	
㉗	境界線	赤	
㉘	境界線	赤	
㉙	境界線	赤	
㉚	境界線	赤	
㉛	境界線	赤	
㉜	境界線	赤	
㉝	境界線	赤	
㉞	境界線	赤	
㉟	境界線	赤	
㊱	境界線	赤	
㊲	境界線	赤	
㊳	境界線	赤	
㊴	境界線	赤	
㊵	境界線	赤	
㊶	境界線	赤	
㊷	境界線	赤	
㊸	境界線	赤	
㊹	境界線	赤	
㊺	境界線	赤	
㊻	境界線	赤	
㊼	境界線	赤	
㊽	境界線	赤	
㊾	境界線	赤	
㊿	境界線	赤	