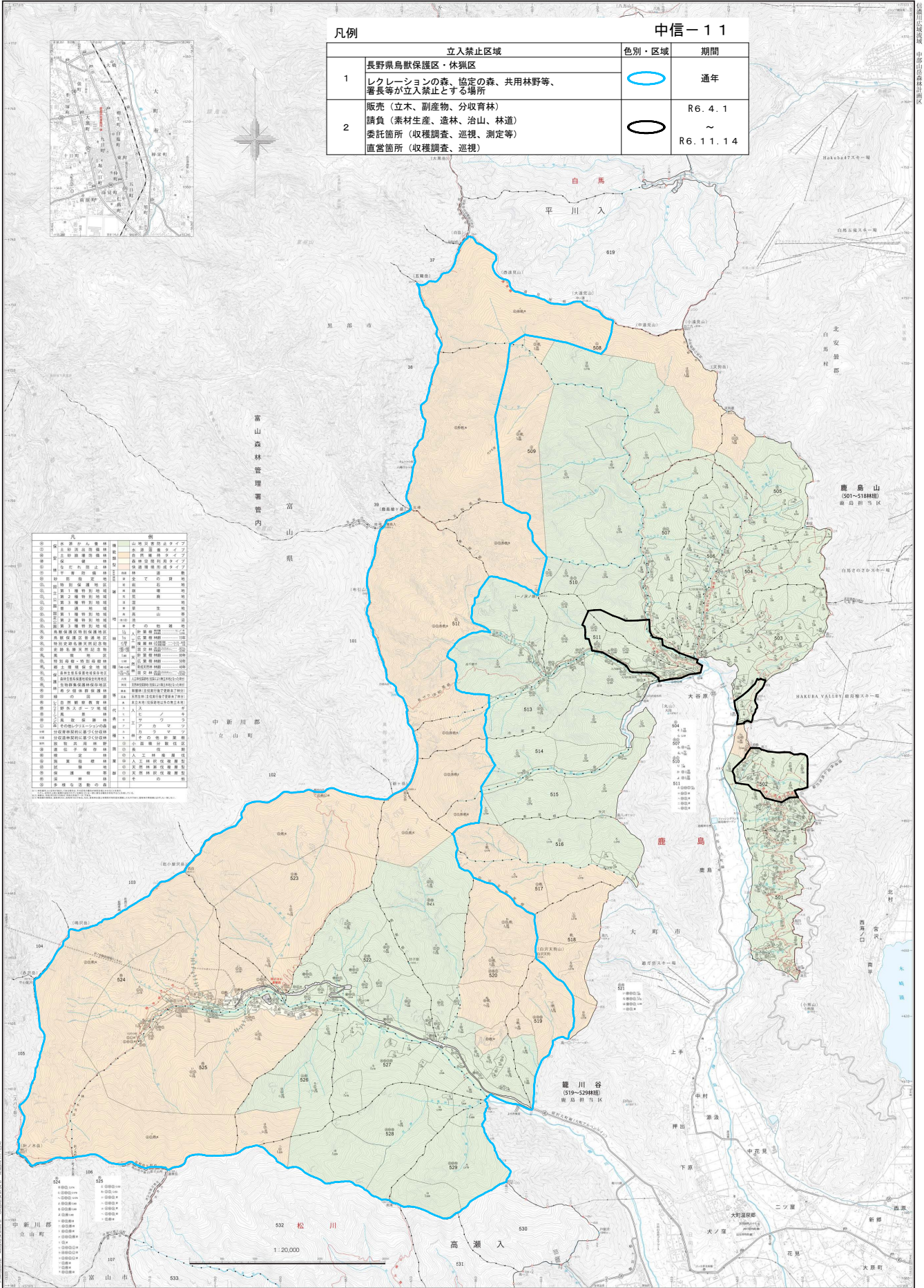


凡例		中信-11	
立入禁止区域		色別・区域	期間
1	長野県鳥獣保護区・休猟区	○	通年
	レクリエーションの森、協定の森、共用林野等、署長等が立入禁止とする場所		
2	販売(立木、副産物、分収育林)	●	R6.4.1
	請負(素材生産、造林、治山、林道)		~
	委託箇所(収穫調査、巡視、測定等) 直営箇所(収穫調査、巡視)		R6.11.14



色	名称	説明
青	立入禁止区域	長野県鳥獣保護区・休猟区
黄	立入禁止区域	レクリエーションの森、協定の森、共用林野等、署長等が立入禁止とする場所
緑	立入禁止区域	販売(立木、副産物、分収育林)
赤	立入禁止区域	請負(素材生産、造林、治山、林道)
黒	立入禁止区域	委託箇所(収穫調査、巡視、測定等) 直営箇所(収穫調査、巡視)
白	立入禁止区域	その他
...